

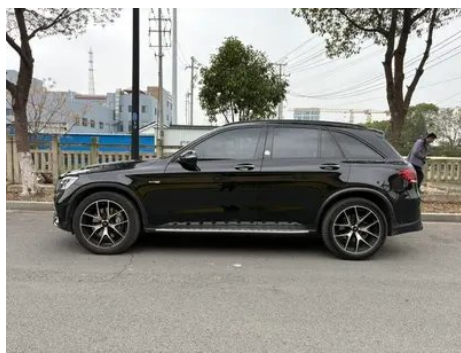
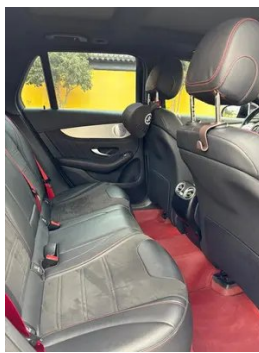
Отчет о Деталях Автомобиля

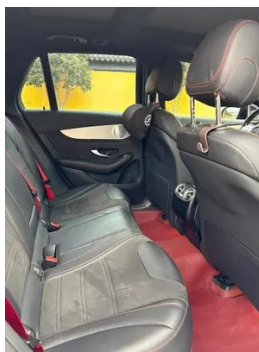
Mercedes-Benz GLC AMG 2022 AMG GLC 43 4MATIC

Основная Информация

Марка	Mercedes-Benz
Пробег	94,000 km
Цвет	Черный
Первая регистрация	2023-02-01
Количество передач	0

Изображения Автомобиля





Состояние Автомобиля

1. Направляющие и каркас водительского сиденья, Следы демонтажа.
2. Направляющие и каркас переднего пассажирского сиденья, Следы демонтажа.

Информация о Конфигурации

Информация о модели

Информация о модели (продолжение)

Наименование модели	Mercedes-Benz Mercedes-AMG GLC AMG 2022 AMG GLC 43 4MATIC
Дата выпуска	2021.12

Основные параметры

Класс автомобиля	Среднего размера внедорожник
Тип энергии	Бензин
Максимальная мощность (кВт)	287
Максимальный крутящий момент (Н·м)	520
Трансмиссия	9-ступенчатая автоматическая коробка передач с ручным режимом
Тип кузова	SUV
Двигатель	3.0T 390 л.с. V6
Габариты (Д×Ш×В) (мм)	4682*1930*1624
Разгон 0-100 км/ч (с)	4.9
Максимальная скорость (км/ч)	250
Снаряженная масса (кг)	1944
Полная масса (кг)	2460
Расход топлива по циклу WLTP (л/100км)	10.3

двигатель

Модель двигателя	276 823
Рабочий объем (мл)	2996
Рабочий объем (л)	3.0
Тип впуска	Двойной турбо
Компоновка цилиндров	V
Количество цилиндров	6
Клапанов на цилиндр	4
Газораспределительный механизм	DOHC
Максимальная мощность (л.с.)	390
Обороты максимальной мощности (об/мин)	5500-6100

двигатель (продолжение)

Обороты максимального крутящего момента (об/мин)	2500-5000
Максимальная полезная мощность (кВт)	287
Октановое число	Номер 95
Система подачи топлива	Прямой впрыск
Материал головки блока цилиндров	Алюминиевый сплав
Материал блока цилиндров	Алюминиевый сплав
Компоновка двигателя	Вертикальное

Экран/Система

Центральный экран управления цветной	<ul style="list-style-type: none">• Сенсорный ЖК-экран
Размер экрана информационно-развлекательной системы	<ul style="list-style-type: none">• 10,25 дюйма
Bluetooth/Автомобильный телефон	<ul style="list-style-type: none">•
Интеграция смартфона/Зеркалирование	<ul style="list-style-type: none">• Поддержка CarPlay;• Поддержка CarLife;• Поддержка Android Auto
Система управления с распознаванием голоса	<ul style="list-style-type: none">• Мультимедийная система;• навигация;• телефон
Интеллектуальная система автомобиля	<ul style="list-style-type: none">• MBUX

Тело

Длина (мм)	4682
Ширина (мм)	1930
Высота (мм)	1624
Колесная база (мм)	2873
Передняя колея (мм)	-
Задняя колея (мм)	-
Тип открывания дверей	Открытая дверь
Количество дверей	5
Количество мест	5
Объем топливного бака (л)	66

Тело (продолжение)

Объем багажника (л)	-
Коэффициент аэродинамического сопротивления (Cd)	-
Угол въезда (°)	21
Угол съезда (°)	19.4

Коробка передач

Аббревиатура	9-ступенчатая автоматическая коробка передач с ручным режимом
Количество передач	9
Тип трансмиссии	Автоматическая коробка передач с ручным режимом (AT)

Рулевое управление шасси

Тип привода	Переднемоторный, полноприводный (F-AWD)
Полный привод	Полный полный привод
Центральная дифференциальная структура	Многодисковое сцепление
Тип передней подвески	Множатная независимая подвеска
Тип задней подвески	Множатная независимая подвеска
Тип усилителя руля	Электрический усилитель
Строение тела	Несущая

Конфигурация сидений

Материал сидений	<ul style="list-style-type: none">• Кожа/щетина материал смешивания и сочетания
Регулировка основного сиденья	<ul style="list-style-type: none">• Регулировка вперед и назад;• регулировка спинки;• регулировка высоты (4 стороны);• регулировка опоры для ног;• поддержка талии (4 стороны)
Метод регулировки совместного сиденья	<ul style="list-style-type: none">• Регулировка вперед и назад;• регулировка спинки;• регулировка высоты (4 стороны);• регулировка опоры для ног;• поддержка талии (4 стороны)

Конфигурация сидений (продолжение)

Электрорегулировка сиденья водителя и пассажира	Мастер •/Заместитель •
Функции передних сидений	•Нагрев;○Вентиляция
Функция памяти электрических сидений	• Место водителя; • место второго пилота
Кнопки регулировки заднего сиденья переднего пассажира	-
Заднее сиденье складное	• Пропорциональное опускание
Передний/задний центральный подлокотник	До •/после •
Задний подстаканник	•
Функции сидений второго ряда	○ Нагревание
Сиденья спортивного типа	•

Активная безопасность

Антиблокировочная система (ABS)	•
Электронное распределение тормозных усилий (EBD/CBC)	•
Система экстренного торможения (EBA/BAS/BA)	•
Система контроля тяги (ASR/TCS/TRC)	•
Система курсовой устойчивости (ESC/ESP/DSC)	•
Система контроля давления в шинах (TPMS)	• Отображение давления в шинах
Система напоминания о ремне безопасности	• Вся машина
Крепления ISOFIX для детских кресел	•

Активная безопасность (продолжение)

Система предупреждения о съезде с полосы (LDWS)	•
Система автономного экстренного торможения (АЕВ)	•
Система обнаружения усталости водителя	•
Система предупреждения о лобовом столкновении (FCW)	•
Система экстренного вызова (eCall)	•

Кондиционер/холодильник

Метод регулирования температуры в системе кондиционирования воздуха	• Автоматический кондиционер
Независимая система климат-контроля для задних пассажиров	○
Вентиляционные отверстия на задних сиденьях	•
Контроль температурной зоны	•
Автомобильный очиститель воздуха	-
Салонный фильтр PM2.5	○(USD 353)

Пассивная безопасность

Подушка безопасности водителя/пассажира	Мастер •/Заместитель •
Передние/задние боковые подушки безопасности	До •/после ○
Подушки безопасности для защиты головы спереди/сзади (шторки безопасности)	До •/после •
Подушка безопасности для колена	• Главная подушка безопасности

Колесный тормоз

Тип передних тормозов	Вентиляционный диск
-----------------------	---------------------

Колесный тормоз (продолжение)

Тип задних тормозов	Вентиляционный диск
Тип стояночного тормоза	Электронный стоячий автомобиль
Размер передних шин	255/45 R20
Размер задних шин	285/40 R20
Размер запасного колеса	Нет.

Аудио/Внутреннее освещение

Название бренда динамика	○ Voice of Burmester Berlin (USD 1,794)
Количество говорящих	○ 13 рогов; • 8-9 рогов
Внутреннее окружающее освещение	• 64 цвета

Функции вождения

Навигационный дисплей дорожной информации	•
Помощь в удержании полосы движения	•
Система помощи при движении по полосе	•
Система круиз-контроля	• Круиз с фиксированной скоростью; ○ Адаптивный круиз на полной скорости
Спутниковая навигационная система	•
Уровень помощи при вождении	○L2
Центрирование полосы движения	•
Карта Бренда	• Gaud
Помощь при парковке	•

Внешнее освещение

Источник света ближнего света	•LED
Источник света дальнего света	•LED
Светодиодные дневные ходовые огни	•
Адаптивный дальний и ближний свет	•
Автоматические фары	•

Внешнее освещение (продолжение)

Регулируемые по высоте фары	<ul style="list-style-type: none">•
Задержка выключения фар	<ul style="list-style-type: none">•
Особенности освещения	<ul style="list-style-type: none">• Геометрический многолучевой
Поворот фар	<ul style="list-style-type: none">•

Внешние зеркала

Функция внешнего зеркала	<ul style="list-style-type: none">• Электрическая регулировка;• Электрический складной;• Память зеркала заднего вида;• Нагрев зеркала заднего вида;• Автоматический поворот;
--------------------------	--

Внешний вид/противоугонное

Материал обода	<ul style="list-style-type: none">• Алюминиевый сплав
Электрический багажник	<ul style="list-style-type: none">•
Электронный иммобилайзер двигателя	<ul style="list-style-type: none">•
Центральный замок в автомобиле	<ul style="list-style-type: none">•
Тип ключа	<ul style="list-style-type: none">• Ключ дистанционного управления
Система бесключевого запуска	<ul style="list-style-type: none">•
Функция бесключевого доступа	<ul style="list-style-type: none">• Вся машина
Внешний вид комплекта	<ul style="list-style-type: none">• Спортивный стиль
Бесконтактное открывание багажника	○(USD 88)
Электрическая память положения багажника	<ul style="list-style-type: none">•
Багажник на крышу	<ul style="list-style-type: none">•
Функция удаленного запуска	<ul style="list-style-type: none">•
Боковые педали	<ul style="list-style-type: none">• Фиксированный

Мансардное окно/стекло

Тип люка	<ul style="list-style-type: none">• Секционный электрический люк
Передние/задние электрические стеклоподъемники	До •/после •
Функция подъема окна одним нажатием	<ul style="list-style-type: none">• Вся машина

Мансардное окно/стекло (продолжение)

Функция защиты от заземления окон	<ul style="list-style-type: none">•
Автомобильное зеркало для макияжа	<ul style="list-style-type: none">• Освещение главного водителя;• освещение второго пилота
Задний дворник	<ul style="list-style-type: none">•
Функция стеклоочистителя с датчиком дождя	<ul style="list-style-type: none">• Индуктивный тип дождя

Цвет интерьера и экстерьера

Цвет кузова	Арктический белый: # FFFFFFFF; Водный силиконовый квасцовый кальциевый синий: #485470; Матовый лунный камень серый: #616161; Черная скала: #000000; Графитовый серый: #7D8791; Алмазный белый: # EFEBEA; драгоценный синий: #263963; Циркон английский красный: # B00D15; лунный камень серый: #616661
Цвет салона	Черный/Малиновый Красный: #000000/#962A31; Черный: #000000; Черный/Белый: #000000/# FFFFFFFF

Рулевое колесо/внутреннее зеркало

Материал рулевого колеса	<ul style="list-style-type: none">• Натуральная кожа; ○ Alcantara/переворачивание меха
Регулировка положения рулевого колеса	<ul style="list-style-type: none">• Электрическая регулировка вверх и вниз
Многофункциональное рулевое колесо	<ul style="list-style-type: none">•
Подогрев рулевого колеса	-
Память рулевого колеса	<ul style="list-style-type: none">•
Экран дисплея маршрутного компьютера	<ul style="list-style-type: none">• Цвет
Полностью ЖК-панель приборов	<ul style="list-style-type: none">•
Размер ЖК-дисплея	<ul style="list-style-type: none">• 12,3 дюйма
Функция внутреннего зеркала заднего вида	<ul style="list-style-type: none">• Автоматическая антибликовая
Переключение передач	<ul style="list-style-type: none">• Электронное переключение передач

Рулевое колесо/внутреннее зеркало (продолжение)

Цифровой дисплей HUD Head Up	○
Устройство ETC	○(USD 441)
Подрулевые лепестки переключения передач	•

Интеллектуальная конфигурация

Сервисы подключенного автомобиля	•
Обновления по воздуху (ОТА)	•
Сеть 4G/5G	•4G
Функция удаленного управления через мобильное приложение	• Управление дверью; • запуск автомобиля; • запрос состояния автомобиля/диагностика; • позиционирование автомобиля/ поиск автомобиля

Контроль вождения

Переключатель режима движения	•Спорт; •Стандарт/Комфорт
Автоматическая парковка	•
Помощь при трогании на подъеме	•
Функция переменной подвески	• Мягкая и жесткая регулировка подвески; • регулировка высоты и высоты подвески
Пневматическая подвеска	•
Переменное передаточное отношение рулевого управления	•
Технология запуска и остановки двигателя	•

Приводное оборудование

Передний/задний парковочный радар	До •/после •
Система видеопомощи при вождении	• 360-градусное панорамное изображение

Зарядка в автомобиле

Мультимедийный/зарядный порт	•Type-C
------------------------------	---------

Зарядка в автомобиле (продолжение)

Количество портов USB/Type-C	• 3 в первом ряду/2 в заднем ряду
Розетка 12 В в багажном отделении	•

Дополнительный пакет

Дополнительный пакет	AMG Select Kit 3(USD 3,206; в том числе: дисплей с плоским экраном, многорегиональный интеллектуальный кондиционер (THERMOTRONIC));AMG Select Kit 2(USD 3,500; в том числе: AMG углеродное волокно/легкие алюминиевые аксессуары с продольными линиями, кожаные украшения Nappa/DINAMICA Microvibre AMG Select Set 1(USD 3,647; в том числе: AMG Аэродинамический комплект, 21-дюймовый AMG двойные 5 легких легированных колес);AMG Select Set 5(USD 3,941; в том числе: передние сиденья с кондиционером, черный кожаный салон, подогреваемые задние сиденья);AMG Select Set 4(USD 6,735; в том числе: черный кожаный салон, высокопроизводительные сиденья AMG, высокопроизводительные сиденья AMG премиум-класса)
-----------------------------	---

"●" = Стандартное оборудование

"_" = Недоступно

"○" = Опциональное оборудование.

Примечание: Это автомобили для китайского рынка.
Гарантийное покрытие недоступно за пределами Китая.