

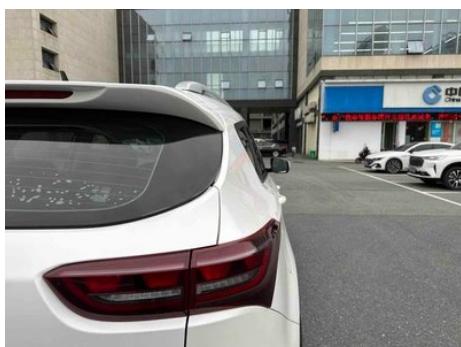
# Отчет о Деталях Автомобиля

Jetour X70M 2020 1.5T Ручной спутник

## Основная Информация

Марка	Jetour
Пробег	76,000 km
Цвет	Белый
Первая регистрация	2020-07-01
Количество передач	1

## Изображения Автомобиля







## Состояние Автомобиля

1. Правый задний лонжерон, Коррозия. 2. Капот, Царапина. 3. Передний бампер, Ремонт лакокрасочного покрытия, Заменено, Потёртость. 4. Задний бампер, Скол краски, Ремонт лакокрасочного покрытия, Повреждение царапиной. 5. Левая передняя дверь, Ремонт лакокрасочного покрытия. 6. Правая передняя дверь, Царапина. 7. Левая задняя дверь, Царапина. 8. Правая задняя дверь, Ремонт лакокрасочного покрытия, Кузовной ремонт. 9. Левое переднее крыло, Ремонт лакокрасочного покрытия, Кузовной ремонт. 10. Правое переднее крыло, Царапина. 11. Левая задняя боковина, Ремонт лакокрасочного покрытия, Кузовной ремонт. 12. Правая задняя боковина, Царапина. 13. Лобовое стекло, Скол от удара. 14. Заднее стекло, Скол от удара. 15. Стекло левой задней двери, Царапина. 16. Левый задний фонарь, Царапина. 17. Правый задний фонарь, Царапина.

## Информация о Конфигурации

### Информация о модели

Наименование модели	Jetour X70M 2020 1.5T Ручной компаньон
Дата выпуска	2019.12

### Основные параметры

Класс автомобиля	Среднего размера внедорожник
Тип энергии	Бензин
Максимальная мощность (кВт)	115
Максимальный крутящий момент (Н·м)	230
Трансмиссия	6-ступенчатая механическая коробка передач
Тип кузова	SUV
Двигатель	1,5 Т 156 лошадиных сил L4
Габариты (Д×Ш×В) (мм)	4755*1885*1710
Разгон 0-100 км/ч (с)	-
Максимальная скорость (км/ч)	-
Снаряженная масса (кг)	-
Полная масса (кг)	-
Расход топлива по циклу NEDC (л/100км)	7.5

## двигатель

<b>Модель двигателя</b>	SQRE4T15C
<b>Рабочий объем (мл)</b>	1498
<b>Рабочий объем (л)</b>	1.5
<b>Тип впуска</b>	Турбонаддув
<b>Компоновка цилиндров</b>	L
<b>Количество цилиндров</b>	4
<b>Клапанов на цилиндр</b>	4
<b>Степень сжатия</b>	9.5
<b>Газораспределительный механизм</b>	DOHC
<b>Диаметр цилиндра (мм)</b>	77
<b>Ход поршня (мм)</b>	80.5
<b>Максимальная мощность (л.с.)</b>	156
<b>Обороты максимальной мощности (об/мин)</b>	5500
<b>Обороты максимального крутящего момента (об/мин)</b>	1750-4000
<b>Максимальная полезная мощность (кВт)</b>	108
<b>Октановое число</b>	№ 92.
<b>Система подачи топлива</b>	Многоточечный электрический впрыск
<b>Материал головки блока цилиндров</b>	Алюминиевый сплав
<b>Материал блока цилиндров</b>	Чугун
<b>Компоновка двигателя</b>	Горизонтальное

## Экран/Система

<b>Центральный экран управления цветной</b>	<ul style="list-style-type: none"><li>• Сенсорный ЖК-экран</li></ul>
<b>Размер экрана информационно-развлекательной системы</b>	<ul style="list-style-type: none"><li>• 10,1 дюйма</li></ul>
<b>Bluetooth/Автомобильный телефон</b>	<ul style="list-style-type: none"><li>•</li></ul>
<b>Интеграция смартфона/Зеркалирование</b>	<ul style="list-style-type: none"><li>• Поддержка Baidu CarLife</li></ul>

## Тело

<b>Длина (мм)</b>	4755
<b>Ширина (мм)</b>	1885
<b>Высота (мм)</b>	1710
<b>Колесная база (мм)</b>	2745
<b>Передняя колея (мм)</b>	1608
<b>Задняя колея (мм)</b>	1603
<b>Тип открывания дверей</b>	-
<b>Количество дверей</b>	5
<b>Количество мест</b>	5
<b>Объем топливного бака (л)</b>	55
<b>Объем багажника (л)</b>	-
<b>Коэффициент аэродинамического сопротивления (Cd)</b>	-

## Коробка передач

<b>Аббревиатура</b>	6-ступенчатая механическая коробка передач
<b>Количество передач</b>	6
<b>Тип трансмиссии</b>	Механическая коробка передач (MT)

## Рулевое управление шасси

<b>Тип привода</b>	Переднемоторный, переднеприводный (FF)
<b>Тип передней подвески</b>	Независимая подвеска McPherson
<b>Тип задней подвески</b>	Множатная независимая подвеска
<b>Тип усилителя руля</b>	Электрический усилитель
<b>Строение тела</b>	Несущая

## Конфигурация сидений

<b>Материал сидений</b>	• Имитация кожи
<b>Регулировка основного сиденья</b>	• Регулировка вперед и назад; • регулировка спинки; • регулировка высоты (2)
<b>Метод регулировки совместного сиденья</b>	• Регулировка вперед и назад; • регулировка спинки
<b>Электрорегулировка сиденья водителя и пассажира</b>	-

## Конфигурация сидений (продолжение)

Кнопки регулировки заднего сиденья переднего пассажира	-
Регулировка сидений второго ряда	○ Передняя и задняя регулировки; • регулировка спинки
Заднее сиденье складное	• Пропорциональное опускание
Передний/задний центральный подлокотник	До •/после •
Задний подстаканник	•
Расположение сидений	○2-3-2;○2-2-2
Независимые сиденья второго ряда	○

## Активная безопасность

Антиблокировочная система (ABS)	•
Электронное распределение тормозных усилий (EBD/CBC)	•
Система экстренного торможения (EBA/BAS/BA)	•
Система контроля тяги (ASR/TCS/TRC)	•
Система курсовой устойчивости (ESC/ESP/DSC)	•
Система контроля давления в шинах (TPMS)	• Отображение давления в шинах
Система напоминания о ремне безопасности	• Место водителя
Крепления ISOFIX для детских кресел	•
Система предупреждения о съезде с полосы (LDWS)	-
Система автономного экстренного торможения (АЕВ)	-

## Активная безопасность (продолжение)

Система обнаружения усталости водителя	-
--	---

## Кондиционер/холодильник

Метод регулирования температуры в системе кондиционирования воздуха	• Ручной кондиционер
Независимая система климат-контроля для задних пассажиров	-
Вентиляционные отверстия на задних сиденьях	•
Контроль температурной зоны	-
Автомобильный очиститель воздуха	-
Салонный фильтр PM2.5	-

## Пассивная безопасность

Подушка безопасности водителя/пассажира	Мастер •/Заместитель •
Передние/задние боковые подушки безопасности	-
Подушки безопасности для защиты головы спереди/сзади (шторки безопасности)	-

## Колесный тормоз

Тип передних тормозов	Вентиляционный диск
Тип задних тормозов	Дисковый
Тип стояночного тормоза	Электронный стоячий автомобиль
Размер передних шин	235/65 R17
Размер задних шин	235/65 R17
Размер запасного колеса	Не полный размер

## Аудио/Внутреннее освещение

Количество говорящих	• 4 рога
Внутреннее окружающее освещение	• Монохромный

## Функции вождения

Навигационный дисплей дорожной информации	-
---	---

## Функции вождения (продолжение)

Помощь в удержании полосы движения	-
Система помощи при движении по полосе	-
Система круиз-контроля	• Круиз с фиксированной скоростью
Спутниковая навигационная система	-
Помощь при парковке	-

## Внешнее освещение

Источник света ближнего света	• Галоген
Источник света дальнего света	• Галоген
Светодиодные дневные ходовые огни	-
Адаптивный дальний и ближний свет	-
Автоматические фары	-
Регулируемые по высоте фары	•
Задержка выключения фар	-

## Внешние зеркала

Функция внешнего зеркала	• Электрическая регулировка; • Нагревание зеркал заднего вида
--------------------------	---

## Внешний вид/противоугонное

Материал обода	• Алюминиевый сплав
Электрический багажник	-
Центральный замок в автомобиле	•
Тип ключа	• Ключ дистанционного управления
Система бесключевого запуска	-
Багажник на крышу	•

## Мансардное окно/стекло

Тип люка	○ Возможность открыть панорамный люк в крыше
----------	--

## Мансардное окно/стекло (продолжение)

Передние/задние электрические стеклоподъемники	До •/после •
Функция подъема окна одним нажатием	• Весь автомобиль
Функция защиты от заземления окон	•
Задний дворник	•

## Цвет интерьера и экстерьера

Цвет кузова	Ледник белый #F0F0F0 Пляжное золото #59492D Звездное небо черный #000000
Цвет салона	Черный: #000000

## Рулевое колесо/внутреннее зеркало

Материал рулевого колеса	• Кора
Регулировка положения рулевого колеса	• Ручная регулировка вверх и вниз
Многофункциональное рулевое колесо	•
Подогрев рулевого колеса	-
Память рулевого колеса	-
Экран дисплея маршрутного компьютера	• Монохромный
Полностью ЖК-панель приборов	-
Размер ЖК-дисплея	• 4,3 дюйма
Функция внутреннего зеркала заднего вида	• Ручная антибликовая

## Интеллектуальная конфигурация

Сервисы подключенного автомобиля	-
Обновления по воздуху (ОТА)	-

## Контроль вождения

Автоматическая парковка	•
Помощь при трогании на подъеме	•

## Приводное оборудование

## Приводное оборудование (продолжение)

<b>Передний/задний парковочный радар</b>	-
<b>Система видеопомощи при вождении</b>	• Изображение заднего хода

## Зарядка в автомобиле

<b>Мультимедийный/зарядный порт</b>	•USB
<b>Количество портов USB/Type-C</b>	• 1 в первом ряду
<b>Розетка 12 В в багажном отделении</b>	•

---

"●" = Стандартное оборудование

"\_" = Недоступно

"○" = Опциональное оборудование.

Примечание: Это автомобили для китайского рынка.  
Гарантийное покрытие недоступно за пределами Китая.