

# Отчет о Деталях Автомобиля

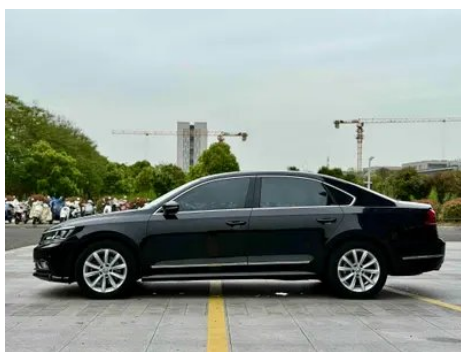
Volkswagen Passat 2017 280TSI DSG Почетное издание

## Основная Информация

Марка	Volkswagen
Пробег	83,000 km
Цвет	Черный
Первая регистрация	2019-01-01
Количество передач	0

## Изображения Автомобиля





## Состояние Автомобиля

1. Правый порог кузова, Ремонт лакокрасочного покрытия, Деформация внешней стороны, Кузовной ремонт внешней стороны. 2. Внутренняя сторона правой стойки С, Деформация. 3. Левая задняя боковина, Царапина, Деформация. 4. Правая задняя боковина, Ремонт лакокрасочного покрытия, Кузовной ремонт.

## Информация о Конфигурации

### Информация о модели

<b>Наименование модели</b>	Volkswagen Passat 2017 280TSI DSG Почетное издание
<b>Дата выпуска</b>	2017.02

### Основные параметры

<b>Класс автомобиля</b>	Автомобиль среднего размера
<b>Тип энергии</b>	Бензин
<b>Максимальная мощность (кВт)</b>	110
<b>Максимальный крутящий момент (Н·м)</b>	250
<b>Трансмиссия</b>	7-блок сухого двойного сцепления
<b>Тип кузова</b>	Седан
<b>Двигатель</b>	1,4 л, 150 лошадиных сил, L4
<b>Габариты (Д×Ш×В) (мм)</b>	4872*1834*1484
<b>Разгон 0-100 км/ч (с)</b>	9.3
<b>Максимальная скорость (км/ч)</b>	215
<b>Снаряженная масса (кг)</b>	1495

## Основные параметры (продолжение)

Полная масса (кг)	-
Расход топлива по циклу NEDC (л/100км)	5.8

### двигатель

Модель двигателя	EA211-CSS
Рабочий объем (мл)	1395
Рабочий объем (л)	1.4
Тип впуска	Турбонаддув
Компоновка цилиндров	L
Количество цилиндров	4
Клапанов на цилиндр	4
Газораспределительный механизм	DOHC
Максимальная мощность (л.с.)	150
Обороты максимальной мощности (об/мин)	5000
Обороты максимального крутящего момента (об/мин)	1750-3000
Максимальная полезная мощность (кВт)	-
Октановое число	Номер 95
Система подачи топлива	Прямой впрыск
Материал головки блока цилиндров	Алюминиевый сплав
Материал блока цилиндров	Алюминиевый сплав

### Экран/Система

Центральный экран управления цветной	•
Размер экрана информационно-развлекательной системы	•6,5 дюйма
Bluetooth/ Автомобильный телефон	•
Интеграция смартфона/ Зеркалирование	•

### Тело

## Тело (продолжение)

<b>Длина (мм)</b>	4872
<b>Ширина (мм)</b>	1834
<b>Высота (мм)</b>	1484
<b>Колесная база (мм)</b>	2803
<b>Передняя колея (мм)</b>	-
<b>Задняя колея (мм)</b>	-
<b>Тип открывания дверей</b>	-
<b>Количество дверей</b>	4
<b>Количество мест</b>	5
<b>Объем топливного бака (л)</b>	69
<b>Объем багажника (л)</b>	490
<b>Коэффициент аэродинамического сопротивления (Cd)</b>	-

## Коробка передач

<b>Аббревиатура</b>	7-блок сухого двойного сцепления
<b>Количество передач</b>	7
<b>Тип трансмиссии</b>	Сухая коробка передач с двойным сцеплением (DCT)

## Рулевое управление шасси

<b>Тип привода</b>	Переднемоторный, переднеприводный (FF)
<b>Тип передней подвески</b>	Независимая подвеска McPherson
<b>Тип задней подвески</b>	Множатная независимая подвеска
<b>Тип усилителя руля</b>	Электрический усилитель
<b>Строение тела</b>	Несущая

## Конфигурация сидений

<b>Материал сидений</b>	• Натуральная кожа
<b>Регулировка основного сиденья</b>	• Регулировка вперед-назад; • Регулировка спинки; • Регулировка по высоте (2 положения); • Регулировка по высоте (4 положения)
<b>Метод регулировки совместного сиденья</b>	• Регулировка вперед и назад; • регулировка спинки

## Конфигурация сидений (продолжение)

Электрорегулировка сиденья водителя и пассажира	Мастер •/Заместитель •
Функции передних сидений	• Отопление
Кнопки регулировки заднего сиденья переднего пассажира	-
Заднее сиденье складное	• Пропорциональное опускание
Передний/задний центральный подлокотник	До •/после •
Задний подстаканник	•

## Активная безопасность

Антиблокировочная система (ABS)	•
Электронное распределение тормозных усилий (EBD/CBC)	•
Система экстренного торможения (EBA/BAS/BA)	•
Система контроля тяги (ASR/TCS/TRC)	•
Система курсовой устойчивости (ESC/ESP/DSC)	•
Система контроля давления в шинах (TPMS)	•
Система напоминания о ремне безопасности	•
Крепления ISOFIX для детских кресел	•
Система предупреждения о съезде с полосы (LDWS)	-
Система автономного экстренного торможения (АЕВ)	-
Система обнаружения усталости водителя	-

## Кондиционер/холодильник

## Кондиционер/холодильник (продолжение)

Метод регулирования температуры в системе кондиционирования воздуха	• Автоматический кондиционер
Независимая система климат-контроля для задних пассажиров	•
Вентиляционные отверстия на задних сиденьях	•
Контроль температурной зоны	•
Автомобильный очиститель воздуха	-
Салонный фильтр PM2.5	-

## Пассивная безопасность

Подушка безопасности водителя/пассажира	Мастер •/Заместитель •
Передние/задние боковые подушки безопасности	До •/после-
Подушки безопасности для защиты головы спереди/сзади (шторки безопасности)	До •/после •

## Колесный тормоз

Тип передних тормозов	Вентиляционный диск
Тип задних тормозов	Дисковый
Тип стояночного тормоза	Электронный стоячий автомобиль
Размер передних шин	215/55 R17
Размер задних шин	215/55 R17
Размер запасного колеса	Не полный размер

## Аудио/Внутреннее освещение

Количество говорящих	• 8 рогов
----------------------	-----------

## Функции вождения

Навигационный дисплей дорожной информации	-
Помощь в удержании полосы движения	-
Система помощи при движении по полосе	-

## Функции вождения (продолжение)

<b>Система круиз-контроля</b>	<ul style="list-style-type: none"><li>• Круиз с фиксированной скоростью</li></ul>
<b>Спутниковая навигационная система</b>	-
<b>Помощь при парковке</b>	-

## Внешнее освещение

<b>Источник света ближнего света</b>	<ul style="list-style-type: none"><li>• Ксенон</li></ul>
<b>Источник света дальнего света</b>	<ul style="list-style-type: none"><li>• Ксенон</li></ul>
<b>Светодиодные дневные ходовые огни</b>	-
<b>Адаптивный дальний и ближний свет</b>	-
<b>Автоматические фары</b>	<ul style="list-style-type: none"><li>•</li></ul>
<b>Передние противотуманные фары</b>	<ul style="list-style-type: none"><li>•</li></ul>
<b>Регулируемые по высоте фары</b>	<ul style="list-style-type: none"><li>•</li></ul>
<b>Задержка выключения фар</b>	-
<b>Лампа указателя поворота</b>	<ul style="list-style-type: none"><li>•</li></ul>

## Внешние зеркала

<b>Функция внешнего зеркала</b>	<ul style="list-style-type: none"><li>• Электрическая регулировка; • Нагревание зеркал заднего вида</li></ul>
---------------------------------	---

## Внешний вид/противоугольное

<b>Материал обода</b>	<ul style="list-style-type: none"><li>• Алюминиевый сплав</li></ul>
<b>Электронный иммобилайзер двигателя</b>	<ul style="list-style-type: none"><li>•</li></ul>
<b>Центральный замок в автомобиле</b>	<ul style="list-style-type: none"><li>•</li></ul>
<b>Тип ключа</b>	<ul style="list-style-type: none"><li>• Ключ дистанционного управления</li></ul>
<b>Система бесключевого запуска</b>	<ul style="list-style-type: none"><li>•</li></ul>

## Мансардное окно/стекло

<b>Тип люка</b>	<ul style="list-style-type: none"><li>• Электрический люк</li></ul>
<b>Передние/задние электрические стеклоподъемники</b>	До •/после •

## Мансардное окно/стекло (продолжение)

<b>Функция подъема окна одним нажатием</b>	• Весь автомобиль
<b>Функция защиты от заземления окон</b>	•
<b>Автомобильное зеркало для макияжа</b>	•
<b>Задний дворник</b>	-
<b>Функция стеклоочистителя с датчиком дождя</b>	•

## Цвет интерьера и экстерьера

<b>Цвет кузова</b>	Золотой черный #000000 Платина #A8A38E Кристаллический пепел #6B7575 Шаньхун #611E2F Сандаловый фиолетовый #313D58 Серебро #919BA6 Глазурь золото #A98E58 Юбай #B5BE6F
<b>Цвет салона</b>	Черный #000000 Черный Бежевый #1D1E20 #AAABA6

## Рулевое колесо/внутреннее зеркало

<b>Материал рулевого колеса</b>	• Кора
<b>Регулировка положения рулевого колеса</b>	• Ручная регулировка вверх и вниз
<b>Многофункциональное рулевое колесо</b>	•
<b>Подогрев рулевого колеса</b>	-
<b>Память рулевого колеса</b>	-
<b>Экран дисплея маршрутного компьютера</b>	•
<b>Полностью ЖК-панель приборов</b>	-
<b>Функция внутреннего зеркала заднего вида</b>	• Ручная антибликовая

## Интеллектуальная конфигурация

<b>Сервисы подключенного автомобиля</b>	-
<b>Обновления по воздуху (ОТА)</b>	-

## Контроль вождения

## Контроль вождения (продолжение)

Автоматическая парковка	•
Помощь при трогании на подъеме	•
Технология запуска и остановки двигателя	•

## Приводное оборудование

Передний/задний парковочный радар	До •/после •
-----------------------------------	--------------

## Зарядка в автомобиле

Мультимедийный/зарядный порт	•USB;•AUX;•SD
------------------------------	---------------

---

"●" = Стандартное оборудование

"-" = Недоступно

"○" = Опциональное оборудование.

Примечание: Это автомобили для китайского рынка.  
Гарантийное покрытие недоступно за пределами Китая.