

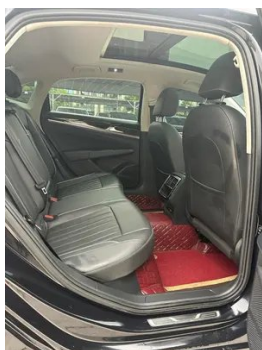
Отчет о Деталях Автомобиля

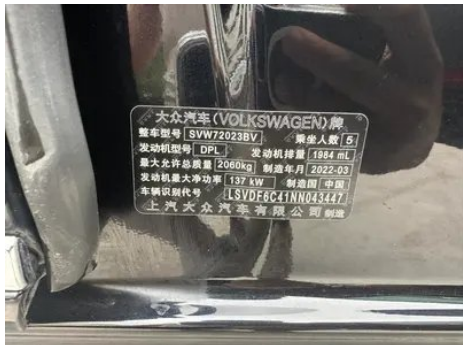
Volkswagen Passat 2022 330TSI Элитная версия

Основная Информация

Марка	Volkswagen
Пробег	80,000 km
Цвет	Черный
Первая регистрация	2022-04-01
Количество передач	0

Изображения Автомобиля





Состояние Автомобиля

1. Левый верхний боковой лонжерон, Ремонт лакокрасочного покрытия, Кузовной ремонт. 2. Правый верхний боковой лонжерон, Ремонт лакокрасочного покрытия. 3. Левый порог кузова, Деформация внешней стороны. 4. Внутренняя сторона правой стойки С, Ремонт лакокрасочного покрытия, Кузовной ремонт. 5. Каркас левого переднего крыла, Деформация, Кузовной ремонт. 6. Направляющие и каркас водительского сиденья, Следы демонтажа. 7. Направляющие и каркас переднего пассажирского сиденья, Следы демонтажа. 8. Левая задняя боковина, Ремонт лакокрасочного покрытия, Кузовной ремонт. 9. Правая задняя боковина, Ремонт лакокрасочного покрытия, Кузовной ремонт.

Информация о Конфигурации

Информация о модели

Наименование модели	Volkswagen Passat 2022 330TSI Элитная версия
Дата выпуска	2021.08

Основные параметры

Класс автомобиля	Автомобиль среднего размера
Тип энергии	Бензин
Максимальная мощность (кВт)	137
Максимальный крутящий момент (Н·м)	320

Основные параметры (продолжение)

Трансмиссия	7-транс влажного двойного сцепления
Тип кузова	Седан
Двигатель	2.0T 186 л.с. L4
Габариты (Д×Ш×В) (мм)	4948*1836*1469
Разгон 0-100 км/ч (с)	8.4
Максимальная скорость (км/ч)	210
Снаряженная масса (кг)	1600
Полная масса (кг)	2060
Расход топлива по циклу NEDC (л/100км)	6.3
Расход топлива по циклу WLTP (л/100км)	6.41

двигатель

Модель двигателя	EA888-DPL
Рабочий объем (мл)	1984
Рабочий объем (л)	2.0
Тип впуска	Турбонаддув
Компоновка цилиндров	L
Количество цилиндров	4
Клапанов на цилиндр	4
Газораспределительный механизм	DOHC
Максимальная мощность (л.с.)	186
Обороты максимальной мощности (об/мин)	4100-6000
Обороты максимального крутящего момента (об/мин)	1500-4000
Максимальная полезная мощность (кВт)	137
Октановое число	Номер 95
Система подачи топлива	Смешанная струя
Материал головки блока цилиндров	Алюминиевый сплав
Материал блока цилиндров	Чугун

двигатель (продолжение)

Компоновка двигателя	Горизонтальное
----------------------	----------------

Экран/Система

Центральный экран управления цветной	<ul style="list-style-type: none">• Сенсорный ЖК-экран
Размер экрана информационно-развлекательной системы	<ul style="list-style-type: none">• 8 дюймов; ○ 9,2 дюйма
Bluetooth/Автомобильный телефон	<ul style="list-style-type: none">•
Интеграция смартфона/Зеркалирование	<ul style="list-style-type: none">• Поддержка CarPlay;• Поддержка CarLife;• Оригинальное подключение/отображение
Система управления с распознаванием голоса	<ul style="list-style-type: none">○ Мультимедийная система; ○ навигация; ○ телефон
Интеллектуальная система автомобиля	<ul style="list-style-type: none">• MOS умный автомобильный союз

Тело

Длина (мм)	4948
Ширина (мм)	1836
Высота (мм)	1469
Колесная база (мм)	2871
Передняя колея (мм)	1584
Задняя колея (мм)	1570
Тип открывания дверей	Открытая дверь
Количество дверей	4
Количество мест	5
Объем топливного бака (л)	68.5
Объем багажника (л)	521
Коэффициент аэродинамического сопротивления (Cd)	-
Угол въезда (°)	14
Угол съезда (°)	14

Коробка передач

Аббревиатура	7-транс влажного двойного сцепления
Количество передач	7

Коробка передач (продолжение)

Тип трансмиссии	Мокрая коробка передач с двойным сцеплением (DCT)
------------------------	---

Рулевое управление шасси

Тип привода	Переднемоторный, переднеприводный (FF)
Тип передней подвески	Независимая подвеска McPherson
Тип задней подвески	Множатная независимая подвеска
Тип усилителя руля	Электрический усилитель
Строение тела	Несущая

Конфигурация сидений

Материал сидений	• Натуральная кожа
Регулировка основного сиденья	• Регулировка вперед и назад; • регулировка спинки; • регулировка высоты (4 стороны); • поддержка талии (2 стороны)
Метод регулировки совместного сиденья	• Регулировка вперед и назад; • регулировка спинки; • регулировка высоты (2 стороны); • поддержка талии (2 стороны)
Электрорегулировка сиденья водителя и пассажира	Мастер •/Заместитель •
Функции передних сидений	• Отопление
Кнопки регулировки заднего сиденья переднего пассажира	•
Заднее сиденье складное	• Пропорциональное опускание
Передний/задний центральный подлокотник	До •/после •
Задний подстаканник	•

Активная безопасность

Антиблокировочная система (ABS)	•
Электронное распределение тормозных усилий (EBD/CBC)	•

Активная безопасность (продолжение)

Система экстренного торможения (EBA/BAS/BA)	•
Система контроля тяги (ASR/TCS/TRC)	•
Система курсовой устойчивости (ESC/ESP/DSC)	•
Система контроля давления в шинах (TPMS)	• Сигнализация давления в шинах
Система напоминания о ремне безопасности	• Передний ряд
Крепления ISOFIX для детских кресел	•
Система предупреждения о съезде с полосы (LDWS)	-
Система автономного экстренного торможения (АЕВ)	•
Система обнаружения усталости водителя	○
Система предупреждения о лобовом столкновении (FCW)	•

Кондиционер/холодильник

Метод регулирования температуры в системе кондиционирования воздуха	• Автоматический кондиционер
Независимая система климат-контроля для задних пассажиров	•
Вентиляционные отверстия на задних сиденьях	•
Контроль температурной зоны	•
Автомобильный очиститель воздуха	•
Салонный фильтр PM2.5	•

Пассивная безопасность

Пассивная безопасность (продолжение)

Подушка безопасности водителя/пассажира	Мастер •/Заместитель •
Передние/задние боковые подушки безопасности	До •/после-
Подушки безопасности для защиты головы спереди/сзади (шторки безопасности)	До •/после •

Колесный тормоз

Тип передних тормозов	Вентиляционный диск
Тип задних тормозов	Дисковый
Тип стояночного тормоза	Электронный стоячий автомобиль
Размер передних шин	235/45 R18
Размер задних шин	235/45 R18
Размер запасного колеса	Не полный размер

Аудио/Внутреннее освещение

Количество говорящих	• 8 рогов
Внутреннее окружающее освещение	• Монохромный
Сенсорный свет для чтения	•

Функции вождения

Навигационный дисплей дорожной информации	○
Помощь в удержании полосы движения	•
Система помощи при движении по полосе	-
Система круиз-контроля	○ Круиз с фиксированной скоростью; • Адаптивный круиз на полной скорости
Спутниковая навигационная система	○
Система предупреждения о поперечном движении сзади	•
Помощь при парковке	-

Внешнее освещение

Внешнее освещение (продолжение)

Источник света ближнего света	•LED
Источник света дальнего света	•LED
Светодиодные дневные ходовые огни	•
Адаптивный дальний и ближний свет	-
Автоматические фары	•
Регулируемые по высоте фары	•
Задержка выключения фар	•

Внешние зеркала

Функция внешнего зеркала	• Электрическая регулировка; • Нагревание зеркал заднего вида
--------------------------	---

Внешний вид/противоугонное

Материал обода	• Алюминиевый сплав
Электрический багажник	-
Электронный иммобилайзер двигателя	•
Центральный замок в автомобиле	•
Тип ключа	• Ключ дистанционного управления
Система бесключевого запуска	•
Функция бесключевого доступа	• Передний ряд

Мансардное окно/стекло

Тип люка	• Панорамный люк можно открыть
Передние/задние электрические стеклоподъемники	До •/после •
Функция подъема окна одним нажатием	• Вся машина
Функция защиты от заземления окон	•
Автомобильное зеркало для макияжа	• Освещение главного водителя; • освещение второго пилота

Мансардное окно/стекло (продолжение)

Задний дворник	-
Функция стеклоочистителя с датчиком дождя	• Индуктивный тип дождя

Цвет интерьера и экстерьера

Цвет кузова	Элегантный белый: # FCFFFF; Базальтовый черный: #000000; Ледниковый синий: # 73869D; Янтарное золото: #8A7C69; Жемчужное серебро: # B8B5A6
Цвет салона	Камень черный: #000000; Черный/янтарный коричневый: #000000/# 9E763D

Рулевое колесо/внутреннее зеркало

Материал рулевого колеса	• Натуральная кожа
Регулировка положения рулевого колеса	• Ручная регулировка вверх и вниз
Многофункциональное рулевое колесо	•
Подогрев рулевого колеса	-
Память рулевого колеса	-
Экран дисплея маршрутного компьютера	• Цвет
Полностью ЖК-панель приборов	•
Размер ЖК-дисплея	• 10,2 дюйма
Функция внутреннего зеркала заднего вида	• Автоматическая антибликовая
Переключение передач	• Механическое переключение передач

Интеллектуальная конфигурация

Сервисы подключенного автомобиля	•
Обновления по воздуху (OTA)	-
Сеть 4G/5G	•4G
Точки доступа Wi-Fi	•

Контроль вождения

Контроль вождения (продолжение)

Переключатель режима движения	• Движение
Автоматическая парковка	•
Помощь при трогании на подъеме	•
Система рекуперации энергии	•
Технология запуска и остановки двигателя	•

Приводное оборудование

Передний/задний парковочный радар	До •/после •
Система видеопомощи при вождении	• Изображение заднего хода

Зарядка в автомобиле

Мультимедийный/зарядный порт	•USB;•Type-C
Количество портов USB/Type-C	• 1 в первом ряду/2 в заднем ряду; ○ 2 в первом ряду/2 в заднем ряду

Дополнительный пакет

Дополнительный пакет	Комбинация 17-дюймовых колес (USD 0.15; в том числе: 17-дюймовые колеса из алюминиевого сплава, шины 215/55 R17), отмена функции помощи при смене полосы (USD 0.15; в том числе: отмена функции помощи при смене полосы)
-----------------------------	--

"●" = Стандартное оборудование

"_" = Недоступно

"○" = Опциональное оборудование.

Примечание: Это автомобили для китайского рынка.
Гарантийное покрытие недоступно за пределами Китая.