

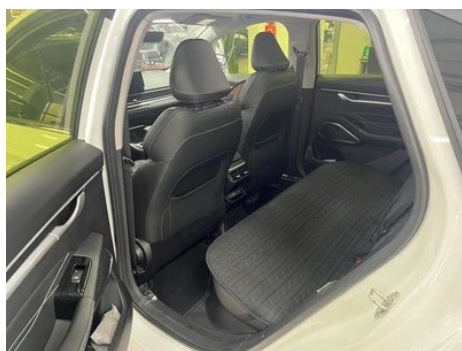
# Отчет о Деталях Автомобиля

Geely Automobile Emgrand 2022 4-е поколение 1.5L CVT Премиальная комплектация

## Основная Информация

Марка	Geely
Пробег	16,000 km
Цвет	Белый
Первая регистрация	2023-01-01
Количество передач	0

## Изображения Автомобиля





## Состояние Автомобиля

1. Оригинальные металлические кузовные элементы с заводской окраской.

## Информация о Конфигурации

### Информация о модели

Наименование модели	Geely Automobile Emgrand 2022 4-е поколение 1.5L CVT Премиальная комплектация
Дата выпуска	2021.08

### Основные параметры

Класс автомобиля	Компактный автомобиль
Тип энергии	Бензин
Максимальная мощность (кВт)	84
Максимальный крутящий момент (Н·м)	147
Трансмиссия	Бесступенчатая трансмиссия (CVT)
Тип кузова	Седан
Двигатель	1,5 л, 114 лошадиных сил, L4
Габариты (Д×Ш×В) (мм)	4638*1820*1460
Разгон 0-100 км/ч (с)	-
Максимальная скорость (км/ч)	175
Снаряженная масса (кг)	1230
Полная масса (кг)	1630

## Основные параметры (продолжение)

Расход топлива по циклу WLTP (л/100км)	6.5
<b>двигатель</b>	
Модель двигателя	JLC-4G15B
Рабочий объем (мл)	1498
Рабочий объем (л)	1.5
Тип впуска	Естественный вдох
Компоновка цилиндров	L
Количество цилиндров	4
Клапанов на цилиндр	4
Газораспределительный механизм	DOHC
Максимальная мощность (л.с.)	114
Обороты максимальной мощности (об/мин)	5600
Обороты максимального крутящего момента (об/мин)	4400-4800
Максимальная полезная мощность (кВт)	78
Октановое число	№ 92.
Система подачи топлива	Многоточечный электрический впрыск
Материал головки блока цилиндров	Алюминиевый сплав
Материал блока цилиндров	Алюминиевый сплав
Компоновка двигателя	Горизонтальное
Технологии, специфичные для двигателей	DVVT
<b>Экран/Система</b>	
Центральный экран управления цветной	• Сенсорный ЖК-экран
Размер экрана информационно-развлекательной системы	• 10,25 дюйма
Bluetooth/Автомобильный телефон	•

## Экран/Система (продолжение)

<b>Система управления с распознаванием голоса</b>	• Мультимедийная система; • навигация; • телефон; • кондиционер; • люк в крыше
<b>Интеллектуальная система автомобиля</b>	• GKUI Jike Интеллектуальная экосистема

## Тело

<b>Длина (мм)</b>	4638
<b>Ширина (мм)</b>	1820
<b>Высота (мм)</b>	1460
<b>Колесная база (мм)</b>	2650
<b>Передняя колея (мм)</b>	1549
<b>Задняя колея (мм)</b>	1551
<b>Тип открывания дверей</b>	Открытая дверь
<b>Количество дверей</b>	4
<b>Количество мест</b>	5
<b>Объем багажника (л)</b>	-
<b>Коэффициент аэродинамического сопротивления (Cd)</b>	-
<b>Угол въезда (°)</b>	14.8
<b>Угол съезда (°)</b>	19.6
<b>Минимальный радиус поворота (м)</b>	5.5

## Коробка передач

<b>Аббревиатура</b>	Бесступенчатая трансмиссия (CVT)
<b>Количество передач</b>	Бесступенчатая трансмиссия
<b>Тип трансмиссии</b>	Бесступенчатая трансмиссия (CVT)

## Рулевое управление шасси

<b>Тип привода</b>	Переднемоторный, переднеприводный (FF)
<b>Тип передней подвески</b>	Независимая подвеска McPherson
<b>Тип задней подвески</b>	Балка кручения, независимая подвеска
<b>Тип усилителя руля</b>	Электрический усилитель
<b>Строение тела</b>	Несущая

## Конфигурация сидений

## Конфигурация сидений (продолжение)

<b>Материал сидений</b>	<ul style="list-style-type: none"><li>• Имитация кожи</li></ul>
<b>Регулировка основного сиденья</b>	<ul style="list-style-type: none"><li>• Регулировка вперед и назад;</li><li>• регулировка спинки;</li><li>• регулировка высоты (2)</li></ul>
<b>Метод регулировки совместного сиденья</b>	<ul style="list-style-type: none"><li>• Регулировка вперед и назад;</li><li>• регулировка спинки</li></ul>
<b>Электрорегулировка сиденья водителя и пассажира</b>	-
<b>Кнопки регулировки заднего сиденья переднего пассажира</b>	-
<b>Заднее сиденье складное</b>	<ul style="list-style-type: none"><li>• Пропорциональное опускание</li></ul>
<b>Передний/задний центральный подлокотник</b>	До •/после-
<b>Задний подстаканник</b>	-

## Активная безопасность

<b>Антиблокировочная система (ABS)</b>	<ul style="list-style-type: none"><li>•</li></ul>
<b>Электронное распределение тормозных усилий (EBD/CBC)</b>	<ul style="list-style-type: none"><li>•</li></ul>
<b>Система экстренного торможения (EBA/BAS/BA)</b>	<ul style="list-style-type: none"><li>•</li></ul>
<b>Система контроля тяги (ASR/TCS/TRC)</b>	<ul style="list-style-type: none"><li>•</li></ul>
<b>Система курсовой устойчивости (ESC/ESP/DSC)</b>	<ul style="list-style-type: none"><li>•</li></ul>
<b>Система контроля давления в шинах (TPMS)</b>	<ul style="list-style-type: none"><li>• Отображение давления в шинах</li></ul>
<b>Система напоминания о ремне безопасности</b>	<ul style="list-style-type: none"><li>• Место водителя</li></ul>
<b>Крепления ISOFIX для детских кресел</b>	<ul style="list-style-type: none"><li>•</li></ul>
<b>Система предупреждения о съезде с полосы (LDWS)</b>	-

## Активная безопасность (продолжение)

Система автономного экстренного торможения (АЕВ)	-
Система обнаружения усталости водителя	-
Встроенный видеорегистратор	•

## Кондиционер/холодильник

Метод регулирования температуры в системе кондиционирования воздуха	• Ручной кондиционер
Независимая система климат-контроля для задних пассажиров	-
Вентиляционные отверстия на задних сиденьях	•
Контроль температурной зоны	-
Автомобильный очиститель воздуха	-
Салонный фильтр PM2.5	•

## Пассивная безопасность

Подушка безопасности водителя/пассажира	Мастер •/Заместитель •
Передние/задние боковые подушки безопасности	-
Подушки безопасности для защиты головы спереди/сзади (шторки безопасности)	-

## Колесный тормоз

Тип передних тормозов	Вентиляционный диск
Тип задних тормозов	Дисковый
Тип стояночного тормоза	Электронный стоячий автомобиль
Размер передних шин	205/50 R17
Размер задних шин	205/50 R17
Размер запасного колеса	Не полный размер

## Аудио/Внутреннее освещение

Количество говорящих	• 4 рога
----------------------	----------

## Функции вождения

Навигационный дисплей дорожной информации	•
Помощь в удержании полосы движения	-
Система помощи при движении по полосе	-
Система круиз-контроля	• Круиз с фиксированной скоростью
Спутниковая навигационная система	•
Карта Бренда	• Байду
Помощь при парковке	-

## Внешнее освещение

Источник света ближнего света	•LED
Источник света дальнего света	•LED
Светодиодные дневные ходовые огни	•
Адаптивный дальний и ближний свет	-
Автоматические фары	•
Регулируемые по высоте фары	•
Задержка выключения фар	•

## Внешние зеркала

Функция внешнего зеркала	• Электрическая регулировка; • Нагревание зеркал заднего вида
--------------------------	---

## Внешний вид/противоугонное

Материал обода	• Алюминиевый сплав
Электрический багажник	-
Электронный иммобилайзер двигателя	•
Центральный замок в автомобиле	•
Тип ключа	• Ключ дистанционного управления
Система бесключевого запуска	•

## Внешний вид/противоугонное (продолжение)

Функция бесключевого доступа	• Водительское положение
Бесконтактное открывание багажника	•

## Мансардное окно/стекло

Тип люка	• Электрический люк
Передние/задние электрические стеклоподъемники	До •/после •
Функция подъема окна одним нажатием	• Весь автомобиль
Функция защиты от заземления окон	•
Автомобильное зеркало для макияжа	• Место водителя; • Место пассажира сидящего спереди
Задний дворник	-
Функция стеклоочистителя с датчиком дождя	• Индуктивный тип скорости

## Цвет интерьера и экстерьера

Цвет кузова	Дождь и пепел #54647B Лунная тень синий #739DB5 Поток золотое #82786C Чернила белый #E8F1F7 Ин Рихонг #AB2825
Цвет салона	Черный: #000000

## Рулевое колесо/внутреннее зеркало

Материал рулевого колеса	• Кора
Регулировка положения рулевого колеса	• Ручная регулировка вверх и вниз
Многофункциональное рулевое колесо	•
Подогрев рулевого колеса	-
Память рулевого колеса	-
Экран дисплея маршрутного компьютера	• Цвет
Полностью ЖК-панель приборов	•
Размер ЖК-дисплея	• 12,3 дюйма

## Рулевое колесо/внутреннее зеркало (продолжение)

<b>Функция внутреннего зеркала заднего вида</b>	<ul style="list-style-type: none"><li>• Ручная антибликовая</li></ul>
<b>Переключение передач</b>	<ul style="list-style-type: none"><li>• Механическое переключение передач</li></ul>

## Интеллектуальная конфигурация

<b>Сервисы подключенного автомобиля</b>	<ul style="list-style-type: none"><li>•</li></ul>
<b>Обновления по воздуху (ОТА)</b>	<ul style="list-style-type: none"><li>•</li></ul>
<b>Сеть 4G/5G</b>	<ul style="list-style-type: none"><li>•4G</li></ul>
<b>Точки доступа Wi-Fi</b>	<ul style="list-style-type: none"><li>•</li></ul>

## Контроль вождения

<b>Переключатель режима движения</b>	<ul style="list-style-type: none"><li>• Спорт; • экономичный; • стандарт/комфорт</li></ul>
<b>Автоматическая парковка</b>	<ul style="list-style-type: none"><li>•</li></ul>
<b>Помощь при трогании на подъеме</b>	<ul style="list-style-type: none"><li>•</li></ul>

## Приводное оборудование

<b>Передний/задний парковочный радар</b>	Передний/задний •
<b>Система видеопомощи при вождении</b>	<ul style="list-style-type: none"><li>• 360-градусное панорамное изображение; • изображение слепой зоны на стороне автомобиля</li></ul>
<b>Прозрачный корпус/540-градусное изображение</b>	<ul style="list-style-type: none"><li>•</li></ul>

## Зарядка в автомобиле

<b>Мультимедийный/зарядный порт</b>	<ul style="list-style-type: none"><li>•USB</li></ul>
<b>Количество портов USB/Type-C</b>	<ul style="list-style-type: none"><li>• 1 в первом ряду/1 в заднем ряду</li></ul>

---

"●" = Стандартное оборудование

"▬" = Недоступно

"○" = Опциональное оборудование.

Примечание: Это автомобили для китайского рынка.  
Гарантийное покрытие недоступно за пределами Китая.