

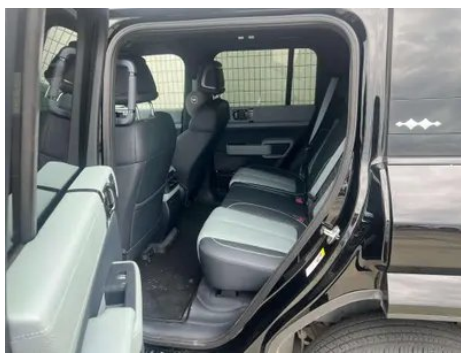
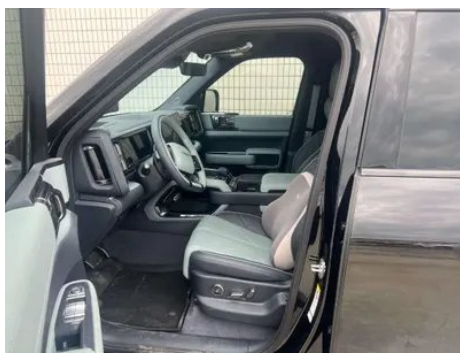
# Отчет о Деталях Автомобиля

Fangchengbao Leopard 5 2025 Лазерная сухая версия Kunzhi

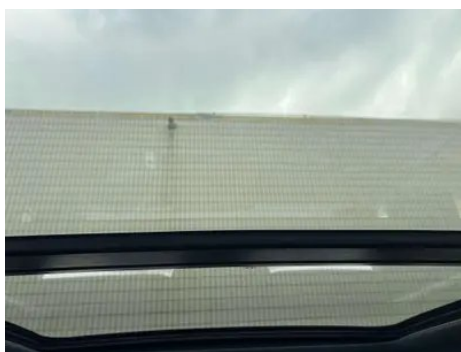
## Основная Информация

Марка	Fangchengbao
Пробег	11,000 km
Цвет	Черный
Первая регистрация	2025-12-01
Количество передач	0

## Изображения Автомобиля







## Состояние Автомобиля

1. Оригинальные металлические кузовные элементы с заводской окраской.

## Информация о Конфигурации

### Информация о модели

<b>Наименование модели</b>	Fangchengbao Leopard 5 2025 Лазерная сухая версия Kunzhi
<b>Дата выпуска</b>	2025.02

### Основные параметры

<b>Класс автомобиля</b>	Среднего размера внедорожник
<b>Тип энергии</b>	Подключаемый гибридный электромобиль (PHEV)
<b>Максимальная мощность (кВт)</b>	143
<b>Максимальный крутящий момент (Н·м)</b>	273
<b>Трансмиссия</b>	Бесступенчатая трансмиссия E-CVT
<b>Тип кузова</b>	SUV
<b>Двигатель</b>	1.5T 194 л.с.
<b>Габариты (Д×Ш×В) (мм)</b>	4890*1970*1920
<b>Разгон 0-100 км/ч (с)</b>	4.8
<b>Максимальная скорость (км/ч)</b>	180
<b>Снаряженная масса (кг)</b>	2998
<b>Полная масса (кг)</b>	3373
<b>Время быстрой зарядки (ч)</b>	0.27
<b>Электродвигатель (л.с.)</b>	660
<b>Диапазон быстрой зарядки (%)</b>	30-80
<b>Запас хода по циклу WLTC (км)</b>	100

## Основные параметры (продолжение)

Расход топлива по циклу WLTP (л/100км)	1.79
Запас хода на электротяге по CLTC (км)	125
Максимальная масса буксируемого прицепа (кг)	2500
Самый низкий расход топлива при полной зарядке (л/100км) WLTC	8.85
Расход топлива в смешанном цикле (л/100км)	4.52

### двигатель

Модель двигателя	BYD476ZQF
Рабочий объем (мл)	1497
Рабочий объем (л)	1.5
Тип впуска	Турбонаддув
Компоновка цилиндров	L
Количество цилиндров	4
Клапанов на цилиндр	4
Газораспределительный механизм	DOHC
Максимальная мощность (л.с.)	194
Обороты максимальной мощности (об/мин)	-
Обороты максимального крутящего момента (об/мин)	-
Максимальная полезная мощность (кВт)	135
Октановое число	№ 92.
Система подачи топлива	Прямой впрыск
Материал головки блока цилиндров	Алюминиевый сплав
Материал блока цилиндров	Алюминиевый сплав
Компоновка двигателя	Вертикальное

### Электродвигатель

## Электродвигатель (продолжение)

<b>Тип двигателя</b>	Постоянные магниты/ синхронизация
<b>Суммарная мощность электродвигателей (кВт)</b>	485
<b>Суммарный крутящий момент электродвигателей (Н·м)</b>	760
<b>Макс. мощность переднего электродвигателя (кВт)</b>	200
<b>Макс. крутящий момент переднего электродвигателя (Н·м)</b>	360
<b>Общая мощность системы (кВт)</b>	505
<b>Общий крутящий момент системы (Н·м)</b>	760
<b>Количество приводных двигателей</b>	Двойной двигатель
<b>Компоновка электродвигателей</b>	Передняя задняя
<b>Тип батареи</b>	Литий-железо-фосфатные батареи
<b>Емкость батареи (кВт·ч)</b>	31.8
<b>Суммарная мощность электродвигателей (л.с.)</b>	660
<b>Макс. мощность заднего электродвигателя (кВт)</b>	285
<b>Макс. крутящий момент заднего электродвигателя (Н·м)</b>	400
<b>Производитель ячеек батареи</b>	Фёди
<b>Система охлаждения батареи</b>	Прямой холод
<b>Потребление электроэнергии на 100 км (кВтч/100км)</b>	23.5
<b>Функция быстрой зарядки</b>	Поддержка
<b>Расположение порта медленной зарядки</b>	Правая задняя сторона автомобиля

## Электродвигатель (продолжение)

<b>Модель с задним расположением двигателя</b>	TZ200XYA
<b>Гарантийная политика для владельцев Sandian впервые</b>	Пожизненная гарантия/неэксплуатация (условия освобождения от ответственности являются официальными)
<b>Расположение порта быстрой зарядки</b>	Правая задняя сторона автомобиля
<b>Мощность внешнего переменного тока разряда (кВт)</b>	6
<b>Модель переднего двигателя</b>	TZ220XYAB
<b>Мощность быстрой зарядки (кВт)</b>	100
<b>Уникальная технология аккумулятора</b>	Лезвие батареи
<b>Полный запас хода по NEDC (км)</b>	1200
<b>Суммарная мощность системы (л.с.)</b>	687

## Экран/Система

<b>Центральный экран управления цветной</b>	<ul style="list-style-type: none"><li>• Сенсорный ЖК-экран</li></ul>
<b>Размер экрана информационно-развлекательной системы</b>	<ul style="list-style-type: none"><li>• 15,6 дюйма</li></ul>
<b>Bluetooth/Автомобильный телефон</b>	<ul style="list-style-type: none"><li>•</li></ul>
<b>Интеграция смартфона/Зеркалирование</b>	<ul style="list-style-type: none"><li>• Поддержка HUAWEI HiCar; • Поддержка Carlink</li></ul>
<b>Система управления с распознаванием голоса</b>	<ul style="list-style-type: none"><li>• Мультимедийная система; • навигация; • телефон; • кондиционер; • люк; • окно в крыше; • окно</li></ul>
<b>Распознавание голосового пробуждения по региону</b>	<ul style="list-style-type: none"><li>• Четыре области</li></ul>
<b>Интеллектуальная система автомобиля</b>	<ul style="list-style-type: none"><li>• DiLink</li></ul>
<b>Распознавание лиц</b>	<ul style="list-style-type: none"><li>•</li></ul>

## Экран/Система (продолжение)

Память системы автомобиля (ГБ)	•256
Магазин приложений	•
Разрешение экрана центрального управления	•2.5K
Размер экрана для развлечения пассажиров	• 12,3 дюйма
Слово для пробуждения голосового помощника	Здравствуй Сяо Фан
Непрерывное распознавание речи	•
Увидеть и сказать	•
Память системы автомобиля (ГБ)	•12

## Тело

Длина (мм)	4890
Ширина (мм)	1970
Высота (мм)	1920
Колесная база (мм)	2800
Передняя колея (мм)	1660
Задняя колея (мм)	1660
Дорожный просвет при полной загрузке (мм)	220
Тип открывания дверей	Открытая дверь
Количество дверей	5
Количество мест	5
Объем топливного бака (л)	83
Объем багажника (л)	-
Коэффициент аэродинамического сопротивления (Cd)	-
Угол въезда (°)	35
Угол съезда (°)	32
Продольный угол прохождения (°)	20

## Тело (продолжение)

<b>Максимальная глубина преодолеваемого брода (мм)</b>	700
--	-----

## Коробка передач

<b>Аббревиатура</b>	Бесступенчатая трансмиссия E-CVT
<b>Количество передач</b>	Бесступенчатая трансмиссия
<b>Тип трансмиссии</b>	Электронная бесступенчатая трансмиссия (E-CVT)

## Полный привод/внедорожник

<b>Дифференциал повышенного трения/блокировка дифференциала</b>	Замок дифференциала переднего моста • Замок дифференциала заднего моста
<b>Розетка для подключения прицепа</b>	○
<b>Буксировочный крюк</b>	Ручной (4000 Юань)
<b>Функция блокировки межосевого дифференциала</b>	•
<b>Система обнаружения воды</b>	•
<b>Низкоскоростной полный привод</b>	•
<b>Танковый поворот</b>	•
<b>Режим ползучести</b>	•

## Рулевое управление шасси

<b>Тип привода</b>	Переднемоторный, полноприводный (F-AWD)
<b>Полный привод</b>	Электрический полный привод
<b>Тип передней подвески</b>	Независимая подвеска с двумя поперечными рычагами
<b>Тип задней подвески</b>	Независимая подвеска с двумя поперечными рычагами
<b>Тип усилителя руля</b>	Электрический усилитель
<b>Строение тела</b>	Несущая

## Конфигурация сидений

<b>Материал сидений</b>	• Натуральная кожа
-------------------------	--------------------

## Конфигурация сидений (продолжение)

<b>Регулировка основного сиденья</b>	<ul style="list-style-type: none"><li>• Регулировка вперед и назад;</li><li>• регулировка спинки;</li><li>• регулировка высоты (4 стороны);</li><li>• поддержка талии (4 стороны)</li></ul>
<b>Метод регулировки совместного сиденья</b>	<ul style="list-style-type: none"><li>• Регулировка вперед и назад;</li><li>• регулировка спинки;</li><li>• регулировка высоты (2 стороны);</li><li>• поддержка талии (4 стороны)</li></ul>
<b>Электрорегулировка сиденья водителя и пассажира</b>	Мастер •/Заместитель •
<b>Функции передних сидений</b>	<ul style="list-style-type: none"><li>• Отопление;</li><li>• вентиляция;</li><li>• массаж;</li><li>• динамик подголовника</li></ul>
<b>Функция памяти электрических сидений</b>	<ul style="list-style-type: none"><li>• Место водителя;</li><li>• место второго пилота</li></ul>
<b>Кнопки регулировки заднего сиденья переднего пассажира</b>	-
<b>Регулировка сидений второго ряда</b>	<ul style="list-style-type: none"><li>• Регулировка спинки</li></ul>
<b>Заднее сиденье складное</b>	<ul style="list-style-type: none"><li>• Пропорциональное опускание</li></ul>
<b>Передний/задний центральный подлокотник</b>	До •/после •
<b>Задний подстаканник</b>	<ul style="list-style-type: none"><li>•</li></ul>
<b>Функции сидений второго ряда</b>	<ul style="list-style-type: none"><li>• Отопление;</li><li>• вентиляция</li></ul>

## Активная безопасность

<b>Антиблокировочная система (ABS)</b>	<ul style="list-style-type: none"><li>•</li></ul>
<b>Электронное распределение тормозных усилий (EBD/CBC)</b>	<ul style="list-style-type: none"><li>•</li></ul>
<b>Система экстренного торможения (EBA/BAS/BA)</b>	<ul style="list-style-type: none"><li>•</li></ul>
<b>Система контроля тяги (ASR/TCS/TRC)</b>	<ul style="list-style-type: none"><li>•</li></ul>
<b>Система курсовой устойчивости (ESC/ESP/DSC)</b>	<ul style="list-style-type: none"><li>•</li></ul>

## Активная безопасность (продолжение)

Система контроля давления в шинах (TPMS)	<ul style="list-style-type: none"><li>• Отображение давления в шинах</li></ul>
Система напоминания о ремне безопасности	<ul style="list-style-type: none"><li>•</li></ul>
Крепления ISOFIX для детских кресел	<ul style="list-style-type: none"><li>•</li></ul>
Система предупреждения о съезде с полосы (LDWS)	<ul style="list-style-type: none"><li>•</li></ul>
Система автономного экстренного торможения (АЕВ)	<ul style="list-style-type: none"><li>•</li></ul>
Система обнаружения усталости водителя	<ul style="list-style-type: none"><li>•</li></ul>
Система предупреждения о лобовом столкновении (FCW)	<ul style="list-style-type: none"><li>•</li></ul>
Система предупреждения о заднем столкновении	<ul style="list-style-type: none"><li>•</li></ul>
Предупреждение о низкой скорости	<ul style="list-style-type: none"><li>•</li></ul>
Система экстренного вызова (eCall)	<ul style="list-style-type: none"><li>•</li></ul>
Встроенный видеорегиcтpатор	<ul style="list-style-type: none"><li>•</li></ul>
Система предупреждения при открытии двери (DOW)	<ul style="list-style-type: none"><li>•</li></ul>
Система защиты от опрокидывания	<ul style="list-style-type: none"><li>•</li></ul>
Режим охраны	<ul style="list-style-type: none"><li>•</li></ul>

## Кондиционер/холодильник

Метод регулирования температуры в системе кондиционирования воздуха	<ul style="list-style-type: none"><li>• Автоматический кондиционер</li></ul>
Независимая система климат-контроля для задних пассажиров	-
Вентиляционные отверстия на задних сиденьях	<ul style="list-style-type: none"><li>•</li></ul>

## Кондиционер/холодильник (продолжение)

Контроль температурной зоны	•
Автомобильный очиститель воздуха	•
Салонный фильтр PM2.5	•
Автомобильный холодильник	•
Генератор отрицательных ионов	•
Устройство для ароматизации автомобиля	•
Кондиционер с тепловым насосом	•
Мониторинг качества воздуха	•

## Пассивная безопасность

Подушка безопасности водителя/пассажира	Мастер •/Заместитель •
Передние/задние боковые подушки безопасности	До •/после •
Подушки безопасности для защиты головы спереди/сзади (шторки безопасности)	До •/после •
Подушка безопасности для колена	• Коленная подушка безопасности водителя

## Колесный тормоз

Тип передних тормозов	Вентиляционный диск
Тип задних тормозов	Вентиляционный диск
Тип стояночного тормоза	Электронный стоячий автомобиль
Размер передних шин	265/65 R18
Размер задних шин	265/65 R18
Размер запасного колеса	Полный размер
Размещение запасного колеса	Рюкзак

## Аудио/Внутреннее освещение

Название бренда динамика	•DEVIALET Диваре
Количество говорящих	• 18 рогов

## Аудио/Внутреннее освещение (продолжение)

<b>Внутреннее окружающее освещение</b>	<ul style="list-style-type: none"><li>• Многоцветный</li></ul>
<b>Функции вождения</b>	
<b>Навигационный дисплей дорожной информации</b>	<ul style="list-style-type: none"><li>•</li></ul>
<b>Помощь в удержании полосы движения</b>	<ul style="list-style-type: none"><li>•</li></ul>
<b>Система помощи при движении по полосе</b>	<ul style="list-style-type: none"><li>•</li></ul>
<b>Система круиз-контроля</b>	<ul style="list-style-type: none"><li>• Адаптивный круиз на полной скорости</li></ul>
<b>Спутниковая навигационная система</b>	<ul style="list-style-type: none"><li>•</li></ul>
<b>Уровень помощи при вождении</b>	<ul style="list-style-type: none"><li>• L2</li></ul>
<b>Система предупреждения о поперечном движении сзади</b>	<ul style="list-style-type: none"><li>•</li></ul>
<b>Центрирование полосы движения</b>	<ul style="list-style-type: none"><li>•</li></ul>
<b>Распознавание дорожных знаков</b>	<ul style="list-style-type: none"><li>•</li></ul>
<b>Карта Бренда</b>	Хуавей Petal
<b>Дистанционная парковка</b>	<ul style="list-style-type: none"><li>•</li></ul>
<b>Отслеживание обратного хода</b>	<ul style="list-style-type: none"><li>•</li></ul>
<b>Системы помощи водителю</b>	<ul style="list-style-type: none"><li>• Компания HUAWEI HUANKUNCHITY THE ADS</li></ul>
<b>Обнаружение невмешательства</b>	<ul style="list-style-type: none"><li>•</li></ul>
<b>Память Парковка</b>	○
<b>Распознавание светофора</b>	<ul style="list-style-type: none"><li>•</li></ul>
<b>Начать напоминание</b>	<ul style="list-style-type: none"><li>•</li></ul>
<b>Помощь при парковке</b>	<ul style="list-style-type: none"><li>•</li></ul>
<b>Помощь при смене полосы движения</b>	<ul style="list-style-type: none"><li>•</li></ul>
<b>Автоматический въезд/ выезд на съезд с помощью</b>	<ul style="list-style-type: none"><li>•</li></ul>

## Функции вождения (продолжение)

<b>Участки автомагистрали</b>	○ Городской участок; • Скоростной участок
-------------------------------	---

## Внешнее освещение

<b>Источник света ближнего света</b>	• LED
<b>Источник света дальнего света</b>	• LED
<b>Светодиодные дневные ходовые огни</b>	•
<b>Адаптивный дальний и ближний свет</b>	•
<b>Автоматические фары</b>	•
<b>Передние противотуманные фары</b>	• LED
<b>Регулируемые по высоте фары</b>	•
<b>Задержка выключения фар</b>	•
<b>Лампа указателя поворота</b>	•

## Внешние зеркала

<b>Функция внешнего зеркала</b>	• Электрическая регулировка; • электрический складной; • память зеркала заднего вида; • нагревание зеркала заднего вида; • автоматический поворот;
---------------------------------	--

## Внешний вид/противоугонное

<b>Материал обода</b>	• Алюминиевый сплав
<b>Электронный иммобилайзер двигателя</b>	•
<b>Центральный замок в автомобиле</b>	•
<b>Тип ключа</b>	• Ключ дистанционного управления; • ключ Bluetooth; • ключ NFC/RFID
<b>Система бесключевого запуска</b>	•
<b>Функция бесключевого доступа</b>	• Передний ряд
<b>Багажник на крышу</b>	•
<b>Функция удаленного запуска</b>	•

## Внешний вид/противоугольное (продолжение)

<b>Предварительный прогрев аккумулятора</b>	<ul style="list-style-type: none"><li>•</li></ul>
<b>Электрическое закрытие двери</b>	<ul style="list-style-type: none"><li>• Хвостовая дверь</li></ul>
<b>Выброс наружу</b>	<ul style="list-style-type: none"><li>•</li></ul>
<b>Боковые педали</b>	<ul style="list-style-type: none"><li>• Фиксированный</li></ul>

## Мансардное окно/стекло

<b>Тип люка</b>	<ul style="list-style-type: none"><li>• Панорамный люк можно открыть</li></ul>
<b>Передние/задние электрические стеклоподъемники</b>	До •/после •
<b>Функция подъема окна одним нажатием</b>	<ul style="list-style-type: none"><li>• Весь автомобиль</li></ul>
<b>Функция защиты от заземления окон</b>	<ul style="list-style-type: none"><li>•</li></ul>
<b>Автомобильное зеркало для макияжа</b>	<ul style="list-style-type: none"><li>• Освещение главного водителя;</li><li>• освещение второго пилота</li></ul>
<b>Задний дворник</b>	<ul style="list-style-type: none"><li>•</li></ul>
<b>Функция стеклоочистителя с датчиком дождя</b>	<ul style="list-style-type: none"><li>• Индуктивный тип дождя</li></ul>
<b>Заднее боковое защитное стекло</b>	<ul style="list-style-type: none"><li>•</li></ul>
<b>Многослойное звукоизолирующее стекло бокового окна</b>	<ul style="list-style-type: none"><li>• Передний ряд</li></ul>

## Цвет интерьера и экстерьера

<b>Цвет кузова</b>	Ночная тень #000000 Пиковый серый #7D868D Зелёный Доломитовые горы #C8D2C9 Голубой ледник Ватнайёкюдль #7A92AC
<b>Цвет салона</b>	Солнечное затмение синий Черный #8B9FB8 #000000 Башня Момо #C4BCA8 Мелководный зелёный Черный #ACBAC3 #000000

## Рулевое колесо/внутреннее зеркало

<b>Материал рулевого колеса</b>	<ul style="list-style-type: none"><li>• Кора</li></ul>
<b>Регулировка положения рулевого колеса</b>	<ul style="list-style-type: none"><li>• Ручная регулировка вверх и вниз</li></ul>

## Рулевое колесо/внутреннее зеркало (продолжение)

<b>Многофункциональное рулевое колесо</b>	<ul style="list-style-type: none"><li>•</li></ul>
<b>Подогрев рулевого колеса</b>	<ul style="list-style-type: none"><li>•</li></ul>
<b>Память рулевого колеса</b>	-
<b>Экран дисплея маршрутного компьютера</b>	<ul style="list-style-type: none"><li>• Цвет</li></ul>
<b>Полностью ЖК-панель приборов</b>	<ul style="list-style-type: none"><li>•</li></ul>
<b>Размер ЖК-дисплея</b>	<ul style="list-style-type: none"><li>• 12,3 дюйма</li></ul>
<b>Функция внутреннего зеркала заднего вида</b>	<ul style="list-style-type: none"><li>• Автоматическая антибликовая</li></ul>
<b>Переключение передач</b>	<ul style="list-style-type: none"><li>• Переключение электронного переключения</li></ul>
<b>Цифровой дисплей HUD Head Up</b>	<ul style="list-style-type: none"><li>•</li></ul>
<b>Устройство ETC</b>	<ul style="list-style-type: none"><li>•</li></ul>
<b>Размер HUD на голове</b>	<ul style="list-style-type: none"><li>• 50 дюймов</li></ul>

## Интеллектуальная конфигурация

<b>Сервисы подключенного автомобиля</b>	<ul style="list-style-type: none"><li>•</li></ul>
<b>Обновления по воздуху (ОТА)</b>	<ul style="list-style-type: none"><li>•</li></ul>
<b>Сеть 4G/5G</b>	<ul style="list-style-type: none"><li>• 5G</li></ul>
<b>Функция удаленного управления через мобильное приложение</b>	<ul style="list-style-type: none"><li>• Управление дверями;</li><li>• Управление стеклоподъёмниками;</li><li>• Запуск автомобиля;</li><li>• Управление зарядкой;</li><li>• Управление климат-контролем;</li><li>• Проверка состояния автомобиля/диагностика;</li><li>• Определение местоположения/поиск автомобиля;</li><li>• Сервисы для владельца (зарядные станции, АЗС, парковки и т. д.);</li><li>• Запись на обслуживание/ремонт</li></ul>
<b>Точки доступа Wi-Fi</b>	<ul style="list-style-type: none"><li>•</li></ul>

## Контроль вождения

<b>Переключатель режима движения</b>	<ul style="list-style-type: none"><li>• Спорт;</li><li>• экономичный;</li><li>• стандарт/комфорт;</li><li>• бездорожье;</li><li>• снег;</li><li>• пользовательские/персонализированные</li></ul>
--------------------------------------	--

## Контроль вождения (продолжение)

Автоматическая парковка	•
Крутой спуск по склону	•
Помощь при трогании на подъеме	•
Система рекуперации энергии	•
Режим буксировки	•

## Приводное оборудование

Передний/задний парковочный радар	До •/после •
Система видеопомощи при вождении	• 360-градусное панорамное изображение
Передняя камера восприятия	• Бинокулярный
Количество камер	• 11
Количество ультразвуковых радаров	• 12
Прозрачный корпус/540-градусное изображение	•
Количество радаров миллиметрового диапазона	• 3
Бренд LiDAR	• Huawei Huawei
Количество LiDAR-ов	• 1
Номер линии лазерного радара	• 192 линии
Количество камер в автомобиле	• 1

## Зарядка в автомобиле

Мультимедийный/зарядный порт	•USB;•Type-C
Количество портов USB/Type-C	• 3 в первом ряду/2 в заднем ряду
Функция беспроводной зарядки мобильного телефона	• Передний ряд
Электропитание 220В/230В	•
Розетка 12 В в багажном отделении	•

## Зарядка в автомобиле (продолжение)

<b>Максимальная мощность зарядки USB/Type-C</b>	•60W
<b>Мощность беспроводной зарядки мобильного телефона</b>	•50W

## Дополнительный пакет

<b>Дополнительный пакет</b>	Трейлер крючок и 2.5t Трейлер квалификации Замок дифференциала переднего моста (8000 Юань Содержит 2.5T Квалификация на прицепное устройство (Включает фаркоп Розетка для подключения питания прицепа) Замок дифференциала переднего моста)
-----------------------------	---

"●" = Стандартное оборудование

"-" = Недоступно

"○" = Опциональное оборудование.

Примечание: Это автомобили для китайского рынка.  
Гарантийное покрытие недоступно за пределами Китая.