

Rapport de Détail du Véhicule

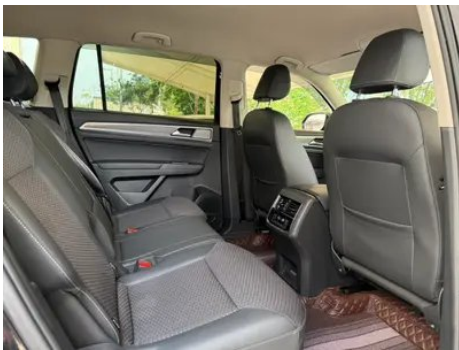
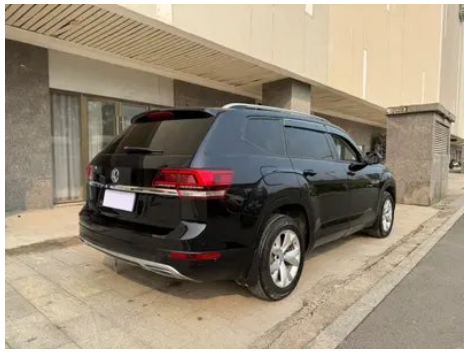
**Volkswagen Teramont 2020 Mise à jour 380TSI
Version confort à quatre roues motrices**

Informations de Base

Marque	Volkswagen
Kilométrage	105,000 km
Couleur	Noir
Première immatriculation	2020-09-01
Nombre de transferts	0

Images du Véhicule





État du Véhicule

1. Déformation. 2. Aile arrière droite, Réparation de carrosserie.

Informations de Configuration

[Informations sur le modèle](#)

Informations sur le modèle (suite)

Nom du modèle	Volkswagen Teramont 2020 Mise à jour 380TSI Version confort à quatre roues motrices
Date de lancement	2020.08

Paramètres de base

Catégorie du véhicule	SUV de taille et taille
Type d'énergie	Essence
Puissance maximale (kW)	162
Couple maximal (N·m)	350
Transmission	Double embrayage à 7 blocs d'humidité
Type de carrosserie	SUV
Moteur	2.0T 220 chevaux L4
Dimensions (L×I×H) (mm)	5039*1989*1773
Accélération 0-100 km/h (s)	8.4
Vitesse maximale (km/h)	200
Poids à vide (kg)	2085
Poids total autorisé en charge (kg)	-
Consommation mixte NEDC (L/100 km)	8.6

moteur

Référence moteur	EA888-DKX
Cylindrée (mL)	1984
Cylindrée (L)	2.0
Type d'admission	Turbo
Configuration des cylindres	L
Nombre de cylindres	4
Soupapes par cylindre	4
Distribution	DOHC
Puissance maximale (ch)	220
Régime de puissance maxi (tr/min)	4500-6200
Régime de couple maxi (tr/min)	1500-4400

moteur (suite)

Puissance nette maximale (kW)	162
Indice d'octane	Numéro 95
Système d'alimentation	Pulvérisation directe
Matériau de culasse	Alliage d'aluminium
Matériau de bloc-moteur	Fonte
Disposition du moteur	Horizontal

Écran/Système

Écran couleur de contrôle central	<ul style="list-style-type: none">• Écran LCD tactile
Taille de l'écran d'infodivertissement	<ul style="list-style-type: none">• 8 pouces
Bluetooth/Téléphone embarqué	<ul style="list-style-type: none">•
Intégration/Mise en miroir de smartphone	<ul style="list-style-type: none">• Prise en charge d'Apple CarPlay;• Prise en charge de Baidu CarLife;• Intégration/miroir smartphone d'origine
Système de contrôle de reconnaissance vocale	<ul style="list-style-type: none">• Système multimédia;• Navigation;• Téléphone

Corps

Longueur (mm)	5039
Largeur (mm)	1989
Hauteur (mm)	1773
Empattement (mm)	2980
Voie avant (mm)	-
Voie arrière (mm)	-
Type d'ouverture des portes	-
Nombre de portes	5
Nombre de places	7
Capacité du réservoir (L)	70
Volume du coffre (L)	286-2415
Coefficient de traînée (Cx)	-

Boîte de vitesse

Abréviation	Double embrayage à 7 blocs d'humidité
Nombre de rapports	7

Boîte de vitesse (suite)

Type de transmission	Transmission à double embrayage humide (DCT)
-----------------------------	--

Direction du châssis

Type de transmission	Moteur avant, transmission intégrale (F-AWD)
Quatre roues motrices	Quatre roues motrices en temps opportun
Structure différentielle centrale	Embrayage multi-feuilles
Type de suspension avant	Suspension indépendante MacPherson
Type de suspension arrière	Suspension indépendante multi-bras
Type de direction assistée	Aide électrique
Structure du corps	Chargé

Configuration des sièges

Matériau des sièges	<ul style="list-style-type: none">• Mélangez la peau/tissu
Réglage du siège principal	<ul style="list-style-type: none">• Ajustement avant et arrière; • Ajustement du dossier; • Ajustement haut et bas (4 direction); • Soutien à la taille (4 direction)
Méthode de réglage du siège arrière	<ul style="list-style-type: none">• Ajustement avant et arrière; • Ajustement du dossier; • Ajustement haut et bas (2 direction); • Soutien de la taille (2 direction)
Réglage électrique du siège conducteur et du siège passager	Principal •/Vice-
Boutons de réglage arrière du siège passager avant	-
Réglage du siège de la deuxième rangée	<ul style="list-style-type: none">• Ajustement avant et arrière; • Réglage du dossier
Banquette arrière rabattable	<ul style="list-style-type: none">• La proportion est abaissée
Accoudoir central avant/arrière	<ul style="list-style-type: none">• Avant/arrière •
Porte-gobelet arrière	<ul style="list-style-type: none">•
Disposition des sièges	<ul style="list-style-type: none">• 2-3-2

Sécurité active

Sécurité active (suite)

Système antiblocage des roues (ABS)	•
Répartiteur électronique de freinage (EBD/CBC)	•
Système d'assistance au freinage (EBA/BAS/BA)	•
Système antipatinage (ASR/TCS/TRC)	•
Contrôle électronique de stabilité (ESC/ESP/DSC)	•
Système de surveillance de la pression des pneus (TPMS)	• Affichage de la pression des pneus
Avertisseur de ceinture de sécurité	• Première rangée
Fixations ISOFIX pour siège enfant	•
Système d'avertissement de franchissement de ligne (LDWS)	-
Système de freinage d'urgence autonome (AEB)	-
Détection de fatigue du conducteur	-

Climatisation/réfrigérateur

Méthode de contrôle de la température de la climatisation	• Climatisation automatique
Climatisation indépendante arrière	•
Bouches d'aération des sièges arrière	•
Contrôle de zone de température	•
Purificateur d'air pour voiture	-
Filtre PM2.5 d'habitacle	•

Sécurité passive

Airbag conducteur/passager	Principal •/Vice •
Airbags latéraux avant/arrière	Avant •/arrière-

Sécurité passive (suite)

Airbags de tête avant/arrière (airbags rideaux)	• Avant/arrière •
Airbag genoux	• Airbag genoux conducteur

Frein de roue

Type de freins avant	Ventilation à disque
Type de freins arrière	Ventilation à disque
Type de frein de stationnement	Voiture de stationnement électronique
Dimensions des pneus avant	245/60 R18
Dimensions des pneus arrière	245/60 R18
Dimensions de la roue de secours	Non pleine taille

Audio/Éclairage intérieur

Nombre de locuteurs	• 8 haut-parleurs
Éclairage d'ambiance intérieur	• Monochrome

Fonctions de conduite

Affichage des informations de trafic de navigation	•
Assistance de voie	-
Système d'assistance au maintien de la voie	-
Système de régulateur de vitesse	• Croisière à vitesse fixe
Système de navigation par satellite	•
Assistance au stationnement	-

Éclairage extérieur

Source de lumière de croisement	•LED
Source lumineuse de feux de route	•LED
Feux de jour à LED	•
Feux de route et de croisement adaptatifs	-
Phares automatiques	•

Éclairage extérieur (suite)

Feux de brouillard avant	• LED
Phares réglables en hauteur	•
Délai d'extinction des phares	•

Rétroviseurs extérieurs

Fonction rétroviseur extérieur	• Réglage électrique; • Chauffage du rétroviseur
---------------------------------------	--

Apparence/antivol

Matériau de la jante	• Alliage d'aluminium
Coffre électrique	•
Antidémarrage électronique du moteur	•
Système de verrouillage centralisé dans la voiture	•
Type de clé	• Clé de télécommande
Système de démarrage sans clé	•
Fonction d'entrée sans clé	• Véhicule complet
Mémoire de position du coffre électrique	•
Galerie de toit	•

Puits de lumière/Verre

Vitres électriques avant/arrière	• Avant/arrière •
Fonction de levage de vitre à une touche	• Véhicule complet
Fonction anti-pincement de fenêtre	•
Miroir de maquillage pour voiture	• Lumière de conduite principale; • Lumière de copilote
Essuie-glace arrière	•
Fonction d'essuie-glace avec capteur de pluie	• Induction des précipitations
Vitre de confidentialité arrière	•

Couleur intérieure et extérieure

Couleur extérieure	Noir basaltique: @ 000000; L'argent islandais: 9cabb2; Blanc Aurora: @ FFFFFFFF; Velours brun: @ 472c0f
---------------------------	---

Couleur intérieure et extérieure (suite)

Couleur intérieure	Titan noir #000000
--------------------	--------------------

Volant/rétroviseur intérieur

Matériau du volant	• Ceau véritable
Réglage de la position du volant	• Ajustement manuel de haut en bas
Volant multifonction	•
Volant chauffant	-
Mémoire du volant	-
Écran d'affichage de l'ordinateur de bord	• Couleur
Tableau de bord LCD complet	•
Taille de l'instrument LCD	• 10,2 pouces
Fonction rétroviseur intérieur	• Antiéblouissement automatique
Changement de vitesse	• Changement de vitesse de garde mécanique

Configuration intelligente

Services de voiture connectée	-
Mises à jour OTA	-

Contrôle de la conduite

Commutateur de mode de conduite	• Sports; • Économie; • Standard/Confort; • Hors route; • Neige
Stationnement automatique	•
Descente en pente raide	•
Aide au démarrage en côte	•
Technologie de démarrage et d'arrêt du moteur	•

Matériel de conduite

Radar de stationnement avant/arrière	Avant-/Après •
Système de caméras d'aide à la conduite	• Image inversée
Nombre de caméras	• 1

Recharge en voiture

Recharge en voiture (suite)

Port multimédia/de chargement	•USB
Nombre de ports USB/ Type-C	• 3 avant/2 arrière
Prise de courant 12 V dans le coffre à bagages	•

"●" = Équipement de série

"-" = Non disponible

"○" = Équipement en option.

Remarque : Il s'agit de véhicules du marché chinois. La couverture de garantie n'est pas disponible en dehors de la Chine.