

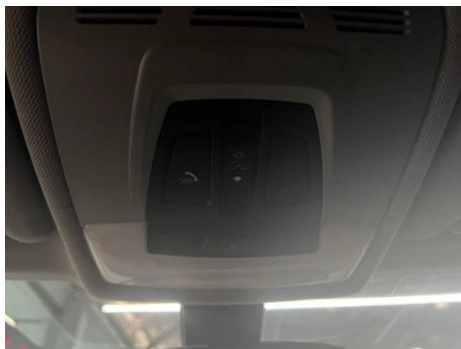
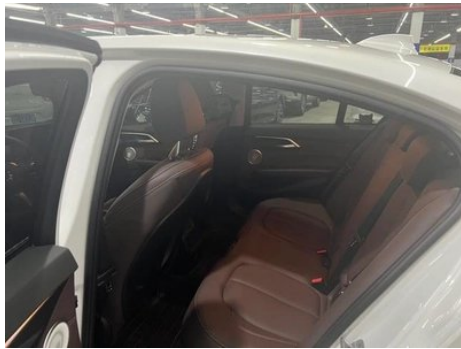
Rapport de Détail du Véhicule

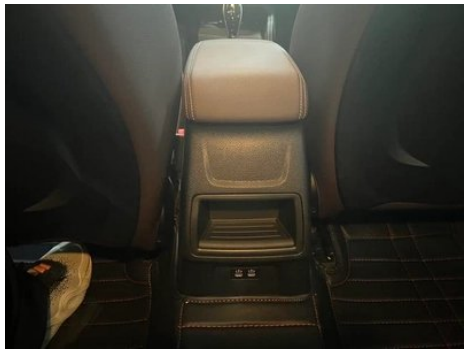
BMW 1 Series 2023 120i M Édition de nuit sportive Yao

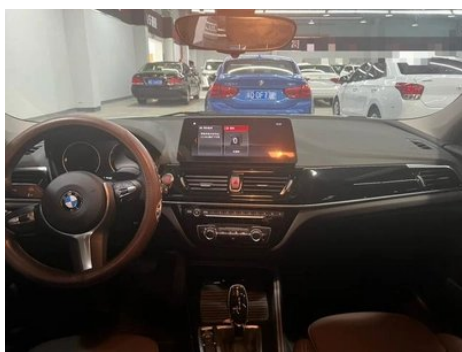
Informations de Base

Marque	BMW
Kilométrage	26,000 km
Couleur	Blanc
Première immatriculation	2023-05-01
Nombre de transferts	0

Images du Véhicule







État du Véhicule

1. Éléments de carrosserie métalliques d'origine avec peinture d'usine.

Informations de Configuration

Informations sur le modèle

Nom du modèle	BMW 1 Series 2023 120i M Édition de nuit sportive Yao
Date de lancement	2022.12

Paramètres de base

Catégorie du véhicule	Voiture compacte
Type d'énergie	Essence
Puissance maximale (kW)	100
Couple maximal (N·m)	220
Transmission	Double embrayage à 7 blocs d'humidité
Type de carrosserie	Berline
Moteur	1,5 L 136 chevaux L3
Dimensions (L×I×H) (mm)	4462*1803*1446
Accélération 0-100 km/h (s)	9.4
Vitesse maximale (km/h)	212
Poids à vide (kg)	1370
Poids total autorisé en charge (kg)	1845
Consommation mixte WLTP (L/100 km)	6.5

moteur

Référence moteur	B38A15G
Cylindrée (mL)	1499
Cylindrée (L)	1.5
Type d'admission	Turbo
Configuration des cylindres	L
Nombre de cylindres	3
Soupapes par cylindre	4
Distribution	DOHC
Puissance maximale (ch)	136
Régime de puissance maxi (tr/min)	4500-6500
Régime de couple maxi (tr/min)	1500-4100
Puissance nette maximale (kW)	100
Indice d'octane	Numéro 95
Système d'alimentation	Pulvérisation directe
Matériau de culasse	Alliage d'aluminium
Matériau de bloc-moteur	Alliage d'aluminium
Disposition du moteur	Horizontal

Écran/Système

Écran couleur de contrôle central	<ul style="list-style-type: none">• Écran LCD tactile
Taille de l'écran d'infodivertissement	<ul style="list-style-type: none">• 10.25 pouces
Bluetooth/Téléphone embarqué	<ul style="list-style-type: none">•
Intégration/Mise en miroir de smartphone	<ul style="list-style-type: none">• Prise en charge d'Apple CarPlay;• Prise en charge de Baidu CarLife
Système de contrôle de reconnaissance vocale	<ul style="list-style-type: none">• Système multimédia;• Téléphone

Corps

Longueur (mm)	4462
Largeur (mm)	1803
Hauteur (mm)	1446
Empattement (mm)	2670

Corps (suite)

Voie avant (mm)	1559
Voie arrière (mm)	1561
Type d'ouverture des portes	Porte battante
Nombre de portes	4
Nombre de places	5
Capacité du réservoir (L)	50
Volume du coffre (L)	-
Coefficient de traînée (Cx)	-
Angle d'attaque (°)	14
Angle de fuite (°)	19

Boîte de vitesse

Abréviation	Double embrayage à 7 blocs d'humidité
Nombre de rapports	7
Type de transmission	Transmission à double embrayage humide (DCT)

Direction du châssis

Type de transmission	Moteur avant, traction avant (FF)
Type de suspension avant	Suspension indépendante MacPherson
Type de suspension arrière	Suspension indépendante multi-bras
Type de direction assistée	Aide électrique
Structure du corps	Chargé

Configuration des sièges

Matériau des sièges	• Imitation de peau
Réglage du siège principal	• Réglage avant et arrière; • Réglage du dossier; • Réglage haut et bas (4 direction); • Réglage du support des jambes
Méthode de réglage du siège arrière	• Réglage avant et arrière; • Réglage dossier; • Réglage haut et bas (2 direction)
Réglage électrique du siège conducteur et du siège passager	Principal •/Vice-
Fonctions des sièges avant	○ Chauffage (USD 397)

Configuration des sièges (suite)

Fonction mémoire du siège électrique	• Position de conducteur
Boutons de réglage arrière du siège passager avant	-
Accoudoir central avant/arrière	Avant •/arrière-
Porte-gobelet arrière	-
Sièges de style sportif	•

Sécurité active

Système antiblocage des roues (ABS)	•
Répartiteur électronique de freinage (EBD/CBC)	•
Système d'assistance au freinage (EBA/BAS/BA)	•
Système antipatinage (ASR/TCS/TRC)	•
Contrôle électronique de stabilité (ESC/ESP/DSC)	•
Système de surveillance de la pression des pneus (TPMS)	• Affichage de la pression des pneus
Avertisseur de ceinture de sécurité	• Première rangée
Fixations ISOFIX pour siège enfant	•
Système d'avertissement de franchissement de ligne (LDWS)	-
Système de freinage d'urgence autonome (AEB)	-
Détection de fatigue du conducteur	-
Système d'appel d'urgence (eCall)	•

Climatisation/réfrigérateur

Méthode de contrôle de la température de la climatisation	• Climatisation manuelle; ○ Climatisation automatique (USD 838)
Climatisation indépendante arrière	-

Climatisation/réfrigérateur (suite)

Bouches d'aération des sièges arrière	○
Contrôle de zone de température	○
Purificateur d'air pour voiture	-
Filtre PM2.5 d'habitacle	-

Sécurité passive

Airbag conducteur/passager	Principal •/Vice •
Airbags latéraux avant/arrière	Avant •/arrière-
Airbags de tête avant/arrière (airbags rideaux)	• Avant/arrière •
Pneus run-flat	•

Frein de roue

Type de freins avant	Ventilation à disque
Type de freins arrière	Type de disque
Type de frein de stationnement	Voiture de stationnement électronique
Dimensions des pneus avant	225/45 R17
Dimensions des pneus arrière	225/45 R17
Dimensions de la roue de secours	Aucun

Audio/Éclairage intérieur

Nombre de locuteurs	• 6 haut-parleurs
Éclairage d'ambiance intérieur	○6 Couleur (1900 Yuan)

Fonctions de conduite

Affichage des informations de trafic de navigation	-
Assistance de voie	-
Système d'assistance au maintien de la voie	-
Système de régulateur de vitesse	○Régulateur de vitesse (USD 338)
Système de navigation par satellite	-

Fonctions de conduite (suite)

Assistance au stationnement	-
------------------------------------	---

Éclairage extérieur

Source de lumière de croisement	•LED
Source lumineuse de feux de route	•LED
Feux de jour à LED	•
Feux de route et de croisement adaptatifs	-
Phares automatiques	•
Phares réglables en hauteur	•
Délai d'extinction des phares	•

Rétroviseurs extérieurs

Fonction rétroviseur extérieur	• Réglage électrique; ○ Pliage électrique; ○ Mémoire de position du rétroviseur; ○ Chauffage des rétroviseurs; ○ Rabattement automatique lors de la marche arrière
---------------------------------------	--

Apparence/antivol

Matériau de la jante	• Alliage d'aluminium
Coffre électrique	-
Antidémarrage électronique du moteur	•
Système de verrouillage centralisé dans la voiture	•
Type de clé	• Clé de télécommande
Système de démarrage sans clé	•
Fonction d'entrée sans clé	○ Première rangée (USD 441)
Kit d'apparence	• Style sportif

Puits de lumière/Verre

Type de toit ouvrant	• Peut ouvrir la lucarne panoramique
Vitres électriques avant/arrière	• Avant/arrière •
Fonction de levage de vitre à une touche	• Véhicule complet

Puits de lumière/Verre (suite)

Fonction anti-pincement de fenêtre	<ul style="list-style-type: none">•
Miroir de maquillage pour voiture	<ul style="list-style-type: none">• Position de conduite principale;• copilote
Essuie-glace arrière	-
Fonction d'essuie-glace avec capteur de pluie	<ul style="list-style-type: none">• Induction des précipitations

Couleur intérieure et extérieure

Couleur extérieure	Minerais blanc #E7E7E7 Argent de riz Keshi #C6C1B4 Bleu quantique #273F7C Melbourne rouge #610303 Bleu ciel #0078B5
Couleur intérieure	Couleur noir/Moka: #000000/#423534; noir/lave rouge: #000000/# AF3A21

Volant/rétroviseur intérieur

Matériau du volant	<ul style="list-style-type: none">• Ceuu véritable
Réglage de la position du volant	<ul style="list-style-type: none">• Ajustement manuel de haut en bas
Volant multifonction	<ul style="list-style-type: none">•
Volant chauffant	-
Mémoire du volant	-
Écran d'affichage de l'ordinateur de bord	<ul style="list-style-type: none">• Couleur
Tableau de bord LCD complet	-
Fonction rétroviseur intérieur	<ul style="list-style-type: none">• Anti-éblouissement manuel
Changement de vitesse	<ul style="list-style-type: none">• Changement de vitesse électronique
Dispositif ETC	○(USD 147)

Configuration intelligente

Services de voiture connectée	-
Mises à jour OTA	-

Contrôle de la conduite

Commutateur de mode de conduite	<ul style="list-style-type: none">• Sport;• Économie;• Norme/Confort
Stationnement automatique	-

Contrôle de la conduite (suite)

Aide au démarrage en côte	•
Technologie de démarrage et d'arrêt du moteur	•

Matériel de conduite

Radar de stationnement avant/arrière	Avant ○/arrière • radar avant (USD 485)
Système de caméras d'aide à la conduite	• Image inversée

Recharge en voiture

Port multimédia/de chargement	•USB;•Type-C
Nombre de ports USB/Type-C	• 2 avant/2 arrière

"●" = Équipement de série

"-" = Non disponible

"○" = Équipement en option.

Remarque : Il s'agit de véhicules du marché chinois. La couverture de garantie n'est pas disponible en dehors de la Chine.