

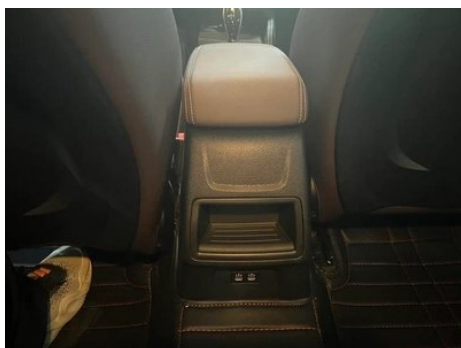
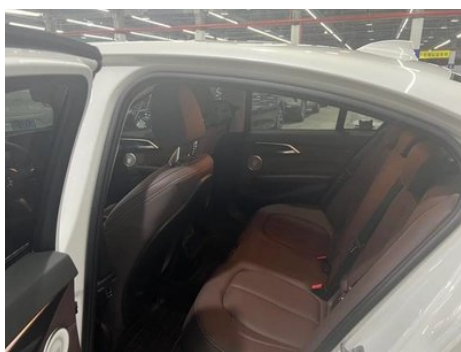
Отчет о Деталях Автомобиля

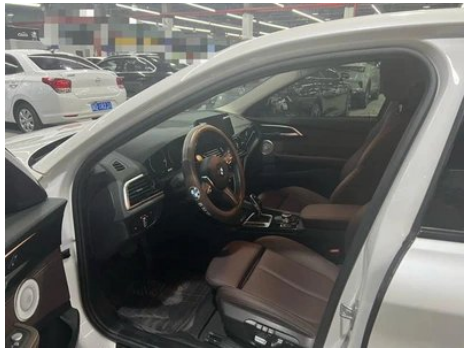
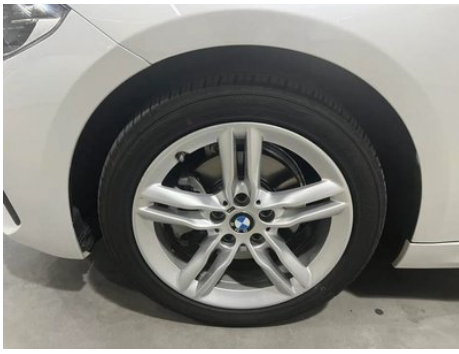
BMW 1 Series 2023 120i M Спортивные ночные издания

Основная Информация

Марка	BMW
Пробег	26,000 km
Цвет	Белый
Первая регистрация	2023-05-01
Количество передач	0

Изображения Автомобиля







Состояние Автомобиля

1. Оригинальные металлические кузовные элементы с заводской окраской.

Информация о Конфигурации

Информация о модели

Наименование модели	BMW 1 Series 2023 120i M Спортивные ночные издания
Дата выпуска	2022.12

Основные параметры

Класс автомобиля	Компактный автомобиль
Тип энергии	Бензин
Максимальная мощность (кВт)	100
Максимальный крутящий момент (Н·м)	220
Трансмиссия	7-транс влажного двойного сцепления
Тип кузова	Седан
Двигатель	1,5 л 136 лошадиных сил L3
Габариты (Д×Ш×В) (мм)	4462*1803*1446
Разгон 0-100 км/ч (с)	9.4
Максимальная скорость (км/ч)	212
Снаряженная масса (кг)	1370
Полная масса (кг)	1845
Расход топлива по циклу WLTP (л/100км)	6.5

двигатель

Модель двигателя	B38A15G
Рабочий объем (мл)	1499
Рабочий объем (л)	1.5
Тип впуска	Турбонаддув

двигатель (продолжение)

Компоновка цилиндров	L
Количество цилиндров	3
Клапанов на цилиндр	4
Газораспределительный механизм	DOHC
Максимальная мощность (л.с.)	136
Обороты максимальной мощности (об/мин)	4500-6500
Обороты максимального крутящего момента (об/мин)	1500-4100
Максимальная полезная мощность (кВт)	100
Октановое число	Номер 95
Система подачи топлива	Прямой впрыск
Материал головки блока цилиндров	Алюминиевый сплав
Материал блока цилиндров	Алюминиевый сплав
Компоновка двигателя	Горизонтальное

Экран/Система

Центральный экран управления цветной	<ul style="list-style-type: none">• Сенсорный ЖК-экран
Размер экрана информационно-развлекательной системы	<ul style="list-style-type: none">• 10,25 дюйма
Bluetooth/ Автомобильный телефон	<ul style="list-style-type: none">•
Интеграция смартфона/ Зеркалирование	<ul style="list-style-type: none">• Поддержка Apple CarPlay;• Поддержка Baidu CarLife
Система управления с распознаванием голоса	<ul style="list-style-type: none">• Мультимедийная система;• телефон

Тело

Длина (мм)	4462
Ширина (мм)	1803
Высота (мм)	1446
Колесная база (мм)	2670
Передняя колея (мм)	1559

Тело (продолжение)

Задняя колея (мм)	1561
Тип открывания дверей	Открытая дверь
Количество дверей	4
Количество мест	5
Объем топливного бака (л)	50
Объем багажника (л)	-
Коэффициент аэродинамического сопротивления (Cd)	-
Угол въезда (°)	14
Угол съезда (°)	19

Коробка передач

Аббревиатура	7-транс влажного двойного сцепления
Количество передач	7
Тип трансмиссии	Мокрая коробка передач с двойным сцеплением (DCT)

Рулевое управление шасси

Тип привода	Переднемоторный, переднеприводный (FF)
Тип передней подвески	Независимая подвеска McPherson
Тип задней подвески	Множатная независимая подвеска
Тип усилителя руля	Электрический усилитель
Строение тела	Несущая

Конфигурация сидений

Материал сидений	• Имитация кожи
Регулировка основного сиденья	• Регулировка вперед-назад; • Регулировка спинки; • Регулировка по высоте (4 положения); • Регулировка подставки для ног
Метод регулировки совместного сиденья	• Регулировка вперед и назад; • регулировка спинки; • регулировка высоты (2)
Электрорегулировка сиденья водителя и пассажира	Главная •/Заместитель-
Функции передних сидений	○ Нагрев (USD 397)

Конфигурация сидений (продолжение)

Функция памяти электрических сидений	• Водительское положение
Кнопки регулировки заднего сиденья переднего пассажира	-
Передний/задний центральный подлокотник	До •/после-
Задний подстаканник	-
Сиденья спортивного типа	•

Активная безопасность

Антиблокировочная система (ABS)	•
Электронное распределение тормозных усилий (EBD/CBC)	•
Система экстренного торможения (EBA/BAS/BA)	•
Система контроля тяги (ASR/TCS/TRC)	•
Система курсовой устойчивости (ESC/ESP/DSC)	•
Система контроля давления в шинах (TPMS)	• Отображение давления в шинах
Система напоминания о ремне безопасности	• Передний ряд
Крепления ISOFIX для детских кресел	•
Система предупреждения о съезде с полосы (LDWS)	-
Система автономного экстренного торможения (АЕВ)	-
Система обнаружения усталости водителя	-
Система экстренного вызова (eCall)	•

Кондиционер/холодильник

Кондиционер/холодильник (продолжение)

Метод регулирования температуры в системе кондиционирования воздуха	• Ручной кондиционер; ○ автоматический кондиционер (USD 838)
Независимая система климат-контроля для задних пассажиров	-
Вентиляционные отверстия на задних сиденьях	○
Контроль температурной зоны	○
Автомобильный очиститель воздуха	-
Салонный фильтр PM2.5	-

Пассивная безопасность

Подушка безопасности водителя/пассажира	Мастер •/Заместитель •
Передние/задние боковые подушки безопасности	До •/после-
Подушки безопасности для защиты головы спереди/сзади (шторки безопасности)	До •/после •
Шины Run-Flat	•

Колесный тормоз

Тип передних тормозов	Вентиляционный диск
Тип задних тормозов	Дисковый
Тип стояночного тормоза	Электронный стоячий автомобиль
Размер передних шин	225/45 R17
Размер задних шин	225/45 R17
Размер запасного колеса	Нет.

Аудио/Внутреннее освещение

Количество говорящих	• 6 рогов
Внутреннее окружающее освещение	○6 Цвет (1900 Юань)

Функции вождения

Навигационный дисплей дорожной информации	-
---	---

Функции вождения (продолжение)

Помощь в удержании полосы движения	-
Система помощи при движении по полосе	-
Система круиз-контроля	○ Круиз-контроль (USD 338)
Спутниковая навигационная система	-
Помощь при парковке	-

Внешнее освещение

Источник света ближнего света	• LED
Источник света дальнего света	• LED
Светодиодные дневные ходовые огни	•
Адаптивный дальний и ближний свет	-
Автоматические фары	•
Регулируемые по высоте фары	•
Задержка выключения фар	•

Внешние зеркала

Функция внешнего зеркала	• Электрическая регулировка; ○ Электрическое складывание; ○ Память настроек зеркал; ○ Подогрев зеркал; ○ Автоматическое опускание при включении заднего хода
--------------------------	--

Внешний вид/противоугонное

Материал обода	• Алюминиевый сплав
Электрический багажник	-
Электронный иммобилайзер двигателя	•
Центральный замок в автомобиле	•
Тип ключа	• Ключ дистанционного управления
Система бесключевого запуска	•
Функция бесключевого доступа	○ Первая очередь (USD 441)

Внешний вид/противоугонное (продолжение)

Внешний вид комплекта	• Спортивный стиль
------------------------------	--------------------

Мансардное окно/стекло

Тип люка	• Панорамный люк можно открыть
Передние/задние электрические стеклоподъемники	До •/после •
Функция подъема окна одним нажатием	• Весь автомобиль
Функция защиты от заземления окон	•
Автомобильное зеркало для макияжа	• Место водителя; • Место пассажира сидящего спереди
Задний дворник	-
Функция стеклоочистителя с датчиком дождя	• Индуктивный тип дождя

Цвет интерьера и экстерьера

Цвет кузова	Руда белый #E7E7E7 Кастми Серебро #C6C1B4 Квантовый синий #273F7C Мельбурн Красный #610303 Скайрим синий #0078B5
Цвет салона	Черный/Мокко: #000000/ #423534; Черный/лавовый красный: #000000/# AF3A21

Рулевое колесо/внутреннее зеркало

Материал рулевого колеса	• Натуральная кожа
Регулировка положения рулевого колеса	• Ручная регулировка вверх и вниз
Многофункциональное рулевое колесо	•
Подогрев рулевого колеса	-
Память рулевого колеса	-
Экран дисплея маршрутного компьютера	• Цвет
Полностью ЖК-панель приборов	-
Функция внутреннего зеркала заднего вида	• Ручная антибликовая

Рулевое колесо/внутреннее зеркало (продолжение)

Переключение передач	• Переключение электронного переключения
Устройство ETC	○(USD 147)

Интеллектуальная конфигурация

Сервисы подключенного автомобиля	-
Обновления по воздуху (ОТА)	-

Контроль вождения

Переключатель режима движения	• Спорт; • экономичный; • стандарт/комфорт
Автоматическая парковка	-
Помощь при трогании на подъеме	•
Технология запуска и остановки двигателя	•

Приводное оборудование

Передний/задний парковочный радар	До ○/после • Передний радар (USD 485)
Система видеопомощи при вождении	• Изображение заднего хода

Зарядка в автомобиле

Мультимедийный/зарядный порт	•USB; •Type-C
Количество портов USB/Type-C	• 2 в первом ряду/2 в заднем ряду

"●" = Стандартное оборудование

"-" = Недоступно

"○" = Опциональное оборудование.

Примечание: Это автомобили для китайского рынка.
Гарантийное покрытие недоступно за пределами Китая.