

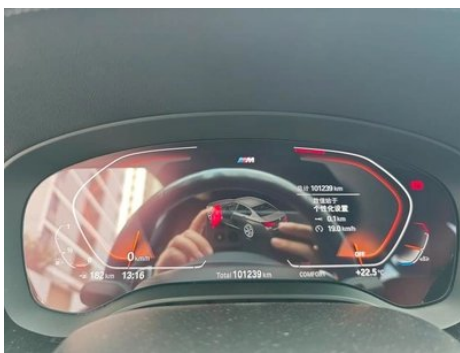
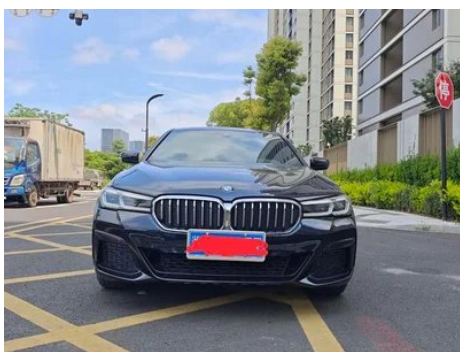
Отчет о Деталях Автомобиля

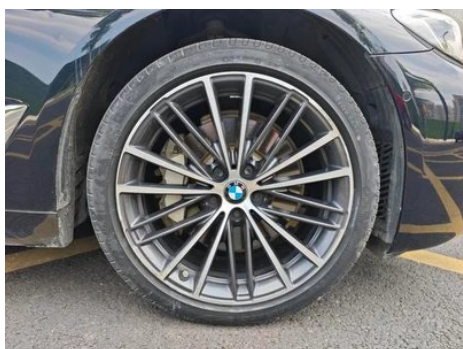
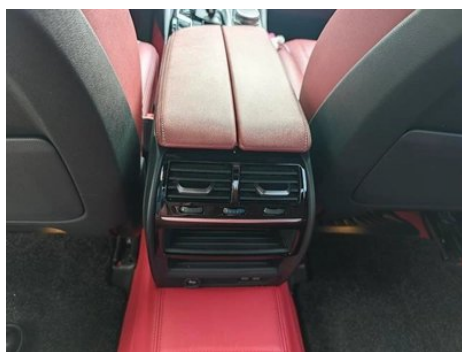
BMW 5 Series 2022 530Li Лидирующий М Спортивный костюм

Основная Информация

Марка	BMW
Пробег	101,000 km
Цвет	Черный
Первая регистрация	2021-10-01
Количество передач	0

Изображения Автомобиля





Состояние Автомобиля

1. Направляющие и каркас водительского сиденья, Следы демонтажа.
2. Направляющие и каркас переднего пассажирского сиденья, Следы демонтажа.

Информация о Конфигурации

Информация о модели

Наименование модели	BMW 5 Series 2022 530Li Лидирующий M Спортивный костюм
Дата выпуска	2021.08

Основные параметры

Класс автомобиля	Большие и большие автомобили
Тип энергии	Бензин

Основные параметры (продолжение)

Максимальная мощность (кВт)	185
Максимальный крутящий момент (Н·м)	350
Трансмиссия	8 ручных передач
Тип кузова	Седан
Двигатель	2,0 Т 252 л.с. L4
Габариты (Д×Ш×В) (мм)	5106*1868*1500
Разгон 0-100 км/ч (с)	6.9
Максимальная скорость (км/ч)	250
Снаряженная масса (кг)	1710
Полная масса (кг)	-
Расход топлива по циклу NEDC (л/100км)	6.7

двигатель

Модель двигателя	B48B20D
Рабочий объем (мл)	1998
Рабочий объем (л)	2.0
Тип впуска	Турбонаддув
Компоновка цилиндров	L
Количество цилиндров	4
Клапанов на цилиндр	4
Газораспределительный механизм	DOHC
Максимальная мощность (л.с.)	252
Обороты максимальной мощности (об/мин)	5200-6500
Обороты максимального крутящего момента (об/мин)	1450-4800
Максимальная полезная мощность (кВт)	185
Октановое число	Номер 95
Система подачи топлива	Прямой впрыск
Материал головки блока цилиндров	Алюминиевый сплав

двигатель (продолжение)

Материал блока цилиндров	Алюминиевый сплав
Компоновка двигателя	Вертикальное

Экран/Система

Центральный экран управления цветной	<ul style="list-style-type: none">• Сенсорный ЖК-экран
Размер экрана информационно-развлекательной системы	<ul style="list-style-type: none">• 12,3 дюйма
Bluetooth/Автомобильный телефон	<ul style="list-style-type: none">•
Интеграция смартфона/Зеркалирование	<ul style="list-style-type: none">• Поддержка CarPlay;• Поддержка CarLife
Система управления с распознаванием голоса	<ul style="list-style-type: none">• Мультимедийная система;• навигация;• телефон;• кондиционер

Тело

Длина (мм)	5106
Ширина (мм)	1868
Высота (мм)	1500
Колесная база (мм)	3105
Передняя колея (мм)	1598
Задняя колея (мм)	1594
Тип открывания дверей	Открытая дверь
Количество дверей	4
Количество мест	5
Объем топливного бака (л)	68
Объем багажника (л)	-
Коэффициент аэродинамического сопротивления (Cd)	-
Угол въезда (°)	17
Угол съезда (°)	18

Коробка передач

Аббревиатура	8 ручных передач
Количество передач	8

Коробка передач (продолжение)

Тип трансмиссии	Автоматическая коробка передач с ручным режимом (AT)
-----------------	--

Рулевое управление шасси

Тип привода	Переднемоторный, заднеприводный (FR)
Тип передней подвески	Независимая подвеска с двумя поперечными рычагами
Тип задней подвески	Множатная независимая подвеска
Тип усилителя руля	Электрический усилитель
Строение тела	Несущая

Конфигурация сидений

Материал сидений	• Имитация кожи
Регулировка основного сиденья	• Регулировка вперед и назад; • регулировка спинки; • регулировка высоты и высоты (4 стороны);○ поддержка талии (4 стороны)(USD 324)
Метод регулировки совместного сиденья	• Регулировка вперед и назад; • регулировка спинки; • регулировка высоты и высоты (4 стороны);○ поддержка талии (4 стороны)(USD 324)
Электрорегулировка сиденья водителя и пассажира	Мастер •/Заместитель •
Функции передних сидений	• Отопление
Функция памяти электрических сидений	• Водительское положение
Кнопки регулировки заднего сиденья переднего пассажира	-
Передний/задний центральный подлокотник	До •/после •
Задний подстаканник	•
Функции сидений второго ряда	○ Нагревание

Активная безопасность

Антиблокировочная система (ABS)	•
---------------------------------	---

Активная безопасность (продолжение)

Электронное распределение тормозных усилий (EBD/CBC)	•
Система экстренного торможения (EBA/BAS/BA)	•
Система контроля тяги (ASR/TCS/TRC)	•
Система курсовой устойчивости (ESC/ESP/DSC)	•
Система контроля давления в шинах (TPMS)	• Отображение давления в шинах
Система напоминания о ремне безопасности	• Передний ряд
Крепления ISOFIX для детских кресел	•
Система предупреждения о съезде с полосы (LDWS)	-
Система автономного экстренного торможения (АЕВ)	•
Система обнаружения усталости водителя	•
Система экстренного вызова (eCall)	•

Кондиционер/холодильник

Метод регулирования температуры в системе кондиционирования воздуха	• Автоматический кондиционер
Независимая система климат-контроля для задних пассажиров	○
Вентиляционные отверстия на задних сиденьях	•
Контроль температурной зоны	•
Автомобильный очиститель воздуха	-
Салонный фильтр PM2.5	•

Пассивная безопасность

Подушка безопасности водителя/пассажира	Мастер •/Заместитель •
Передние/задние боковые подушки безопасности	До •/после-
Подушки безопасности для защиты головы спереди/сзади (шторки безопасности)	До •/после •
Шины Run-Flat	•
Пассивная защита пешеходов	•

Колесный тормоз

Тип передних тормозов	Вентиляционный диск
Тип задних тормозов	Вентиляционный диск
Тип стояночного тормоза	Электронный стоячий автомобиль
Размер передних шин	245/40 R19
Размер задних шин	275/35 R19
Размер запасного колеса	Нет.

Аудио/Внутреннее освещение

Количество говорящих	• 12 рогов
Внутреннее окружающее освещение	• 11 цветов

Функции вождения

Навигационный дисплей дорожной информации	•
Помощь в удержании полосы движения	○
Система помощи при движении по полосе	-
Система круиз-контроля	• Круиз с фиксированной скоростью; ○ Адаптивный круиз
Спутниковая навигационная система	•
Система предупреждения о поперечном движении сзади	○
Распознавание дорожных знаков	○
Помощь при парковке	○

Внешнее освещение

Источник света ближнего света	• LED
Источник света дальнего света	• LED
Светодиодные дневные ходовые огни	•
Адаптивный дальний и ближний свет	•
Автоматические фары	•
Регулируемые по высоте фары	•
Задержка выключения фар	•
Лампа указателя поворота	•

Внешние зеркала

Функция внешнего зеркала	• Электрическая регулировка; • Электрическое складывание; • Память положения зеркал; • Подогрев зеркал; • Автоматическое опускание при включении заднего хода; • Автоматическое складывание при блокировке автомобиля; ○ Автоматическое антибликовое покрытие (USD 368)
--------------------------	---

Внешний вид/противоугонное

Материал обода	• Алюминиевый сплав
Электрический багажник	•
Электронный иммобилайзер двигателя	•
Центральный замок в автомобиле	•
Тип ключа	• Ключ дистанционного управления
Система бесключевого запуска	•
Функция бесключевого доступа	• Вся машина
Внешний вид комплекта	• Спортивный стиль
Бесконтактное открывание багажника	•

Внешний вид/противоугонное (продолжение)

Функция удаленного запуска	<ul style="list-style-type: none">•
Активная закрытая решетка	<ul style="list-style-type: none">•

Мансардное окно/стекло

Тип люка	<ul style="list-style-type: none">• Секционный электрический люк
Передние/задние электрические стеклоподъемники	До •/после •
Функция подъема окна одним нажатием	<ul style="list-style-type: none">• Вся машина
Функция защиты от заземления окон	<ul style="list-style-type: none">•
Автомобильное зеркало для макияжа	<ul style="list-style-type: none">• Фара освещения водителя;• Фара освещения пассажира;• Фара освещения заднего ряда сидений
Задний дворник	-
Функция стеклоочистителя с датчиком дождя	<ul style="list-style-type: none">• Индуктивный тип дождя

Цвет интерьера и экстерьера

Цвет кузова	Рудный белый: # E7E7E7; Драгоценный зеленый: #242224; Грустный красный: #810B17; Кэсс серебро: # C6C1B4; Квантовый синий: # 273F7C; Углеродный черный: #232A30
Цвет салона	Черный/Мокко: #000000/ #423534; Черный/Вулкан Красный: #000000/#8A3D47; Черный: #000000; Черный/ Коньяк: #000000/# 78593D

Рулевое колесо/внутреннее зеркало

Материал рулевого колеса	<ul style="list-style-type: none">• Натуральная кожа
Регулировка положения рулевого колеса	<ul style="list-style-type: none">• Электрическая регулировка вверх и вниз
Многофункциональное рулевое колесо	<ul style="list-style-type: none">•
Подогрев рулевого колеса	-
Память рулевого колеса	<ul style="list-style-type: none">•

Рулевое колесо/внутреннее зеркало (продолжение)

Экран дисплея маршрутного компьютера	• Цвет
Полностью ЖК-панель приборов	•
Размер ЖК-дисплея	• 12,3 дюйма
Функция внутреннего зеркала заднего вида	• Автоматическая антибликовая
Цифровой дисплей HUD Head Up	○(USD 1,706)
Подрулевые лепестки переключения передач	•

Интеллектуальная конфигурация

Сервисы подключенного автомобиля	•
Обновления по воздуху (ОТА)	•

Контроль вождения

Переключатель режима движения	• Спорт; • экономичный; • стандарт/комфорт
Автоматическая парковка	•
Помощь при трогании на подъеме	•
Технология запуска и остановки двигателя	•

Приводное оборудование

Передний/задний парковочный радар	До •/после •
Система видеопомощи при вождении	• Камера заднего вида; ○ Панорамная камера 360 градусов

Зарядка в автомобиле

Мультимедийный/зарядный порт	•USB;•Type-C
Количество портов USB/Type-C	• 2 в первом ряду/2 в заднем ряду

Дополнительный пакет

Дополнительный пакет (продолжение)

Дополнительный пакет	Зимний комплект (USD 882; в том числе: функция обогрева передних и задних сидений, усовершенствованный четырехзонный автоматический кондиционер), комплект помощи при вождении (USD 1,618; в том числе: система активного круиз-контроля, автоматическая система помощи при парковке)
-----------------------------	---

"●" = Стандартное оборудование

"_" = Недоступно

"○" = Опциональное оборудование.

Примечание: Это автомобили для китайского рынка.
Гарантийное покрытие недоступно за пределами Китая.