

Отчет о Деталях Автомобиля

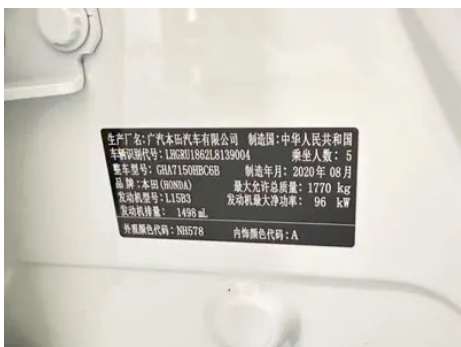
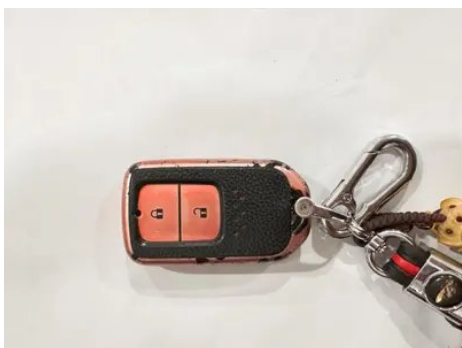
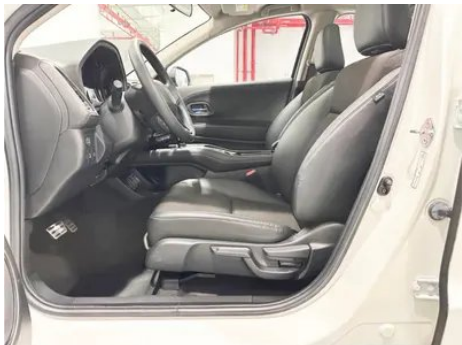
Honda Vezel 2020 1.5L CVT Роскошная версия

Основная Информация

| | |
|--------------------|------------|
| Марка | Honda |
| Пробег | 31,800 km |
| Цвет | Белый |
| Первая регистрация | 2020-09-01 |
| Количество передач | 2 |

Изображения Автомобиля





Состояние Автомобиля

1. Оригинальные металлические кузовные элементы с заводской окраской.

Информация о Конфигурации

Информация о модели

Информация о модели (продолжение)

| | |
|---------------------|---|
| Наименование модели | Honda VezeL 2020 1.5L CVT Роскошная версия |
| Дата выпуска | 2020.03 |

Основные параметры

| | |
|--|----------------------------------|
| Класс автомобиля | Небольшой внедорожник |
| Тип энергии | Бензин |
| Максимальная мощность (кВт) | 96 |
| Максимальный крутящий момент (Н·м) | 155 |
| Трансмиссия | Бесступенчатая трансмиссия (CVT) |
| Тип кузова | SUV |
| Двигатель | 1,5 л, 131 лошадиная сила, L4 |
| Габариты (Д×Ш×В) (мм) | 4340*1790*1605 |
| Разгон 0-100 км/ч (с) | 11.5 |
| Максимальная скорость (км/ч) | 186 |
| Снаряженная масса (кг) | 1281 |
| Полная масса (кг) | 1770 |
| Расход топлива по циклу NEDC (л/100км) | 6.1 |

двигатель

| | |
|--|-------------------|
| Модель двигателя | L15B3 |
| Рабочий объем (мл) | 1498 |
| Рабочий объем (л) | 1.5 |
| Тип впуска | Естественный вдох |
| Компоновка цилиндров | L |
| Количество цилиндров | 4 |
| Клапанов на цилиндр | 4 |
| Степень сжатия | 11.5 |
| Газораспределительный механизм | DOHC |
| Максимальная мощность (л.с.) | 131 |
| Обороты максимальной мощности (об/мин) | 6600 |

двигатель (продолжение)

| | |
|---|-------------------|
| Обороты максимального крутящего момента (об/мин) | 4600 |
| Максимальная полезная мощность (кВт) | 96 |
| Октановое число | № 92. |
| Система подачи топлива | Прямой впрыск |
| Материал головки блока цилиндров | Алюминиевый сплав |
| Материал блока цилиндров | Алюминиевый сплав |
| Компоновка двигателя | Горизонтальное |
| Технологии, специфичные для двигателей | i-VTEC |

Экран/Система

| | |
|--|--|
| Центральный экран управления цветной | <ul style="list-style-type: none">• Сенсорный ЖК-экран |
| Размер экрана информационно-развлекательной системы | <ul style="list-style-type: none">• 8 дюймов |
| Bluetooth/ Автомобильный телефон | <ul style="list-style-type: none">• |
| Система управления с распознаванием голоса | <ul style="list-style-type: none">• Телефон |

Тело

| | |
|----------------------------------|----------------|
| Длина (мм) | 4340 |
| Ширина (мм) | 1790 |
| Высота (мм) | 1605 |
| Колесная база (мм) | 2610 |
| Передняя колея (мм) | 1535 |
| Задняя колея (мм) | 1540 |
| Тип открывания дверей | Открытая дверь |
| Количество дверей | 5 |
| Количество мест | 5 |
| Объем топливного бака (л) | 50 |
| Объем багажника (л) | 437-1456 |

Тело (продолжение)

| | |
|---|-----|
| Коэффициент аэродинамического сопротивления (Cd) | - |
| Угол въезда (°) | 19 |
| Угол съезда (°) | 29 |
| Минимальный радиус поворота (м) | 5.3 |

Коробка передач

| | |
|---------------------------|----------------------------------|
| Аббревиатура | Бесступенчатая трансмиссия (CVT) |
| Количество передач | Бесступенчатая трансмиссия |
| Тип трансмиссии | Бесступенчатая трансмиссия (CVT) |

Рулевое управление шасси

| | |
|------------------------------|--|
| Тип привода | Переднемоторный, переднеприводный (FF) |
| Тип передней подвески | Независимая подвеска McPherson |
| Тип задней подвески | Балка кручения, независимая подвеска |
| Тип усилителя руля | Электрический усилитель |
| Строение тела | Несущая |

Конфигурация сидений

| | |
|---|--|
| Материал сидений | • Кожа/ткань |
| Регулировка основного сиденья | • Регулировка вперед и назад; • регулировка спинки; • регулировка высоты (2) |
| Метод регулировки совместного сиденья | • Регулировка вперед и назад; • регулировка спинки |
| Электрорегулировка сиденья водителя и пассажира | - |
| Кнопки регулировки заднего сиденья переднего пассажира | - |
| Регулировка сидений второго ряда | • Регулировка спинки |
| Заднее сиденье складное | • Пропорциональное опускание |
| Передний/задний центральный подлокотник | До •/после • |

Конфигурация сидений (продолжение)

| | |
|---------------------|---|
| Задний подстаканник | • |
|---------------------|---|

Активная безопасность

| | |
|--|---------------------------------|
| Антиблокировочная система (ABS) | • |
| Электронное распределение тормозных усилий (EBD/CBC) | • |
| Система экстренного торможения (EBA/BAS/BA) | • |
| Система контроля тяги (ASR/TCS/TRC) | • |
| Система курсовой устойчивости (ESC/ESP/DSC) | • |
| Система контроля давления в шинах (TPMS) | • Сигнализация давления в шинах |
| Система напоминания о ремне безопасности | • Передний ряд |
| Крепления ISOFIX для детских кресел | • |
| Система предупреждения о съезде с полосы (LDWS) | - |
| Система автономного экстренного торможения (АЕВ) | - |
| Система обнаружения усталости водителя | - |

Кондиционер/холодильник

| | |
|---|----------------------|
| Метод регулирования температуры в системе кондиционирования воздуха | • Ручной кондиционер |
| Независимая система климат-контроля для задних пассажиров | - |
| Вентиляционные отверстия на задних сиденьях | - |
| Контроль температурной зоны | - |

Кондиционер/холодильник (продолжение)

| | |
|----------------------------------|---|
| Автомобильный очиститель воздуха | - |
| Салонный фильтр PM2.5 | • |

Пассивная безопасность

| | |
|--|------------------------|
| Подушка безопасности водителя/пассажира | Мастер •/Заместитель • |
| Передние/задние боковые подушки безопасности | До •/после- |
| Подушки безопасности для защиты головы спереди/сзади (шторки безопасности) | - |

Колесный тормоз

| | |
|-------------------------|--------------------------------|
| Тип передних тормозов | Вентиляционный диск |
| Тип задних тормозов | Дисковый |
| Тип стояночного тормоза | Электронный стоячий автомобиль |
| Размер передних шин | 215/55 R17 |
| Размер задних шин | 215/55 R17 |
| Размер запасного колеса | Не полный размер |

Аудио/Внутреннее освещение

| | |
|----------------------|----------|
| Количество говорящих | • 4 рога |
|----------------------|----------|

Функции вождения

| | |
|---|---|
| Навигационный дисплей дорожной информации | - |
| Помощь в удержании полосы движения | - |
| Система помощи при движении по полосе | - |
| Спутниковая навигационная система | - |
| Помощь при парковке | - |

Внешнее освещение

| | |
|-----------------------------------|------|
| Источник света ближнего света | •LED |
| Источник света дальнего света | •LED |
| Светодиодные дневные ходовые огни | • |

Внешнее освещение (продолжение)

| | |
|-----------------------------------|------|
| Адаптивный дальний и ближний свет | - |
| Автоматические фары | • |
| Передние противотуманные фары | •LED |
| Регулируемые по высоте фары | • |
| Задержка выключения фар | • |

Внешние зеркала

| | |
|--------------------------|-----------------------------|
| Функция внешнего зеркала | • Электрическая регулировка |
|--------------------------|-----------------------------|

Внешний вид/противоугонное

| | |
|------------------------------------|----------------------------------|
| Материал обода | • Алюминиевый сплав |
| Электрический багажник | - |
| Электронный иммобилайзер двигателя | • |
| Центральный замок в автомобиле | • |
| Тип ключа | • Ключ дистанционного управления |
| Система бесключевого запуска | • |
| Функция бесключевого доступа | • Передний ряд |
| Внешний вид комплекта | • Спортивный стиль |

Мансардное окно/стекло

| | |
|--|---|
| Тип люка | • Панорамный люк можно открыть |
| Передние/задние электрические стеклоподъемники | До •/после • |
| Функция подъема окна одним нажатием | • Водительское положение |
| Функция защиты от заземления окон | • |
| Автомобильное зеркало для макияжа | •Место водителя;•Место пассажира сидящего спереди |
| Задний дворник | • |

Цвет интерьера и экстерьера

Цвет интерьера и экстерьера (продолжение)

| | |
|--------------------|---|
| Цвет кузова | Тафта, Белый: # FFFFFFFF, Роза черная: #0C0C21; электрический фиолетовый: #565678; цветущий оранжевый: # CE6755; Ruili Red: # E9494B; Skyrim Blue: # 2B5A7D |
| Цвет салона | Черный: #000000; Черный/коричневый: #000000/#7C3D22 |

Рулевое колесо/внутреннее зеркало

| | |
|---|---|
| Материал рулевого колеса | <ul style="list-style-type: none">• Пластик |
| Регулировка положения рулевого колеса | <ul style="list-style-type: none">• Ручная регулировка вверх и вниз |
| Многофункциональное рулевое колесо | <ul style="list-style-type: none">• |
| Подогрев рулевого колеса | - |
| Память рулевого колеса | - |
| Экран дисплея маршрутного компьютера | <ul style="list-style-type: none">• Монохромный |
| Полностью ЖК-панель приборов | - |
| Функция внутреннего зеркала заднего вида | <ul style="list-style-type: none">• Ручная антибликовая |
| Переключение передач | <ul style="list-style-type: none">• Механическое переключение передач |

Интеллектуальная конфигурация

| | |
|---|---|
| Сервисы подключенного автомобиля | - |
| Обновления по воздуху (ОТА) | - |

Контроль вождения

| | |
|---|--|
| Переключатель режима движения | <ul style="list-style-type: none">• Спорт; • экономика |
| Автоматическая парковка | <ul style="list-style-type: none">• |
| Помощь при трогании на подъеме | <ul style="list-style-type: none">• |
| Технология запуска и остановки двигателя | <ul style="list-style-type: none">• |

Приводное оборудование

| | |
|--|---|
| Передний/задний парковочный радар | - |
|--|---|

Приводное оборудование (продолжение)

| | |
|---|----------------------------|
| Система видеопомощи при вождении | • Изображение заднего хода |
|---|----------------------------|

Зарядка в автомобиле

| | |
|--|--------------------|
| Мультимедийный/зарядный порт | • USB |
| Количество портов USB/Type-C | • Передние 2 штуки |
| Розетка 12 В в багажном отделении | • |

"●" = Стандартное оборудование

"-" = Недоступно

"○" = Опциональное оборудование.

Примечание: Это автомобили для китайского рынка.
Гарантийное покрытие недоступно за пределами Китая.