

Отчет о Деталях Автомобиля

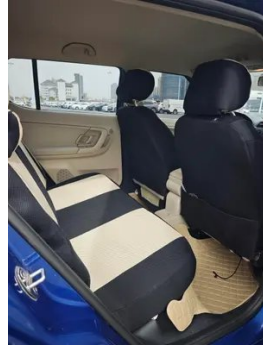
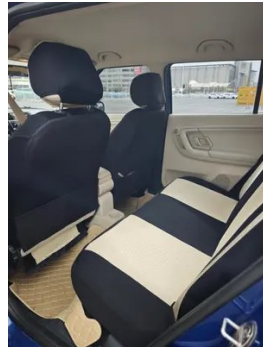
Skoda Fabia 2012 1.4L Автоматическая версия

Основная Информация

Марка	Skoda
Пробег	106,000 km
Цвет	Синий
Первая регистрация	2014-03-01
Количество передач	0

Изображения Автомобиля





Состояние Автомобиля

1. Левая задняя боковина, Царапина. 2. Левый порог кузова, Деформация. 3. Правый порог кузова, Деформация.

Информация о Конфигурации

Информация о модели

Наименование модели	Кротос 2012 года, 1,4 л, автоматическая коробка передач, комплектация «Цзинлин»
Дата выпуска	2011.10

Основные параметры

Класс автомобиля	Маленькая тележка
Тип энергии	Бензин

Основные параметры (продолжение)

Максимальная мощность (кВт)	63
Максимальный крутящий момент (Н·м)	132
Трансмиссия	6-ступенчатая автоматическая коробка передач с ручным режимом
Тип кузова	Хэтчбек
Двигатель	1,4 л, 86 лошадиных сил, L4
Габариты (Д×Ш×В) (мм)	4003*1642*1500
Разгон 0-100 км/ч (с)	15
Максимальная скорость (км/ч)	167
Снаряженная масса (кг)	1150
Полная масса (кг)	-
Расход топлива по циклу NEDC (л/100км)	6.8

двигатель

Модель двигателя	-
Рабочий объем (мл)	1390
Рабочий объем (л)	1.4
Тип впуска	Естественный вдох
Компоновка цилиндров	L
Количество цилиндров	4
Клапанов на цилиндр	4
Газораспределительный механизм	DOHC
Максимальная мощность (л.с.)	86
Обороты максимальной мощности (об/мин)	5000
Обороты максимального крутящего момента (об/мин)	3750
Максимальная полезная мощность (кВт)	-
Октановое число	№ 92.
Система подачи топлива	Многоточечный электрический впрыск

двигатель (продолжение)

Материал головки блока цилиндров	Алюминиевый сплав
Материал блока цилиндров	Чугун

Экран/Система

Bluetooth/Автомобильный телефон	-
CD/DVD-проигрыватель	• CD на одном диске

Тело

Длина (мм)	4003
Ширина (мм)	1642
Высота (мм)	1500
Колесная база (мм)	2465
Передняя колея (мм)	-
Задняя колея (мм)	-
Тип открывания дверей	-
Количество дверей	5
Количество мест	5
Объем топливного бака (л)	45
Объем багажника (л)	300-1163
Коэффициент аэродинамического сопротивления (Cd)	-

Коробка передач

Аббревиатура	6-ступенчатая автоматическая коробка передач с ручным режимом
Количество передач	6
Тип трансмиссии	Автоматическая коробка передач с ручным режимом (AT)

Рулевое управление шасси

Тип привода	Переднемоторный, переднеприводный (FF)
Тип передней подвески	Независимая подвеска McPherson
Тип задней подвески	Балка кручения, независимая подвеска
Тип усилителя руля	Электрогидравлический усилитель

Рулевое управление шасси (продолжение)

Строение тела	Несущая
---------------	---------

Конфигурация сидений

Материал сидений	• Ткань
Регулировка основного сиденья	• Регулировка вперед и назад; • регулировка спинки; • регулировка высоты (2)
Метод регулировки совместного сиденья	• Регулировка вперед и назад; • регулировка спинки
Электрорегулировка сиденья водителя и пассажира	-
Функции передних сидений	○ Нагревание
Кнопки регулировки заднего сиденья переднего пассажира	-
Заднее сиденье складное	• Общее опускание
Передний/задний центральный подлокотник	До •/после-
Задний подстаканник	-

Активная безопасность

Антиблокировочная система (ABS)	•
Электронное распределение тормозных усилий (EBD/CBC)	•
Система экстренного торможения (EBA/BAS/BA)	•
Система контроля тяги (ASR/TCS/TRC)	-
Система курсовой устойчивости (ESC/ESP/DSC)	-
Система напоминания о ремне безопасности	•
Крепления ISOFIX для детских кресел	•
Система предупреждения о съезде с полосы (LDWS)	-

Активная безопасность (продолжение)

Система автономного экстренного торможения (АЕВ)	-
Система обнаружения усталости водителя	-

Кондиционер/холодильник

Метод регулирования температуры в системе кондиционирования воздуха	• Ручной кондиционер
Независимая система климат-контроля для задних пассажиров	-
Вентиляционные отверстия на задних сиденьях	-
Контроль температурной зоны	-
Автомобильный очиститель воздуха	-
Салонный фильтр PM2.5	-

Пассивная безопасность

Подушка безопасности водителя/пассажира	Мастер •/Заместитель •
Передние/задние боковые подушки безопасности	Перед○/Позади-
Подушки безопасности для защиты головы спереди/сзади (шторки безопасности)	-

Колесный тормоз

Тип передних тормозов	Вентиляционный диск
Тип задних тормозов	Барабан
Тип стояночного тормоза	Ручной тормоз
Размер передних шин	185/60 R15
Размер задних шин	185/60 R15
Размер запасного колеса	Не полный размер

Аудио/Внутреннее освещение

Количество говорящих	• 6-7 рогов
----------------------	-------------

Функции вождения

Функции вождения (продолжение)

Навигационный дисплей дорожной информации	-
Помощь в удержании полосы движения	-
Система помощи при движении по полосе	-
Система круиз-контроля	• Круиз с фиксированной скоростью
Спутниковая навигационная система	-
Помощь при парковке	-

Внешнее освещение

Светодиодные дневные ходовые огни	-
Адаптивный дальний и ближний свет	-
Автоматические фары	-
Передние противотуманные фары	•
Регулируемые по высоте фары	•
Задержка выключения фар	-

Внешние зеркала

Функция внешнего зеркала	• Электрическая регулировка; ○ Подогрев зеркал заднего вида
--------------------------	---

Внешний вид/противоугонное

Материал обода	• Алюминиевый сплав
Электрический багажник	-
Электронный иммобилайзер двигателя	•
Центральный замок в автомобиле	•
Тип ключа	• Ключ дистанционного управления
Система бесключевого запуска	-

Мансардное окно/стекло

Тип люка	○ Электрический люк в крыше
----------	-----------------------------

Мансардное окно/стекло (продолжение)

Передние/задние электрические стеклоподъемники	До •/после •
Функция защиты от заземления окон	•
Автомобильное зеркало для макияжа	•
Задний дворник	•

Цвет интерьера и экстерьера

Цвет кузова	Ice Sea Blue: # 5684BF; Candy White: # FFFFFFFF; Фреска зеленая: #889887; Franhen: # CB1521; Отражение серебра: # C8C8C8; Лазерный синий: # 3359BC; Глубокий черный: # 0C0C0C
-------------	---

Рулевое колесо/внутреннее зеркало

Материал рулевого колеса	• Кора
Регулировка положения рулевого колеса	• Ручная регулировка вверх и вниз
Многофункциональное рулевое колесо	-
Подогрев рулевого колеса	-
Память рулевого колеса	-
Экран дисплея маршрутного компьютера	•
Полностью ЖК-панель приборов	-
Функция внутреннего зеркала заднего вида	• Ручная антибликовая

Интеллектуальная конфигурация

Сервисы подключенного автомобиля	-
Обновления по воздуху (ОТА)	-

Контроль вождения

Автоматическая парковка	-
-------------------------	---

Приводное оборудование

Передний/задний парковочный радар	Передний/задний •
-----------------------------------	-------------------

"●" = Стандартное оборудование

"▬" = Недоступно

"○" = Опциональное оборудование.

Примечание: Это автомобили для китайского рынка.
Гарантийное покрытие недоступно за пределами Китая.