

# Informe de Detalles del Vehículo

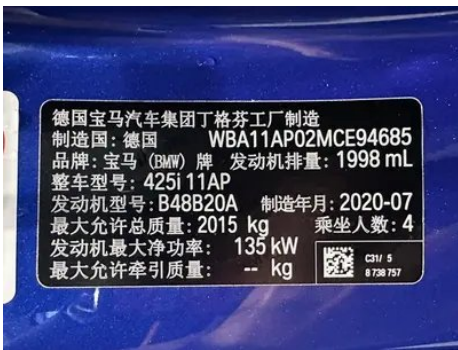
**BMW 4 Series 2021 425i M Traje nocturno deportivo Yao**

## Información Básica

Marca	<b>BMW</b>
Kilometraje	<b>41,000 km</b>
Color	<b>Azul</b>
Primera matriculación	<b>2020-12-01</b>
Número de transferencias	<b>0</b>

## Imágenes del Vehículo





德国宝马汽车集团丁格芬工厂制造  
制造国: 德国 WBA11AP02MCE94685  
品牌: 宝马 (BMW) 牌 发动机排量: 1998 mL  
整车型号: 425i 11AP  
发动机型号: B48B20A 制造年月: 2020-07  
最大允许总质量: 2015 kg 乘坐人数: 4  
发动机最大净功率: 135 kW  
最大允许牵引质量: -- kg



## Condición del Vehículo

1. Panel lateral trasero izquierdo, Deformación.

## Información de Configuración

### Información del modelo

<b>Nombre del modelo</b>	BMW 4 Series 2021 425i M Sports Yao Night Edition
--------------------------	---

## Información del modelo (continuación)

<b>Fecha de lanzamiento</b>	2020.09
-----------------------------	---------

### Parámetros básicos

<b>Categoría del vehículo</b>	Coche mediano
<b>Tipo de energía</b>	Gasolina
<b>Potencia máxima (kW)</b>	135
<b>Par máximo (N·m)</b>	300
<b>Transmisión</b>	8 velocidades
<b>Tipo de carrocería</b>	Coche deportivo de techo rígido
<b>Motor</b>	2.0T 184 caballos de fuerza L4
<b>Dimensiones (LxAxA) (mm)</b>	4773*1852*1395
<b>Aceleración 0-100 km/h (s)</b>	7.5
<b>Velocidad máxima (km/h)</b>	235
<b>Peso en vacío (kg)</b>	1590
<b>Peso máximo autorizado (kg)</b>	-
<b>Consumo combinado NEDC (L/100 km)</b>	6.2

### motor

<b>Modelo de motor</b>	B48B20A
<b>Cilindrada (mL)</b>	1998
<b>Cilindrada (L)</b>	2.0
<b>Tipo de admisión</b>	Turbo
<b>Configuración de cilindros</b>	L
<b>Número de cilindros</b>	4
<b>Válvulas por cilindro</b>	4
<b>Relación de compresión</b>	11
<b>Distribución</b>	DOHC
<b>Diámetro (mm)</b>	82
<b>Carrera (mm)</b>	94.6
<b>Potencia máxima (CV)</b>	184
<b>Régimen de potencia máxima (rpm)</b>	5000-6500
<b>Régimen de par máximo (rpm)</b>	1350-4000

## motor (continuación)

<b>Potencia neta máxima (kW)</b>	135
<b>Octanaje</b>	95.
<b>Sistema de alimentación</b>	Spray directo
<b>Material de culata</b>	Aleación de aluminio
<b>Material de bloque motor</b>	Aleación de aluminio
<b>Disposición del motor</b>	Vertical
<b>Tecnologías específicas del motor</b>	Double-VANOS/Valvetronic

## Pantalla/Sistema

<b>Pantalla a color de control central</b>	<ul style="list-style-type: none"><li>• Pantalla LCD táctil</li></ul>
<b>Tamaño de la pantalla de infoentretenimiento</b>	<ul style="list-style-type: none"><li>• 10.25 pulgadas</li></ul>
<b>Bluetooth/Teléfono integrado</b>	<ul style="list-style-type: none"><li>•</li></ul>
<b>Integración/Duplicación de smartphone</b>	<ul style="list-style-type: none"><li>• Soporte CarPlay; • Soporte CarLife</li></ul>
<b>Sistema de control de reconocimiento de voz</b>	<ul style="list-style-type: none"><li>• Sistema multimedia; • Navegación; • Teléfono; • Aire acondicionado</li></ul>
<b>Control de gestos</b>	○(USD 426)

## Cuerpo

<b>Longitud (mm)</b>	4773
<b>Anchura (mm)</b>	1852
<b>Altura (mm)</b>	1395
<b>Distancia entre ejes (mm)</b>	2851
<b>Vía delantera (mm)</b>	1575
<b>Vía trasera (mm)</b>	1611
<b>Tipo de apertura de puertas</b>	-
<b>Número de puertas</b>	2
<b>Número de plazas</b>	4
<b>Capacidad del depósito (L)</b>	59
<b>Volumen del tronco (L)</b>	440
<b>Coefficiente aerodinámico (Cx)</b>	-

## Caja de cambios

## Caja de cambios (continuación)

<b>Abreviatura</b>	8 velocidades
<b>Número de marchas</b>	8
<b>Tipo de transmisión</b>	Transmisión automática con modo manual (AT)

## Dirección del chasis

<b>Tipo de tracción</b>	Motor delantero, tracción trasera (FR)
<b>Tipo de suspensión delantera</b>	Suspensión independiente Macpherson de doble bola
<b>Tipo de suspensión trasera</b>	Suspensión independiente multibrazo
<b>Tipo de dirección asistida</b>	Asistencia eléctrica
<b>Estructura corporal</b>	Tipo de carga

## Configuración del asiento

<b>Material de los asientos</b>	<ul style="list-style-type: none"><li>• Cuero genuino</li></ul>
<b>Ajuste del asiento principal</b>	<ul style="list-style-type: none"><li>• Ajuste de posición delantera y trasera;</li><li>• Ajuste del respaldo;</li><li>• Ajuste de altura (4 posiciones);</li><li>• Ajuste del reposapiés;</li><li>○ Soporte lumbar (4 posiciones)</li></ul>
<b>Método de ajuste del coasiento</b>	<ul style="list-style-type: none"><li>• Ajuste de posición delantera y trasera;</li><li>• Ajuste del respaldo;</li><li>• Ajuste de altura (4 posiciones);</li><li>• Ajuste del reposapiés;</li><li>○ Soporte lumbar (4 posiciones)</li></ul>
<b>Ajuste eléctrico del asiento del conductor y del pasajero.</b>	Principal •/Vice •
<b>Funciones del asiento delantero</b>	○ Calefacción (USD 529)
<b>Función de memoria del asiento eléctrico</b>	<ul style="list-style-type: none"><li>• Posición de conducción</li></ul>
<b>Botones ajustables en la parte trasera del asiento del pasajero delantero</b>	-
<b>Asiento trasero plegable</b>	<ul style="list-style-type: none"><li>• Proporción hacia abajo</li></ul>
<b>Apoyabrazos central delantero/trasero</b>	Antes •/después •
<b>Portavasos trasero</b>	<ul style="list-style-type: none"><li>•</li></ul>
<b>Asientos de estilo deportivo</b>	<ul style="list-style-type: none"><li>•</li></ul>

## Seguridad activa

## Seguridad activa (continuación)

<b>Sistema antibloqueo de frenos (ABS)</b>	•
<b>Distribución electrónica de frenado (EBD/CBC)</b>	•
<b>Sistema de asistencia a la frenada (EBA/BAS/BA)</b>	•
<b>Sistema de control de tracción (ASR/TCS/TRC)</b>	•
<b>Control electrónico de estabilidad (ESC/ESP/DSC)</b>	•
<b>Sistema de monitorización de presión de neumáticos (TPMS)</b>	• Pantalla de presión de neumáticos
<b>Recordatorio de cinturón de seguridad</b>	• Coche completo
<b>Anclajes ISOFIX para sillas infantiles</b>	•
<b>Sistema de aviso de cambio involuntario de carril (LDWS)</b>	•
<b>Frenado autónomo de emergencia (AEB)</b>	•
<b>Detector de fatiga del conductor</b>	•
<b>Alerta de colisión frontal (FCW)</b>	•
<b>Sistema de llamada de emergencia (eCall)</b>	•
<b>Cámara de conducción integrada</b>	○(USD 279)

## Aire acondicionado/refrigerador

<b>Método de control de temperatura del aire acondicionado</b>	• Aire acondicionado automático
<b>Climatización independiente trasera</b>	•
<b>Ventilaciones de aire del asiento trasero</b>	•
<b>Control de zona de temperatura</b>	•
<b>Purificador de aire para coche</b>	-

## Aire acondicionado/refrigerador (continuación)

<b>Filtro PM2.5 para el habitáculo</b>	•
--	---

## Seguridad pasiva

<b>Bolsa de aire del conductor y del pasajero</b>	Principal •/Vice •
<b>Airbags laterales delanteros y traseros</b>	Antes •/después-
<b>Airbags de cabeza delanteros y traseros (airbags de cortina)</b>	Antes •/después •
<b>Neumáticos run-flat</b>	•

## Freno de rueda

<b>Tipo de frenos delanteros</b>	Tipo de disco de ventilación
<b>Tipo de frenos traseros</b>	Tipo de disco de ventilación
<b>Tipo de freno de estacionamiento</b>	Estacionado electrónico
<b>Tamaño de neumáticos delanteros</b>	225/40 R19
<b>Tamaño de neumáticos traseros</b>	255/35 R19
<b>Tamaño de la rueda de repuesto</b>	Ninguno

## Audio/Iluminación interior

<b>Marca del altavoz</b>	○ Harman/Kardon Harman Kardon (USD 1,250)
<b>Número de hablantes</b>	○ ≥ 12 altavoces; • 8-9 altavoces
<b>Iluminación ambiental interior</b>	• 11 colores

## Funciones de conducción

<b>Pantalla de información de tráfico de navegación</b>	•
<b>Asistente de carril</b>	○
<b>Sistema de asistencia para mantenerse en el carril</b>	○
<b>Sistema de control de crucero</b>	• Crucero de velocidad constante; ○ Crucero adaptativo (USD 618);○ Crucero adaptativo de velocidad completa
<b>Sistema de navegación por satélite</b>	•

## Funciones de conducción (continuación)

<b>Alerta de tráfico cruzado trasero</b>	○
<b>Reconocimiento de señales de tráfico vial</b>	○
<b>Seguimiento inverso</b>	•
<b>Asistencia de estacionamiento</b>	•

## Iluminación exterior

<b>Fuente de luz de cruce</b>	•LED
<b>Fuente de luz de carretera</b>	• Láser
<b>Luces diurnas LED</b>	•
<b>Luces altas y bajas adaptativas</b>	•
<b>Faros automáticos</b>	•
<b>luces antiniebla delanteras</b>	•LED
<b>Faros delanteros regulables en altura</b>	•
<b>Retardo de apagado de los faros</b>	•

## Espejos exteriores

<b>Función del espejo exterior</b>	• Ajuste eléctrico; • Plegable eléctrico; • Memoria del espejo retrovisor; • Calefacción del espejo retrovisor; • Voltar automáticamente hacia abajo; • Bloquear el automóvil y plegar automáticamente; • Automático antideslumbrante
------------------------------------	---

## Apariencia/antirrobo

<b>Material de la llanta</b>	• Aleación de aluminio
<b>Baúl eléctrico</b>	•
<b>inmovilizador electrónico del motor</b>	•
<b>Sistema de cierre centralizado en el coche</b>	•
<b>Tipo de clave</b>	• Llave de control remoto
<b>Sistema de arranque sin llave</b>	•
<b>Función de entrada sin llave</b>	• Coche completo

## Apariencia/antirrobo (continuación)

<b>Kit de apariencia</b>	• Estilo deportivo
<b>Maletero manos libres</b>	•
<b>Función de arranque remoto</b>	•
<b>Rejilla cerrada activa</b>	•
<b>Diseño de puerta sin marco</b>	•

## Tragaluz/Vidrio

<b>Tipo de techo solar</b>	• Techo corredizo eléctrico
<b>Elevalunas eléctricos delanteros y traseros</b>	Antes •/después-
<b>Función de elevación de ventana con un solo toque</b>	• Coche completo
<b>Función anti-pinzamiento de ventana</b>	•
<b>Espejo de maquillaje para coche</b>	• Iluminación del conductor principal; • Iluminación del copiloto
<b>Limpiaparabrisas trasero</b>	-
<b>Función de limpiaparabrisas con sensor de lluvia</b>	• Tipo de inducción de lluvia

## Color interior y exterior

<b>Color exterior</b>	Mineral blanco: # E7E7E7; Extreme Speed Blue: #4C5E80; Porti Blue: #364D96; Gem Blue: #242224; Turmalina gris: # 5D564C
<b>Color interior</b>	Negro/rojo volcánico: #000000/# FF0F0F; negro: #000000; negro/coñac: #000000/# 94693E; negro/moca: #000000/#423932

## Volante/espejo interior

<b>Material del volante</b>	• Cuero genuino
<b>Ajuste de la posición del volante</b>	• Ajuste manual hacia arriba y hacia abajo
<b>Volante multifunción</b>	•
<b>Volante calefactado</b>	○(USD 353)
<b>Memoria del volante</b>	-
<b>Pantalla de visualización de la computadora de viaje</b>	• Color

## Volante/espejo interior (continuación)

<b>Panel de instrumentos LCD completo</b>	<ul style="list-style-type: none"><li>•</li></ul>
<b>Tamaño del instrumento LCD</b>	<ul style="list-style-type: none"><li>• 12,3 pulgadas</li></ul>
<b>Función del espejo retrovisor interior</b>	<ul style="list-style-type: none"><li>• Antideslumbrante automático</li></ul>
<b>Cambio de marchas</b>	<ul style="list-style-type: none"><li>• Cambio de manillar electrónico</li></ul>
<b>Pantalla digital de visualización frontal HUD</b>	<input type="radio"/> (USD 1,529)
<b>Levas de cambio en el volante</b>	<ul style="list-style-type: none"><li>•</li></ul>

## Configuración inteligente

<b>Servicios de coche conectado</b>	<ul style="list-style-type: none"><li>•</li></ul>
<b>Actualizaciones OTA</b>	<ul style="list-style-type: none"><li>•</li></ul>

## Control de conducción

<b>Interruptor de modo de conducción</b>	<ul style="list-style-type: none"><li>• Deportes;</li><li>• Económico;</li><li>• Estándar/cómodo;</li><li>• Personalizado/personalizado</li></ul>
<b>Estacionamiento automático</b>	<ul style="list-style-type: none"><li>•</li></ul>
<b>Asistencia de arranque en pendiente</b>	<ul style="list-style-type: none"><li>•</li></ul>
<b>Relación de dirección variable</b>	<input type="radio"/>
<b>Tecnología de arranque y parada del motor</b>	<ul style="list-style-type: none"><li>•</li></ul>

## Hardware de conducción

<b>Radar de estacionamiento delantero/trasero</b>	Antes <ul style="list-style-type: none"><li>•/después</li> <li>•</li></ul>
<b>Sistema de cámaras de asistencia a la conducción</b>	<ul style="list-style-type: none"><li>• Imagen panorámica de 360 grados</li></ul>

## Carga en el coche

<b>Puerto multimedia/de carga</b>	<ul style="list-style-type: none"><li>• USB;</li><li>• Type-C</li></ul>
<b>Número de puertos USB/ Tipo-C</b>	<ul style="list-style-type: none"><li>• 2 en la primera fila;</li><li><input type="radio"/> 2 en la primera fila/2 en la última fila</li></ul>
<b>Función de carga inalámbrica del teléfono móvil</b>	<input type="radio"/> Primera fila

## Carga en el coche (continuación)

<b>Toma de corriente de 12 V del maletero</b>	○
---	---

## Paquete opcional

<b>Paquete opcional</b>	Sistema de asistencia de seguridad en la conducción (USD 1,250; incluye: advertencia de colisión hacia adelante y asistencia de frenado de emergencia, asistencia de corrección de carril, advertencia de zona ciega de cambio de carril, función de asistencia de reconocimiento de límite de velocidad); sistema de asistencia a la conducción automática Pro(USD 2,750; incluye: Advertencia de colisión hacia adelante y asistencia de frenado de emergencia, asistencia de corrección de carril, advertencia de punto ciego de cambio de carril, asistencia de identificación de límite de velocidad, conducción asistida, asistencia para congestión de tráfico, asistencia para cambio de carril, función auxiliar de parada de emergencia)
-------------------------	--

"●" = Equipamiento de serie

"-" = No disponible

"○" = Equipamiento opcional.

Nota: Estos son vehículos del mercado chino. La cobertura de garantía no está disponible fuera de China.