

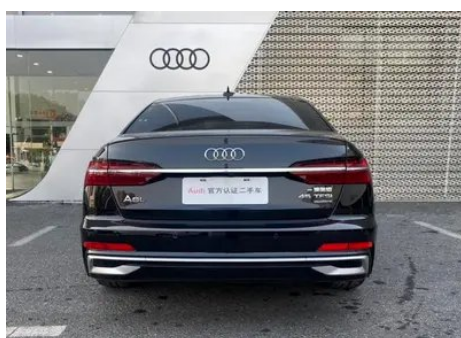
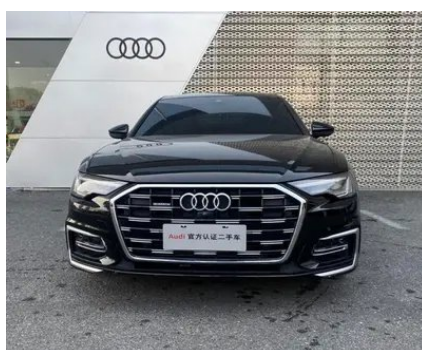
Informe de Detalles del Vehículo

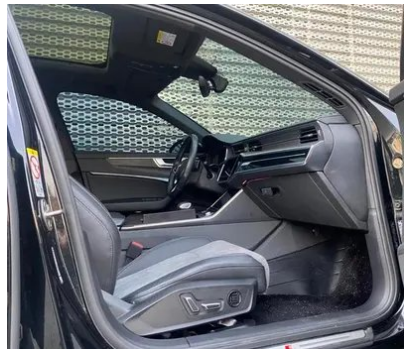
Audi A6L 2024 45 TFSI quattro Tipo dinámico de selección

Información Básica

Marca	Audi
Kilometraje	49,300 km
Color	Negro
Primera matriculación	2024-04-01
Número de transferencias	0

Imágenes del Vehículo





Condición del Vehículo

1. Rielles y estructura del asiento del conductor, Señales de desmontaje. 2. Rielles y estructura del asiento del pasajero delantero, Señales de desmontaje.

Información de Configuración

Información del modelo

Información del modelo (continuación)

Nombre del modelo	Audi A6L 2024 45 TFSI quattro Tipo dinámico de selección
Fecha de lanzamiento	2023.10

Parámetros básicos

Categoría del vehículo	Coche mediano y grande
Tipo de energía	Gasolina
Potencia máxima (kW)	180
Par máximo (N·m)	370
Transmisión	Doble embrague húmedo de 7 velocidades
Tipo de carrocería	Sedán
Motor	2.0T 245 caballos de fuerza L4
Dimensiones (LxAxA) (mm)	5050*1886*1475
Aceleración 0-100 km/h (s)	7.2
Velocidad máxima (km/h)	250
Peso en vacío (kg)	1880
Peso máximo autorizado (kg)	2385
Consumo combinado WLTP (L/100 km)	7.78

motor

Modelo de motor	DTK
Cilindrada (mL)	1984
Cilindrada (L)	2.0
Tipo de admisión	Turbo
Configuración de cilindros	L
Número de cilindros	4
Válvulas por cilindro	4
Distribución	DOHC
Potencia máxima (CV)	245
Régimen de potencia máxima (rpm)	5000-6000
Régimen de par máximo (rpm)	1600-4300

motor (continuación)

Potencia neta máxima (kW)	180
Octanaje	95.
Sistema de alimentación	Spray directo
Material de culata	Aleación de aluminio
Material de bloque motor	Hierro fundido
Disposición del motor	Vertical

Pantalla/Sistema

Pantalla a color de control central	<ul style="list-style-type: none">• Pantalla LCD táctil
Tamaño de la pantalla de infoentretenimiento	<ul style="list-style-type: none">• 10.1 pulgadas
Bluetooth/Teléfono integrado	<ul style="list-style-type: none">•
Integración/Duplicación de smartphone	<ul style="list-style-type: none">• Compatibilidad con Apple CarPlay
Sistema de control de reconocimiento de voz	<ul style="list-style-type: none">• Sistema multimedia;• Navegación;• Teléfono;• Aire acondicionado
Tamaño de la pantalla de la consola central	<ul style="list-style-type: none">• 8.6 pulgadas
Sistema inteligente a bordo del vehículo	<ul style="list-style-type: none">• Audi Connect
Respuesta de vibración de la pantalla táctil	<ul style="list-style-type: none">•

Cuerpo

Longitud (mm)	5050
Anchura (mm)	1886
Altura (mm)	1475
Distancia entre ejes (mm)	3024
Vía delantera (mm)	1630
Vía trasera (mm)	1616
Altura libre con carga (mm)	117
Tipo de apertura de puertas	Puerta batiente
Número de puertas	4
Número de plazas	5

Cuerpo (continuación)

Capacidad del depósito (L)	73
Volumen del tronco (L)	430
Coefficiente aerodinámico (Cx)	-
Ángulo de ataque (°)	15
Ángulo de salida (°)	14

Caja de cambios

Abreviatura	Doble embrague húmedo de 7 velocidades
Número de marchas	7
Tipo de transmisión	Transmisión de doble embrague húmedo (DCT)

Dirección del chasis

Tipo de tracción	Motor delantero, tracción total (F-AWD)
Tracción en las cuatro ruedas	Tracción a las cuatro ruedas oportuna
Estructura diferencial central	Embrague multidisco
Tipo de suspensión delantera	Suspensión independiente de cinco brazos
Tipo de suspensión trasera	Suspensión independiente de cinco brazos
Tipo de dirección asistida	Asistencia eléctrica
Estructura corporal	Tipo de carga

Configuración del asiento

Material de los asientos	○ Cuero genuino; • Mezcla de cuero/Alcantara
Ajuste del asiento principal	• Ajuste delantero y trasero; • Ajuste del respaldo; • Ajuste de altura (4 a); • Soporte lumbar (4 a)
Método de ajuste del coasiento	• Ajuste delantero y trasero; • Ajuste del respaldo; • Ajuste de altura (4 a); • Soporte lumbar (4 a)
Ajuste eléctrico del asiento del conductor y del pasajero.	Principal •/Vice •
Funciones del asiento delantero	• Calentamiento; ○ Ventilación

Configuración del asiento (continuación)

Función de memoria del asiento eléctrico	• Posición de conducción
Botones ajustables en la parte trasera del asiento del pasajero delantero	○(USD 250)
Apoyabrazos central delantero/trasero	Antes •/después •
Portavasos trasero	•
Funciones del asiento de la segunda fila	○ Calefacción (USD 368)
Asientos de estilo deportivo	•

Seguridad activa

Sistema antibloqueo de frenos (ABS)	•
Distribución electrónica de frenado (EBD/CBC)	•
Sistema de asistencia a la frenada (EBA/BAS/BA)	•
Sistema de control de tracción (ASR/TCS/TRC)	•
Control electrónico de estabilidad (ESC/ESP/DSC)	•
Sistema de monitorización de presión de neumáticos (TPMS)	• Alarma de presión de neumáticos
Recordatorio de cinturón de seguridad	• Primera fila
Anclajes ISOFIX para sillas infantiles	•
Sistema de aviso de cambio involuntario de carril (LDWS)	○(USD 1,029)
Frenado autónomo de emergencia (AEB)	•
Detector de fatiga del conductor	•
Alerta de colisión frontal (FCW)	•
Sistema de llamada de emergencia (eCall)	•

Aire acondicionado/refrigerador

Aire acondicionado/refrigerador (continuación)

Método de control de temperatura del aire acondicionado	• Aire acondicionado automático
Climatización independiente trasera	•
Ventilaciones de aire del asiento trasero	•
Control de zona de temperatura	•
Purificador de aire para coche	○
Filtro PM2.5 para el habitáculo	○
generador de iones negativos	○
Dispositivo de fragancia para coche	○

Seguridad pasiva

Bolsa de aire del conductor y del pasajero	Principal •/Vice •
Airbags laterales delanteros y traseros	Airbags laterales delanteros •/ traseros ○ traseros (USD 294)
Airbags de cabeza delanteros y traseros (airbags de cortina)	Antes •/después •
Protección pasiva de peatones	•

Freno de rueda

Tipo de frenos delanteros	Tipo de disco de ventilación
Tipo de frenos traseros	Tipo de disco de ventilación
Tipo de freno de estacionamiento	Estacionado electrónico
Tamaño de neumáticos delanteros	255/40 R20
Tamaño de neumáticos traseros	255/40 R20
Tamaño de la rueda de repuesto	No tamaño completo
Colocación de la llanta de repuesto	En el maletero

Audio/Iluminación interior

Marca del altavoz	○Bang & Olufsen(USD 2,132)
--------------------------	----------------------------

Audio/Iluminación interior (continuación)

Número de hablantes	•10 altavoces;○16 altavoces
Iluminación ambiental interior	• Multicolor
Luz de lectura táctil	•

Funciones de conducción

Pantalla de información de tráfico de navegación	•
Asistente de carril	○
Sistema de asistencia para mantenerse en el carril	○
Sistema de control de crucero	• Crucero de velocidad fija; ○ Crucero adaptativo de velocidad completa (USD 2,941)
Sistema de navegación por satélite	•
Sistema de visión nocturna	○(USD 2,809)
Nivel de asistencia a la conducción	○L2
Alerta de tráfico cruzado trasero	○
Centrado de carril	○
Reconocimiento de señales de tráfico vial	•
Asistencia de estacionamiento	-

Iluminación exterior

Fuente de luz de cruce	•LED
Fuente de luz de carretera	•LED
Luces diurnas LED	•
Luces altas y bajas adaptativas	•
Faros automáticos	•
Faros delanteros regulables en altura	•
Retardo de apagado de los faros	•
Características de iluminación	• Matrix

Iluminación exterior (continuación)

Modo lluvia y niebla de los faros	<ul style="list-style-type: none">•
Dispositivo de limpieza de faros	<ul style="list-style-type: none">•

Espejos exteriores

Función del espejo exterior	<ul style="list-style-type: none">• Ajuste eléctrico; • Plegable eléctrico; • Memoria del espejo retrovisor; • Calefacción del espejo retrovisor; • Voltar automáticamente hacia abajo; • Bloquear el automóvil y plegar automáticamente; • Automático antideslumbrante
------------------------------------	---

Apariencia/antirrobo

Material de la llanta	<ul style="list-style-type: none">• Aleación de aluminio
Baúl eléctrico	<ul style="list-style-type: none">•
inmovilizador electrónico del motor	<ul style="list-style-type: none">•
Sistema de cierre centralizado en el coche	<ul style="list-style-type: none">•
Tipo de clave	<ul style="list-style-type: none">• Llave de control remoto
Sistema de arranque sin llave	<ul style="list-style-type: none">•
Función de entrada sin llave	<ul style="list-style-type: none">• Vehículo completo
Kit de apariencia	<ul style="list-style-type: none">• Estilo deportivo
Función de arranque remoto	<ul style="list-style-type: none">•

Tragaluz/Vidrio

Tipo de techo solar	<ul style="list-style-type: none">• Techo corredizo eléctrico segmentado
Elevalunas eléctricos delanteros y traseros	Antes •/después •
Función de elevación de ventana con un solo toque	<ul style="list-style-type: none">• Vehículo completo
Función anti-pinzamiento de ventana	<ul style="list-style-type: none">•
Parasol para parabrisas trasero	○(USD 294)
Espejo de maquillaje para coche	<ul style="list-style-type: none">• Iluminación del conductor principal; • Iluminación del copiloto
Limpiaparabrisas trasero	-

Tragaluz/Vidrio (continuación)

Función de limpiaparabrisas con sensor de lluvia	<ul style="list-style-type: none">• Tipo de inducción de lluvia
Cristal de privacidad lateral trasero	<input type="radio"/> (USD 294)
Ventana lateral de vidrio insonorizado multicapa	<input type="radio"/> Vehículo completo

Color interior y exterior

Color exterior	Negro legendario #101010 Nube del cielo gris #646464 Oro blanco #B7AB92 Negro interestelar #000000 Ibis blanco #F7F6F1
Color interior	Negro #000000 Negro Gris de rotor #000000 #898788 Negro Marrón Okapi #000000 #55382A

Volante/espejo interior

Material del volante	<ul style="list-style-type: none">• Cuero genuino
Ajuste de la posición del volante	<ul style="list-style-type: none">• Ajuste manual arriba/abajo y adelante/atrás; <input type="radio"/> Ajuste eléctrico arriba/abajo y adelante/atrás (USD 588)
Volante multifunción	<ul style="list-style-type: none">•
Volante calefactado	<input type="radio"/> (USD 147)
Memoria del volante	<input type="radio"/>
Pantalla de visualización de la computadora de viaje	<ul style="list-style-type: none">• Color
Panel de instrumentos LCD completo	<ul style="list-style-type: none">•
Tamaño del instrumento LCD	<ul style="list-style-type: none">• 12,3 pulgadas
Función del espejo retrovisor interior	<ul style="list-style-type: none">• Antideslumbrante automático
Cambio de marchas	<ul style="list-style-type: none">• Cambio de manillar electrónico
Pantalla digital de visualización frontal HUD	<input type="radio"/> (USD 2,750)
Dispositivo ETC	<input type="radio"/> (USD 74)
Levas de cambio en el volante	<ul style="list-style-type: none">•

Configuración inteligente

Servicios de coche conectado	<ul style="list-style-type: none">•
-------------------------------------	---

Configuración inteligente (continuación)

Actualizaciones OTA	-
Red 4G/5G	•4G
Función remota de la aplicación móvil	• Control de puertas; • Arranque del vehículo; • Control del climatizador

Control de conducción

Interruptor de modo de conducción	• Deportes; • Económico; • Estándar/cómodo; • Personalizado/personalizado
Estacionamiento automático	•
Asistencia de arranque en pendiente	•
Relación de dirección variable	•
Tecnología de arranque y parada del motor	•

Hardware de conducción

Radar de estacionamiento delantero/trasero	Antes •/después •
Sistema de cámaras de asistencia a la conducción	• Imagen panorámica de 360 grados
Cámara de percepción frontal	<input type="radio"/> Monoproyecto
Número de cámaras	• 4; <input type="radio"/> 5
Número de radares ultrasónicos	• 12

Carga en el coche

Puerto multimedia/de carga	•Type-C
Número de puertos USB/ Tipo-C	• 2 en la primera fila/2 en la última fila
Función de carga inalámbrica del teléfono móvil	<input type="radio"/> Primera fila (USD 515)
Toma de corriente de 12 V del maletero	•

Paquete opcional

Paquete opcional (continuación)

Paquete opcional

Paquete de vidrio oscuro (2000 Yuan Contiene La ventana lateral del asiento trasero es de vidrio oscuro (Vidrio de privacidad) La ventana lateral del asiento delantero es de vidrio aislante (Verde) Las ventanas laterales y traseras son de vidrio reforzado a prueba de ruido) Caja de teléfono móvil Audi (3500 Yuan Contiene Caja de teléfono móvil Audi Antena de amplificación de señal) Asistencia lateral de Audi y versión trasera de seguridad previa de Audi (14000 Yuan Contiene La versión trasera del sistema de preseguridad integral de Audi incluye la versión frontal Sistema de asistencia lateral Audi) Matrix de Audi HD LED Faro (16800 Yuan Contiene Matrix de Audi HD LED Faro LED Luz trasera Dispositivo de limpieza de faros) Paquete de asistencia de conducción de la ciudad (23300 Yuan Contiene Incluyendo el sistema de asistencia de tráfico en la intersección frontal La versión trasera del sistema de preseguridad integral de Audi incluye la versión frontal Sistema de asistencia lateral Audi)

"●" = Equipamiento de serie

"-" = No disponible

"○" = Equipamiento opcional.

Nota: Estos son vehículos del mercado chino. La cobertura de garantía no está disponible fuera de China.