

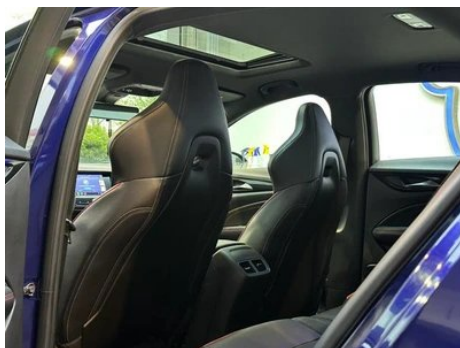
Rapport de Détail du Véhicule

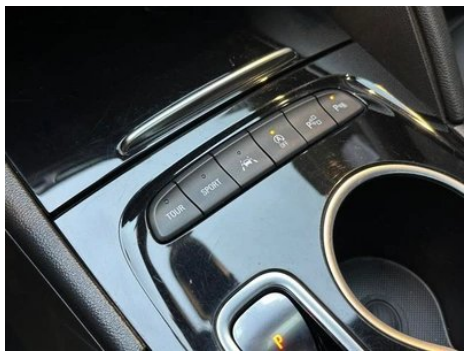
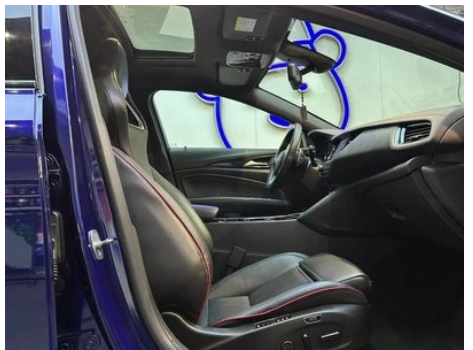
Regal 2021 GS 28T Distiné

Informations de Base

Marque	Buick
Kilométrage	58,000 km
Couleur	Bleu
Première immatriculation	2021-06-01
Nombre de transferts	1

Images du Véhicule







État du Véhicule

1. Bas de caisse droit, Déformation du côté intérieur. 2. Aile arrière gauche, Réparation de peinture, Réparation de carrosserie.

Informations de Configuration

Informations sur le modèle

Nom du modèle	Regal GS 28T Version Prestige 2021
Date de lancement	2021.07

Paramètres de base

Catégorie du véhicule	Voiture de taille moyenne
Type d'énergie	Essence
Puissance maximale (kW)	174
Couple maximal (N·m)	350
Transmission	9 bras auto-intégré
Type de carrosserie	Berline
Moteur	2.0L 237 chevaux L4
Dimensions (L×l×H) (mm)	4913*1863*1462
Accélération 0-100 km/h (s)	7.1
Vitesse maximale (km/h)	240
Poids à vide (kg)	1530
Poids total autorisé en charge (kg)	-
Consommation mixte NEDC (L/100 km)	6.6

moteur

Référence moteur	LSY
Cylindrée (mL)	1998
Cylindrée (L)	2.0
Type d'admission	Turbo
Configuration des cylindres	L

moteur (suite)

Nombre de cylindres	4
Soupapes par cylindre	4
Distribution	DOHC
Puissance maximale (ch)	237
Régime de puissance maxi (tr/min)	5000
Régime de couple maxi (tr/min)	1500-4000
Puissance nette maximale (kW)	169
Indice d'octane	Numéro 95
Système d'alimentation	Pulvérisation directe
Matériau de culasse	Alliage d'aluminium
Matériau de bloc-moteur	Alliage d'aluminium
Disposition du moteur	Horizontal
Technologies spécifiques aux moteurs	Technologie de cylindre variable

Écran/Système

Écran couleur de contrôle central	<ul style="list-style-type: none">• Écran LCD tactile
Taille de l'écran d'infodivertissement	<ul style="list-style-type: none">• 8 pouces
Bluetooth/Téléphone embarqué	<ul style="list-style-type: none">•
Intégration/Mise en miroir de smartphone	<ul style="list-style-type: none">• Prise en charge de CarPlay;• Prise en charge de CarLife
Système de contrôle de reconnaissance vocale	<ul style="list-style-type: none">• Système multimédia;• Navigation;• Téléphone;• Climatisation

Corps

Longueur (mm)	4913
Largeur (mm)	1863
Hauteur (mm)	1462
Empattement (mm)	2829
Voie avant (mm)	1585
Voie arrière (mm)	1589
Type d'ouverture des portes	Porte battante

Corps (suite)

Nombre de portes	4
Nombre de places	5
Capacité du réservoir (L)	60
Volume du coffre (L)	434
Coefficient de traînée (Cx)	-
Angle d'attaque (°)	13
Angle de fuite (°)	13

Boîte de vitesse

Abréviation	9 bras auto-intégré
Nombre de rapports	9
Type de transmission	Transmission automatique avec mode manuel (AT)

Direction du châssis

Type de transmission	Moteur avant, traction avant (FF)
Type de suspension avant	Suspension indépendante MacPherson
Type de suspension arrière	Suspension indépendante multi-bras
Type de direction assistée	Aide électrique
Structure du corps	Chargé

Configuration des sièges

Matériau des sièges	<ul style="list-style-type: none">• Ceau véritable
Réglage du siège principal	<ul style="list-style-type: none">• Ajustement avant et arrière;• Ajustement du dossier;• Ajustement haut et bas (4 direction);• Ajustement du support des jambes;• Soutien de la taille (4 direction)
Méthode de réglage du siège arrière	<ul style="list-style-type: none">• Ajustement avant et arrière;• Ajustement du dossier;• Ajustement haut et bas (4 direction);• Ajustement du support des jambes;• Soutien de la taille (4 direction)
Réglage électrique du siège conducteur et du siège passager	Principal •/Vice •
Fonctions des sièges avant	<ul style="list-style-type: none">• Chauffage;• Ventilation;• Massage
Fonction mémoire du siège électrique	<ul style="list-style-type: none">• Position de conducteur;• position de copilote

Configuration des sièges (suite)

Boutons de réglage arrière du siège passager avant	-
Banquette arrière rabattable	• La proportion est abaissée
Accoudoir central avant/arrière	• Avant/arrière •
Porte-gobelet arrière	•
Sièges de style sportif	•

Sécurité active

Système antiblocage des roues (ABS)	•
Répartiteur électronique de freinage (EBD/CBC)	•
Système d'assistance au freinage (EBA/BAS/BA)	•
Système antipatinage (ASR/TCS/TRC)	•
Contrôle électronique de stabilité (ESC/ESP/DSC)	•
Système de surveillance de la pression des pneus (TPMS)	• Affichage de la pression des pneus
Avertisseur de ceinture de sécurité	• Toute la voiture
Fixations ISOFIX pour siège enfant	•
Système d'avertissement de franchissement de ligne (LDWS)	•
Système de freinage d'urgence autonome (AEB)	•
Détection de fatigue du conducteur	-
Système d'appel d'urgence (eCall)	•

Climatisation/réfrigérateur

Méthode de contrôle de la température de la climatisation	• Climatisation automatique
Climatisation indépendante arrière	-

Climatisation/réfrigérateur (suite)

Bouches d'aération des sièges arrière	•
Contrôle de zone de température	•
Purificateur d'air pour voiture	•
Filtre PM2.5 d'habitacle	•
Générateur d'ions négatifs	•

Sécurité passive

Airbag conducteur/passager	Principal •/Vice •
Airbags latéraux avant/arrière	Avant •/arrière-
Airbags de tête avant/arrière (airbags rideaux)	• Avant/arrière •
Protection passive des piétons	•

Frein de roue

Type de freins avant	Ventilation à disque
Type de freins arrière	Ventilation à disque
Type de frein de stationnement	Voiture de stationnement électronique
Dimensions des pneus avant	-
Dimensions des pneus arrière	-
Dimensions de la roue de secours	Aucun

Audio/Éclairage intérieur

Nom de marque du haut-parleur	•BOSE
Nombre de locuteurs	•11 haut-parleurs
Éclairage d'ambiance intérieur	• Monochrome

Fonctions de conduite

Affichage des informations de trafic de navigation	•
Assistance de voie	•

Fonctions de conduite (suite)

Système d'assistance au maintien de la voie	<ul style="list-style-type: none">•
Système de régulateur de vitesse	<ul style="list-style-type: none">• Croisière adaptative
Système de navigation par satellite	<ul style="list-style-type: none">•
Alerte de trafic transversal arrière	<ul style="list-style-type: none">•
Assistance au stationnement	<ul style="list-style-type: none">•

Éclairage extérieur

Source de lumière de croisement	<ul style="list-style-type: none">• LED
Source lumineuse de feux de route	<ul style="list-style-type: none">• LED
Feux de jour à LED	<ul style="list-style-type: none">•
Feux de route et de croisement adaptatifs	<ul style="list-style-type: none">•
Phares automatiques	<ul style="list-style-type: none">•
Phares réglables en hauteur	<ul style="list-style-type: none">•
Délai d'extinction des phares	<ul style="list-style-type: none">•
Caractéristiques d'éclairage	<ul style="list-style-type: none">• Matrix; • Pixel

Rétroviseurs extérieurs

Fonction rétroviseur extérieur	<ul style="list-style-type: none">• Réglage électrique; • pliage électrique; • mémoire du rétroviseur; • chauffage du rétroviseur; • retournement automatique; • pliage automatique de la voiture de verrouillage; • anti-éblouissement automatique
---------------------------------------	---

Apparence/antivol

Matériau de la jante	<ul style="list-style-type: none">• Alliage d'aluminium
Coffre électrique	<ul style="list-style-type: none">○
Antidémarrage électronique du moteur	<ul style="list-style-type: none">•
Système de verrouillage centralisé dans la voiture	<ul style="list-style-type: none">•
Type de clé	<ul style="list-style-type: none">• Clé de télécommande

Apparence/antivol (suite)

Système de démarrage sans clé	<ul style="list-style-type: none">•
Fonction d'entrée sans clé	<ul style="list-style-type: none">• Toute la voiture
Kit d'apparence	<ul style="list-style-type: none">• Style sportif
Fonction de démarrage à distance	<ul style="list-style-type: none">•
calandre fermée active	<ul style="list-style-type: none">•

Puits de lumière/Verre

Type de toit ouvrant	<ul style="list-style-type: none">• Toit ouvrant électrique
Vitres électriques avant/arrière	<ul style="list-style-type: none">• Avant/arrière •
Fonction de levage de vitre à une touche	<ul style="list-style-type: none">• Toute la voiture
Fonction anti-pincement de fenêtre	<ul style="list-style-type: none">•
Miroir de maquillage pour voiture	<ul style="list-style-type: none">• Lumière de conduite principale; • Lumière de copilote
Essuie-glace arrière	-
Fonction d'essuie-glace avec capteur de pluie	<ul style="list-style-type: none">• Induction des précipitations

Couleur intérieure et extérieure

Couleur extérieure	Bleu royal: #2B55A1; Blanc ivoire: #FFFFFF
Couleur intérieure	Noir: #000000

Volant/rétroviseur intérieur

Matériau du volant	<ul style="list-style-type: none">• Ceuu véritable
Réglage de la position du volant	<ul style="list-style-type: none">• Ajustement manuel de haut en bas
Volant multifonction	<ul style="list-style-type: none">•
Volant chauffant	-
Mémoire du volant	-
Écran d'affichage de l'ordinateur de bord	<ul style="list-style-type: none">• Couleur
Tableau de bord LCD complet	-
Taille de l'instrument LCD	<ul style="list-style-type: none">• 8 pouces
Fonction rétroviseur intérieur	<ul style="list-style-type: none">• Anti-éblouissement automatique; • streaming

Volant/rétroviseur intérieur (suite)

Affichage numérique tête haute HUD	•
Palettes de changement de vitesse au volant	•

Configuration intelligente

Services de voiture connectée	•
Mises à jour OTA	•

Contrôle de la conduite

Commutateur de mode de conduite	• Sport; • Standard/Confortable
Stationnement automatique	-
Aide au démarrage en côte	•
Fonction de suspension variable	• Réglage souple et dur de la suspension
Technologie de démarrage et d'arrêt du moteur	•

Matériel de conduite

Radar de stationnement avant/arrière	• Avant/arrière •
Système de caméras d'aide à la conduite	• Image inversée

Recharge en voiture

Port multimédia/de chargement	•USB;•AUX;•SD
Nombre de ports USB/Type-C	• 2 avant/2 arrière

"●" = Équipement de série

"-" = Non disponible

"○" = Équipement en option.

Remarque : Il s'agit de véhicules du marché chinois. La couverture de garantie n'est pas disponible en dehors de la Chine.