

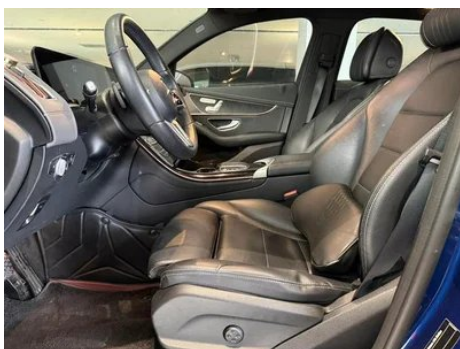
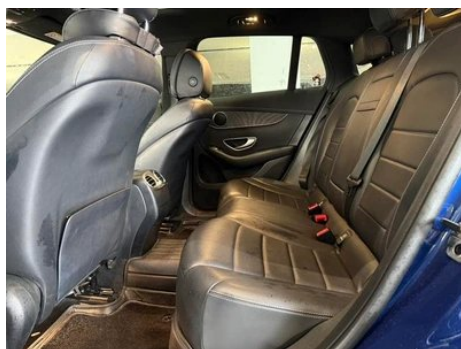
Informe de Detalles del Vehículo

Mercedes EQC 2020 350 4MATIC

Información Básica

Marca	Mercedes-Benz
Kilometraje	98,800 km
Color	Azul
Primera matriculación	2021-01-01
Número de transferencias	0

Imágenes del Vehículo





Condición del Vehículo

1. Lado interior del pilar B derecho, Abolladura. 2. Aleta trasera derecha, Deformación.

Información de Configuración

Información del modelo

Nombre del modelo	Mercedes EQC 2020 EQC 350 4MATIC
Fecha de lanzamiento	2020.06

Parámetros básicos

Categoría del vehículo	SUV mediano
Tipo de energía	Vehículo eléctrico de batería (BEV)
Potencia máxima (kW)	210
Par máximo (N·m)	590
Tipo de carrocería	SUV
Dimensiones (LxAxA) (mm)	4774*1890*1622
Aceleración 0-100 km/h (s)	6.9
Velocidad máxima (km/h)	180
Peso en vacío (kg)	-
Peso máximo autorizado (kg)	-
Autonomía eléctrica NEDC (km)	415
Motor eléctrico (CV)	286

Motor eléctrico

Tipo de motor	Comunicación/Asíncrono
Potencia total de motores eléctricos (kW)	210
Par total de motores eléctricos (N·m)	590
Número de motores de accionamiento	Motor doble

Motor eléctrico (continuación)

Configuración de motores	Frente y trasero
Tipo de batería	Batería ternaria de litio
Capacidad de la batería (kWh)	79.2
Consumo de energía por cada 100 km (kWh/100km)	19.9

Pantalla/Sistema

Pantalla a color de control central	<ul style="list-style-type: none">• Pantalla LCD táctil
Tamaño de la pantalla de infoentretenimiento	<ul style="list-style-type: none">• 10.25 pulgadas
Bluetooth/Teléfono integrado	<ul style="list-style-type: none">•
Integración/Duplicación de smartphone	<ul style="list-style-type: none">• Soporte CarPlay; • Soporte CarLife
Sistema de control de reconocimiento de voz	<ul style="list-style-type: none">• Sistema multimedia; • Navegación; • Teléfono; • Aire acondicionado

Cuerpo

Longitud (mm)	4774
Anchura (mm)	1890
Altura (mm)	1622
Distancia entre ejes (mm)	2873
Vía delantera (mm)	1630
Vía trasera (mm)	1621
Tipo de apertura de puertas	Puerta batiente
Número de puertas	5
Número de plazas	5
Volumen del tronco (L)	-
Coefficiente aerodinámico (Cx)	0.29
Ángulo de ataque (°)	19
Ángulo de salida (°)	19

Caja de cambios

Abreviatura	Caja de cambios de una sola velocidad para vehículos eléctricos
Número de marchas	1

Caja de cambios (continuación)

Tipo de transmisión	Transmisión de relación fija
----------------------------	------------------------------

Dirección del chasis

Tipo de tracción	Tracción integral de doble motor
Tracción en las cuatro ruedas	Tracción a las cuatro ruedas eléctrica
Tipo de suspensión delantera	Suspensión independiente de doble horquilla
Tipo de suspensión trasera	Suspensión independiente multibrazo
Tipo de dirección asistida	Asistencia eléctrica
Estructura corporal	Tipo de carga

Configuración del asiento

Material de los asientos	<ul style="list-style-type: none">• Cuero genuino
Ajuste del asiento principal	<ul style="list-style-type: none">• Ajuste hacia adelante y hacia atrás;• Ajuste del respaldo;• Ajuste de altura (4 en dirección);• Ajuste del retalón de la pierna;• Soporte de cintura (4 en dirección)
Método de ajuste del coasiento	<ul style="list-style-type: none">• Ajuste hacia adelante y hacia atrás;• Ajuste del respaldo;• Ajuste de altura (4 en dirección);• Ajuste del retalón de la pierna;• Soporte de cintura (4 en dirección)
Ajuste eléctrico del asiento del conductor y del pasajero.	Principal •/Vice •
Funciones del asiento delantero	<ul style="list-style-type: none">• Calefacción, ○ Masaje (USD 809)
Botones ajustables en la parte trasera del asiento del pasajero delantero	-
Asiento trasero plegable	<ul style="list-style-type: none">• Proporción hacia abajo
Apoyabrazos central delantero/trasero	Antes •/después •
Portavasos trasero	<ul style="list-style-type: none">•
Funciones del asiento de la segunda fila	○ Calentar (USD 559)

Seguridad activa

Sistema antibloqueo de frenos (ABS)	<ul style="list-style-type: none">•
Distribución electrónica de frenado (EBD/CBC)	<ul style="list-style-type: none">•

Seguridad activa (continuación)

Sistema de asistencia a la frenada (EBA/BAS/BA)	•
Sistema de control de tracción (ASR/TCS/TRC)	•
Control electrónico de estabilidad (ESC/ESP/DSC)	•
Sistema de monitorización de presión de neumáticos (TPMS)	• Pantalla de presión de neumáticos
Recordatorio de cinturón de seguridad	• Primera fila
Anclajes ISOFIX para sillas infantiles	•
Sistema de aviso de cambio involuntario de carril (LDWS)	-
Frenado autónomo de emergencia (AEB)	•
Detector de fatiga del conductor	•
Sistema de llamada de emergencia (eCall)	•
Cámara de conducción integrada	○(USD 559)

Aire acondicionado/refrigerador

Método de control de temperatura del aire acondicionado	• Aire acondicionado automático
Climatización independiente trasera	-
Ventilaciones de aire del asiento trasero	•
Control de zona de temperatura	•
Purificador de aire para coche	•
Filtro PM2.5 para el habitáculo	•

Seguridad pasiva

Bolsa de aire del conductor y del pasajero	Principal •/Vice •
---	--------------------

Seguridad pasiva (continuación)

Airbags laterales delanteros y traseros	Delantero •/trasero ○ Airbags laterales traseros (USD 456)
Airbags de cabeza delanteros y traseros (airbags de cortina)	Antes •/después •
Airbag de rodilla	• Airbag de rodilla del conductor principal

Freno de rueda

Tipo de frenos delanteros	Tipo de disco de ventilación
Tipo de frenos traseros	Tipo de disco de ventilación
Tipo de freno de estacionamiento	Estacionado electrónico
Tamaño de neumáticos delanteros	235/55 R19
Tamaño de neumáticos traseros	255/50 R19
Tamaño de la rueda de repuesto	Ninguno

Audio/Iluminación interior

Marca del altavoz	○ Burmester Voz de Berlín (USD 1,176)
Número de hablantes	○ ≥ 12 altavoces; • 8-9 altavoces
Iluminación ambiental interior	• 64 colores

Funciones de conducción

Pantalla de información de tráfico de navegación	•
Asistente de carril	-
Sistema de asistencia para mantenerse en el carril	-
Sistema de control de crucero	• Control de crucero
Sistema de navegación por satélite	•
Reconocimiento de señales de tráfico vial	•
Asistencia de estacionamiento	•

Iluminación exterior

Fuente de luz de cruce	•LED
-------------------------------	------

Iluminación exterior (continuación)

Fuente de luz de carretera	•LED
Luces diurnas LED	•
Luces altas y bajas adaptativas	•
Faros automáticos	•
Faros delanteros regulables en altura	•
Retardo de apagado de los faros	•
Características de iluminación	• Multihaz geométrico
Encender las luces delanteras	•
Lámpara de señal de giro	•

Espejos exteriores

Función del espejo exterior	• Ajuste eléctrico; • Plegado eléctrico; • Espejos retrovisores con calefacción; • Abatimiento automático al poner la marcha atrás; • Plegado automático al bloquear el vehículo; • Antideslumbramiento automático
------------------------------------	--

Apariencia/antirrobo

Material de la llanta	• Aleación de aluminio
Baúl eléctrico	•
Sistema de cierre centralizado en el coche	•
Tipo de clave	• Llave de control remoto
Sistema de arranque sin llave	•
Función de entrada sin llave	○ Coche completo (USD 735)
Maletero manos libres	○(USD 882)
Memoria de posición del maletero eléctrico	•
Función de arranque remoto	•
Pre calentamiento de la batería	•
Rejilla cerrada activa	•

Tragaluz/Vidrio

Tragaluz/Vidrio (continuación)

Tipo de techo solar	• Techo corredizo eléctrico
Elevallas eléctricas delanteros y traseros	Antes •/después •
Función de elevación de ventana con un solo toque	• Coche completo
Función anti-pinzamiento de ventana	•
Espejo de maquillaje para coche	• Iluminación del conductor principal; • Iluminación del copiloto
Limpiaparabrisas trasero	•
Función de limpiaparabrisas con sensor de lluvia	• Tipo de inducción de lluvia
Ventana lateral de vidrio insonorizado multicapa	• Primera fila
Boquilla de agua caliente	○

Color interior y exterior

Color exterior	Yao Yan Black: #000000, Plata espacio-tiempo: # ACACAE, Grafito, Gris: #4E5158; azul zafiro: #0D2C95, Blanco Ártico: # F4F4F4, Circón rojo: # B00D15; plata de arena Hao: # D7DCDC
Color interior	Negro: #000000, Negro, Azul, #000000/#557198, Arroz negro, Amarillo, #000000/#B5A188

Volante/espejo interior

Material del volante	• Cuero genuino
Ajuste de la posición del volante	• Ajuste manual hacia arriba y hacia abajo
Volante multifunción	•
Volante calefactado	-
Memoria del volante	-
Pantalla de visualización de la computadora de viaje	• Color
Panel de instrumentos LCD completo	•
Tamaño del instrumento LCD	• 10.25 pulgadas

Volante/espejo interior (continuación)

Función del espejo retrovisor interior	<ul style="list-style-type: none">• Antideslumbrante automático
Pantalla digital de visualización frontal HUD	○(USD 1,324)
Levas de cambio en el volante	<ul style="list-style-type: none">•

Configuración inteligente

Servicios de coche conectado	<ul style="list-style-type: none">•
Actualizaciones OTA	<ul style="list-style-type: none">•

Control de conducción

Interruptor de modo de conducción	<ul style="list-style-type: none">• Deportes;• Económico;• Estándar/Comodidad
Estacionamiento automático	<ul style="list-style-type: none">•
Asistencia de arranque en pendiente	<ul style="list-style-type: none">•
Función de suspensión variable	<ul style="list-style-type: none">• Ajuste suave y duro de la suspensión

Hardware de conducción

Radar de estacionamiento delantero/trasero	Antes •/después •
Sistema de cámaras de asistencia a la conducción	<ul style="list-style-type: none">• Imagen de marcha atrás

Carga en el coche

Puerto multimedia/de carga	<ul style="list-style-type: none">•Type-C
Número de puertos USB/ Tipo-C	<ul style="list-style-type: none">• 3 delanteros/2 traseros
Función de carga inalámbrica del teléfono móvil	<ul style="list-style-type: none">• Primera fila

Paquete opcional

Paquete opcional	Conjunto de disfrute inteligente (3800 yuanes; incluye: sistema de limpieza de vidrio de parabrisas con calefacción, asientos traseros con calefacción), Traje de conexión inteligente (3800 yuanes; incluye: grabadora de conducción, sistema inteligente de interacción persona-computadora MBUX, navegación a través de la escena real)
-------------------------	--

"●" = Equipamiento de serie

"□" = No disponible

"○" = Equipamiento opcional.

Nota: Estos son vehículos del mercado chino. La cobertura de garantía no está disponible fuera de China.