

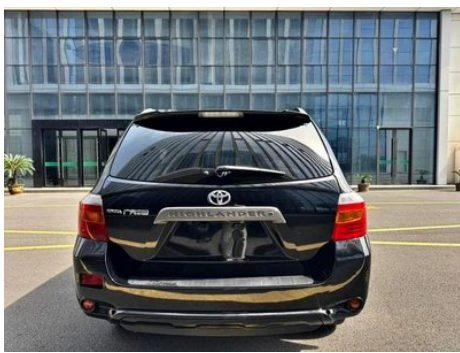
Отчет о Деталях Автомобиля

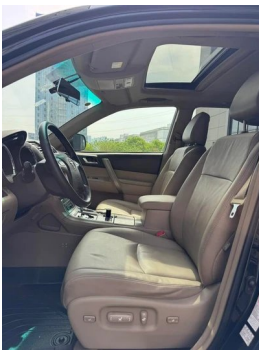
Highlander 2012 2.7L Два привода 7 Luxury
навигационная версия

Основная Информация

Марка	Toyota
Пробег	140,000 km
Цвет	Черный
Первая регистрация	2012-08-01
Количество передач	0

Изображения Автомобиля





Состояние Автомобиля

1. Задняя панель кузова, Деформация. 2. Правое заднее крыло, Деформация.

Информация о Конфигурации

Информация о модели

Наименование модели	Highlander 2012 2.7L Два привода 7 Luxury навигационная версия
Дата выпуска	2012.08

Основные параметры

Класс автомобиля	Среднего размера внедорожник
Тип энергии	Бензин
Максимальная мощность (кВт)	138

Основные параметры (продолжение)

Максимальный крутящий момент (Н·м)	252
Трансмиссия	6-ступенчатая автоматическая коробка передач с ручным режимом
Тип кузова	SUV
Двигатель	2.7L 188 л.с. L4
Габариты (Д×Ш×В) (мм)	4795*1910*1760
Разгон 0-100 км/ч (с)	-
Максимальная скорость (км/ч)	-
Снаряженная масса (кг)	1855
Полная масса (кг)	-
Расход топлива по циклу NEDC (л/100км)	9.9

двигатель

Модель двигателя	3AR-FE
Рабочий объем (мл)	2672
Рабочий объем (л)	2.7
Тип впуска	Естественный вдох
Компоновка цилиндров	L
Количество цилиндров	4
Клапанов на цилиндр	4
Газораспределительный механизм	DOHC
Максимальная мощность (л.с.)	188
Обороты максимальной мощности (об/мин)	5800
Обороты максимального крутящего момента (об/мин)	4200
Максимальная полезная мощность (кВт)	-
Октановое число	№ 92.
Система подачи топлива	Многоточечный электрический впрыск
Материал головки блока цилиндров	Алюминиевый сплав

двигатель (продолжение)

Материал блока цилиндров	Алюминиевый сплав
Технологии, специфичные для двигателей	Двойной VVT-i, И система переменного впуска

Экран/Система

Центральный экран управления цветной	•
Bluetooth/Автомобильный телефон	•
CD/DVD-проигрыватель	• DVD на одном диске

Тело

Длина (мм)	4795
Ширина (мм)	1910
Высота (мм)	1760
Колесная база (мм)	2790
Передняя колея (мм)	1625
Задняя колея (мм)	1630
Тип открывания дверей	-
Количество дверей	5
Количество мест	7
Объем топливного бака (л)	72
Объем багажника (л)	-
Коэффициент аэродинамического сопротивления (Cd)	-

Коробка передач

Аббревиатура	6-ступенчатая автоматическая коробка передач с ручным режимом
Количество передач	6
Тип трансмиссии	Автоматическая коробка передач с ручным режимом (AT)

Рулевое управление шасси

Тип привода	Переднемоторный, переднеприводный (FF)
Тип передней подвески	Независимая подвеска McPherson

Рулевое управление шасси (продолжение)

Тип задней подвески	Независимая подвеска с двойной связкой
Тип усилителя руля	Электрический усилитель
Строение тела	Несущая

Конфигурация сидений

Материал сидений	• Натуральная кожа
Регулировка основного сиденья	• Регулировка вперёд-назад; • Регулировка спинки; • Регулировка по высоте (2 положения); • Регулировка по высоте (4 положения)
Метод регулировки совместного сиденья	• Регулировка вперед и назад; • регулировка спинки
Электрорегулировка сиденья водителя и пассажира	Мастер •/Заместитель •
Функции передних сидений	• Отопление
Кнопки регулировки заднего сиденья переднего пассажира	-
Регулировка сидений второго ряда	• Регулировка вперед и назад; • регулировка спинки
Заднее сиденье складное	• Пропорциональное опускание
Передний/задний центральный подлокотник	До •/после •
Задний подстаканник	•

Активная безопасность

Антиблокировочная система (ABS)	•
Электронное распределение тормозных усилий (EBD/CBC)	•
Система экстренного торможения (EBA/BAS/BA)	•
Система контроля тяги (ASR/TCS/TRC)	•
Система курсовой устойчивости (ESC/ESP/DSC)	•

Активная безопасность (продолжение)

Система напоминания о ремне безопасности	•
Крепления ISOFIX для детских кресел	•
Система предупреждения о съезде с полосы (LDWS)	-
Система автономного экстренного торможения (АЕВ)	-
Система обнаружения усталости водителя	-
Система экстренного вызова (eCall)	•

Кондиционер/холодильник

Метод регулирования температуры в системе кондиционирования воздуха	• Автоматический кондиционер
Независимая система климат-контроля для задних пассажиров	•
Вентиляционные отверстия на задних сиденьях	•
Контроль температурной зоны	•
Автомобильный очиститель воздуха	-
Салонный фильтр PM2.5	-

Пассивная безопасность

Подушка безопасности водителя/пассажира	Мастер •/Заместитель •
Передние/задние боковые подушки безопасности	До •/после-
Подушки безопасности для защиты головы спереди/сзади (шторки безопасности)	До •/после •
Подушка безопасности для колена	• Главная подушка безопасности

Колесный тормоз

Тип передних тормозов	Вентиляционный диск
-----------------------	---------------------

Колесный тормоз (продолжение)

Тип задних тормозов	Дисковый
Тип стояночного тормоза	Ножной тормоз
Размер передних шин	245/55 R19
Размер задних шин	245/55 R19
Размер запасного колеса	Полный размер

Аудио/Внутреннее освещение

Количество говорящих	• 6-7 рогов
----------------------	-------------

Функции вождения

Навигационный дисплей дорожной информации	-
Помощь в удержании полосы движения	-
Система помощи при движении по полосе	-
Система круиз-контроля	• Круиз с фиксированной скоростью
Спутниковая навигационная система	•
Помощь при парковке	-

Внешнее освещение

Источник света ближнего света	• Галоген
Источник света дальнего света	• Галоген
Светодиодные дневные ходовые огни	-
Адаптивный дальний и ближний свет	-
Автоматические фары	-
Передние противотуманные фары	•
Регулируемые по высоте фары	•
Задержка выключения фар	-

Внешние зеркала

Функция внешнего зеркала	• Электрическая регулировка
--------------------------	-----------------------------

Внешний вид/противоугонное

Материал обода	• Алюминиевый сплав
----------------	---------------------

Внешний вид/противоугонное (продолжение)

Электрический багажник	-
Электронный иммобилайзер двигателя	•
Центральный замок в автомобиле	•
Тип ключа	• Ключ дистанционного управления
Система бесключевого запуска	-
Багажник на крышу	•

Мансардное окно/стекло

Тип люка	• Электрический люк
Передние/задние электрические стеклоподъемники	До •/после •
Функция защиты от заземления окон	•
Автомобильное зеркало для макияжа	•
Задний дворник	•
Заднее боковое защитное стекло	•

Цвет интерьера и экстерьера

Цвет кузова	Фиолетовый бриллиант черный: #120000; Коралловый красный: #820305
Цвет салона	Черный, Бежевый, #414544/#F8E9D1, Черный, #414544, Бежевый, #F7E6CF

Рулевое колесо/внутреннее зеркало

Материал рулевого колеса	• Кора
Регулировка положения рулевого колеса	• Ручная регулировка вверх и вниз
Многофункциональное рулевое колесо	•
Подогрев рулевого колеса	-
Память рулевого колеса	-
Экран дисплея маршрутного компьютера	•

Рулевое колесо/внутреннее зеркало (продолжение)

Полностью ЖК-панель приборов	-
Функция внутреннего зеркала заднего вида	• Ручная антибликовая

Интеллектуальная конфигурация

Сервисы подключенного автомобиля	-
Обновления по воздуху (ОТА)	-

Контроль вождения

Автоматическая парковка	-
Помощь при трогании на подъеме	•

Приводное оборудование

Передний/задний парковочный радар	-
Система видеопомощи при вождении	• Изображение заднего хода

Зарядка в автомобиле

Мультимедийный/зарядный порт	•USB;•AUX
------------------------------	-----------

"●" = Стандартное оборудование

"_" = Недоступно

"○" = Опциональное оборудование.

Примечание: Это автомобили для китайского рынка.
Гарантийное покрытие недоступно за пределами Китая.