

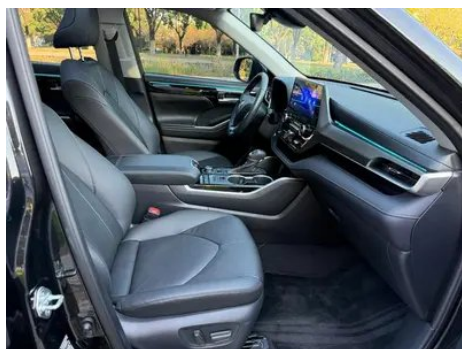
Informe de Detalles del Vehículo

Toyota Highlander 2022 380T Edición de lujo con tracción en las cuatro ruedas 7 Asiento

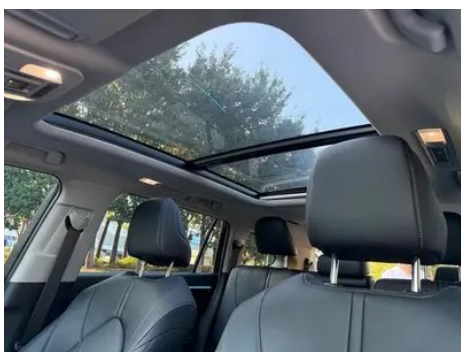
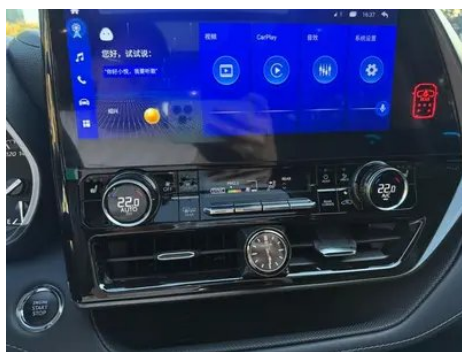
Información Básica

Marca	Toyota
Kilometraje	15,000 km
Color	Negro
Primera matriculación	2024-04-01
Número de transferencias	0

Imágenes del Vehículo







Condición del Vehículo

1. Rieles y estructura del asiento del conductor, Señales de desmontaje. 2. Rieles y estructura del asiento del pasajero delantero, Señales de desmontaje.

Información de Configuración

Información del modelo

Nombre del modelo	Toyota Highlander 2022 380T Edición de lujo con tracción en las cuatro ruedas 7 Asiento
Fecha de lanzamiento	2022.08

Parámetros básicos

Categoría del vehículo	SUV mediano
Tipo de energía	Gasolina
Potencia máxima (kW)	182
Par máximo (N·m)	380
Transmisión	8 velocidades
Tipo de carrocería	SUV
Motor	2.0T 248 Caballos de fuerza L4
Dimensiones (LxAxA) (mm)	4965*1930*1750
Aceleración 0-100 km/h (s)	-
Velocidad máxima (km/h)	180
Peso en vacío (kg)	2035
Peso máximo autorizado (kg)	2650

Parámetros básicos (continuación)

Consumo combinado WLTP (L/100 km)	8.7
--	-----

motor

Modelo de motor	S20A
Cilindrada (mL)	1997
Cilindrada (L)	2.0
Tipo de admisión	Turbo
Configuración de cilindros	L
Número de cilindros	4
Válvulas por cilindro	4
Relación de compresión	11
Distribución	DOHC
Potencia máxima (CV)	248
Régimen de potencia máxima (rpm)	6000
Régimen de par máximo (rpm)	1800-4000
Potencia neta máxima (kW)	182
Octanaje	95.
Sistema de alimentación	Inyección mixta
Material de culata	Aleación de aluminio
Material de bloque motor	Aleación de aluminio
Disposición del motor	Horizontal
Tecnologías específicas del motor	VVT-i

Pantalla/Sistema

Pantalla a color de control central	<ul style="list-style-type: none">• Pantalla LCD táctil
Tamaño de la pantalla de infoentretenimiento	<ul style="list-style-type: none">• 8 pulgadas
Bluetooth/Teléfono integrado	<ul style="list-style-type: none">•
Integración/Duplicación de smartphone	<ul style="list-style-type: none">• Compatibilidad con Apple CarPlay; • Compatibilidad con Baidu CarLife; • Compatibilidad con HUAWEI HiCar

Cuerpo

Cuerpo (continuación)

Longitud (mm)	4965
Anchura (mm)	1930
Altura (mm)	1750
Distancia entre ejes (mm)	2850
Vía delantera (mm)	1655
Vía trasera (mm)	1660
Tipo de apertura de puertas	Puerta batiente
Número de puertas	5
Número de plazas	7
Capacidad del depósito (L)	68
Volumen del tronco (L)	-
Coefficiente aerodinámico (Cx)	-
Ángulo de ataque (°)	18
Ángulo de salida (°)	23
Radio de giro mínimo (m)	5.7

Caja de cambios

Abreviatura	8 velocidades
Número de marchas	8
Tipo de transmisión	Transmisión automática con modo manual (AT)

Dirección del chasis

Tipo de tracción	Motor delantero, tracción total (F-AWD)
Tracción en las cuatro ruedas	Tracción a las cuatro ruedas oportuna
Estructura diferencial central	Embrague multidisco
Tipo de suspensión delantera	Suspensión independiente MacPherson
Tipo de suspensión trasera	Suspensión independiente multibrazo tipo E
Tipo de dirección asistida	Asistencia eléctrica
Estructura corporal	Tipo de carga

Configuración del asiento

Material de los asientos	• Cuero genuino; • Cuero sintético
---------------------------------	------------------------------------

Configuración del asiento (continuación)

Ajuste del asiento principal	<ul style="list-style-type: none">• Ajuste delantero y trasero; • Ajuste del respaldo; • Ajuste de altura (4 a); • Soporte lumbar (2 a)
Método de ajuste del coasiento	<ul style="list-style-type: none">• Ajuste delantero y trasero; • Ajuste del respaldo
Ajuste eléctrico del asiento del conductor y del pasajero.	Principal •/Vice •
Funciones del asiento delantero	<ul style="list-style-type: none">• Calefacción
Botones ajustables en la parte trasera del asiento del pasajero delantero	-
Ajuste del asiento de la segunda fila	<ul style="list-style-type: none">• Ajuste delantero y trasero; • Ajuste del respaldo
Asiento trasero plegable	<ul style="list-style-type: none">• Proporción hacia abajo
Apoyabrazos central delantero/trasero	Antes •/después •
Portavasos trasero	<ul style="list-style-type: none">•
Disposición de los asientos	•2-3-2

Seguridad activa

Sistema antibloqueo de frenos (ABS)	<ul style="list-style-type: none">•
Distribución electrónica de frenado (EBD/CBC)	<ul style="list-style-type: none">•
Sistema de asistencia a la frenada (EBA/BAS/BA)	<ul style="list-style-type: none">•
Sistema de control de tracción (ASR/TCS/TRC)	<ul style="list-style-type: none">•
Control electrónico de estabilidad (ESC/ESP/DSC)	<ul style="list-style-type: none">•
Sistema de monitorización de presión de neumáticos (TPMS)	<ul style="list-style-type: none">• Pantalla de presión de neumáticos
Recordatorio de cinturón de seguridad	<ul style="list-style-type: none">• Vehículo completo
Anclajes ISOFIX para sillas infantiles	<ul style="list-style-type: none">•
Sistema de aviso de cambio involuntario de carril (LDWS)	<ul style="list-style-type: none">•

Seguridad activa (continuación)

Frenado autónomo de emergencia (AEB)	•
Detector de fatiga del conductor	-
Alerta de colisión frontal (FCW)	•
Sistema de llamada de emergencia (eCall)	•

Aire acondicionado/refrigerador

Método de control de temperatura del aire acondicionado	• Aire acondicionado automático
Climatización independiente trasera	•
Ventilaciones de aire del asiento trasero	•
Control de zona de temperatura	•
Purificador de aire para coche	-
Filtro PM2.5 para el habitáculo	•

Seguridad pasiva

Bolsa de aire del conductor y del pasajero	Principal •/Vice •
Airbags laterales delanteros y traseros	Antes •/después-
Airbags de cabeza delanteros y traseros (airbags de cortina)	Antes •/después •
Airbag de rodilla	• Airbag de rodilla del conductor

Freno de rueda

Tipo de frenos delanteros	Tipo de disco de ventilación
Tipo de frenos traseros	Tipo de disco de ventilación
Tipo de freno de estacionamiento	Estacionado electrónico
Tamaño de neumáticos delanteros	235/55 R20
Tamaño de neumáticos traseros	235/55 R20
Tamaño de la rueda de repuesto	No tamaño completo

Audio/Iluminación interior

Número de hablantes	• 6 altavoces
----------------------------	---------------

Funciones de conducción

Pantalla de información de tráfico de navegación	-
Asistente de carril	-
Sistema de asistencia para mantenerse en el carril	•
Sistema de control de crucero	• Crucero adaptativo a toda velocidad
Sistema de navegación por satélite	-
Nivel de asistencia a la conducción	•L2
Centrado de carril	•
Sistemas de asistencia al conductor	•Toyota Safety Sense
Asistencia de estacionamiento	-

Iluminación exterior

Fuente de luz de cruce	•LED
Fuente de luz de carretera	•LED
Luces diurnas LED	•
Luces altas y bajas adaptativas	•
Faros automáticos	•
luces antiniebla delanteras	•LED
Faros delanteros regulables en altura	•
Retardo de apagado de los faros	-

Espejos exteriores

Función del espejo exterior	• Ajuste eléctrico; • Plegable eléctrico; • Calefacción del espejo retrovisor; • Plegable automático del coche bloqueado
------------------------------------	--

Apariencia/antirrobo

Material de la llanta	• Aleación de aluminio
------------------------------	------------------------

Apariencia/antirrobo (continuación)

inmovilizador electrónico del motor	<ul style="list-style-type: none">•
Sistema de cierre centralizado en el coche	<ul style="list-style-type: none">•
Tipo de clave	<ul style="list-style-type: none">• Llave de control remoto
Sistema de arranque sin llave	<ul style="list-style-type: none">•
Función de entrada sin llave	<ul style="list-style-type: none">• Primera fila
Baca de techo	<ul style="list-style-type: none">•

Tragaluz/Vidrio

Tipo de techo solar	<ul style="list-style-type: none">• Se puede abrir el techo corredizo panorámico
Elevalunas eléctricos delanteros y traseros	Antes •/después •
Función de elevación de ventana con un solo toque	<ul style="list-style-type: none">• Vehículo completo
Función anti-pinzamiento de ventana	<ul style="list-style-type: none">•
Espejo de maquillaje para coche	<ul style="list-style-type: none">• Iluminación del conductor principal;• Iluminación del copiloto
Limpiaparabrisas trasero	<ul style="list-style-type: none">•

Color interior y exterior

Color exterior	Blanco perla platino #DCE2E0 Azul zafiro #3B5971 Cristal de tinta negro #000000 Plata ópalo #D0D0D0 Diamante estrella rojo #BC1003
Color interior	Negro #414544

Volante/espejo interior

Material del volante	<ul style="list-style-type: none">• Cuero genuino
Ajuste de la posición del volante	<ul style="list-style-type: none">• Ajuste manual hacia arriba y hacia abajo
Volante multifunción	<ul style="list-style-type: none">•
Volante calefactado	-
Memoria del volante	-
Pantalla de visualización de la computadora de viaje	<ul style="list-style-type: none">• Color

Volante/espejo interior (continuación)

Panel de instrumentos LCD completo	-
Tamaño del instrumento LCD	• 7 pulgadas
Función del espejo retrovisor interior	• Antideslumbrante automático
Cambio de marchas	• Cambio de manillar mecánico
Dispositivo ETC	○

Configuración inteligente

Servicios de coche conectado	-
Actualizaciones OTA	-
Función remota de la aplicación móvil	• Control del climatizador; • Comprobación del estado del vehículo/diagnóstico; • Localización del vehículo / buscar mi coche; • Servicios para el propietario (estaciones de carga, gasolineras, aparcamientos, etc.); • Cita de mantenimiento/repación

Control de conducción

Interruptor de modo de conducción	• Deportes; • Economía; • Estándar/Comodidad; • Fuera de carretera; • Nieve
Estacionamiento automático	•
Descenso por pendiente pronunciada	•
Asistencia de arranque en pendiente	•
Tecnología de arranque y parada del motor	•

Hardware de conducción

Radar de estacionamiento delantero/trasero	-
Sistema de cámaras de asistencia a la conducción	• Imagen de marcha atrás
Cámara de percepción frontal	• Monocular
Número de cámaras	• 2

Carga en el coche

Carga en el coche (continuación)

Puerto multimedia/de carga	•USB;•Type-C
Número de puertos USB/ Tipo-C	• 2 en la primera fila/2 en la última fila

"●" = Equipamiento de serie

"_" = No disponible

"○" = Equipamiento opcional.

Nota: Estos son vehículos del mercado chino. La cobertura de garantía no está disponible fuera de China.