

# Rapport de Détail du Véhicule

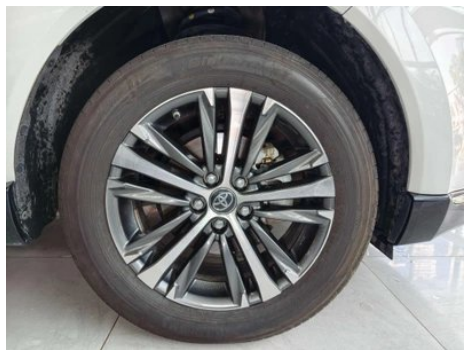
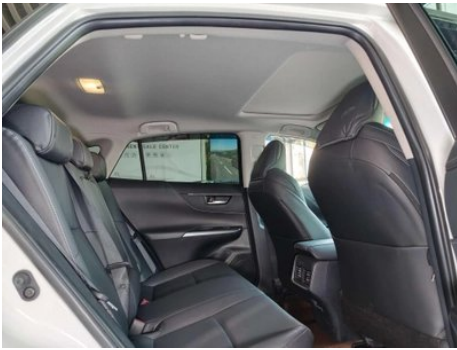
Unrecognized brand Toyota Venza 2023 Double  
moteur 2.5L CVT Version de luxe à deux roues  
motrices

## Informations de Base

Marque	Unrecognized brand
Kilométrage	32,000 km
Couleur	Blanc
Première immatriculation	2024-06-01
Nombre de transferts	0

## Images du Véhicule







## État du Véhicule

1. Éléments de carrosserie métalliques d'origine avec peinture d'usine.

## Informations de Configuration

### Informations sur le modèle

<b>Nom du modèle</b>	Toyota Venza 2023 2.5L Double téléphone hybride électrique intelligent Version de luxe à deux roues motrices
<b>Date de lancement</b>	2023.03

### Paramètres de base

<b>Catégorie du véhicule</b>	SUV moyen
<b>Type d'énergie</b>	Véhicule hybride électrique (HEV)
<b>Puissance maximale (kW)</b>	131
<b>Couple maximal (N·m)</b>	221
<b>Transmission</b>	Transmission à variation continue (E-CVT)
<b>Type de carrosserie</b>	SUV
<b>Moteur</b>	2.5L 178 chevaux L4
<b>Dimensions (L×I×H) (mm)</b>	4780*1855*1660
<b>Accélération 0-100 km/h (s)</b>	-
<b>Vitesse maximale (km/h)</b>	180
<b>Poids à vide (kg)</b>	1645
<b>Poids total autorisé en charge (kg)</b>	2160
<b>Moteur électrique (ch)</b>	120
<b>Consommation mixte WLTP (L/100 km)</b>	5.08

### moteur

<b>Référence moteur</b>	A25D
<b>Cylindrée (mL)</b>	2487
<b>Cylindrée (L)</b>	2.5

## moteur (suite)

<b>Type d'admission</b>	Inspirez naturellement
<b>Configuration des cylindres</b>	L
<b>Nombre de cylindres</b>	4
<b>Soupapes par cylindre</b>	4
<b>Taux de compression</b>	14
<b>Distribution</b>	DOHC
<b>Alésage (mm)</b>	87.5
<b>Course (mm)</b>	103.4
<b>Puissance maximale (ch)</b>	178
<b>Régime de puissance maxi (tr/min)</b>	5700
<b>Régime de couple maxi (tr/min)</b>	3600-5200
<b>Puissance nette maximale (kW)</b>	131
<b>Indice d'octane</b>	Numéro 92
<b>Système d'alimentation</b>	Jet hybride
<b>Matériau de culasse</b>	Alliage d'aluminium
<b>Matériau de bloc-moteur</b>	Alliage d'aluminium
<b>Disposition du moteur</b>	Horizontal

## moteur électrique

<b>Type de moteur</b>	Aimant permanent/synchronisation
<b>Puissance totale des moteurs électriques (kW)</b>	88
<b>Couple total des moteurs électriques (N·m)</b>	220
<b>Puissance max. du moteur électrique avant (kW)</b>	88
<b>Couple max. du moteur électrique avant (N·m)</b>	220
<b>Puissance totale du système (kW)</b>	160
<b>Nombre de moteurs d'entraînement</b>	Moteur unique
<b>Configuration des moteurs</b>	Préface
<b>Type de batterie</b>	Batterie au lithium ternaire

## moteur électrique (suite)

<b>Puissance totale des moteurs électriques (ch)</b>	120
<b>Fabricant des cellules de batterie</b>	BYD
<b>Garantie de la batterie</b>	Huit ans ou 200 000 kilomètres
<b>Puissance combinée du système (ch)</b>	218

## Écran/Système

<b>Écran couleur de contrôle central</b>	• Écran LCD tactile
<b>Taille de l'écran d'infodivertissement</b>	• 10.25 pouces
<b>Bluetooth/Téléphone embarqué</b>	•
<b>Intégration/Mise en miroir de smartphone</b>	• Prise en charge d'Apple CarPlay; • Prise en charge de Baidu CarLife; • Prise en charge de HUAWEI HiCar
<b>Système de contrôle de reconnaissance vocale</b>	• Système multimédia; • Navigation; • Téléphone

## Corps

<b>Longueur (mm)</b>	4780
<b>Largeur (mm)</b>	1855
<b>Hauteur (mm)</b>	1660
<b>Empattement (mm)</b>	2690
<b>Voie avant (mm)</b>	1607
<b>Voie arrière (mm)</b>	1627
<b>Type d'ouverture des portes</b>	Porte battante
<b>Nombre de portes</b>	5
<b>Nombre de places</b>	5
<b>Capacité du réservoir (L)</b>	55
<b>Volume du coffre (L)</b>	-
<b>Coefficient de traînée (Cx)</b>	-
<b>Angle d'attaque (°)</b>	16
<b>Angle de fuite (°)</b>	20
<b>Rayon de braquage minimum (m)</b>	5.5

## Boîte de vitesse

## Boîte de vitesse (suite)

<b>Abréviation</b>	Transmission à variation continue (E-CVT)
<b>Nombre de rapports</b>	Variété en constante
<b>Type de transmission</b>	Transmission à variation continue électronique (E-CVT)

## Direction du châssis

<b>Type de transmission</b>	Moteur avant, traction avant (FF)
<b>Type de suspension avant</b>	Suspension indépendante MacPherson
<b>Type de suspension arrière</b>	Suspension indépendante multi-bras de type E
<b>Type de direction assistée</b>	Aide électrique
<b>Structure du corps</b>	Chargé

## Configuration des sièges

<b>Matériau des sièges</b>	<ul style="list-style-type: none"><li>• Imitation de peau</li></ul>
<b>Réglage du siège principal</b>	<ul style="list-style-type: none"><li>• Réglage avant et arrière;</li><li>• Réglage dossier;</li><li>• Réglage haut et bas (4 direction)</li></ul>
<b>Méthode de réglage du siège arrière</b>	<ul style="list-style-type: none"><li>• Ajustement avant et arrière;</li><li>• Réglage du dossier</li></ul>
<b>Réglage électrique du siège conducteur et du siège passager</b>	Principal •/Vice-
<b>Boutons de réglage arrière du siège passager avant</b>	-
<b>Réglage du siège de la deuxième rangée</b>	<ul style="list-style-type: none"><li>• Réglage du dossier</li></ul>
<b>Banquette arrière rabattable</b>	<ul style="list-style-type: none"><li>• La proportion est abaissée</li></ul>
<b>Accoudoir central avant/arrière</b>	<ul style="list-style-type: none"><li>• Avant/arrière •</li></ul>
<b>Porte-gobelet arrière</b>	<ul style="list-style-type: none"><li>•</li></ul>

## Sécurité active

<b>Système antiblocage des roues (ABS)</b>	<ul style="list-style-type: none"><li>•</li></ul>
<b>Répartiteur électronique de freinage (EBD/CBC)</b>	<ul style="list-style-type: none"><li>•</li></ul>
<b>Système d'assistance au freinage (EBA/BAS/BA)</b>	<ul style="list-style-type: none"><li>•</li></ul>

## Sécurité active (suite)

<b>Système antipatinage (ASR/TCS/TRC)</b>	•
<b>Contrôle électronique de stabilité (ESC/ESP/DSC)</b>	•
<b>Système de surveillance de la pression des pneus (TPMS)</b>	• Affichage de la pression des pneus
<b>Avertisseur de ceinture de sécurité</b>	• Première rangée
<b>Fixations ISOFIX pour siège enfant</b>	•
<b>Système d'avertissement de franchissement de ligne (LDWS)</b>	•
<b>Système de freinage d'urgence autonome (AEB)</b>	•
<b>Détection de fatigue du conducteur</b>	-
<b>Alerte de collision frontale (FCW)</b>	•
<b>Alerte de conduite à basse vitesse</b>	•
<b>Système d'appel d'urgence (eCall)</b>	•

## Climatisation/réfrigérateur

<b>Méthode de contrôle de la température de la climatisation</b>	• Climatisation automatique
<b>Climatisation indépendante arrière</b>	-
<b>Bouches d'aération des sièges arrière</b>	•
<b>Contrôle de zone de température</b>	•
<b>Purificateur d'air pour voiture</b>	-
<b>Filtre PM2.5 d'habitacle</b>	•

## Sécurité passive

<b>Airbag conducteur/passager</b>	Principal •/Vice •
<b>Airbags latéraux avant/arrière</b>	Avant •/arrière-

## Sécurité passive (suite)

<b>Airbags de tête avant/arrière (airbags rideaux)</b>	• Avant/arrière •
<b>Airbag genoux</b>	• Airbag genoux conducteur

## Frein de roue

<b>Type de freins avant</b>	Ventilation à disque
<b>Type de freins arrière</b>	Type de disque
<b>Type de frein de stationnement</b>	Voiture de stationnement électronique
<b>Dimensions des pneus avant</b>	225/60 R18
<b>Dimensions des pneus arrière</b>	225/60 R18
<b>Dimensions de la roue de secours</b>	Non pleine taille

## Audio/Éclairage intérieur

<b>Nombre de locuteurs</b>	• 6 haut-parleurs
----------------------------	-------------------

## Fonctions de conduite

<b>Affichage des informations de trafic de navigation</b>	-
<b>Assistance de voie</b>	-
<b>Système d'assistance au maintien de la voie</b>	•
<b>Système de régulateur de vitesse</b>	• Croisière adaptative à pleine vitesse
<b>Système de navigation par satellite</b>	-
<b>Niveau d'assistance à la conduite</b>	•L2
<b>Centrage de voie</b>	•
<b>Systèmes d'aide à la conduite</b>	•Toyota Safety Sense
<b>Assistance au stationnement</b>	-

## Éclairage extérieur

<b>Source de lumière de croisement</b>	•LED
<b>Source lumineuse de feux de route</b>	•LED
<b>Feux de jour à LED</b>	-

## Éclairage extérieur (suite)

<b>Feux de route et de croisement adaptatifs</b>	<ul style="list-style-type: none"><li>•</li></ul>
<b>Phares automatiques</b>	<ul style="list-style-type: none"><li>•</li></ul>
<b>Feux de brouillard avant</b>	<ul style="list-style-type: none"><li>• LED</li></ul>
<b>Phares réglables en hauteur</b>	<ul style="list-style-type: none"><li>•</li></ul>
<b>Délai d'extinction des phares</b>	-

## Rétroviseurs extérieurs

<b>Fonction rétroviseur extérieur</b>	<ul style="list-style-type: none"><li>• Réglage électrique;</li><li>• pliage électrique;</li><li>• chauffage du rétroviseur;</li><li>• pliage automatique de la voiture de verrouillage</li></ul>
---------------------------------------	---

## Apparence/antivol

<b>Matériau de la jante</b>	<ul style="list-style-type: none"><li>• Alliage d'aluminium</li></ul>
<b>Antidémarrage électronique du moteur</b>	<ul style="list-style-type: none"><li>•</li></ul>
<b>Système de verrouillage centralisé dans la voiture</b>	<ul style="list-style-type: none"><li>•</li></ul>
<b>Type de clé</b>	<ul style="list-style-type: none"><li>• Clé de télécommande</li></ul>
<b>Système de démarrage sans clé</b>	<ul style="list-style-type: none"><li>•</li></ul>
<b>Fonction d'entrée sans clé</b>	<ul style="list-style-type: none"><li>• Première rangée</li></ul>

## Puits de lumière/Verre

<b>Type de toit ouvrant</b>	Ne pas ouvrir le toit ouvrant
<b>Vitres électriques avant/arrière</b>	<ul style="list-style-type: none"><li>• Avant/arrière</li><li>•</li></ul>
<b>Fonction de levage de vitre à une touche</b>	<ul style="list-style-type: none"><li>• Véhicule complet</li></ul>
<b>Fonction anti-pincement de fenêtre</b>	<ul style="list-style-type: none"><li>•</li></ul>
<b>Miroir de maquillage pour voiture</b>	<ul style="list-style-type: none"><li>• Lumière de conduite principale;</li><li>• Lumière de copilote</li></ul>
<b>Essuie-glace arrière</b>	<ul style="list-style-type: none"><li>•</li></ul>
<b>Fonction d'essuie-glace avec capteur de pluie</b>	<ul style="list-style-type: none"><li>• Induction des précipitations</li></ul>
<b>Vitre de confidentialité arrière</b>	<ul style="list-style-type: none"><li>•</li></ul>

## Couleur intérieure et extérieure

## Couleur intérieure et extérieure (suite)

<b>Couleur extérieure</b>	Blanc perle platine #DCE2E0 Noir de cristal d'encre #000000 Argent Opal #D0D0D0 Titane en argent #7C807F Rouge brillant #9C1F0B
<b>Couleur intérieure</b>	Noir #414544

## Volant/rétroviseur intérieur

<b>Matériau du volant</b>	• Ceau véritable
<b>Réglage de la position du volant</b>	• Ajustement manuel de haut en bas
<b>Volant multifonction</b>	•
<b>Volant chauffant</b>	-
<b>Mémoire du volant</b>	-
<b>Écran d'affichage de l'ordinateur de bord</b>	• Couleur
<b>Tableau de bord LCD complet</b>	-
<b>Taille de l'instrument LCD</b>	• 7 pouces
<b>Fonction rétroviseur intérieur</b>	• Antiéblouissement automatique
<b>Changement de vitesse</b>	• Changement de vitesse de garde mécanique
<b>Dispositif ETC</b>	○

## Configuration intelligente

<b>Services de voiture connectée</b>	-
<b>Mises à jour OTA</b>	-
<b>Fonction à distance de l'application mobile</b>	• Contrôle des portes Contrôle de l'éclairage Contrôle de la climatisation Enquête sur l'état de la voiture Diagnostic Positionnement du véhicule À la recherche d'une voiture Service de propriétaire de voiture (Trouver des piles de recharge Station-service Parking, etc.) Prendre rendez-vous pour l'entretien Réparation

## Contrôle de la conduite

<b>Commutateur de mode de conduite</b>	• Sport; • Économie; • Norme/Confort
<b>Stationnement automatique</b>	•
<b>Aide au démarrage en côte</b>	•

## Contrôle de la conduite (suite)

<b>Système de récupération d'énergie</b>	•
--	---

## Matériel de conduite

<b>Radar de stationnement avant/arrière</b>	-
<b>Système de caméras d'aide à la conduite</b>	• Image inversée
<b>Caméra de perception frontale</b>	• Monopoint
<b>Nombre de caméras</b>	• 2

## Recharge en voiture

<b>Port multimédia/de chargement</b>	•USB;•Type-C
<b>Nombre de ports USB/Type-C</b>	• 3 avant/2 arrière

---

"●" = Équipement de série

"-" = Non disponible

"○" = Équipement en option.

Remarque : Il s'agit de véhicules du marché chinois. La couverture de garantie n'est pas disponible en dehors de la Chine.