

# Отчет о Деталях Автомобиля

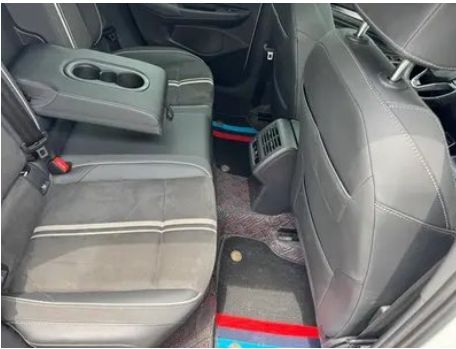
## Volkswagen Golf 2021 280TSI DSG R-Line

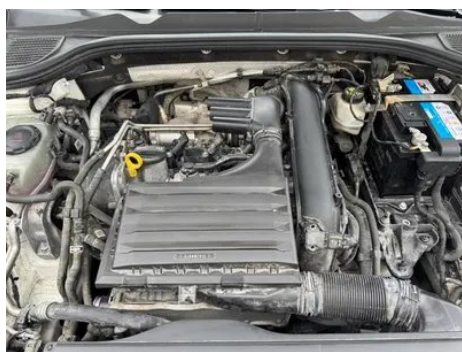
### Основная Информация

Марка	Volkswagen
Пробег	77,000 km
Цвет	Белый
Первая регистрация	2021-06-01
Количество передач	1

### Изображения Автомобиля







## Состояние Автомобиля

1. Левый порог кузова, Повреждение царапиной, Деформация внутренней стороны. 2. Правый порог кузова, Деформация внутренней стороны. 3. Внутренняя сторона правой стойки А, Деформация. 4. Направляющие и каркас водительского сиденья, Следы демонтажа. 5. Направляющие и каркас переднего пассажирского сиденья, Следы демонтажа. 6. Левая задняя боковина, Царапина, Потёртость. 7. Правая задняя боковина, Царапина, Ремонт лакокрасочного покрытия, Кузовной ремонт.

## Информация о Конфигурации

### Информация о модели

Наименование модели	Volkswagen Golf 2021 280TSI DSG R-Line
Дата выпуска	2020.11

### Основные параметры

Класс автомобиля	Компактный автомобиль
Тип энергии	Бензин
Максимальная мощность (кВт)	110
Максимальный крутящий момент (Н·м)	250
Трансмиссия	7-блок сухого двойного сцепления
Тип кузова	Хэтчбек
Двигатель	1,4 л, 150 лошадиных сил, L4
Габариты (Д×Ш×В) (мм)	4296*1788*1471
Разгон 0-100 км/ч (с)	8.6
Максимальная скорость (км/ч)	200
Снаряженная масса (кг)	1360
Полная масса (кг)	1820
Расход топлива по циклу NEDC (л/100км)	5.5
Расход топлива по циклу WLTP (л/100км)	6.11

## Основные параметры (продолжение)

<b>Измеренный разгон 0-100 км/ч (с)</b>	7.89
<b>Тормозной путь со 100 км/ч (м)</b>	39.88
<b>Реальный расход топлива (л/100км)</b>	6.8

### двигатель

<b>Модель двигателя</b>	EA211-DJS
<b>Рабочий объем (мл)</b>	1395
<b>Рабочий объем (л)</b>	1.4
<b>Тип впуска</b>	Турбонаддув
<b>Компоновка цилиндров</b>	L
<b>Количество цилиндров</b>	4
<b>Клапанов на цилиндр</b>	4
<b>Газораспределительный механизм</b>	DOHC
<b>Максимальная мощность (л.с.)</b>	150
<b>Обороты максимальной мощности (об/мин)</b>	5000-6000
<b>Обороты максимального крутящего момента (об/мин)</b>	1750-3000
<b>Максимальная полезная мощность (кВт)</b>	110
<b>Октановое число</b>	Номер 95
<b>Система подачи топлива</b>	Прямой впрыск
<b>Материал головки блока цилиндров</b>	Алюминиевый сплав
<b>Материал блока цилиндров</b>	Алюминиевый сплав
<b>Компоновка двигателя</b>	Горизонтальное

### Экран/Система

<b>Центральный экран управления цветной</b>	<ul style="list-style-type: none"><li>• Сенсорный ЖК-экран</li></ul>
<b>Размер экрана информационно-развлекательной системы</b>	<ul style="list-style-type: none"><li>• 10 дюймов</li></ul>

## Экран/Система (продолжение)

<b>Bluetooth/ Автомобильный телефон</b>	<ul style="list-style-type: none"><li>•</li></ul>
<b>Интеграция смартфона/ Зеркалирование</b>	<ul style="list-style-type: none"><li>• Поддержка Apple CarPlay;</li><li>• Поддержка Baidu CarLife</li></ul>
<b>Система управления с распознаванием голоса</b>	<ul style="list-style-type: none"><li>• Мультимедийная система;</li><li>• навигация;</li><li>• телефон;</li><li>• кондиционер</li></ul>

## Тело

<b>Длина (мм)</b>	4296
<b>Ширина (мм)</b>	1788
<b>Высота (мм)</b>	1471
<b>Колесная база (мм)</b>	2631
<b>Передняя колея (мм)</b>	1535
<b>Задняя колея (мм)</b>	1510
<b>Тип открывания дверей</b>	Открытая дверь
<b>Количество дверей</b>	5
<b>Количество мест</b>	5
<b>Объем топливного бака (л)</b>	51
<b>Объем багажника (л)</b>	380
<b>Коэффициент аэродинамического сопротивления (Cd)</b>	-
<b>Угол въезда (°)</b>	15
<b>Угол съезда (°)</b>	23
<b>Минимальный радиус поворота (м)</b>	5.35

## Коробка передач

<b>Аббревиатура</b>	7-блок сухого двойного сцепления
<b>Количество передач</b>	7
<b>Тип трансмиссии</b>	Сухая коробка передач с двойным сцеплением (DCT)

## Рулевое управление шасси

<b>Тип привода</b>	Переднемоторный, переднеприводный (FF)
<b>Тип передней подвески</b>	Независимая подвеска McPherson
<b>Тип задней подвески</b>	Множатная независимая подвеска

## Рулевое управление шасси (продолжение)

Тип усилителя руля	Электрический усилитель
Строение тела	Несущая

## Конфигурация сидений

Материал сидений	<ul style="list-style-type: none"><li>• Кожа/щетина материал смешивания и сочетания</li></ul>
Регулировка основного сиденья	<ul style="list-style-type: none"><li>• Регулировка вперед и назад;</li><li>• регулировка спинки;</li><li>• регулировка высоты (2 стороны);</li><li>• поддержка талии (4 стороны)</li></ul>
Метод регулировки совместного сиденья	<ul style="list-style-type: none"><li>• Регулировка вперед и назад;</li><li>• регулировка спинки;</li><li>• регулировка высоты (2 стороны);</li><li>• поддержка талии (2 стороны)</li></ul>
Электрорегулировка сиденья водителя и пассажира	Главная •/Заместитель-
Функции передних сидений	<ul style="list-style-type: none"><li>• Отопление</li></ul>
Функция памяти электрических сидений	<ul style="list-style-type: none"><li>• Водительское положение</li></ul>
Кнопки регулировки заднего сиденья переднего пассажира	-
Заднее сиденье складное	<ul style="list-style-type: none"><li>• Пропорциональное опускание</li></ul>
Передний/задний центральный подлокотник	До •/после •
Задний подстаканник	<ul style="list-style-type: none"><li>•</li></ul>

## Активная безопасность

Антиблокировочная система (ABS)	<ul style="list-style-type: none"><li>•</li></ul>
Электронное распределение тормозных усилий (EBD/CBC)	<ul style="list-style-type: none"><li>•</li></ul>
Система экстренного торможения (EBA/BAS/BA)	<ul style="list-style-type: none"><li>•</li></ul>
Система контроля тяги (ASR/TCS/TRC)	<ul style="list-style-type: none"><li>•</li></ul>

## Активная безопасность (продолжение)

Система курсовой устойчивости (ESC/ESP/DSC)	•
Система контроля давления в шинах (TPMS)	• Сигнализация давления в шинах
Система напоминания о ремне безопасности	• Весь автомобиль
Крепления ISOFIX для детских кресел	•
Система предупреждения о съезде с полосы (LDWS)	○
Система автономного экстренного торможения (АЕВ)	•
Система обнаружения усталости водителя	•
Система предупреждения о лобовом столкновении (FCW)	•

## Кондиционер/холодильник

Метод регулирования температуры в системе кондиционирования воздуха	• Автоматический кондиционер
Независимая система климат-контроля для задних пассажиров	•
Вентиляционные отверстия на задних сиденьях	•
Контроль температурной зоны	•
Автомобильный очиститель воздуха	•
Салонный фильтр PM2.5	•

## Пассивная безопасность

Подушка безопасности водителя/пассажира	Мастер •/Заместитель •
Передние/задние боковые подушки безопасности	До •/после-

## Пассивная безопасность (продолжение)

<b>Подушки безопасности для защиты головы спереди/сзади (шторки безопасности)</b>	До •/после •
---	--------------

## Колесный тормоз

<b>Тип передних тормозов</b>	Вентиляционный диск
<b>Тип задних тормозов</b>	Дисковый
<b>Тип стояночного тормоза</b>	Электронный стоячий автомобиль
<b>Размер передних шин</b>	225/45 R17
<b>Размер задних шин</b>	225/45 R17
<b>Размер запасного колеса</b>	Не полный размер

## Аудио/Внутреннее освещение

<b>Название бренда динамика</b>	<input type="radio"/> Харман/Кардон <input type="radio"/> Харман <input type="radio"/> Кардон
<b>Количество говорящих</b>	• 7 рогов; <input type="radio"/> 10 рогов
<b>Внутреннее окружающее освещение</b>	• 30 цветов
<b>Сенсорный свет для чтения</b>	•

## Функции вождения

<b>Навигационный дисплей дорожной информации</b>	•
<b>Помощь в удержании полосы движения</b>	•
<b>Система помощи при движении по полосе</b>	<input type="radio"/>
<b>Система круиз-контроля</b>	• Адаптивный круиз на полной скорости
<b>Спутниковая навигационная система</b>	•
<b>Уровень помощи при вождении</b>	<input type="radio"/> L2
<b>Система предупреждения о поперечном движении сзади</b>	•
<b>Распознавание дорожных знаков</b>	<input type="radio"/>
<b>Системы помощи водителю</b>	<input type="radio"/> Travel Assist

## Функции вождения (продолжение)

Обнаружение невмешательства	○
Помощь при парковке	•

## Внешнее освещение

Источник света ближнего света	• LED
Источник света дальнего света	• LED
Светодиодные дневные ходовые огни	•
Адаптивный дальний и ближний свет	○
Автоматические фары	•
Регулируемые по высоте фары	•
Задержка выключения фар	•
Особенности освещения	○ Матричный тип
Поворот фар	○
Режим фар «Дождь и туман»	•

## Внешние зеркала

Функция внешнего зеркала	• Электрическая регулировка; • электрический складной; • память зеркала заднего вида; • нагревание зеркала заднего вида; • автоматический поворот;
--------------------------	--

## Внешний вид/противоугонное

Материал обода	• Алюминиевый сплав
Электрический багажник	-
Электронный иммобилайзер двигателя	•
Центральный замок в автомобиле	•
Тип ключа	• Ключ дистанционного управления
Система бесключевого запуска	•
Функция бесключевого доступа	• Передний ряд
Внешний вид комплекта	• Спортивный стиль

## Мансардное окно/стекло

Тип люка	• Электрический люк
Передние/задние электрические стеклоподъемники	До •/после •
Функция подъема окна одним нажатием	• Весь автомобиль
Функция защиты от заземления окон	•
Автомобильное зеркало для макияжа	• Освещение главного водителя; • освещение второго пилота
Задний дворник	•
Функция стеклоочистителя с датчиком дождя	• Индуктивный тип дождя
Насадка для подогрева воды	○

## Цвет интерьера и экстерьера

Цвет кузова	Майя Золото #564F4B Звездный синий #223081 Перламутровый белый #FFFFFF Полярный белый #FFFFFF Марганец черный #010101 Эфирный красный #ED2E24 Лунный каменный пепел #46494D
Цвет салона	Черный: # 252B2A

## Рулевое колесо/внутреннее зеркало

Материал рулевого колеса	• Натуральная кожа
Регулировка положения рулевого колеса	• Ручная регулировка вверх и вниз
Многофункциональное рулевое колесо	•
Подогрев рулевого колеса	○
Память рулевого колеса	-
Экран дисплея маршрутного компьютера	• Цвет
Полностью ЖК-панель приборов	•
Размер ЖК-дисплея	• 10,25 дюйма
Функция внутреннего зеркала заднего вида	• Автоматическая антибликовая

## Рулевое колесо/внутреннее зеркало (продолжение)

Переключение передач	• Переключение электронного переключения
Цифровой дисплей HUD Head Up	○
Устройство ETC	○
Подрулевые лепестки переключения передач	•

## Интеллектуальная конфигурация

Сервисы подключенного автомобиля	•
Обновления по воздуху (ОТА)	-
Сеть 4G/5G	•4G

## Контроль вождения

Переключатель режима движения	• Спорт; ○ экономика; ○ стандарт/комфорт; ○ пользовательские/персонализированные
Автоматическая парковка	•
Помощь при трогании на подъеме	•
Система рекуперации энергии	•
Технология запуска и остановки двигателя	•

## Приводное оборудование

Передний/задний парковочный радар	До •/после •
Система видеопомощи при вождении	• Изображение заднего хода

## Зарядка в автомобиле

Мультимедийный/зарядный порт	•USB;•Type-C
Количество портов USB/Type-C	• 3 в первом ряду/2 в заднем ряду
Функция беспроводной зарядки мобильного телефона	• Передний ряд

## Дополнительный пакет

## Дополнительный пакет (продолжение)

Дополнительный пакет	
	Расширенный интеллектуальный дисплей системы (1 Юань Содержит Расширенный интеллектуальный дисплей системы) Нет параллельной вспомогательной функции (1 Юань Нет Side Assist Помощь в переменной дорожке (Цена 2000 Юань) Роскошная звуковая сумка (4200 Юань Содержит FPA Выбор режима вождения Harman Kardon Премиум объемного звучания 10 Динамик) Технические световые пакеты (5000 Юань Содержит Матричный полный LED Передняя фара MDFS Интеллектуальная динамическая функция помощи при освещении AFS Функция рулевого управления фар Динамика LED Поворотный свет) Пакет помощи при вождении (5000 Юань Содержит Travel Assist Интеллектуальная система помощи вождению в один клик Pre-Crash Система защиты от предварительного столкновения Кожаный многофункциональный руль с подогревом Функция контроля вне рук VZE Идентификация дорожных знаков Нагревание форсунки для лобовой чистки Lane Assist Система удержание полосы движения Вспомогательная функция строительной зоны)

"●" = Стандартное оборудование

"\_" = Недоступно

"○" = Опциональное оборудование.

Примечание: Это автомобили для китайского рынка.  
Гарантийное покрытие недоступно за пределами Китая.