

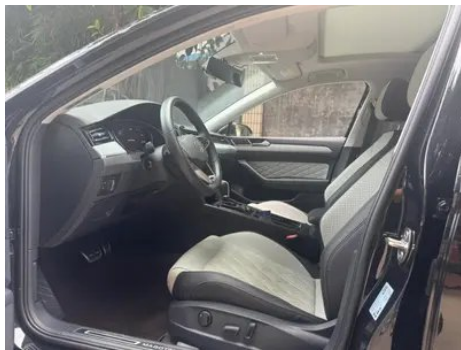
Отчет о Деталях Автомобиля

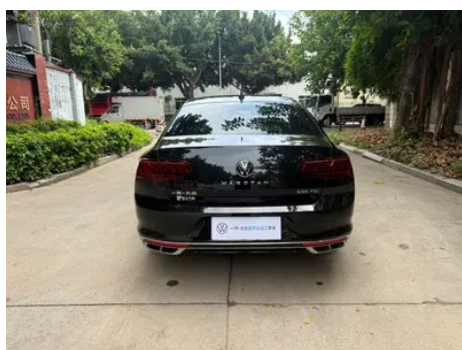
Volkswagen Magotan 2023 200 Десять тысяч
памятных изданий 330TSI DSG Люксовый

Основная Информация

Марка	Volkswagen
Пробег	28,000 km
Цвет	Черный
Первая регистрация	2024-07-01
Количество передач	1

Изображения Автомобиля





Состояние Автомобиля

1. Направляющие и каркас водительского сиденья, Следы демонтажа.
2. Направляющие и каркас переднего пассажирского сиденья, Следы демонтажа.
3. Правая задняя боковина, Деформация.

Информация о Конфигурации

Информация о модели

Наименование модели	Volkswagen Magotan 2023 200 Десять тысяч памятных изданий 330TSI DSG Люксовый
Дата выпуска	2022.10

Основные параметры

Класс автомобиля	Автомобиль среднего размера
Тип энергии	Бензин

Основные параметры (продолжение)

Максимальная мощность (кВт)	137
Максимальный крутящий момент (Н·м)	320
Трансмиссия	7-транс влажного двойного сцепления
Тип кузова	Седан
Двигатель	2.0Т 186 л.с. L4
Габариты (Д×Ш×В) (мм)	4866*1832*1479
Разгон 0-100 км/ч (с)	8.9
Максимальная скорость (км/ч)	210
Снаряженная масса (кг)	1559
Полная масса (кг)	2030
Расход топлива по циклу WLTP (л/100км)	6.38

двигатель

Модель двигателя	EA888-DTH
Рабочий объем (мл)	1984
Рабочий объем (л)	2.0
Тип впуска	Турбонаддув
Компоновка цилиндров	L
Количество цилиндров	4
Клапанов на цилиндр	4
Газораспределительный механизм	DOHC
Максимальная мощность (л.с.)	186
Обороты максимальной мощности (об/мин)	4150-6000
Обороты максимального крутящего момента (об/мин)	1600-4050
Максимальная полезная мощность (кВт)	137
Октановое число	Номер 95
Система подачи топлива	Прямой впрыск
Материал головки блока цилиндров	Алюминиевый сплав

двигатель (продолжение)

Материал блока цилиндров	Чугун
Компоновка двигателя	Горизонтальное

Экран/Система

Центральный экран управления цветной	<ul style="list-style-type: none">Сенсорный ЖК-экран
Размер экрана информационно-развлекательной системы	<ul style="list-style-type: none">9,2 дюйма
Bluetooth/Автомобильный телефон	<ul style="list-style-type: none">
Интеграция смартфона/Зеркалирование	<ul style="list-style-type: none">Поддержка Apple CarPlay
Система управления с распознаванием голоса	<ul style="list-style-type: none">Мультимедийная система;навигация;телефон
Распознавание голосового пробуждения по региону	<ul style="list-style-type: none">Одиночная зона
Интеллектуальная система автомобиля	<ul style="list-style-type: none">MOS умный автомобильный союз

Тело

Длина (мм)	4866
Ширина (мм)	1832
Высота (мм)	1479
Колесная база (мм)	2871
Передняя колея (мм)	1584
Задняя колея (мм)	1570
Тип открывания дверей	Открытая дверь
Количество дверей	4
Количество мест	5
Объем топливного бака (л)	66
Объем багажника (л)	533
Коэффициент аэродинамического сопротивления (Cd)	-
Угол въезда (°)	16
Угол съезда (°)	14

Коробка передач

Коробка передач (продолжение)

Аббревиатура	7-транс влажного двойного сцепления
Количество передач	7
Тип трансмиссии	Мокрая коробка передач с двойным сцеплением (DCT)

Рулевое управление шасси

Тип привода	Переднемоторный, переднеприводный (FF)
Тип передней подвески	Независимая подвеска McPherson
Тип задней подвески	Множатная независимая подвеска
Тип усилителя руля	Электрический усилитель
Строение тела	Несущая

Конфигурация сидений

Материал сидений	• Имитация кожи
Регулировка основного сиденья	• Регулировка вперед и назад; • регулировка спинки; • регулировка высоты (4 стороны); • поддержка талии (4 стороны)
Метод регулировки совместного сиденья	• Регулировка вперед и назад; • регулировка спинки; • регулировка высоты (4 стороны); • поддержка талии (4 стороны)
Электрорегулировка сиденья водителя и пассажира	Мастер •/Заместитель •
Функции передних сидений	• Отопление; • вентиляция
Функция памяти электрических сидений	○ Водительское положение
Кнопки регулировки заднего сиденья переднего пассажира	•
Заднее сиденье складное	• Пропорциональное опускание
Передний/задний центральный подлокотник	До •/после •
Задний подстаканник	•

Активная безопасность

Активная безопасность (продолжение)

Антиблокировочная система (ABS)	•
Электронное распределение тормозных усилий (EBD/CBC)	•
Система экстренного торможения (EBA/BAS/BA)	•
Система контроля тяги (ASR/TCS/TRC)	•
Система курсовой устойчивости (ESC/ESP/DSC)	•
Система контроля давления в шинах (TPMS)	• Отображение давления в шинах
Система напоминания о ремне безопасности	• Передний ряд
Крепления ISOFIX для детских кресел	•
Система предупреждения о съезде с полосы (LDWS)	•
Система автономного экстренного торможения (АЕВ)	•
Система обнаружения усталости водителя	•
Система предупреждения о лобовом столкновении (FCW)	•

Кондиционер/холодильник

Метод регулирования температуры в системе кондиционирования воздуха	• Автоматический кондиционер
Независимая система климат-контроля для задних пассажиров	•
Вентиляционные отверстия на задних сиденьях	•
Контроль температурной зоны	•

Кондиционер/холодильник (продолжение)

Автомобильный очиститель воздуха	•
Салонный фильтр PM2.5	•

Пассивная безопасность

Подушка безопасности водителя/пассажира	Мастер •/Заместитель •
Передние/задние боковые подушки безопасности	До •/после •
Подушки безопасности для защиты головы спереди/сзади (шторки безопасности)	До •/после •
Подушка безопасности для колена	• Коленная подушка безопасности водителя

Колесный тормоз

Тип передних тормозов	Вентиляционный диск
Тип задних тормозов	Дисковый
Тип стояночного тормоза	Электронный стоячий автомобиль
Размер передних шин	235/45 R18
Размер задних шин	235/45 R18
Размер запасного колеса	Не полный размер

Аудио/Внутреннее освещение

Количество говорящих	• 8 рогов
Внутреннее окружающее освещение	• 30 цветов

Функции вождения

Навигационный дисплей дорожной информации	•
Помощь в удержании полосы движения	○
Система помощи при движении по полосе	•
Система круиз-контроля	• Адаптивный круиз на полной скорости
Спутниковая навигационная система	•
Уровень помощи при вождении	•L2

Функции вождения (продолжение)

Система предупреждения о поперечном движении сзади	•
Центрирование полосы движения	•
Распознавание дорожных знаков	•
Системы помощи водителю	• IQ. Drive
Обнаружение невмешательства	•
Помощь при парковке	-

Внешнее освещение

Источник света ближнего света	• LED
Источник света дальнего света	• LED
Светодиодные дневные ходовые огни	•
Адаптивный дальний и ближний свет	○
Автоматические фары	•
Передние противотуманные фары	• LED
Регулируемые по высоте фары	•
Задержка выключения фар	•
Особенности освещения	○ Матричный тип
Поворот фар	○
Лампа указателя поворота	•

Внешние зеркала

Функция внешнего зеркала	• Электрическая регулировка; • Электрический складной; ○ Память зеркала заднего вида; • Нагрев зеркала заднего вида; ○ Автоматический поворот;
--------------------------	--

Внешний вид/противоугольное

Материал обода	• Алюминиевый сплав
Электрический багажник	•

Внешний вид/противоугонное (продолжение)

Электронный иммобилайзер двигателя	<ul style="list-style-type: none">•
Центральный замок в автомобиле	<ul style="list-style-type: none">•
Тип ключа	<ul style="list-style-type: none">• Ключ дистанционного управления
Система бесключевого запуска	<ul style="list-style-type: none">•
Функция бесключевого доступа	<ul style="list-style-type: none">• Весь автомобиль
Бесконтактное открывание багажника	<ul style="list-style-type: none">•

Мансардное окно/стекло

Тип люка	<ul style="list-style-type: none">• Панорамный люк можно открыть
Передние/задние электрические стеклоподъемники	До •/после •
Функция подъема окна одним нажатием	<ul style="list-style-type: none">• Весь автомобиль
Функция защиты от заземления окон	<ul style="list-style-type: none">•
Автомобильное зеркало для макияжа	<ul style="list-style-type: none">• Освещение главного водителя;• освещение второго пилота
Задний дворник	-
Функция стеклоочистителя с датчиком дождя	<ul style="list-style-type: none">• Индуктивный тип дождя

Цвет интерьера и экстерьера

Цвет кузова	Звездный пепел #95A3AF Звезда Дай Лан #223080 Цезарь золото #DCD3C0 Арабика коричневый #786E6E Фантомный чёрный #000000 Полярный белый #FFFFFF
Цвет салона	Черный/белый: #000000/#FFFFFF

Рулевое колесо/внутреннее зеркало

Материал рулевого колеса	<ul style="list-style-type: none">• Натуральная кожа
Регулировка положения рулевого колеса	<ul style="list-style-type: none">• Ручная регулировка вверх и вниз
Многофункциональное рулевое колесо	<ul style="list-style-type: none">•

Рулевое колесо/внутреннее зеркало (продолжение)

Подогрев рулевого колеса	•
Память рулевого колеса	-
Экран дисплея маршрутного компьютера	• Цвет
Полностью ЖК-панель приборов	•
Размер ЖК-дисплея	• 10,3 дюйма
Функция внутреннего зеркала заднего вида	• Автоматическая антибликовая
Переключение передач	• Механическое переключение передач
Устройство ETC	○
Подрулевые лепестки переключения передач	•

Интеллектуальная конфигурация

Сервисы подключенного автомобиля	•
Обновления по воздуху (ОТА)	-
Сеть 4G/5G	•4G
Функция удаленного управления через мобильное приложение	• Проверка состояния автомобиля/диагностика

Контроль вождения

Переключатель режима движения	• Движение
Автоматическая парковка	•
Помощь при трогании на подъеме	•
Система рекуперации энергии	•
Технология запуска и остановки двигателя	•

Приводное оборудование

Передний/задний парковочный радар	До •/после •
Система видеопомощи при вождении	• Изображение заднего хода

Приводное оборудование (продолжение)

Передняя камера восприятия	• Моноцель
Количество камер	• 2
Количество ультразвуковых радаров	• 8

Зарядка в автомобиле

Мультимедийный/ зарядный порт	•USB;•Type-C
Количество портов USB/ Type-C	• 3 в первом ряду/2 в заднем ряду

Дополнительный пакет

Дополнительный пакет	Дополнительный пакет 10 (1 Юань Содержит Общее закрытие багажника (Не электрический) Дополнительный пакет 5 (1000 Юань Содержит Память настроек сиденья Комплект функций комфортного доступа) Дополнительный пакет 2 (6000 Юань Содержит IQ Light Система передних фар с матричной оптикой «Линьмоу» (Приносить AFS Адаптивный поворот фар Последовательные поворотные огни MDFS)
-----------------------------	---

"●" = Стандартное оборудование

"_" = Недоступно

"○" = Опциональное оборудование.

Примечание: Это автомобили для китайского рынка.
Гарантийное покрытие недоступно за пределами Китая.