

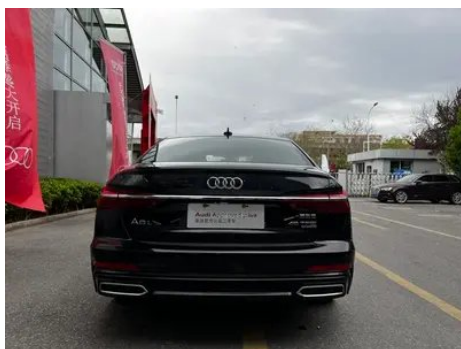
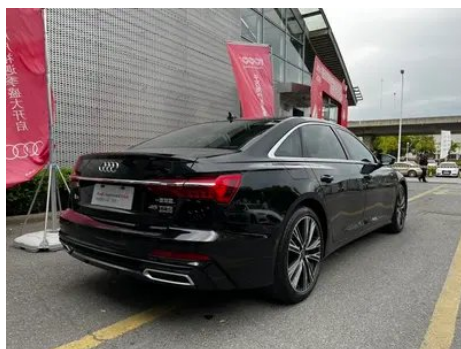
Rapport de Détail du Véhicule

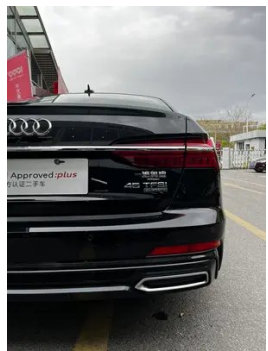
Audi A6L 2022 45 TFSI quattro Choisissez un type dynamique

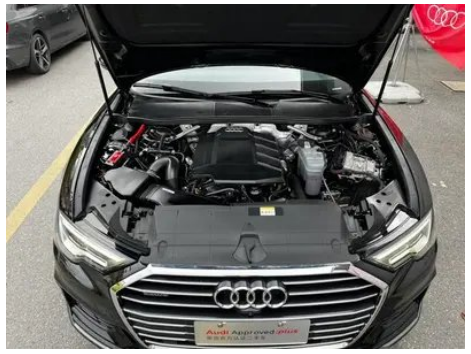
Informations de Base

Marque	Audi
Kilométrage	70,000 km
Couleur	Noir
Première immatriculation	2022-01-01
Nombre de transferts	0

Images du Véhicule







État du Véhicule

1. Éléments de carrosserie métalliques d'origine avec peinture d'usine.

Informations de Configuration

Informations sur le modèle

Nom du modèle	Audi A6L 2022 45 TFSI quattro Choisissez un type dynamique
Date de lancement	2021.11

Paramètres de base

Catégorie du véhicule	Voitures moyennes et grandes
Type d'énergie	Essence
Puissance maximale (kW)	165
Couple maximal (N·m)	350
Transmission	Double embrayage à 7 blocs d'humidité
Type de carrosserie	Berline
Moteur	2.0T 224 chevaux L4
Dimensions (L×I×H) (mm)	5050*1886*1475
Accélération 0-100 km/h (s)	7.5
Vitesse maximale (km/h)	240
Poids à vide (kg)	1880
Poids total autorisé en charge (kg)	2385
Consommation mixte NEDC (L/100 km)	7.5

Paramètres de base (suite)

Consommation mixte WLTP (L/100 km)	8.07
---	------

moteur

Référence moteur	DKW
Cylindrée (mL)	1984
Cylindrée (L)	2.0
Type d'admission	Turbo
Configuration des cylindres	L
Nombre de cylindres	4
Soupapes par cylindre	4
Distribution	DOHC
Puissance maximale (ch)	224
Régime de puissance maxi (tr/min)	5000-6000
Régime de couple maxi (tr/min)	1600-4500
Puissance nette maximale (kW)	165
Indice d'octane	Numéro 95
Système d'alimentation	Pulvérisation directe
Matériau de culasse	Alliage d'aluminium
Matériau de bloc-moteur	Fonte
Disposition du moteur	Vertical

Écran/Système

Écran couleur de contrôle central	<ul style="list-style-type: none">• Écran LCD tactile
Taille de l'écran d'infodivertissement	<ul style="list-style-type: none">• 10,1 pouces
Bluetooth/Téléphone embarqué	<ul style="list-style-type: none">•
Intégration/Mise en miroir de smartphone	<ul style="list-style-type: none">• Prise en charge d'Apple CarPlay
Système de contrôle de reconnaissance vocale	<ul style="list-style-type: none">• Système multimédia; • Navigation; • Téléphone; • Climatisation
Lecteur CD/DVD embarqué	<ul style="list-style-type: none">• DVD à disque unique

Écran/Système (suite)

Taille de l'écran de la console centrale	• 8,6 pouces
Système intelligent embarqué	• Audi Connect

Corps

Longueur (mm)	5050
Largeur (mm)	1886
Hauteur (mm)	1475
Empattement (mm)	3024
Voie avant (mm)	1630
Voie arrière (mm)	1616
Garde au sol en charge (mm)	117
Type d'ouverture des portes	Porte battante
Nombre de portes	4
Nombre de places	5
Capacité du réservoir (L)	73
Volume du coffre (L)	430
Coefficient de traînée (Cx)	-
Angle d'attaque (°)	15
Angle de fuite (°)	14

Boîte de vitesse

Abréviation	Double embrayage à 7 blocs d'humidité
Nombre de rapports	7
Type de transmission	Transmission à double embrayage humide (DCT)

Direction du châssis

Type de transmission	Moteur avant, transmission intégrale (F-AWD)
Quatre roues motrices	Quatre roues motrices en temps opportun
Structure différentielle centrale	Embrayage multi-feuilles
Type de suspension avant	Suspension indépendante à cinq bras

Direction du châssis (suite)

Type de suspension arrière	Suspension indépendante à cinq bras
Type de direction assistée	Aide électrique
Structure du corps	Chargé

Configuration des sièges

Matériau des sièges	<input type="radio"/> Ceau (USD 368); • Peau/Alcantara mix and match
Réglage du siège principal	• Ajustement avant et arrière; • Ajustement du dossier; • Ajustement haut et bas (4 direction); • Soutien à la taille (4 direction)
Méthode de réglage du siège arrière	• Ajustement avant et arrière; • Ajustement du dossier; • Ajustement haut et bas (4 direction); • Soutien à la taille (4 direction)
Réglage électrique du siège conducteur et du siège passager	Principal •/Vice •
Fonctions des sièges avant	• Chauffage
Fonction mémoire du siège électrique	<input type="radio"/> Position de conducteur
Boutons de réglage arrière du siège passager avant	<input type="radio"/> (USD 250)
Accoudoir central avant/arrière	• Avant/arrière •
Porte-gobelet arrière	•
Fonctions des sièges de la deuxième rangée	<input type="radio"/> Chauffage (USD 368)
Sièges de style sportif	•

Sécurité active

Système antiblocage des roues (ABS)	•
Répartiteur électronique de freinage (EBD/CBC)	•
Système d'assistance au freinage (EBA/BAS/BA)	•
Système antipatinage (ASR/TCS/TRC)	•

Sécurité active (suite)

Contrôle électronique de stabilité (ESC/ESP/DSC)	•
Système de surveillance de la pression des pneus (TPMS)	• Alarme de pression des pneus
Avertisseur de ceinture de sécurité	• Première rangée
Fixations ISOFIX pour siège enfant	•
Système d'avertissement de franchissement de ligne (LDWS)	○(USD 1,029)
Système de freinage d'urgence autonome (AEB)	•
Détection de fatigue du conducteur	•
Alerte de collision frontale (FCW)	•
Système d'appel d'urgence (eCall)	•

Climatisation/réfrigérateur

Méthode de contrôle de la température de la climatisation	• Climatisation automatique
Climatisation indépendante arrière	•
Bouches d'aération des sièges arrière	•
Contrôle de zone de température	•
Purificateur d'air pour voiture	-
Filtre PM2.5 d'habitacle	-

Sécurité passive

Airbag conducteur/passager	Principal •/Vice •
Airbags latéraux avant/arrière	Airbags latéraux avant •/arrière ○ (USD 294)
Airbags de tête avant/arrière (airbags rideaux)	• Avant/arrière •
Protection passive des piétons	•

Frein de roue

Type de freins avant	Ventilation à disque
Type de freins arrière	Ventilation à disque
Type de frein de stationnement	Voiture de stationnement électronique
Dimensions des pneus avant	255/40 R20
Dimensions des pneus arrière	255/40 R20
Dimensions de la roue de secours	Non pleine taille
Placement de la roue de secours	Dans le coffre

Audio/Éclairage intérieur

Nom de marque du haut-parleur	○Bang & Olufsen(USD 2,132)
Nombre de locuteurs	•10 haut-parleurs;○16 haut-parleurs
Éclairage d'ambiance intérieur	• Multicolore
Lampe de lecture tactile	•

Fonctions de conduite

Affichage des informations de trafic de navigation	•
Assistance de voie	○
Système d'assistance au maintien de la voie	○
Système de régulateur de vitesse	• Croisière à vitesse fixe; ○ Croisière adaptative à pleine vitesse (USD 2,941)
Système de navigation par satellite	•
Système de vision nocturne	○(USD 2,809)
Niveau d'assistance à la conduite	○L2
Alerte de trafic transversal arrière	○
Centrage de voie	○
Assistance au stationnement	-

Éclairage extérieur

Éclairage extérieur (suite)

Source de lumière de croisement	•LED
Source lumineuse de feux de route	•LED
Feux de jour à LED	•
Feux de route et de croisement adaptatifs	•
Phares automatiques	•
Phares réglables en hauteur	•
Délai d'extinction des phares	•
Caractéristiques d'éclairage	• Matrix
Mode pluie et brouillard des phares	•
Dispositif de nettoyage des phares	•

Rétroviseurs extérieurs

Fonction rétroviseur extérieur	• Réglage électrique; • pliage électrique; ○ mémoire du rétroviseur; • chauffage du rétroviseur; • retournement automatique; • pliage automatique de la voiture de verrouillage; ○ anti-éblouissement automatique
---------------------------------------	---

Apparence/antivol

Matériau de la jante	• Alliage d'aluminium
Antidémarrage électronique du moteur	•
Système de verrouillage centralisé dans la voiture	•
Type de clé	• Clé de télécommande
Système de démarrage sans clé	•
Fonction d'entrée sans clé	• Véhicule complet
Kit d'apparence	• Style sportif
Coffre mains libres	•

Puits de lumière/Verre

Type de toit ouvrant	• Toit ouvrant électrique segmenté
-----------------------------	------------------------------------

Puits de lumière/Verre (suite)

Vitres électriques avant/arrière	• Avant/arrière •
Fonction de levage de vitre à une touche	• Véhicule complet
Fonction anti-pincement de fenêtre	•
Pare-soleil de lunette arrière	○(USD 294)
Miroir de maquillage pour voiture	• Lumière de conduite principale; • Lumière de copilote
Essuie-glace arrière	-
Fonction d'essuie-glace avec capteur de pluie	• Induction des précipitations
Vitre de confidentialité arrière	○
Fenêtre latérale en verre multicouche insonorisé	○ Véhicule complet

Couleur intérieure et extérieure

Couleur extérieure	Legend Black: #101010; White Gold: # B7AB92; Sun Blue: # 5E080F; Exploration Blue: #2B46C1; Tianyun Grey: #646464; Interstellar Black: #000000; Zhu White: # F7F6F1
Couleur intérieure	Gris noir/rotor: #000000/# 5F5F5F; noir: #000000; noir/magma rouge: #000000/# A00A0A; noir/argent clair de lune: #000000/# B2B2B2; gris de roche/cendres de rotor: # 6E6E6E/# 5F5F5F

Volant/rétroviseur intérieur

Matériau du volant	• Ceuu véritable
Réglage de la position du volant	• Réglage manuel en hauteur et en profondeur; ○ Réglage électrique en hauteur et en profondeur (USD 588)
Volant multifonction	•
Volant chauffant	○(USD 147)
Mémoire du volant	○
Écran d'affichage de l'ordinateur de bord	• Couleur
Tableau de bord LCD complet	•

Volant/rétroviseur intérieur (suite)

Taille de l'instrument LCD	• 12.3 pouces
Fonction rétroviseur intérieur	• Antiéblouissement automatique
Changement de vitesse	• Changement de vitesse électronique
Affichage numérique tête haute HUD	○(USD 2,750)
Palettes de changement de vitesse au volant	•

Configuration intelligente

Services de voiture connectée	•
Mises à jour OTA	-
Réseau 4G/5G	•4G
Fonction à distance de l'application mobile	•

Contrôle de la conduite

Commutateur de mode de conduite	• Sport; • Économie; • Standard/Confort; • Personnalisation/Personnalisation
Stationnement automatique	•
Aide au démarrage en côte	•
Rapport de direction variable	•
Technologie de démarrage et d'arrêt du moteur	•

Matériel de conduite

Radars de stationnement avant/arrière	• Avant/arrière •
Système de caméras d'aide à la conduite	• Image panoramique à 360 degrés
Caméra de perception frontale	○ Un seul point
Nombre de caméras	• 4; ○ 5
Nombre de radars à ultrasons	• 12

Recharge en voiture

Recharge en voiture (suite)

Port multimédia/de chargement	•Type-C
Nombre de ports USB/ Type-C	• 2 à l'avant
Fonction de chargement sans fil pour téléphone portable	○ Première rangée
Prise de courant 12 V dans le coffre à bagages	•

Forfait optionnel

Forfait optionnel	<p>Sac en verre foncé (2000 Yuan Contient La vitre latérale de la banquette arrière est en verre foncé (Verre d'intimité) La vitre latérale du siège avant est en verre isolant (Vert) Les vitres latérales et les vitres arrière sont des vitres anti-bruit) Siège côté conducteur avec fonction de mémoire (2500 Yuan Contient Siège conducteur avec fonction de mémoire avec réglage électrique du siège avant) Boîte de téléphone Audi (3500 Yuan Contient Boîte de téléphone Audi Antenne d'amplification du signal) Auxiliaire latérale Audi et version arrière pré-sécurité Audi (14000 Yuan Contient La version arrière du système de pré-sécurité intégré Audi comprend la version avant Système d'assistance latérale Audi) Audi HD Matrice LED Phares (16800 Yuan Contient Audi HD Matrice LED Phares LED Feu arrière Appareils de nettoyage des phares) Sacs d'aide à la conduite urbaine (23300 Yuan Contient Système d'aide à la circulation aux intersections avant La version arrière du système de pré-sécurité intégré Audi comprend la version avant Système d'assistance latérale Audi)</p>
--------------------------	---

"●" = Équipement de série

"□" = Non disponible

"○" = Équipement en option.

Remarque : Il s'agit de véhicules du marché chinois. La couverture de garantie n'est pas disponible en dehors de la Chine.