

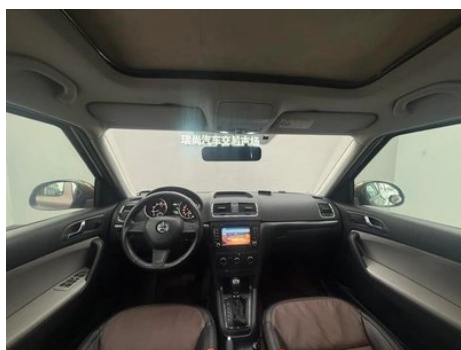
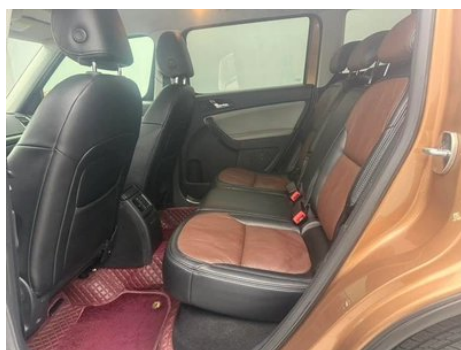
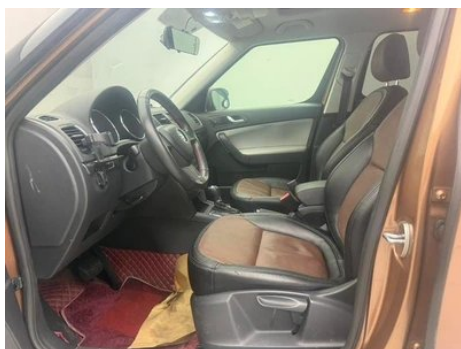
Informe de Detalles del Vehículo

Yeti 2016 1.4TSI DSG Versión creativa

Información Básica

Marca	Skoda
Kilometraje	140,000 km
Color	Color café
Primera matriculación	2016-01-01
Número de transferencias	0

Imágenes del Vehículo





Condición del Vehículo

1. Óxido (No causado por un accidente). 2. Puerta delantera izquierda, Reparación con pintura en aerosol. 3. Puerta trasera izquierda, Reparación con pintura en aerosol. 4. Guardabarros delantero izquierdo, Reparación con pintura en aerosol. 5. Guardabarros delantero derecho, Reparación de chapa. 6. Guardabarros trasero izquierdo, Reparación con pintura en aerosol.

Información de Configuración

Información del modelo

Nombre del modelo	Yeti 2016 1.4TSI DSG Versión creativa
Fecha de lanzamiento	2015.08

Parámetros básicos

Categoría del vehículo	SUV pequeño
Tipo de energía	Gasolina
Potencia máxima (kW)	110
Par máximo (N·m)	250
Transmisión	Doble embrague seco de 7 velocidades
Tipo de carrocería	SUV
Motor	1.4T 150 caballos de fuerza L4

Parámetros básicos (continuación)

Dimensiones (LxAxA) (mm)	4459*1793*1682
Aceleración 0-100 km/h (s)	9.5
Velocidad máxima (km/h)	190
Peso en vacío (kg)	1465
Peso máximo autorizado (kg)	-
Consumo combinado NEDC (L/100 km)	6.3

motor

Modelo de motor	-
Cilindrada (mL)	1395
Cilindrada (L)	1.4
Tipo de admisión	Turbo
Configuración de cilindros	L
Número de cilindros	4
Válvulas por cilindro	4
Distribución	DOHC
Potencia máxima (CV)	150
Régimen de potencia máxima (rpm)	5000
Régimen de par máximo (rpm)	1750-3000
Potencia neta máxima (kW)	-
Octanaje	95.
Sistema de alimentación	Spray directo
Material de culata	Aleación de aluminio
Material de bloque motor	Aleación de aluminio

Pantalla/Sistema

Bluetooth/Teléfono integrado	•
Reproductor de CD/DVD	• CD de un solo disco

Cuerpo

Longitud (mm)	4459
Anchura (mm)	1793

Cuerpo (continuación)

Altura (mm)	1682
Distancia entre ejes (mm)	2638
Vía delantera (mm)	-
Vía trasera (mm)	-
Tipo de apertura de puertas	-
Número de puertas	5
Número de plazas	5
Capacidad del depósito (L)	55
Volumen del tronco (L)	430-1630
Coefficiente aerodinámico (Cx)	-

Caja de cambios

Abreviatura	Doble embrague seco de 7 velocidades
Número de marchas	7
Tipo de transmisión	Transmisión de doble embrague seco (DCT)

Dirección del chasis

Tipo de tracción	Motor delantero, tracción delantera (FF)
Tipo de suspensión delantera	Suspensión independiente MacPherson
Tipo de suspensión trasera	Suspensión independiente multibrazo
Tipo de dirección asistida	Asistencia eléctrica
Estructura corporal	Tipo de carga

Configuración del asiento

Material de los asientos	• Tejido, ○ Cuero genuino
Ajuste del asiento principal	• Ajuste delantero y trasero; • Ajuste del respaldo; • Ajuste de altura (2 hacia), • Ajuste de altura (4 direcciones)
Método de ajuste del coasiento	• Ajuste delantero y trasero; • Ajuste del respaldo
Ajuste eléctrico del asiento del conductor y del pasajero.	-

Configuración del asiento (continuación)

Botones ajustables en la parte trasera del asiento del pasajero delantero	-
Ajuste del asiento de la segunda fila	• Ajuste delantero y trasero; • Ajuste del respaldo
Asiento trasero plegable	• Proporción hacia abajo
Apoyabrazos central delantero/trasero	Antes •/después
Portavasos trasero	-

Seguridad activa

Sistema antibloqueo de frenos (ABS)	•
Distribución electrónica de frenado (EBD/CBC)	•
Sistema de asistencia a la frenada (EBA/BAS/BA)	•
Sistema de control de tracción (ASR/TCS/TRC)	•
Control electrónico de estabilidad (ESC/ESP/DSC)	•
Sistema de monitorización de presión de neumáticos (TPMS)	•
Recordatorio de cinturón de seguridad	•
Anclajes ISOFIX para sillas infantiles	•
Sistema de aviso de cambio involuntario de carril (LDWS)	-
Frenado autónomo de emergencia (AEB)	-
Detector de fatiga del conductor	-

Aire acondicionado/refrigerador

Método de control de temperatura del aire acondicionado	• Aire acondicionado automático
Climatización independiente trasera	-
Ventilaciones de aire del asiento trasero	•

Aire acondicionado/refrigerador (continuación)

Control de zona de temperatura	•
Purificador de aire para coche	-
Filtro PM2.5 para el habitáculo	-

Seguridad pasiva

Bolsa de aire del conductor y del pasajero	Principal •/Vice •
Airbags laterales delanteros y traseros	Antes ○/después
Airbags de cabeza delanteros y traseros (airbags de cortina)	-

Freno de rueda

Tipo de frenos delanteros	Ventilación, Tipo de disco
Tipo de frenos traseros	Tipo de disco
Tipo de freno de estacionamiento	Freno de mano
Tamaño de neumáticos delanteros	225/50 R17
Tamaño de neumáticos traseros	225/50 R17
Tamaño de la rueda de repuesto	No tamaño completo

Audio/Iluminación interior

Número de hablantes	• 8-9 altavoces
----------------------------	-----------------

Funciones de conducción

Pantalla de información de tráfico de navegación	-
Asistente de carril	-
Sistema de asistencia para mantenerse en el carril	-
Sistema de navegación por satélite	-
Asistencia de estacionamiento	-

Iluminación exterior

Fuente de luz de cruce	• Halógeno
-------------------------------	------------

Iluminación exterior (continuación)

Fuente de luz de carretera	• Halógeno
Luces diurnas LED	-
Luces altas y bajas adaptativas	-
Faros automáticos	-
luces antiniebla delanteras	•
Faros delanteros regulables en altura	•
Retardo de apagado de los faros	-
Lámpara de señal de giro	•

Espejos exteriores

Función del espejo exterior	• Ajuste eléctrico, • Calefacción del espejo retrovisor
------------------------------------	---

Apariencia/antirrobo

Material de la llanta	• Aleación de aluminio
Baúl eléctrico	-
inmovilizador electrónico del motor	•
Sistema de cierre centralizado en el coche	•
Tipo de clave	• Llave de control remoto
Sistema de arranque sin llave	○
Función de entrada sin llave	○
Baca de techo	•

Tragaluz/Vidrio

Tipo de techo solar	• Techo corredizo panorámico
Elevalunas eléctricos delanteros y traseros	Antes •/después •
Función anti-pinzamiento de ventana	•
Espejo de maquillaje para coche	•
Limpiaparabrisas trasero	•

Color interior y exterior

Color interior y exterior (continuación)

Color exterior	Polar blanco: # FFFFFFFF; Gobi marrón: # A26247; marrón salvaje: #333330; Feisha Jin: # D2C8B4
Color interior	Negro, Beige: #000000/# B8B8B8, Negro, #000000

Volante/espejo interior

Material del volante	• Corteza
Ajuste de la posición del volante	• Ajuste manual hacia arriba y hacia abajo
Volante multifunción	•
Volante calefactado	-
Memoria del volante	-
Pantalla de visualización de la computadora de viaje	•
Panel de instrumentos LCD completo	-
Función del espejo retrovisor interior	• Manual antideslumbrante

Configuración inteligente

Servicios de coche conectado	-
Actualizaciones OTA	-

Control de conducción

Estacionamiento automático	-
Asistencia de arranque en pendiente	•

Hardware de conducción

Radar de estacionamiento delantero/trasero	Antes-/después •
---	------------------

Carga en el coche

Puerto multimedia/de carga	•USB;•AUX;•SD
-----------------------------------	---------------

"●" = Equipamiento de serie

"□" = No disponible

"○" = Equipamiento opcional.

Nota: Estos son vehículos del mercado chino. La cobertura de garantía no está disponible fuera de China.