

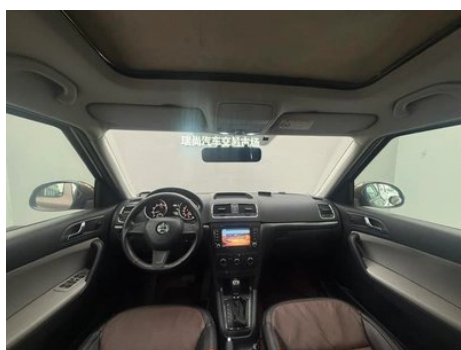
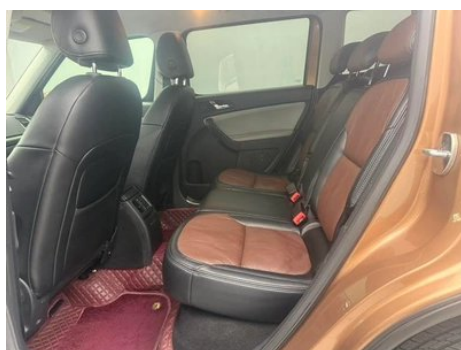
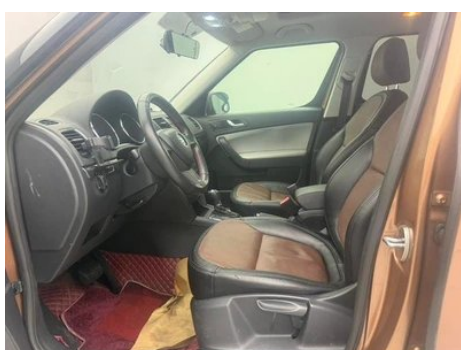
Отчет о Деталях Автомобиля

Yeti 2016 1.4TSI DSG Созданная версия

Основная Информация

Марка	Skoda
Пробег	140,000 km
Цвет	Кофейный цвет
Первая регистрация	2016-01-01
Количество передач	0

Изображения Автомобиля





Состояние Автомобиля

1. Ржавчина (Не связано с аварией). 2. Левая передняя дверь, Ремонт с помощью краски-спрея. 3. Левая задняя дверь, Ремонт с помощью краски-спрея. 4. Левое переднее крыло, Ремонт с помощью краски-спрея. 5. Правый передний крыло, Ремонт листового металла. 6. Левое заднее крыло, Ремонт с помощью краски-спрея.

Информация о Конфигурации

Информация о модели

Наименование модели	Yeti 2016 1.4TSI DSG Созданная версия
Дата выпуска	2015.08

Основные параметры

Класс автомобиля	Небольшой внедорожник
Тип энергии	Бензин
Максимальная мощность (кВт)	110
Максимальный крутящий момент (Н·м)	250
Трансмиссия	7-блок сухого двойного сцепления
Тип кузова	SUV

Основные параметры (продолжение)

Двигатель	1.4Т 150 лошадиных сил L4
Габариты (Д×Ш×В) (мм)	4459*1793*1682
Разгон 0-100 км/ч (с)	9.5
Максимальная скорость (км/ч)	190
Снаряженная масса (кг)	1465
Полная масса (кг)	-
Расход топлива по циклу NEDC (л/100км)	6.3

двигатель

Модель двигателя	-
Рабочий объем (мл)	1395
Рабочий объем (л)	1.4
Тип впуска	Турбонаддув
Компоновка цилиндров	L
Количество цилиндров	4
Клапанов на цилиндр	4
Газораспределительный механизм	DOHC
Максимальная мощность (л.с.)	150
Обороты максимальной мощности (об/мин)	5000
Обороты максимального крутящего момента (об/мин)	1750-3000
Максимальная полезная мощность (кВт)	-
Октановое число	№ 95.
Система подачи топлива	Прямой спрей
Материал головки блока цилиндров	Алюминиевый сплав
Материал блока цилиндров	Алюминиевый сплав

Экран/Система

Bluetooth/ Автомобильный телефон	•
CD/DVD-проигрыватель	• CD на одном диске

Тело

Тело (продолжение)

Длина (мм)	4459
Ширина (мм)	1793
Высота (мм)	1682
Колесная база (мм)	2638
Передняя колея (мм)	-
Задняя колея (мм)	-
Тип открывания дверей	-
Количество дверей	5
Количество мест	5
Объем топливного бака (л)	55
Объем багажника (л)	430-1630
Коэффициент аэродинамического сопротивления (Cd)	-

Коробка передач

Аббревиатура	7-блок сухого двойного сцепления
Количество передач	7
Тип трансмиссии	Сухая коробка передач с двойным сцеплением (DCT)

Рулевое управление шасси

Тип привода	Переднемоторный, переднеприводный (FF)
Тип передней подвески	Независимая подвеска McPherson
Тип задней подвески	Многорычажная независимая подвеска
Тип усилителя руля	Электрический усилитель
Строение тела	Бескапотный

Конфигурация сидений

Материал сидений	• Ткань, ○ Натуральная кожа
Регулировка основного сиденья	• Регулировка вперед и назад; • регулировка спинки; • регулировка высоты (2 направления), • Регулировка высоты (4 направления)
Метод регулировки совместного сиденья	• Регулировка вперед и назад; • регулировка спинки

Конфигурация сидений (продолжение)

Электрорегулировка сиденья водителя и пассажира	-
Кнопки регулировки заднего сиденья переднего пассажира	-
Регулировка сидений второго ряда	• Регулировка вперед и назад; • регулировка спинки
Заднее сиденье складное	• Пропорциональное опускание
Передний/задний центральный подлокотник	До •/после
Задний подстаканник	-

Активная безопасность

Антиблокировочная система (ABS)	•
Электронное распределение тормозных усилий (EBD/CBC)	•
Система экстренного торможения (EBA/BAS/BA)	•
Система контроля тяги (ASR/TCS/TRC)	•
Система курсовой устойчивости (ESC/ESP/DSC)	•
Система контроля давления в шинах (TPMS)	•
Система напоминания о ремне безопасности	•
Крепления ISOFIX для детских кресел	•
Система предупреждения о съезде с полосы (LDWS)	-
Система автономного экстренного торможения (AEB)	-
Система обнаружения усталости водителя	-

Кондиционер/холодильник

Кондиционер/холодильник (продолжение)

Метод регулирования температуры в системе кондиционирования воздуха	• Автоматический кондиционер
Независимая система климат-контроля для задних пассажиров	-
Вентиляционные отверстия на задних сиденьях	•
Контроль температурной зоны	•
Автомобильный очиститель воздуха	-
Салонный фильтр PM2.5	-

Пассивная безопасность

Подушка безопасности водителя/пассажира	Мастер •/Заместитель •
Передние/задние боковые подушки безопасности	До ○/после
Подушки безопасности для защиты головы спереди/сзади (шторки безопасности)	-

Колесный тормоз

Тип передних тормозов	Вентиляция, Дисковые
Тип задних тормозов	Дисковые
Тип стояночного тормоза	Ручной тормоз
Размер передних шин	225/50 R17
Размер задних шин	225/50 R17
Размер запасного колеса	Не полный размер

Аудио/Внутреннее освещение

Количество говорящих	• 8-9 рогов
----------------------	-------------

Функции вождения

Навигационный дисплей дорожной информации	-
Помощь в удержании полосы движения	-
Система помощи при движении по полосе	-

Функции вождения (продолжение)

Спутниковая навигационная система	-
Помощь при парковке	-

Внешнее освещение

Источник света ближнего света	• Галоген
Источник света дальнего света	• Галоген
Светодиодные дневные ходовые огни	-
Адаптивный дальний и ближний свет	-
Автоматические фары	-
Передние противотуманные фары	•
Регулируемые по высоте фары	•
Задержка выключения фар	-
Лампа указателя поворота	•

Внешние зеркала

Функция внешнего зеркала	• Электрическая регулировка, • Зеркало заднего вида нагревается
--------------------------	---

Внешний вид/противоугонное

Материал обода	• Алюминиевый сплав
Электрический багажник	-
Электронный иммобилайзер двигателя	•
Центральный замок в автомобиле	•
Тип ключа	• Ключ дистанционного управления
Система бесключевого запуска	○
Функция бесключевого доступа	○
Багажник на крышу	•

Мансардное окно/стекло

Тип люка	• Панорамный люк
----------	------------------

Мансардное окно/стекло (продолжение)

Передние/задние электрические стеклоподъемники	До •/после •
Функция защиты от заземления окон	•
Автомобильное зеркало для макияжа	•
Задний дворник	•

Цвет интерьера и экстерьера

Цвет кузова	Полярный белый: # FFFFFF; Гоби коричневый: # A26247; дикий коричневый: #333300; Летящий песок золото: # D2C8B4
Цвет салона	Чёрный, Бежевый: #000000/#B8B8B8, Чёрный, #000000

Рулевое колесо/внутреннее зеркало

Материал рулевого колеса	• Кора
Регулировка положения рулевого колеса	• Ручная регулировка вверх и вниз
Многофункциональное рулевое колесо	•
Подогрев рулевого колеса	-
Память рулевого колеса	-
Экран дисплея маршрутного компьютера	•
Полностью ЖК-панель приборов	-
Функция внутреннего зеркала заднего вида	• Ручная антибликовая

Интеллектуальная конфигурация

Сервисы подключенного автомобиля	-
Обновления по воздуху (ОТА)	-

Контроль вождения

Автоматическая парковка	-
Помощь при трогании на подъеме	•

Приводное оборудование

Приводное оборудование (продолжение)

Передний/задний парковочный радар	Передний/задний •
-----------------------------------	-------------------

Зарядка в автомобиле

Мультимедийный/зарядный порт	•USB;•AUX;•SD
------------------------------	---------------

"●" = Стандартное оборудование

"_" = Недоступно

"○" = Опциональное оборудование.

Примечание: Это автомобили для китайского рынка.
Гарантийное покрытие недоступно за пределами Китая.