

# Отчет о Деталях Автомобиля

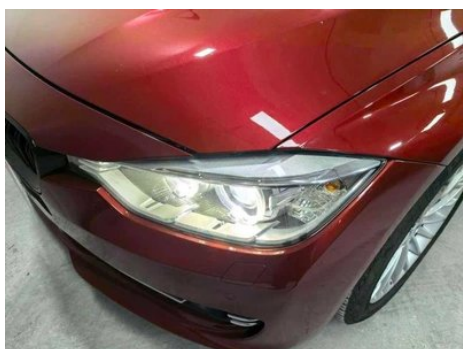
BMW 3 Series 2015 320Li Супер Юэ версия  
роскошного дизайна

## Основная Информация

|                    |            |
|--------------------|------------|
| Марка              | BMW        |
| Пробег             | 120,000 km |
| Цвет               | Красный    |
| Первая регистрация | 2015-07-01 |
| Количество передач | 1          |

## Изображения Автомобиля





## Состояние Автомобиля

1. Левый порог кузова, Повреждение царапиной. 2. Потолочная обивка салона, Загрязнения и пятна. 3. Левое заднее крыло, Ремонт лакокрасочного покрытия. 4. Потолочная обивка салона, Загрязнения и пятна.

## Информация о Конфигурации

### Информация о модели

|                     |  |
|---------------------|--|
| Наименование модели | BMW 3 Series 2015 320Li Супер Юэ версия роскошного дизайна |
| Дата выпуска        | 2015.02  |

### Основные параметры

|                  |                             |
|------------------|-----------------------------|
| Класс автомобиля | Автомобиль среднего размера |
| Тип энергии      | Бензин                      |

## Основные параметры (продолжение)

|   |                               |
|---|-------------------------------|
| <b>Максимальная мощность (кВт)</b>            | 135                           |
| <b>Максимальный крутящий момент (Н·м)</b>     | 270                           |
| <b>Трансмиссия</b>                            | 8 ручных передач              |
| <b>Тип кузова</b>                             | Седан                         |
| <b>Двигатель</b>                              | 2,0 л, 184 лошадиные силы, L4 |
| <b>Габариты (Д×Ш×В) (мм)</b>                  | 4734*1811*1453                |
| <b>Разгон 0-100 км/ч (с)</b>                  | 7.9                           |
| <b>Максимальная скорость (км/ч)</b>           | 235                           |
| <b>Снаряженная масса (кг)</b>                 | 1540                          |
| <b>Полная масса (кг)</b>                      | -                             |
| <b>Расход топлива по циклу NEDC (л/100км)</b> | 6.9                           |

### двигатель

|   |             |
|---|-------------|
| <b>Модель двигателя</b>                                 | N20B20      |
| <b>Рабочий объем (мл)</b>                               | 1997        |
| <b>Рабочий объем (л)</b>                                | 2.0         |
| <b>Тип впуска</b>                                       | Турбонаддув |
| <b>Компоновка цилиндров</b>                             | L           |
| <b>Количество цилиндров</b>                             | 4           |
| <b>Клапанов на цилиндр</b>                              | 4           |
| <b>Степень сжатия</b>                                   | 11          |
| <b>Газораспределительный механизм</b>                   | DOHC        |
| <b>Диаметр цилиндра (мм)</b>                            | 84          |
| <b>Ход поршня (мм)</b>                                  | 90.1        |
| <b>Максимальная мощность (л.с.)</b>                     | 184         |
| <b>Обороты максимальной мощности (об/мин)</b>           | 5000        |
| <b>Обороты максимального крутящего момента (об/мин)</b> | 1250-4500   |
| <b>Максимальная полезная мощность (кВт)</b>             | -           |
| <b>Октановое число</b>                                  | Номер 95    |

## двигатель (продолжение)

|   |                          |
|---|--------------------------|
| <b>Система подачи топлива</b>                 | Прямой впрыск            |
| <b>Материал головки блока цилиндров</b>       | Алюминиевый сплав        |
| <b>Материал блока цилиндров</b>               | Алюминиевый сплав        |
| <b>Технологии, специфичные для двигателей</b> | Double VANOS/Valvetronic |

## Экран/Система

|   |  |
|---|--|
| <b>Центральный экран управления цветной</b> | <ul style="list-style-type: none"><li>•</li></ul>                    |
| <b>Bluetooth/Автомобильный телефон</b>      | <ul style="list-style-type: none"><li>•</li></ul>                    |
| <b>CD/DVD-проигрыватель</b>                 | <ul style="list-style-type: none"><li>• DVD на одном диске</li></ul> |

## Тело

|   |      |
|---|------|
| <b>Длина (мм)</b>                                       | 4734 |
| <b>Ширина (мм)</b>                                      | 1811 |
| <b>Высота (мм)</b>                                      | 1453 |
| <b>Колесная база (мм)</b>                               | 2920 |
| <b>Передняя колея (мм)</b>                              | 1531 |
| <b>Задняя колея (мм)</b>                                | 1572 |
| <b>Тип открывания дверей</b>                            | -    |
| <b>Количество дверей</b>                                | 4    |
| <b>Количество мест</b>                                  | 5    |
| <b>Объем топливного бака (л)</b>                        | 60   |
| <b>Объем багажника (л)</b>                              | 480  |
| <b>Коэффициент аэродинамического сопротивления (Cd)</b> | -    |

## Коробка передач

|                           |  |
|---------------------------|--|
| <b>Аббревиатура</b>       | 8 ручных передач                                     |
| <b>Количество передач</b> | 8  |
| <b>Тип трансмиссии</b>    | Автоматическая коробка передач с ручным режимом (AT) |

## Рулевое управление шасси

|                    |                                      |
|--------------------|--------------------------------------|
| <b>Тип привода</b> | Переднемоторный, заднеприводный (FR) |
|--------------------|--------------------------------------|

## Рулевое управление шасси (продолжение)

|                              |  |
|------------------------------|--|
| <b>Тип передней подвески</b> | Двухшальная независимая подвеска McPherson |
| <b>Тип задней подвески</b>   | Множатная независимая подвеска             |
| <b>Тип усилителя руля</b>    | Электрический усилитель                    |
| <b>Строение тела</b>         | Несущая                                    |

## Конфигурация сидений

|   |  |
|---|--|
| <b>Материал сидений</b>                                       | • Натуральная кожа   |
| <b>Регулировка основного сиденья</b>                          | • Регулировка вперед и назад; • регулировка спинки; • регулировка высоты (2) |
| <b>Метод регулировки совместного сиденья</b>                  | • Регулировка вперед и назад; • регулировка спинки                           |
| <b>Электрорегулировка сиденья водителя и пассажира</b>        | Мастер •/Заместитель •   |
| <b>Функции передних сидений</b>                               | • Отопление  |
| <b>Функция памяти электрических сидений</b>                   | •  |
| <b>Кнопки регулировки заднего сиденья переднего пассажира</b> | •  |
| <b>Заднее сиденье складное</b>                                | • Пропорциональное опускание   |
| <b>Передний/задний центральный подлокотник</b>                | До •/после •   |
| <b>Задний подстаканник</b>                                    | •  |

## Активная безопасность

|   |   |
|---|---|
| <b>Антиблокировочная система (ABS)</b>                      | • |
| <b>Электронное распределение тормозных усилий (EBD/CBC)</b> | • |
| <b>Система экстренного торможения (EBA/BAS/BA)</b>          | • |
| <b>Система контроля тяги (ASR/TCS/TRC)</b>                  | • |

## Активная безопасность (продолжение)

|  |   |
|--|---|
| Система курсовой устойчивости (ESC/ESP/DSC)      | • |
| Система контроля давления в шинах (TPMS)         | • |
| Система напоминания о ремне безопасности         | • |
| Крепления ISOFIX для детских кресел              | • |
| Система предупреждения о съезде с полосы (LDWS)  | - |
| Система автономного экстренного торможения (АЕВ) | - |
| Система обнаружения усталости водителя           | - |
| Система экстренного вызова (eCall)               | ○ |

## Кондиционер/холодильник

|   |                              |
|---|------------------------------|
| Метод регулирования температуры в системе кондиционирования воздуха | • Автоматический кондиционер |
| Независимая система климат-контроля для задних пассажиров           | -                            |
| Вентиляционные отверстия на задних сиденьях                         | •                            |
| Контроль температурной зоны   | •                            |
| Автомобильный очиститель воздуха                                    | -                            |
| Салонный фильтр PM2.5   | -                            |

## Пассивная безопасность

|  |                        |
|--|------------------------|
| Подушка безопасности водителя/пассажира      | Мастер •/Заместитель • |
| Передние/задние боковые подушки безопасности | До •/после-            |

## Пассивная безопасность (продолжение)

|  |              |
|--|--------------|
| Подушки безопасности для защиты головы спереди/сзади (шторки безопасности) | До •/после • |
| Шины Run-Flat  | •            |

## Колесный тормоз

|                         |                     |
|-------------------------|---------------------|
| Тип передних тормозов   | Вентиляционный диск |
| Тип задних тормозов     | Вентиляционный диск |
| Тип стояночного тормоза | Ручной тормоз       |
| Размер передних шин     | 225/50 R17          |
| Размер задних шин       | 225/50 R17          |
| Размер запасного колеса | Нет.                |

## Аудио/Внутреннее освещение

|                                 |                                       |
|---------------------------------|---------------------------------------|
| Название бренда динамика        | ○ Harman/Kardon Хаманкартон (USD 912) |
| Количество говорящих            | • 8-9 рогов                           |
| Внутреннее окружающее освещение | •                                     |

## Функции вождения

|   |   |
|---|---|
| Навигационный дисплей дорожной информации | - |
| Помощь в удержании полосы движения        | - |
| Система помощи при движении по полосе     | - |
| Спутниковая навигационная система         | • |
| Помощь при парковке                       | - |

## Внешнее освещение

|                                   |          |
|-----------------------------------|----------|
| Источник света ближнего света     | • Ксенон |
| Источник света дальнего света     | • Ксенон |
| Светодиодные дневные ходовые огни | •        |
| Адаптивный дальний и ближний свет | -        |
| Автоматические фары               | •        |
| Передние противотуманные фары     | •        |

## Внешнее освещение (продолжение)

|                             |   |
|-----------------------------|---|
| Регулируемые по высоте фары | • |
| Задержка выключения фар     | - |
| Поворот фар                 | ○ |
| Устройство для очистки фар  | • |

## Внешние зеркала

|                          |  |
|--------------------------|--|
| Функция внешнего зеркала | • Электрическая регулировка; • электрический складной; • память зеркала заднего вида; • нагревание зеркала заднего вида; • автоматический антибликовый |
|--------------------------|--|

## Внешний вид/противоугонное

|                                    |                                  |
|------------------------------------|----------------------------------|
| Материал обода                     | • Алюминиевый сплав              |
| Электрический багажник             | -                                |
| Электронный иммобилайзер двигателя | •                                |
| Центральный замок в автомобиле     | •                                |
| Тип ключа                          | • Ключ дистанционного управления |
| Система бесключевого запуска       | •                                |

## Мансардное окно/стекло

|  |                     |
|--|---------------------|
| Тип люка                                       | • Электрический люк |
| Передние/задние электрические стеклоподъемники | До •/после •        |
| Функция защиты от заземления окон              | •                   |
| Солнцезащитный козырек на заднее стекло        | •                   |
| Автомобильное зеркало для макияжа              | •                   |
| Задний дворник                                 | -                   |
| Функция стеклоочистителя с датчиком дождя      | •                   |

## Мансардное окно/стекло (продолжение)

|   |   |
|---|---|
| Солнцезащитные шторы на задние боковые окна | <ul style="list-style-type: none"><li>•</li></ul> |
|---|---|

## Цвет интерьера и экстерьера

|             |  |
|-------------|--|
| Цвет кузова | Мельбурн красный: #610303; Драгоценный зеленый: #242224, Ледник Серебро: # 949A9C, Гаванский пепел: # 48413B, Серебро кастли: # C6C1B4, Рудная зола: # 949A9C; Милано, Бежевый, # BAAB8D; сверкающий коричневый: #837F71, Хрусталь, Синий: #75C8D6; Снежная гора белый: # FAAFFA |
| Цвет салона | Черный, Седло коричневое: #000000/# 8E5D3C, Чёрный:#000000; Чёрный/ венецианский беж:#000000/#CDB589   |

## Рулевое колесо/внутреннее зеркало

|  |   |
|--|---|
| Материал рулевого колеса                 | <ul style="list-style-type: none"><li>• Кора</li></ul>                            |
| Регулировка положения рулевого колеса    | <ul style="list-style-type: none"><li>• Ручная регулировка вверх и вниз</li></ul> |
| Многофункциональное рулевое колесо       | <ul style="list-style-type: none"><li>•</li></ul>                                 |
| Подогрев рулевого колеса                 | -   |
| Память рулевого колеса                   | -   |
| Экран дисплея маршрутного компьютера     | <ul style="list-style-type: none"><li>•</li></ul>                                 |
| Полностью ЖК-панель приборов             | -   |
| Функция внутреннего зеркала заднего вида | <ul style="list-style-type: none"><li>• Автоматическая антибликовая</li></ul>     |
| Цифровой дисплей HUD Head Up             | ○   |
| Подрулевые лепестки переключения передач | <ul style="list-style-type: none"><li>•</li></ul>                                 |

## Интеллектуальная конфигурация

|                                  |   |
|----------------------------------|---|
| Сервисы подключенного автомобиля | - |
| Обновления по воздуху (ОТА)      | - |

## Контроль вождения

|  |   |
|--|---|
| Автоматическая парковка                  | - |
| Помощь при трогании на подъеме           | • |
| Технология запуска и остановки двигателя | • |

## Приводное оборудование

|                                   |                            |
|-----------------------------------|----------------------------|
| Передний/задний парковочный радар | До •/после •               |
| Система видеопомощи при вождении  | • Изображение заднего хода |

## Зарядка в автомобиле

|                              |           |
|------------------------------|-----------|
| Мультимедийный/зарядный порт | •USB;•AUX |
|------------------------------|-----------|

---

"●" = Стандартное оборудование

"-" = Недоступно

"○" = Опциональное оборудование.

Примечание: Это автомобили для китайского рынка.  
Гарантийное покрытие недоступно за пределами Китая.