

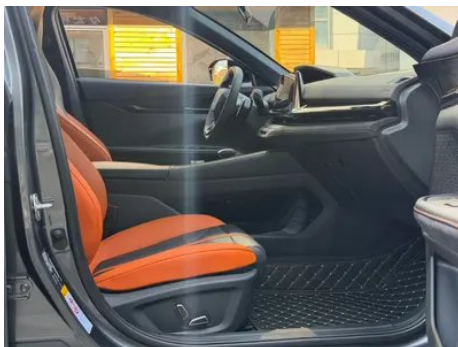
Rapport de Détail du Véhicule

Changan UNI-V 2024 1.5T Sport de luxe

Informations de Base

Marque	Changan
Kilométrage	5,000 km
Couleur	Gris foncé
Première immatriculation	2025-01-01
Nombre de transferts	0

Images du Véhicule





État du Véhicule

1. Bas de caisse gauche, Dommage par rayure. 2. Bas de caisse droit, Dommage par rayure. 3. Aile arrière droite, Dommage par rayure.

Informations de Configuration

Informations sur le modèle

Informations sur le modèle (suite)

Nom du modèle	Changan UNI-V 2024 1.5T Sport de luxe
Date de lancement	2024.03

Paramètres de base

Catégorie du véhicule	Voiture compacte
Type d'énergie	Essence
Puissance maximale (kW)	138
Couple maximal (N·m)	300
Transmission	Double embrayage à 7 blocs d'humidité
Type de carrosserie	Liftback
Moteur	1.5T 188 chevaux L4
Dimensions (L×l×H) (mm)	4720*1838*1430
Accélération 0-100 km/h (s)	-
Vitesse maximale (km/h)	205
Poids à vide (kg)	1415
Poids total autorisé en charge (kg)	1795
Consommation mixte WLTP (L/100 km)	6.37

moteur

Référence moteur	JL473ZQ7
Cylindrée (mL)	1494
Cylindrée (L)	1.5
Type d'admission	Turbo
Configuration des cylindres	L
Nombre de cylindres	4
Soupapes par cylindre	4
Distribution	DOHC
Puissance maximale (ch)	188
Régime de puissance maxi (tr/min)	5500
Régime de couple maxi (tr/min)	1500-4000

moteur (suite)

Puissance nette maximale (kW)	133
Indice d'octane	Numéro 92
Système d'alimentation	Pulvérisation directe
Matériau de culasse	Alliage d'aluminium
Matériau de bloc-moteur	Alliage d'aluminium
Disposition du moteur	Horizontal

Écran/Système

Écran couleur de contrôle central	<ul style="list-style-type: none">• Écran LCD tactile
Taille de l'écran d'infodivertissement	<ul style="list-style-type: none">• 10,3 pouces
Bluetooth/Téléphone embarqué	<ul style="list-style-type: none">•
Intégration/Mise en miroir de smartphone	<ul style="list-style-type: none">• Interconnexion/cartographie d'origine
Système de contrôle de reconnaissance vocale	<ul style="list-style-type: none">• Système multimédia; • Navigation; • Téléphone; • Climatisation; • Fenêtre de voiture
Reconnaissance vocale du réveil par région	<ul style="list-style-type: none">• Double zone
Système intelligent embarqué	<ul style="list-style-type: none">• Gravitation OS
Reconnaissance faciale	<ul style="list-style-type: none">•
Réveil vocal sans mot	<ul style="list-style-type: none">•
Puce intelligente pour voiture	<ul style="list-style-type: none">• SuperFast
Contrôle de l'écran volant à plusieurs doigts	<ul style="list-style-type: none">•
Contrôle gestuel	<ul style="list-style-type: none">•

Corps

Longueur (mm)	4720
Largeur (mm)	1838
Hauteur (mm)	1430
Empattement (mm)	2750
Voie avant (mm)	1576
Voie arrière (mm)	1586
Type d'ouverture des portes	Porte battante

Corps (suite)

Nombre de portes	5
Nombre de places	5
Capacité du réservoir (L)	51
Volume du coffre (L)	-
Coefficient de traînée (Cx)	-
Angle d'attaque (°)	13
Angle de fuite (°)	18

Boîte de vitesse

Abréviation	Double embrayage à 7 blocs d'humidité
Nombre de rapports	7
Type de transmission	Transmission à double embrayage humide (DCT)

Direction du châssis

Type de transmission	Moteur avant, traction avant (FF)
Type de suspension avant	Suspension indépendante MacPherson
Type de suspension arrière	Suspension indépendante multi-bras
Type de direction assistée	Aide électrique
Structure du corps	Chargé

Configuration des sièges

Matériau des sièges	<ul style="list-style-type: none">• Imitation de peau
Réglage du siège principal	<ul style="list-style-type: none">• Ajustement avant et arrière;• Ajustement du dossier;• Ajustement haut et bas (2 direction);• Soutien de la taille (4 direction)
Méthode de réglage du siège arrière	<ul style="list-style-type: none">• Ajustement avant et arrière;• Réglage du dossier
Réglage électrique du siège conducteur et du siège passager	Principal •/Vice •
Fonctions des sièges avant	<ul style="list-style-type: none">• Chauffage (siège du conducteur uniquement);• Ventilation (siège du conducteur uniquement)
Fonction mémoire du siège électrique	<ul style="list-style-type: none">• Position de conducteur
Boutons de réglage arrière du siège passager avant	-

Configuration des sièges (suite)

Banquette arrière rabattable	<ul style="list-style-type: none">• La proportion est abaissée
Accoudoir central avant/arrière	<ul style="list-style-type: none">• Avant/arrière •
Porte-gobelet arrière	<ul style="list-style-type: none">•
Sièges de style sportif	<ul style="list-style-type: none">•

Sécurité active

Système antiblocage des roues (ABS)	<ul style="list-style-type: none">•
Répartiteur électronique de freinage (EBD/CBC)	<ul style="list-style-type: none">•
Système d'assistance au freinage (EBA/BAS/BA)	<ul style="list-style-type: none">•
Système antipatinage (ASR/TCS/TRC)	<ul style="list-style-type: none">•
Contrôle électronique de stabilité (ESC/ESP/DSC)	<ul style="list-style-type: none">•
Système de surveillance de la pression des pneus (TPMS)	<ul style="list-style-type: none">• Affichage de la pression des pneus
Avertisseur de ceinture de sécurité	<ul style="list-style-type: none">• Première rangée
Fixations ISOFIX pour siège enfant	<ul style="list-style-type: none">•
Système d'avertissement de franchissement de ligne (LDWS)	<ul style="list-style-type: none">•
Système de freinage d'urgence autonome (AEB)	<ul style="list-style-type: none">•
Détection de fatigue du conducteur	<ul style="list-style-type: none">•
Alerte de collision frontale (FCW)	<ul style="list-style-type: none">•
Alerte de collision arrière	<ul style="list-style-type: none">•
Caméra embarquée intégrée	<ul style="list-style-type: none">•
Avertissement d'ouverture de porte (DOW)	<ul style="list-style-type: none">•

Climatisation/réfrigérateur

Climatisation/réfrigérateur (suite)

Méthode de contrôle de la température de la climatisation	• Climatisation automatique
Climatisation indépendante arrière	-
Bouches d'aération des sièges arrière	•
Contrôle de zone de température	-
Purificateur d'air pour voiture	•
Filtre PM2.5 d'habitacle	•
Générateur d'ions négatifs	•

Sécurité passive

Airbag conducteur/passager	Principal •/Vice •
Airbags latéraux avant/arrière	Avant •/arrière-
Airbags de tête avant/arrière (airbags rideaux)	• Avant/arrière •

Frein de roue

Type de freins avant	Ventilation à disque
Type de freins arrière	Type de disque
Type de frein de stationnement	Voiture de stationnement électronique
Dimensions des pneus avant	235/40 R19
Dimensions des pneus arrière	235/40 R19
Dimensions de la roue de secours	Non pleine taille
Placement de la roue de secours	Dans le coffre

Audio/Éclairage intérieur

Nom de marque du haut-parleur	○SONY (USD 294)
Nombre de locuteurs	• 8 klaxon; ○ 10 klaxon
Éclairage d'ambiance intérieur	• 64 couleurs

Fonctions de conduite

Fonctions de conduite (suite)

Affichage des informations de trafic de navigation	<ul style="list-style-type: none">•
Assistance de voie	<ul style="list-style-type: none">•
Système d'assistance au maintien de la voie	<ul style="list-style-type: none">•
Système de régulateur de vitesse	<ul style="list-style-type: none">• Croisière adaptative à pleine vitesse
Système de navigation par satellite	<ul style="list-style-type: none">•
Niveau d'assistance à la conduite	<ul style="list-style-type: none">• L2
Alerte de trafic transversal arrière	<ul style="list-style-type: none">•
Centrage de voie	<ul style="list-style-type: none">•
Reconnaissance des panneaux de signalisation routière	<ul style="list-style-type: none">•
Marque de la carte	<ul style="list-style-type: none">• Gaud
Assistance au stationnement	<ul style="list-style-type: none">-

Éclairage extérieur

Source de lumière de croisement	<ul style="list-style-type: none">• LED
Source lumineuse de feux de route	<ul style="list-style-type: none">• LED
Feux de jour à LED	<ul style="list-style-type: none">•
Feux de route et de croisement adaptatifs	<ul style="list-style-type: none">•
Phares automatiques	<ul style="list-style-type: none">•
Phares réglables en hauteur	<ul style="list-style-type: none">•
Délai d'extinction des phares	<ul style="list-style-type: none">•

Rétroviseurs extérieurs

Fonction rétroviseur extérieur	<ul style="list-style-type: none">• Réglage électrique; • pliage électrique; • chauffage du rétroviseur; • pliage automatique de la voiture de verrouillage
---------------------------------------	---

Apparence/antivol

Matériau de la jante	<ul style="list-style-type: none">• Alliage d'aluminium
-----------------------------	---

Apparence/antivol (suite)

Coffre électrique	•
Antidémarrage électronique du moteur	•
Système de verrouillage centralisé dans la voiture	•
Type de clé	• Clé de télécommande; • clé Bluetooth
Système de démarrage sans clé	•
Fonction d'entrée sans clé	• Première rangée
Coffre mains libres	•
Mémoire de position du coffre électrique	•
Fonction de démarrage à distance	•
Poignée de porte électrique cachée	•
Aileron électrique	•

Puits de lumière/Verre

Type de toit ouvrant	• Ne pas ouvrir le toit ouvrant panoramique
Vitres électriques avant/arrière	• Avant/arrière •
Fonction de levage de vitre à une touche	• Toute la voiture
Fonction anti-pincement de fenêtre	•
Miroir de maquillage pour voiture	• Position de conduite principale; • copilote
Essuie-glace arrière	-
Fonction d'essuie-glace avec capteur de pluie	• Induction des précipitations

Couleur intérieure et extérieure

Couleur extérieure	Noir/cendres atomiques: #000000/#787878; noir/blanc clair de lune: #000000/#F4F4F4; noir diamant étoile: #000000; gris éblouissant: #464E5C; noir/rouge éblouissant: #000000/#B11C22; vert fantôme: #759628
Couleur intérieure	Orange noir/ombre: #000000/#E68C64

Volant/rétroviseur intérieur

Matériau du volant	<ul style="list-style-type: none">• Cortex
Réglage de la position du volant	<ul style="list-style-type: none">• Ajustement manuel de haut en bas
Volant multifonction	<ul style="list-style-type: none">•
Volant chauffant	-
Mémoire du volant	-
Écran d'affichage de l'ordinateur de bord	<ul style="list-style-type: none">• Couleur
Tableau de bord LCD complet	<ul style="list-style-type: none">•
Taille de l'instrument LCD	<ul style="list-style-type: none">• 10,3 pouces
Fonction rétroviseur intérieur	<ul style="list-style-type: none">• Anti-éblouissement manuel
Changement de vitesse	<ul style="list-style-type: none">• Changement de vitesse électronique
Palettes de changement de vitesse au volant	<ul style="list-style-type: none">•

Configuration intelligente

Services de voiture connectée	<ul style="list-style-type: none">•
Mises à jour OTA	<ul style="list-style-type: none">•
Réseau 4G/5G	<ul style="list-style-type: none">•4G
Fonction à distance de l'application mobile	<ul style="list-style-type: none">• Contrôle de la porte; • Contrôle de la fenêtre; • Démarrage du véhicule; • Contrôle de la climatisation; • Chauffage du siège; • Enquête/diagnostic de l'état du véhicule; • Positionnement du véhicule/recherche de voiture
points d'accès Wi-Fi	<ul style="list-style-type: none">•
KTV en voiture	<ul style="list-style-type: none">•

Contrôle de la conduite

Commutateur de mode de conduite	<ul style="list-style-type: none">• Sport; • Économie; • Norme/Confort
Stationnement automatique	<ul style="list-style-type: none">•
Aide au démarrage en côte	<ul style="list-style-type: none">•

Matériel de conduite

Radars de stationnement avant/arrière	<ul style="list-style-type: none">• Avant/arrière •
--	---

Matériel de conduite (suite)

Système de caméras d'aide à la conduite	• Image panoramique à 360 degrés
Nombre de caméras	• 5
Nombre de radars à ultrasons	• 6
Châssis transparent/ imagerie à 540 degrés	•
Quantité de radar à ondes millimétriques	• 3
Nombre de caméras dans la voiture	• 2

Recharge en voiture

Port multimédia/de chargement	•USB;•SD
Nombre de ports USB/ Type-C	• 1 avant/1 arrière
Fonction de chargement sans fil pour téléphone portable	• Première rangée

Forfait optionnel

Forfait optionnel	Profitez du pack de qualité sonore (USD 294; comprend: sony (10 haut-parleurs))
--------------------------	---

"●" = Équipement de série

"-" = Non disponible

"○" = Équipement en option.

Remarque : Il s'agit de véhicules du marché chinois. La couverture de garantie n'est pas disponible en dehors de la Chine.