

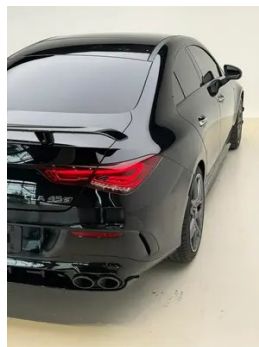
# Rapport de Détail du Véhicule

**Mercedes-Benz CLA AMG 2022 AMG CLA 45 S  
4MATIC 55 Édition anniversaire**

## Informations de Base

Marque	<b>Mercedes-Benz</b>
Kilométrage	<b>22,000 km</b>
Couleur	<b>Noir</b>
Première immatriculation	<b>2023-11-01</b>
Nombre de transferts	<b>0</b>

## Images du Véhicule





## État du Véhicule

1. Face intérieure du montant B gauche, Rayure, Déformation non liée à un accident. 2. Aile arrière droite, Réparation de peinture, Réparation de carrosserie.

## Informations de Configuration

### Informations sur le modèle

## Informations sur le modèle (suite)

<b>Nom du modèle</b>	Mercedes-Benz CLA AMG 2022 AMG CLA 45 S 4MATIC 55 Édition anniversaire
<b>Date de lancement</b>	2022.08

## Paramètres de base

<b>Catégorie du véhicule</b>	Voiture compacte
<b>Type d'énergie</b>	Essence
<b>Puissance maximale (kW)</b>	310
<b>Couple maximal (N·m)</b>	500
<b>Transmission</b>	Double embrayage à 8 blocs d'humidité
<b>Type de carrosserie</b>	Berline
<b>Moteur</b>	2.0T 421 La puissance L4
<b>Dimensions (L×I×H) (mm)</b>	4688*1857*1409
<b>Accélération 0-100 km/h (s)</b>	4
<b>Vitesse maximale (km/h)</b>	270
<b>Poids à vide (kg)</b>	1708
<b>Poids total autorisé en charge (kg)</b>	2175
<b>Consommation mixte WLTP (L/100 km)</b>	8.61

## moteur

<b>Référence moteur</b>	139 980
<b>Cylindrée (mL)</b>	1991
<b>Cylindrée (L)</b>	2.0
<b>Type d'admission</b>	Turbo
<b>Configuration des cylindres</b>	L
<b>Nombre de cylindres</b>	4
<b>Soupapes par cylindre</b>	4
<b>Distribution</b>	DOHC
<b>Puissance maximale (ch)</b>	421
<b>Régime de puissance maxi (tr/min)</b>	6750
<b>Régime de couple maxi (tr/min)</b>	5000-5250

## moteur (suite)

<b>Puissance nette maximale (kW)</b>	310
<b>Indice d'octane</b>	Numéro 98
<b>Système d'alimentation</b>	Pulvérisation directe
<b>Matériau de culasse</b>	Alliage d'aluminium
<b>Matériau de bloc-moteur</b>	Alliage d'aluminium
<b>Disposition du moteur</b>	Horizontal
<b>Indice d'octane minimum</b>	Numéro 95

## Écran/Système

<b>Écran couleur de contrôle central</b>	<ul style="list-style-type: none"><li>• Écran LCD tactile</li></ul>
<b>Taille de l'écran d'infodivertissement</b>	<ul style="list-style-type: none"><li>• 10.25 pouces</li></ul>
<b>Bluetooth/Téléphone embarqué</b>	<ul style="list-style-type: none"><li>•</li></ul>
<b>Intégration/Mise en miroir de smartphone</b>	<ul style="list-style-type: none"><li>• Prise en charge d'Apple CarPlay; •</li><li>Prise en charge de Baidu CarLife</li></ul>
<b>Système de contrôle de reconnaissance vocale</b>	<ul style="list-style-type: none"><li>• Système multimédia; •</li><li>Navigation; • Téléphone; •</li><li>Climatisation</li></ul>
<b>Système intelligent embarqué</b>	<ul style="list-style-type: none"><li>•MBUX</li></ul>

## Corps

<b>Longueur (mm)</b>	4688
<b>Largeur (mm)</b>	1857
<b>Hauteur (mm)</b>	1409
<b>Empattement (mm)</b>	2729
<b>Voie avant (mm)</b>	-
<b>Voie arrière (mm)</b>	-
<b>Type d'ouverture des portes</b>	Porte battante
<b>Nombre de portes</b>	4
<b>Nombre de places</b>	5
<b>Volume du coffre (L)</b>	-
<b>Coefficient de traînée (Cx)</b>	-
<b>Angle d'attaque (°)</b>	11.7
<b>Angle de fuite (°)</b>	14.7

## Boîte de vitesse

## Boîte de vitesse (suite)

<b>Abréviation</b>	Double embrayage à 8 blocs d'humidité
<b>Nombre de rapports</b>	8
<b>Type de transmission</b>	Transmission à double embrayage humide (DCT)

## Direction du châssis

<b>Type de transmission</b>	Moteur avant, transmission intégrale (F-AWD)
<b>Quatre roues motrices</b>	Quatre roues motrices en temps opportun
<b>Structure différentielle centrale</b>	Embrayage multi-feuilles
<b>Type de suspension avant</b>	Suspension indépendante MacPherson
<b>Type de suspension arrière</b>	Suspension indépendante multi-bras
<b>Type de direction assistée</b>	Aide électrique
<b>Structure du corps</b>	Chargé

## Configuration des sièges

<b>Matériau des sièges</b>	<ul style="list-style-type: none"><li>• Mélangez et assortissez la peau/le matériau poilu</li></ul>
<b>Réglage du siège principal</b>	<ul style="list-style-type: none"><li>• Ajustement avant et arrière; • Ajustement du dossier; • Ajustement haut et bas (4 direction); • Ajustement du support des jambes; • Soutien de la taille (4 direction)</li></ul>
<b>Méthode de réglage du siège arrière</b>	<ul style="list-style-type: none"><li>• Ajustement avant et arrière; • Ajustement du dossier; • Ajustement haut et bas (4 direction); • Ajustement du support des jambes; • Soutien de la taille (4 direction)</li></ul>
<b>Réglage électrique du siège conducteur et du siège passager</b>	Principal •/Vice •
<b>Fonctions des sièges avant</b>	<ul style="list-style-type: none"><li>• Chauffage</li></ul>
<b>Fonction mémoire du siège électrique</b>	<ul style="list-style-type: none"><li>• Position de conducteur; • position de copilote</li></ul>
<b>Boutons de réglage arrière du siège passager avant</b>	-

## Configuration des sièges (suite)

<b>Banquette arrière rabattable</b>	• La proportion est abaissée
<b>Accoudoir central avant/arrière</b>	• Avant/arrière •
<b>Porte-gobelet arrière</b>	•
<b>Sièges de style sportif</b>	•

## Sécurité active

<b>Système antiblocage des roues (ABS)</b>	•
<b>Répartiteur électronique de freinage (EBD/CBC)</b>	•
<b>Système d'assistance au freinage (EBA/BAS/BA)</b>	•
<b>Système antipatinage (ASR/TCS/TRC)</b>	•
<b>Contrôle électronique de stabilité (ESC/ESP/DSC)</b>	•
<b>Système de surveillance de la pression des pneus (TPMS)</b>	• Affichage de la pression des pneus
<b>Avertisseur de ceinture de sécurité</b>	• Véhicule complet
<b>Fixations ISOFIX pour siège enfant</b>	•
<b>Système d'avertissement de franchissement de ligne (LDWS)</b>	•
<b>Système de freinage d'urgence autonome (AEB)</b>	•
<b>Détection de fatigue du conducteur</b>	•
<b>Alerte de collision frontale (FCW)</b>	•
<b>Système d'appel d'urgence (eCall)</b>	•
<b>Caméra embarquée intégrée</b>	○

## Climatisation/réfrigérateur

<b>Méthode de contrôle de la température de la climatisation</b>	• Climatisation automatique
--	-----------------------------

## Climatisation/réfrigérateur (suite)

<b>Climatisation indépendante arrière</b>	-
<b>Bouches d'aération des sièges arrière</b>	-
<b>Contrôle de zone de température</b>	-
<b>Purificateur d'air pour voiture</b>	-
<b>Filtre PM2.5 d'habitacle</b>	-

## Sécurité passive

<b>Airbag conducteur/passager</b>	Principal •/Vice •
<b>Airbags latéraux avant/arrière</b>	Airbags latéraux avant •/arrière ○ (USD 500)
<b>Airbags de tête avant/arrière (airbags rideaux)</b>	• Avant/arrière •
<b>Protection passive des piétons</b>	•

## Frein de roue

<b>Type de freins avant</b>	Ventilation à disque
<b>Type de freins arrière</b>	Ventilation à disque
<b>Type de frein de stationnement</b>	Voiture de stationnement électronique
<b>Dimensions des pneus avant</b>	255/35 R19
<b>Dimensions des pneus arrière</b>	255/35 R19
<b>Dimensions de la roue de secours</b>	Aucun

## Audio/Éclairage intérieur

<b>Nom de marque du haut-parleur</b>	○Burmester Son de Berlin (USD 838)
<b>Nombre de locuteurs</b>	○ 12 haut-parleurs; • 8-9 haut-parleurs
<b>Éclairage d'ambiance intérieur</b>	• 64 couleurs

## Fonctions de conduite

<b>Affichage des informations de trafic de navigation</b>	•
<b>Assistance de voie</b>	•

## Fonctions de conduite (suite)

<b>Système d'assistance au maintien de la voie</b>	<ul style="list-style-type: none"><li>•</li></ul>
<b>Système de régulateur de vitesse</b>	<ul style="list-style-type: none"><li>• Croisière adaptative à pleine vitesse</li></ul>
<b>Système de navigation par satellite</b>	<ul style="list-style-type: none"><li>•</li></ul>
<b>Niveau d'assistance à la conduite</b>	<ul style="list-style-type: none"><li>• L2</li></ul>
<b>Centrage de voie</b>	<ul style="list-style-type: none"><li>•</li></ul>
<b>Marque de la carte</b>	<ul style="list-style-type: none"><li>• Gaud</li></ul>
<b>Navigation en temps réel AR</b>	<ul style="list-style-type: none"><li>○(USD 603)</li></ul>
<b>Assistance au stationnement</b>	<ul style="list-style-type: none"><li>•</li></ul>

## Éclairage extérieur

<b>Source de lumière de croisement</b>	<ul style="list-style-type: none"><li>• LED</li></ul>
<b>Source lumineuse de feux de route</b>	<ul style="list-style-type: none"><li>• LED</li></ul>
<b>Feux de jour à LED</b>	<ul style="list-style-type: none"><li>•</li></ul>
<b>Feux de route et de croisement adaptatifs</b>	<ul style="list-style-type: none"><li>•</li></ul>
<b>Phares automatiques</b>	<ul style="list-style-type: none"><li>•</li></ul>
<b>Phares réglables en hauteur</b>	<ul style="list-style-type: none"><li>•</li></ul>
<b>Délai d'extinction des phares</b>	<ul style="list-style-type: none"><li>•</li></ul>
<b>Caractéristiques d'éclairage</b>	<ul style="list-style-type: none"><li>• Phares MULTIBEAM LED</li></ul>
<b>Allumer les phares</b>	<ul style="list-style-type: none"><li>•</li></ul>

## Rétroviseurs extérieurs

<b>Fonction rétroviseur extérieur</b>	<ul style="list-style-type: none"><li>• Réglage électrique; • pliage électrique; • mémoire du rétroviseur; • chauffage du rétroviseur; • retournement automatique; • pliage automatique de la voiture de verrouillage; • anti-éblouissement automatique</li></ul>
---------------------------------------	---

## Apparence/antivol

<b>Matériau de la jante</b>	<ul style="list-style-type: none"><li>• Alliage d'aluminium</li></ul>
<b>Antidémarrage électronique du moteur</b>	<ul style="list-style-type: none"><li>•</li></ul>

## Apparence/antivol (suite)

<b>Système de verrouillage centralisé dans la voiture</b>	•
<b>Type de clé</b>	• Clé de télécommande
<b>Système de démarrage sans clé</b>	•
<b>Fonction d'entrée sans clé</b>	• Véhicule complet
<b>Kit d'apparence</b>	• Style sportif
<b>Coffre mains libres</b>	○(USD 88)
<b>Fonction de démarrage à distance</b>	•
<b>Conception de porte sans cadre</b>	•

## Puits de lumière/Verre

<b>Type de toit ouvrant</b>	• Peut ouvrir la lucarne panoramique
<b>Vitres électriques avant/arrière</b>	• Avant/arrière •
<b>Fonction de levage de vitre à une touche</b>	• Véhicule complet
<b>Fonction anti-pincement de fenêtre</b>	•
<b>Miroir de maquillage pour voiture</b>	• Lumière de conduite principale; • Lumière de copilote
<b>Essuie-glace arrière</b>	-
<b>Fonction d'essuie-glace avec capteur de pluie</b>	• Induction des précipitations

## Couleur intérieure et extérieure

<b>Couleur extérieure</b>	Noir cosmique #110C0A Blanc sous-dimension #DEDEDE
<b>Couleur intérieure</b>	Noir Rouge classique #000000 #9B1C29

## Volant/rétroviseur intérieur

<b>Matériau du volant</b>	• Alcantara/flip la fourrure
<b>Réglage de la position du volant</b>	• Ajustement manuel de haut en bas
<b>Volant multifonction</b>	•
<b>Volant chauffant</b>	-
<b>Mémoire du volant</b>	-
<b>Écran d'affichage de l'ordinateur de bord</b>	• Couleur

## Volant/rétroviseur intérieur (suite)

<b>Tableau de bord LCD complet</b>	<ul style="list-style-type: none"><li>•</li></ul>
<b>Taille de l'instrument LCD</b>	<ul style="list-style-type: none"><li>• 10.25 pouces</li></ul>
<b>Fonction rétroviseur intérieur</b>	<ul style="list-style-type: none"><li>• Antiéblouissement automatique</li></ul>
<b>Changement de vitesse</b>	<ul style="list-style-type: none"><li>• Changement de vitesse électronique</li></ul>
<b>Affichage numérique tête haute HUD</b>	<ul style="list-style-type: none"><li>•</li></ul>
<b>Dispositif ETC</b>	○(USD 441)
<b>Palettes de changement de vitesse au volant</b>	<ul style="list-style-type: none"><li>•</li></ul>

## Configuration intelligente

<b>Services de voiture connectée</b>	<ul style="list-style-type: none"><li>•</li></ul>
<b>Mises à jour OTA</b>	<ul style="list-style-type: none"><li>•</li></ul>
<b>Réseau 4G/5G</b>	<ul style="list-style-type: none"><li>•4G</li></ul>
<b>Fonction à distance de l'application mobile</b>	<ul style="list-style-type: none"><li>• Contrôle des portes; • Démarrage du véhicule; • Contrôle de l'état du véhicule/diagnostic; • Localisation du véhicule / recherche du véhicule</li></ul>

## Contrôle de la conduite

<b>Commutateur de mode de conduite</b>	<ul style="list-style-type: none"><li>• Sport; • Standard/Confort; • Neige; • Personnalisé/Personnalisation</li></ul>
<b>Stationnement automatique</b>	<ul style="list-style-type: none"><li>•</li></ul>
<b>Aide au démarrage en côte</b>	<ul style="list-style-type: none"><li>•</li></ul>
<b>Fonction de suspension variable</b>	<ul style="list-style-type: none"><li>• Réglage de l'amortissement de suspension</li></ul>
<b>Rapport de direction variable</b>	<ul style="list-style-type: none"><li>•</li></ul>
<b>Technologie de démarrage et d'arrêt du moteur</b>	<ul style="list-style-type: none"><li>•</li></ul>

## Matériel de conduite

<b>Radar de stationnement avant/arrière</b>	<ul style="list-style-type: none"><li>• Avant/arrière •</li></ul>
<b>Système de caméras d'aide à la conduite</b>	<ul style="list-style-type: none"><li>• Caméra de recul; ○ Système de vision panoramique à 360° (USD 882)</li></ul>

## Matériel de conduite (suite)

<b>Caméra de perception frontale</b>	• Double yeux
<b>Nombre de caméras</b>	• 3; ○ 6
<b>Nombre de radars à ultrasons</b>	• 12

## Recharge en voiture

<b>Port multimédia/de chargement</b>	• Type-C
<b>Nombre de ports USB/ Type-C</b>	• 2 avant/1 arrière
<b>Fonction de chargement sans fil pour téléphone portable</b>	○ Première rangée (USD 294)

---

"●" = Équipement de série

"\_" = Non disponible

"○" = Équipement en option.

Remarque : Il s'agit de véhicules du marché chinois. La couverture de garantie n'est pas disponible en dehors de la Chine.