

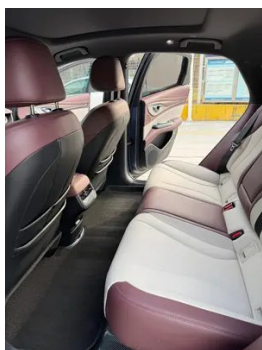
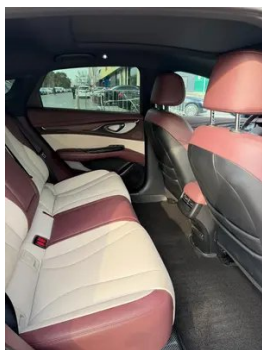
Отчет о Деталях Автомобиля

BYD Seal 2024 Версия славы DM-i 1.5L 121KM
Премиальная комплектация

Основная Информация

Марка	BYD
Пробег	29,000 km
Цвет	Синий
Первая регистрация	2024-03-01
Количество передач	0

Изображения Автомобиля





Состояние Автомобиля

1. Внутренняя сторона правой стойки С, Деформация.

Информация о Конфигурации

Информация о модели

Наименование модели	BYD Seal 2024 Версия славы DM-i 1.5L 121km Премиальная комплектация
Дата выпуска	2024.02

Основные параметры

Класс автомобиля	Автомобиль среднего размера
Тип энергии	Подключаемый гибридный электромобиль (PHEV)
Максимальная мощность (кВт)	81
Максимальный крутящий момент (Н·м)	135
Трансмиссия	Бесступенчатая трансмиссия E-CVT
Тип кузова	Седан
Двигатель	1.5L 110 лошадиных сил L4
Габариты (Д×Ш×В) (мм)	4980*1890*1495
Разгон 0-100 км/ч (с)	8.2
Максимальная скорость (км/ч)	180
Снаряженная масса (кг)	1830
Полная масса (кг)	2205

Основные параметры (продолжение)

Запас хода на электротяге по NEDC (км)	121
Электродвигатель (л.с.)	197
Запас хода по циклу WLTC (км)	100
Расход топлива при разряженной батарее (л/100км)	4.8
Расход топлива по циклу WLTP (л/100км)	1.08

двигатель

Модель двигателя	BYD472QA
Рабочий объем (мл)	1498
Рабочий объем (л)	1.5
Тип впуска	Естественный вдох
Компоновка цилиндров	L
Количество цилиндров	4
Клапанов на цилиндр	4
Степень сжатия	15.5
Газораспределительный механизм	DOHC
Максимальная мощность (л.с.)	110
Обороты максимальной мощности (об/мин)	6000
Обороты максимального крутящего момента (об/мин)	4500
Максимальная полезная мощность (кВт)	78
Октановое число	№ 92.
Система подачи топлива	Многоточечный электрический впрыск
Материал головки блока цилиндров	Алюминиевый сплав
Материал блока цилиндров	Алюминиевый сплав
Компоновка двигателя	Горизонтальное

двигатель (продолжение)

Технологии, специфичные для двигателей	Цикл Аткинсона
--	----------------

Электродвигатель

Тип двигателя	Постоянные магниты/ синхронизация
Суммарная мощность электродвигателей (кВт)	145
Суммарный крутящий момент электродвигателей (Н·м)	325
Макс. мощность переднего электродвигателя (кВт)	145
Макс. крутящий момент переднего электродвигателя (Н·м)	325
Количество приводных двигателей	Одномоторный
Компоновка электродвигателей	Передняя
Тип батареи	Литий-железо-фосфатные батареи
Емкость батареи (кВт·ч)	17.6
Суммарная мощность электродвигателей (л.с.)	197
Производитель ячеек батареи	Фёди
Функция быстрой зарядки	Поддержка
Расположение порта медленной зарядки	Правая задняя сторона автомобиля
Гарантийная политика для владельцев Sandian впервые	Пожизненная гарантия/ неэксплуатация (условия освобождения от ответственности являются официальными)
Расположение порта быстрой зарядки	Правая задняя сторона автомобиля
Мощность внешнего переменного тока разряда (кВт)	3.3
Предыдущая марка двигателя	Биэйд

Электродвигатель (продолжение)

Модель переднего двигателя	TZ220XYE
Мощность быстрой зарядки (кВт)	38
Уникальная технология аккумулятора	Лезвие батареи

Экран/Система

Центральный экран управления цветной	<ul style="list-style-type: none">• Сенсорный ЖК-экран
Размер экрана информационно-развлекательной системы	<ul style="list-style-type: none">• 15,6 дюйма
Bluetooth/Автомобильный телефон	<ul style="list-style-type: none">•
Система управления с распознаванием голоса	<ul style="list-style-type: none">• Мультимедийная система;• навигация;• телефон;• кондиционер
Распознавание голосового пробуждения по региону	<ul style="list-style-type: none">• Четыре области
Интеллектуальная система автомобиля	<ul style="list-style-type: none">• DiLink
Магазин приложений	<ul style="list-style-type: none">•
Слово для пробуждения голосового помощника	<ul style="list-style-type: none">• Привет, Ди
Голосовое пробуждение без слов	<ul style="list-style-type: none">•
Вращающийся большой экран	<ul style="list-style-type: none">•

Тело

Длина (мм)	4980
Ширина (мм)	1890
Высота (мм)	1495
Колесная база (мм)	2900
Передняя колея (мм)	1640
Задняя колея (мм)	1650
Тип открывания дверей	Открытая дверь
Количество дверей	4
Количество мест	5

Тело (продолжение)

Объем топливного бака (л)	50
Объем багажника (л)	-
Коэффициент аэродинамического сопротивления (Cd)	-
Угол въезда (°)	13
Угол съезда (°)	15
Минимальный радиус поворота (м)	5.6

Коробка передач

Аббревиатура	Бесступенчатая трансмиссия E-CVT
Количество передач	Бесступенчатая трансмиссия
Тип трансмиссии	Электронная бесступенчатая трансмиссия (E-CVT)

Рулевое управление шасси

Тип привода	Переднемоторный, переднеприводный (FF)
Тип передней подвески	Независимая подвеска McPherson
Тип задней подвески	Независимая подвеска с пятью звенками
Тип усилителя руля	Электрический усилитель
Строение тела	Несущая

Конфигурация сидений

Материал сидений	• Имитация кожи
Регулировка основного сиденья	• Регулировка вперед и назад; • регулировка спинки; • регулировка высоты (4 стороны); • поддержка талии (4 стороны)
Метод регулировки совместного сиденья	• Регулировка вперед и назад; • регулировка спинки; • регулировка высоты (2 стороны); • поддержка талии (4 стороны)
Электрорегулировка сиденья водителя и пассажира	Мастер •/Заместитель •
Функции передних сидений	• Отопление; • вентиляция

Конфигурация сидений (продолжение)

Кнопки регулировки заднего сиденья переднего пассажира	-
Заднее сиденье складное	• Пропорциональное опускание
Передний/задний центральный подлокотник	До •/после •
Задний подстаканник	•

Активная безопасность

Антиблокировочная система (ABS)	•
Электронное распределение тормозных усилий (EBD/CBC)	•
Система экстренного торможения (EBA/BAS/BA)	•
Система контроля тяги (ASR/TCS/TRC)	•
Система курсовой устойчивости (ESC/ESP/DSC)	•
Система контроля давления в шинах (TPMS)	• Отображение давления в шинах
Система напоминания о ремне безопасности	• Весь автомобиль
Крепления ISOFIX для детских кресел	•
Система предупреждения о съезде с полосы (LDWS)	•
Система автономного экстренного торможения (АЕВ)	•
Система обнаружения усталости водителя	-
Система предупреждения о лобовом столкновении (FCW)	•

Активная безопасность (продолжение)

Система предупреждения о заднем столкновении	•
Предупреждение о низкой скорости	•
Система экстренного вызова (eCall)	•
Встроенный видеорегистратор	•
Система предупреждения при открытии двери (DOW)	•

Кондиционер/холодильник

Метод регулирования температуры в системе кондиционирования воздуха	• Автоматический кондиционер
Независимая система климат-контроля для задних пассажиров	-
Вентиляционные отверстия на задних сиденьях	•
Контроль температурной зоны	•
Автомобильный очиститель воздуха	•
Салонный фильтр PM2.5	•
Мониторинг качества воздуха	•

Пассивная безопасность

Подушка безопасности водителя/пассажира	Мастер •/Заместитель •
Передние/задние боковые подушки безопасности	До •/после •
Подушки безопасности для защиты головы спереди/сзади (шторки безопасности)	До •/после •
Подушка безопасности для колена	• Коленная подушка безопасности водителя

Колесный тормоз

Тип передних тормозов	Вентиляционный диск
-----------------------	---------------------

Колесный тормоз (продолжение)

Тип задних тормозов	Дисковый
Тип стояночного тормоза	Электронный стоячий автомобиль
Размер передних шин	225/50 R18
Размер задних шин	225/50 R18
Размер запасного колеса	Инструменты для ремонта шин

Аудио/Внутреннее освещение

Количество говорящих	• 8 рогов
Внутреннее окружающее освещение	• Многоцветный
Сенсорный свет для чтения	•

Функции вождения

Навигационный дисплей дорожной информации	•
Помощь в удержании полосы движения	•
Система помощи при движении по полосе	•
Система круиз-контроля	• Адаптивный круиз на полной скорости
Спутниковая навигационная система	•
Уровень помощи при вождении	• L2
Система предупреждения о поперечном движении сзади	•
Центрирование полосы движения	•
Распознавание дорожных знаков	•
Карта Бренда	• Gaud
Дистанционная парковка	•
Помощь при парковке	-

Внешнее освещение

Источник света ближнего света	• LED
Источник света дальнего света	• LED

Внешнее освещение (продолжение)

Светодиодные дневные ходовые огни	•
Адаптивный дальний и ближний свет	•
Автоматические фары	•
Регулируемые по высоте фары	•
Задержка выключения фар	•
Лампа указателя поворота	•

Внешние зеркала

Функция внешнего зеркала	• Электрическая регулировка; • электрический складной; • обогрев зеркал заднего вида; • автоматический складной замок автомобиля
--------------------------	--

Внешний вид/противоугонное

Материал обода	• Алюминиевый сплав
Электрический багажник	•
Электронный иммобилайзер двигателя	•
Центральный замок в автомобиле	•
Тип ключа	• Ключ дистанционного управления; • ключ Bluetooth; • ключ NFC/RFID
Система бесключевого запуска	•
Функция бесключевого доступа	• Передний ряд
Бесконтактное открывание багажника	•
Электрическая память положения багажника	•
Функция удаленного запуска	•
Предварительный прогрев аккумулятора	•
Скрытая электрическая дверная ручка	•
Выброс наружу	•

Мансардное окно/стекло

Тип люка	<ul style="list-style-type: none">• Панорамный люк можно открыть
Передние/задние электрические стеклоподъемники	До •/после •
Функция подъема окна одним нажатием	<ul style="list-style-type: none">• Весь автомобиль
Функция защиты от заземления окон	<ul style="list-style-type: none">•
Автомобильное зеркало для макияжа	<ul style="list-style-type: none">• Освещение главного водителя;• освещение второго пилота
Задний дворник	-
Функция стеклоочистителя с датчиком дождя	<ul style="list-style-type: none">• Индуктивный тип дождя
Заднее боковое защитное стекло	<ul style="list-style-type: none">•
Многослойное звукоизолирующее стекло бокового окна	<ul style="list-style-type: none">• Передний ряд

Цвет интерьера и экстерьера

Цвет кузова	Теплый табачный чай #F0F0F0 Атлантида серый #55728C Северный ледяной синий #879DB2 Аврора белый #FFFFFF Призрак красный #674D5E Черный черный #000000
Цвет салона	Потоковое серое #C4C6CA Красавишно-красный #674D5E

Рулевое колесо/внутреннее зеркало

Материал рулевого колеса	<ul style="list-style-type: none">• Кора
Регулировка положения рулевого колеса	<ul style="list-style-type: none">• Ручная регулировка вверх и вниз
Многофункциональное рулевое колесо	<ul style="list-style-type: none">•
Подогрев рулевого колеса	-
Память рулевого колеса	-
Экран дисплея маршрутного компьютера	<ul style="list-style-type: none">• Цвет
Полностью ЖК-панель приборов	<ul style="list-style-type: none">•

Рулевое колесо/внутреннее зеркало (продолжение)

Размер ЖК-дисплея	<ul style="list-style-type: none">• 10,25 дюйма
Функция внутреннего зеркала заднего вида	<ul style="list-style-type: none">• Автоматическая антибликовая
Переключение передач	<ul style="list-style-type: none">• Переключение электронного переключения

Интеллектуальная конфигурация

Сервисы подключенного автомобиля	<ul style="list-style-type: none">•
Обновления по воздуху (ОТА)	<ul style="list-style-type: none">•
Сеть 4G/5G	<ul style="list-style-type: none">•5G
Функция удаленного управления через мобильное приложение	<ul style="list-style-type: none">• Управление дверями; • Запуск автомобиля; • Управление зарядкой; • Управление климат-контролем; • Проверка состояния автомобиля/диагностика; • Сервисы для владельца (зарядные станции, АЗС, парковки и т. д.); • Запись на обслуживание/ремонт
Точки доступа Wi-Fi	<ul style="list-style-type: none">•

Контроль вождения

Переключатель режима движения	<ul style="list-style-type: none">• Спорт; • экономичный; • стандарт/комфорт; • снег
Автоматическая парковка	<ul style="list-style-type: none">•
Помощь при трогании на подъеме	<ul style="list-style-type: none">•
Система рекуперации энергии	<ul style="list-style-type: none">•

Приводное оборудование

Передний/задний парковочный радар	До •/после •
Система видеопомощи при вождении	<ul style="list-style-type: none">• 360-градусное панорамное изображение
Количество камер	<ul style="list-style-type: none">• 5
Количество ультразвуковых радаров	<ul style="list-style-type: none">• 6
Прозрачный корпус/540-градусное изображение	<ul style="list-style-type: none">•

Приводное оборудование (продолжение)

Количество радаров миллиметрового диапазона	• 3
--	-----

Зарядка в автомобиле

Мультимедийный/ зарядный порт	•USB;•Type-C
Количество портов USB/ Type-C	• 2 в первом ряду/2 в заднем ряду
Функция беспроводной зарядки мобильного телефона	• Передний ряд
Максимальная мощность зарядки USB/ Type-C	•60W
Мощность беспроводной зарядки мобильного телефона	•50W

"●" = Стандартное оборудование

"_" = Недоступно

"○" = Опциональное оборудование.

Примечание: Это автомобили для китайского рынка.
Гарантийное покрытие недоступно за пределами Китая.