

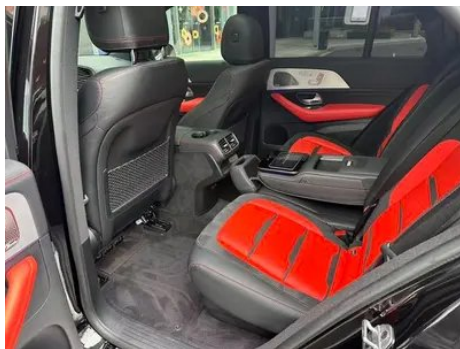
Rapport de Détail du Véhicule

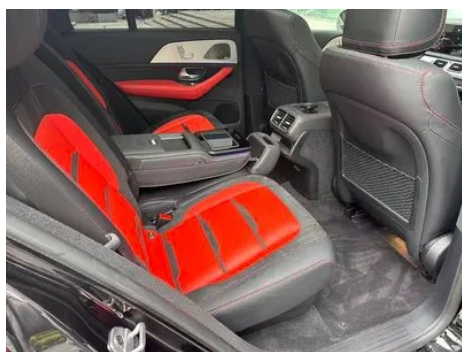
**Mercedes-Benz GLE AMG 2022 AMG GLE 53
4MATIC**

Informations de Base

Marque	Mercedes-Benz
Kilométrage	57,000 km
Couleur	Noir
Première immatriculation	2021-11-01
Nombre de transferts	0

Images du Véhicule





État du Véhicule

1. Aile arrière droite, Déformation. 2. Berceau avant, Traces de démontage.

Informations de Configuration

Informations sur le modèle

Nom du modèle	Mercedes-Benz GLE AMG 2022 AMG GLE 53 4MATIC
Date de lancement	2021.12

Paramètres de base

Catégorie du véhicule	SUV de taille et taille
Type d'énergie	Essence + système hybride léger 48V
Puissance maximale (kW)	320
Couple maximal (N·m)	520
Transmission	9 bras auto-intégré
Type de carrosserie	SUV
Moteur	3.0T 435 chevaux L6
Dimensions (L×I×H) (mm)	4948*2015*1782

Paramètres de base (suite)

Accélération 0-100 km/h (s)	5.5
Vitesse maximale (km/h)	250
Poids à vide (kg)	2404
Poids total autorisé en charge (kg)	3150
Consommation mixte WLTP (L/100 km)	10.72

moteur

Référence moteur	256 930
Cylindrée (mL)	2999
Cylindrée (L)	3.0
Type d'admission	Turbo électrique suralimenté
Configuration des cylindres	L
Nombre de cylindres	6
Soupapes par cylindre	4
Distribution	DOHC
Puissance maximale (ch)	435
Régime de puissance maxi (tr/min)	5500-6100
Régime de couple maxi (tr/min)	1800-5800
Puissance nette maximale (kW)	320
Indice d'octane	Numéro 95
Système d'alimentation	Pulvérisation directe
Matériau de culasse	Alliage d'aluminium
Matériau de bloc-moteur	Alliage d'aluminium
Disposition du moteur	Vertical

Écran/Système

Écran couleur de contrôle central	<ul style="list-style-type: none">• Écran LCD tactile
Taille de l'écran d'infodivertissement	<ul style="list-style-type: none">• 12.3 pouces
Bluetooth/Téléphone embarqué	<ul style="list-style-type: none">•

Écran/Système (suite)

Intégration/Mise en miroir de smartphone	<ul style="list-style-type: none">• Prise en charge de CarPlay;• Prise en charge de CarLife;• Prise en charge d'Android Auto
Système de contrôle de reconnaissance vocale	<ul style="list-style-type: none">• Système multimédia;• Navigation;• Téléphone;• Climatisation
Système intelligent embarqué	<ul style="list-style-type: none">• MBUX
Commande multimédia arrière	<ul style="list-style-type: none">•
Contrôle gestuel	<ul style="list-style-type: none">•

Corps

Longueur (mm)	4948
Largeur (mm)	2015
Hauteur (mm)	1782
Empattement (mm)	2995
Voie avant (mm)	-
Voie arrière (mm)	-
Type d'ouverture des portes	Porte battante
Nombre de portes	5
Nombre de places	5
Capacité du réservoir (L)	85
Volume du coffre (L)	-
Coefficient de traînée (Cx)	-
Angle d'attaque (°)	24.2
Angle de fuite (°)	22.8

Boîte de vitesse

Abréviation	9 bras auto-intégré
Nombre de rapports	9
Type de transmission	Transmission automatique avec mode manuel (AT)

Direction du châssis

Type de transmission	Moteur avant, transmission intégrale (F-AWD)
Quatre roues motrices	Quad Drive
Structure différentielle centrale	Embrayage multi-feuilles

Direction du châssis (suite)

Type de suspension avant	Suspension indépendante à double bras
Type de suspension arrière	Suspension indépendante multi-bras
Type de direction assistée	Aide électrique
Structure du corps	Chargé

Configuration des sièges

Matériau des sièges	<ul style="list-style-type: none">• Ceau véritable
Réglage du siège principal	<ul style="list-style-type: none">• Ajustement avant et arrière; • Ajustement du dossier; • Ajustement haut et bas (4 direction); • Ajustement du support des jambes; • Soutien de la taille (4 direction)
Méthode de réglage du siège arrière	<ul style="list-style-type: none">• Ajustement avant et arrière; • Ajustement du dossier; • Ajustement haut et bas (4 direction); • Ajustement du support des jambes; • Soutien de la taille (4 direction)
Réglage électrique du siège conducteur et du siège passager	Principal •/Vice •
Fonctions des sièges avant	<ul style="list-style-type: none">• Chauffage; ○ Ventilation (USD 1,544)
Fonction mémoire du siège électrique	<ul style="list-style-type: none">• Position de conducteur; • position de copilote
Boutons de réglage arrière du siège passager avant	<ul style="list-style-type: none">•
Réglage du siège de la deuxième rangée	<ul style="list-style-type: none">• Ajustement avant et arrière; • Réglage du dossier
Banquette arrière rabattable	<ul style="list-style-type: none">• La proportion est abaissée
Accoudoir central avant/arrière	<ul style="list-style-type: none">• Avant/arrière •
Porte-gobelet arrière	<ul style="list-style-type: none">•
Sièges de style sportif	<ul style="list-style-type: none">•
Disposition des sièges	○ 2-3-2(USD 1,882)
Sièges arrière rabattables électriquement	<ul style="list-style-type: none">•

Configuration des sièges (suite)

Sièges de deuxième rangée réglables électriquement	•
---	---

Sécurité active

Système antiblocage des roues (ABS)	•
Répartiteur électronique de freinage (EBD/CBC)	•
Système d'assistance au freinage (EBA/BAS/BA)	•
Système antipatinage (ASR/TCS/TRC)	•
Contrôle électronique de stabilité (ESC/ESP/DSC)	•
Système de surveillance de la pression des pneus (TPMS)	• Affichage de la pression des pneus
Avertisseur de ceinture de sécurité	• Première rangée
Fixations ISOFIX pour siège enfant	•
Système d'avertissement de franchissement de ligne (LDWS)	•
Système de freinage d'urgence autonome (AEB)	•
Détection de fatigue du conducteur	•
Alerte de collision frontale (FCW)	•
Système d'appel d'urgence (eCall)	•
Caméra embarquée intégrée	○(USD 353)

Climatisation/réfrigérateur

Méthode de contrôle de la température de la climatisation	• Climatisation automatique
Climatisation indépendante arrière	○(USD 1,397)
Bouches d'aération des sièges arrière	•

Climatisation/réfrigérateur (suite)

Contrôle de zone de température	•
Purificateur d'air pour voiture	•
Filtre PM2.5 d'habitacle	•
Générateur d'ions négatifs	○
Dispositif de parfum pour voiture	○

Sécurité passive

Airbag conducteur/passager	Principal •/Vice •
Airbags latéraux avant/arrière	• Avant/arrière •
Airbags de tête avant/arrière (airbags rideaux)	• Avant/arrière •

Frein de roue

Type de freins avant	Ventilation à disque
Type de freins arrière	Ventilation à disque
Type de frein de stationnement	Voiture de stationnement électronique
Dimensions des pneus avant	275/45 R21
Dimensions des pneus arrière	315/40 R21
Dimensions de la roue de secours	Aucun

Audio/Éclairage intérieur

Nom de marque du haut-parleur	• Burmester Voices of Berlin
Nombre de locuteurs	•13 haut-parleurs
Éclairage d'ambiance intérieur	• 64 couleurs

Fonctions de conduite

Affichage des informations de trafic de navigation	•
Assistance de voie	•
Système d'assistance au maintien de la voie	•

Fonctions de conduite (suite)

Système de régulateur de vitesse	• Croisière à vitesse fixe; ○ Croisière adaptative à pleine vitesse
Système de navigation par satellite	•
Niveau d'assistance à la conduite	○L2
Centrage de voie	•
Reconnaissance des panneaux de signalisation routière	○
Marque de la carte	• Gaud
Navigation en temps réel AR	○(USD 691)
Assistance au stationnement	•
Assistance au changement de voie	○

Éclairage extérieur

Source de lumière de croisement	•LED
Source lumineuse de feux de route	•LED
Feux de jour à LED	•
Feux de route et de croisement adaptatifs	•
Phares automatiques	•
Phares réglables en hauteur	•
Délai d'extinction des phares	•
Caractéristiques d'éclairage	○ Multi-faisceaux géométriques (USD 1,691)
Allumer les phares	○
Clignotant	•

Rétroviseurs extérieurs

Fonction rétroviseur extérieur	• Réglage électrique; • pliage électrique; • mémoire du rétroviseur; • chauffage du rétroviseur; • retournement automatique; • pliage automatique de la voiture de verrouillage; • anti-éblouissement automatique
---------------------------------------	---

Apparence/antivol

Matériau de la jante	• Alliage d'aluminium
Coffre électrique	•
Antidémarrage électronique du moteur	•
Système de verrouillage centralisé dans la voiture	•
Type de clé	• Clé de télécommande
Système de démarrage sans clé	•
Fonction d'entrée sans clé	• Toute la voiture
Kit d'apparence	• Style sportif
Coffre mains libres	•
Mémoire de position du coffre électrique	•
Galerie de toit	•
Fonction de démarrage à distance	•
Pédales latérales	• Fixe

Puits de lumière/Verre

Type de toit ouvrant	• Peut ouvrir la lucarne panoramique
Vitres électriques avant/arrière	• Avant/arrière •
Fonction de levage de vitre à une touche	• Toute la voiture
Fonction anti-pincement de fenêtre	•
Miroir de maquillage pour voiture	• Lumière de conduite principale; • Lumière de copilote
Essuie-glace arrière	•
Fonction d'essuie-glace avec capteur de pluie	• Induction des précipitations

Couleur intérieure et extérieure

Couleur extérieure	Yao Rock Black: #000000; Grand-mère Stone Green: #064A38; Arctique Blanc: #FFFFFF; Haosha Silver: #9696969B; Moonstone gris: #616661; eau silicium alun et calcite bleu: #485470; noir: #000000; bleu saphir: #263963; zircon rouge: #A82B31; argent: #B9B9B9; Diamant blanc: #EFEFEA
---------------------------	---

Couleur intérieure et extérieure (suite)

Couleur intérieure	Noir: #000000; noir/truffe brun: #000000/#5A5556; noir/piment rouge: #000000/#7D302F
---------------------------	--

Volant/rétroviseur intérieur

Matériau du volant	• Ceau véritable
Réglage de la position du volant	• Réglage électrique de haut en bas
Volant multifonction	•
Volant chauffant	-
Mémoire du volant	•
Écran d'affichage de l'ordinateur de bord	• Couleur
Tableau de bord LCD complet	•
Taille de l'instrument LCD	• 12.3 pouces
Fonction rétroviseur intérieur	• Antiéblouissement automatique
Changement de vitesse	• Changement de vitesse électronique
Affichage numérique tête haute HUD	○(USD 2,279)
Dispositif ETC	○(USD 441)
Palettes de changement de vitesse au volant	•

Configuration intelligente

Services de voiture connectée	•
Mises à jour OTA	•
Réseau 4G/5G	•4G
Fonction à distance de l'application mobile	• Contrôle de la porte; • démarrage du véhicule; • requête/diagnostic de l'état du véhicule; • positionnement du véhicule/ recherche de voiture

Contrôle de la conduite

Commutateur de mode de conduite	• Sport; • Standard/Confort; • Hors route; • Neige; • Personnalisation/ Personnalisation
Stationnement automatique	•
Descente en pente raide	•

Contrôle de la conduite (suite)

Aide au démarrage en côte	<ul style="list-style-type: none">•
Système de récupération d'énergie	<ul style="list-style-type: none">•
Fonction de suspension variable	<ul style="list-style-type: none">• Réglage souple et dur de la suspension;• Réglage de la hauteur de la suspension
Suspension pneumatique	<ul style="list-style-type: none">•
Rapport de direction variable	<ul style="list-style-type: none">•
Technologie de démarrage et d'arrêt du moteur	<ul style="list-style-type: none">•

Matériel de conduite

Radar de stationnement avant/arrière	<ul style="list-style-type: none">• Avant/arrière •
Système de caméras d'aide à la conduite	<ul style="list-style-type: none">• Image panoramique à 360 degrés

Recharge en voiture

Port multimédia/de chargement	<ul style="list-style-type: none">• Type-C
Nombre de ports USB/ Type-C	<ul style="list-style-type: none">• 3 avant/2 arrière
Fonction de chargement sans fil pour téléphone portable	<ul style="list-style-type: none">○ Première rangée (USD 353);• rangée arrière
Prise de courant 12 V dans le coffre à bagages	<ul style="list-style-type: none">•

Forfait optionnel

Forfait optionnel	Ensemble de sélection AMG 1(USD 2,618; y compris: système d'échappement haute performance AMG, unité de commande AMG); Ensemble de sélection AMG 2(USD 5,118; comprend: composants de nuit AMG, 55,9 cm (22 pouces) roues de forgeage de rayons croisés AMG)
--------------------------	--

"●" = Équipement de série

"□" = Non disponible

"○" = Équipement en option.

Remarque : Il s'agit de véhicules du marché chinois. La couverture de garantie n'est pas disponible en dehors de la Chine.