

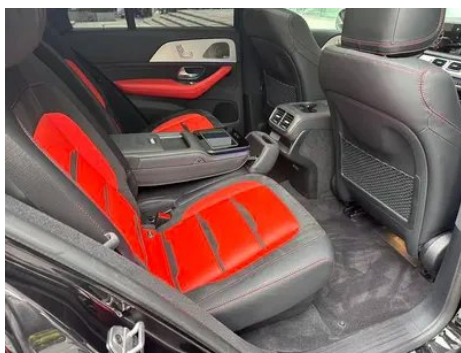
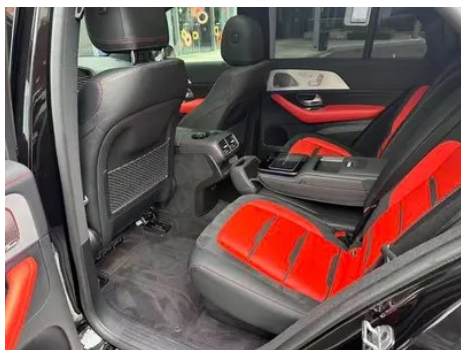
Отчет о Деталях Автомобиля

Mercedes-Benz GLE AMG 2022 AMG GLE 53
4MATIC

Основная Информация

Марка	Mercedes-Benz
Пробег	57,000 km
Цвет	Черный
Первая регистрация	2021-11-01
Количество передач	0

Изображения Автомобиля





Состояние Автомобиля

1. Правая задняя боковина, Деформация. 2. Передний подрамник, Следы демонтажа.

Информация о Конфигурации

Информация о модели

Наименование модели	Mercedes-Benz GLE AMG 2022 AMG GLE 53 4MATIC
Дата выпуска	2021.12

Основные параметры

Класс автомобиля	Внегабаритный внедорожник
Тип энергии	Бензин + 48В мягкая гибридная система
Максимальная мощность (кВт)	320
Максимальный крутящий момент (Н·м)	520
Трансмиссия	9-ступенчатая автоматическая коробка передач с ручным режимом
Тип кузова	SUV
Двигатель	3,0 Т 435 лошадиных сил L6
Габариты (Д×Ш×В) (мм)	4948*2015*1782
Разгон 0-100 км/ч (с)	5.5
Максимальная скорость (км/ч)	250
Снаряженная масса (кг)	2404

Основные параметры (продолжение)

Полная масса (кг)	3150
Расход топлива по циклу WLTP (л/100км)	10.72

двигатель

Модель двигателя	256 930
Рабочий объем (мл)	2999
Рабочий объем (л)	3.0
Тип впуска	Электрический наддув с турбонаддувом
Компоновка цилиндров	L
Количество цилиндров	6
Клапанов на цилиндр	4
Газораспределительный механизм	DOHC
Максимальная мощность (л.с.)	435
Обороты максимальной мощности (об/мин)	5500-6100
Обороты максимального крутящего момента (об/мин)	1800-5800
Максимальная полезная мощность (кВт)	320
Октановое число	Номер 95
Система подачи топлива	Прямой впрыск
Материал головки блока цилиндров	Алюминиевый сплав
Материал блока цилиндров	Алюминиевый сплав
Компоновка двигателя	Вертикальное

Экран/Система

Центральный экран управления цветной	<ul style="list-style-type: none">• Сенсорный ЖК-экран
Размер экрана информационно-развлекательной системы	<ul style="list-style-type: none">• 12,3 дюйма
Bluetooth/Автомобильный телефон	<ul style="list-style-type: none">•

Экран/Система (продолжение)

Интеграция смартфона/Зеркалирование	<ul style="list-style-type: none">• Поддержка CarPlay;• Поддержка CarLife;• Поддержка Android Auto
Система управления с распознаванием голоса	<ul style="list-style-type: none">• Мультимедийная система;• навигация;• телефон;• кондиционер
Интеллектуальная система автомобиля	<ul style="list-style-type: none">• MBUX
Управление мультимедиа сзади	<ul style="list-style-type: none">•
Управление жестами	<ul style="list-style-type: none">•

Тело

Длина (мм)	4948
Ширина (мм)	2015
Высота (мм)	1782
Колесная база (мм)	2995
Передняя колея (мм)	-
Задняя колея (мм)	-
Тип открывания дверей	Открытая дверь
Количество дверей	5
Количество мест	5
Объем топливного бака (л)	85
Объем багажника (л)	-
Коэффициент аэродинамического сопротивления (Cd)	-
Угол въезда (°)	24.2
Угол съезда (°)	22.8

Коробка передач

Аббревиатура	9-ступенчатая автоматическая коробка передач с ручным режимом
Количество передач	9
Тип трансмиссии	Автоматическая коробка передач с ручным режимом (AT)

Рулевое управление шасси

Тип привода	Переднемоторный, полноприводный (F-AWD)
--------------------	---

Рулевое управление шасси (продолжение)

Полный привод	Полный полный привод
Центральная дифференциальная структура	Многодисковое сцепление
Тип передней подвески	Независимая подвеска с двумя поперечными рычагами
Тип задней подвески	Множатная независимая подвеска
Тип усилителя руля	Электрический усилитель
Строение тела	Несущая

Конфигурация сидений

Материал сидений	<ul style="list-style-type: none">• Натуральная кожа
Регулировка основного сиденья	<ul style="list-style-type: none">• Регулировка вперед и назад; • регулировка спинки; • регулировка высоты (4 стороны); • регулировка опоры для ног; • поддержка талии (4 стороны)
Метод регулировки совместного сиденья	<ul style="list-style-type: none">• Регулировка вперед и назад; • регулировка спинки; • регулировка высоты (4 стороны); • регулировка опоры для ног; • поддержка талии (4 стороны)
Электрорегулировка сиденья водителя и пассажира	Мастер •/Заместитель •
Функции передних сидений	<ul style="list-style-type: none">• Нагрев; ○ Вентиляция (USD 1,544)
Функция памяти электрических сидений	<ul style="list-style-type: none">• Место водителя; • место второго пилота
Кнопки регулировки заднего сиденья переднего пассажира	<ul style="list-style-type: none">•
Регулировка сидений второго ряда	<ul style="list-style-type: none">• Регулировка вперед и назад; • регулировка спинки
Заднее сиденье складное	<ul style="list-style-type: none">• Пропорциональное опускание
Передний/задний центральный подлокотник	До •/после •
Задний подстаканник	<ul style="list-style-type: none">•
Сиденья спортивного типа	<ul style="list-style-type: none">•

Конфигурация сидений (продолжение)

Расположение сидений	○ 2-3-2(USD 1,882)
Электропривод складывания задних сидений	•
Электрорегулировка сидений второго ряда	•

Активная безопасность

Антиблокировочная система (ABS)	•
Электронное распределение тормозных усилий (EBD/CBC)	•
Система экстренного торможения (EBA/BAS/BA)	•
Система контроля тяги (ASR/TCS/TRC)	•
Система курсовой устойчивости (ESC/ESP/DSC)	•
Система контроля давления в шинах (TPMS)	• Отображение давления в шинах
Система напоминания о ремне безопасности	• Передний ряд
Крепления ISOFIX для детских кресел	•
Система предупреждения о съезде с полосы (LDWS)	•
Система автономного экстренного торможения (AEB)	•
Система обнаружения усталости водителя	•
Система предупреждения о лобовом столкновении (FCW)	•
Система экстренного вызова (eCall)	•
Встроенный видеорегиистратор	○(USD 353)

Кондиционер/холодильник

Кондиционер/холодильник (продолжение)

Метод регулирования температуры в системе кондиционирования воздуха	• Автоматический кондиционер
Независимая система климат-контроля для задних пассажиров	○(USD 1,397)
Вентиляционные отверстия на задних сиденьях	•
Контроль температурной зоны	•
Автомобильный очиститель воздуха	•
Салонный фильтр PM2.5	•
Генератор отрицательных ионов	○
Устройство для ароматизации автомобиля	○

Пассивная безопасность

Подушка безопасности водителя/пассажира	Мастер •/Заместитель •
Передние/задние боковые подушки безопасности	До •/после •
Подушки безопасности для защиты головы спереди/сзади (шторки безопасности)	До •/после •

Колесный тормоз

Тип передних тормозов	Вентиляционный диск
Тип задних тормозов	Вентиляционный диск
Тип стояночного тормоза	Электронный стоячий автомобиль
Размер передних шин	275/45 R21
Размер задних шин	315/40 R21
Размер запасного колеса	Нет.

Аудио/Внутреннее освещение

Название бренда динамика	• Burmester Voices of Berlin
Количество говорящих	•13 динамиков

Аудио/Внутреннее освещение (продолжение)

Внутреннее окружающее освещение	• 64 цвета
---------------------------------	------------

Функции вождения

Навигационный дисплей дорожной информации	•
Помощь в удержании полосы движения	•
Система помощи при движении по полосе	•
Система круиз-контроля	• Круиз с фиксированной скоростью; ○ Адаптивный круиз на полной скорости
Спутниковая навигационная система	•
Уровень помощи при вождении	○L2
Центрирование полосы движения	•
Распознавание дорожных знаков	○
Карта Бренда	• Gaud
Навигация в реальном времени с дополненной реальностью	○(USD 691)
Помощь при парковке	•
Помощь при смене полосы движения	○

Внешнее освещение

Источник света ближнего света	•LED
Источник света дальнего света	•LED
Светодиодные дневные ходовые огни	•
Адаптивный дальний и ближний свет	•
Автоматические фары	•
Регулируемые по высоте фары	•
Задержка выключения фар	•

Внешнее освещение (продолжение)

Особенности освещения	○ Геометрический многолучевой луч (USD 1,691)
Поворот фар	○
Лампа указателя поворота	•

Внешние зеркала

Функция внешнего зеркала	• Электрическая регулировка; • Электрический складной; • Память зеркала заднего вида; • Нагрев зеркала заднего вида; • Автоматический поворот;
---------------------------------	--

Внешний вид/противоугонное

Материал обода	• Алюминиевый сплав
Электрический багажник	•
Электронный иммобилайзер двигателя	•
Центральный замок в автомобиле	•
Тип ключа	• Ключ дистанционного управления
Система бесключевого запуска	•
Функция бесключевого доступа	• Вся машина
Внешний вид комплекта	• Спортивный стиль
Бесконтактное открывание багажника	•
Электрическая память положения багажника	•
Багажник на крышу	•
Функция удаленного запуска	•
Боковые педали	• Фиксированный

Мансардное окно/стекло

Тип люка	• Панорамный люк можно открыть
Передние/задние электрические стеклоподъемники	До •/после •
Функция подъема окна одним нажатием	• Вся машина

Мансардное окно/стекло (продолжение)

Функция защиты от заземления окон	<ul style="list-style-type: none">•
Автомобильное зеркало для макияжа	<ul style="list-style-type: none">• Освещение главного водителя;• освещение второго пилота
Задний дворник	<ul style="list-style-type: none">•
Функция стеклоочистителя с датчиком дождя	<ul style="list-style-type: none">• Индуктивный тип дождя

Цвет интерьера и экстерьера

Цвет кузова	Черная скала: #000000; Бабушкин камень зеленый: #064A38; Арктический белый: #FFFFFF; Хао Ша Серебро: #96969B; Лунный камень серый: #616661; Водный силиконовый квасцовый камень синий: #485470; Черный: #000000; сапфельный синий: #263963; циркон красный: # циркон красный: # A82B31; # B9B9B9; Алмазный белый: # EFEBEA
Цвет салона	Черный: #000000; черный/трюфель коричневый: #000000/#5A5556; черный/перец красный: #000000/#7D302F

Рулевое колесо/внутреннее зеркало

Материал рулевого колеса	<ul style="list-style-type: none">• Натуральная кожа
Регулировка положения рулевого колеса	<ul style="list-style-type: none">• Электрическая регулировка вверх и вниз
Многофункциональное рулевое колесо	<ul style="list-style-type: none">•
Подогрев рулевого колеса	-
Память рулевого колеса	<ul style="list-style-type: none">•
Экран дисплея маршрутного компьютера	<ul style="list-style-type: none">• Цвет
Полностью ЖК-панель приборов	<ul style="list-style-type: none">•
Размер ЖК-дисплея	<ul style="list-style-type: none">• 12,3 дюйма
Функция внутреннего зеркала заднего вида	<ul style="list-style-type: none">• Автоматическая антибликовая
Переключение передач	<ul style="list-style-type: none">• Электронное переключение передач

Рулевое колесо/внутреннее зеркало (продолжение)

Цифровой дисплей HUD Head Up	○(USD 2,279)
Устройство ETC	○(USD 441)
Подрулевые лепестки переключения передач	•

Интеллектуальная конфигурация

Сервисы подключенного автомобиля	•
Обновления по воздуху (ОТА)	•
Сеть 4G/5G	•4G
Функция удаленного управления через мобильное приложение	• Управление дверью; • запуск автомобиля; • запрос состояния автомобиля/диагностика; • позиционирование автомобиля/ поиск автомобиля

Контроль вождения

Переключатель режима движения	• Спорт; • стандарт/комфорт; • бездорожье; • снег; • пользовательские/ персонализированные
Автоматическая парковка	•
Крутой спуск по склону	•
Помощь при трогании на подъеме	•
Система рекуперации энергии	•
Функция переменной подвески	• Мягкая и жесткая регулировка подвески; • регулировка высоты и высоты подвески
Пневматическая подвеска	•
Переменное передаточное отношение рулевого управления	•
Технология запуска и остановки двигателя	•

Приводное оборудование

Передний/задний парковочный радар	До •/после •
-----------------------------------	--------------

Приводное оборудование (продолжение)

Система видеопомощи при вождении	• 360-градусное панорамное изображение
---	--

Зарядка в автомобиле

Мультимедийный/зарядный порт	•Type-C
Количество портов USB/Type-C	• 3 в первом ряду/2 в заднем ряду
Функция беспроводной зарядки мобильного телефона	○ Передний ряд (USD 353); задний ряд
Розетка 12 В в багажном отделении	•

Дополнительный пакет

Дополнительный пакет	AMG Select Set 1(USD 2,618; в том числе: высокопроизводительная выхлопная система AMG, блок управления AMG);AMG Select Set 2(USD 5,118; в том числе: AMG Night Component, 55,9 см (22 дюйма)
-----------------------------	--

"●" = Стандартное оборудование

"_" = Недоступно

"○" = Опциональное оборудование.

Примечание: Это автомобили для китайского рынка.
Гарантийное покрытие недоступно за пределами Китая.