

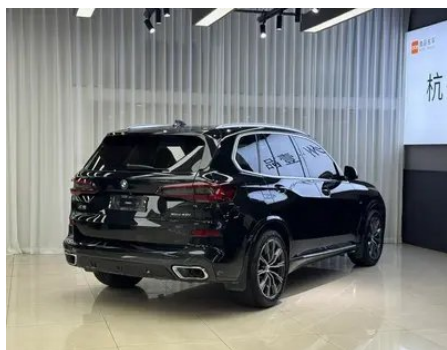
Rapport de Détail du Véhicule

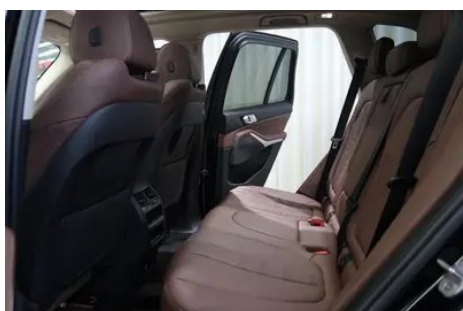
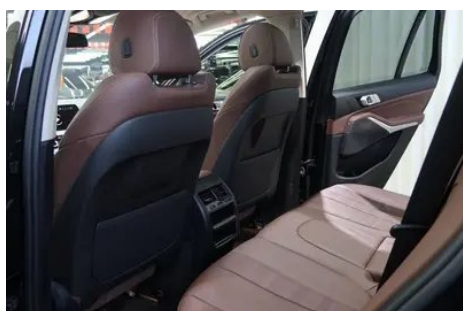
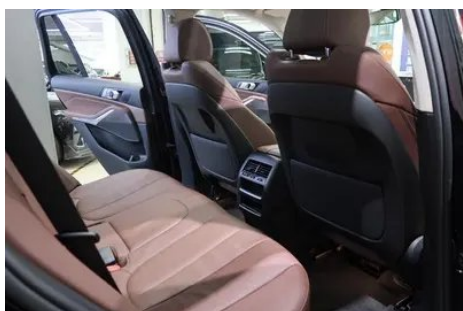
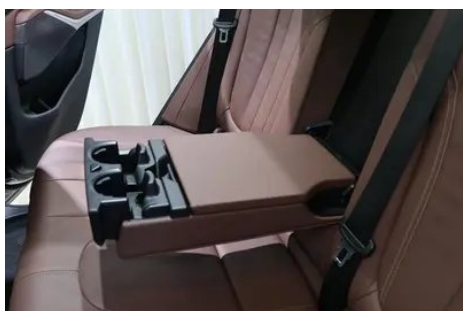
BMW X5 2021 xDrive30i X Ensemble de conception

Informations de Base

Marque	BMW
Kilométrage	76,000 km
Couleur	Noir
Première immatriculation	2021-02-01
Nombre de transferts	1

Images du Véhicule





État du Véhicule

1. Éléments de carrosserie métalliques d'origine avec peinture d'usine.

Informations de Configuration

Informations sur le modèle

Nom du modèle	BMW X5 2021 xDrive30i X Ensemble de conception
----------------------	---

Informations sur le modèle (suite)

Date de lancement	2020.10
--------------------------	---------

Paramètres de base

Catégorie du véhicule	SUV de taille et taille
Type d'énergie	Essence
Puissance maximale (kW)	195
Couple maximal (N·m)	400
Transmission	8 bras auto-intégré
Type de carrosserie	SUV
Moteur	2.0T 265 chevaux L4
Dimensions (L×I×H) (mm)	4930*2004*1776
Accélération 0-100 km/h (s)	6.9
Vitesse maximale (km/h)	225
Poids à vide (kg)	-
Poids total autorisé en charge (kg)	-
Consommation mixte NEDC (L/100 km)	7.9

moteur

Référence moteur	B48B20B
Cylindrée (mL)	1998
Cylindrée (L)	2.0
Type d'admission	Turbo
Configuration des cylindres	L
Nombre de cylindres	4
Soupapes par cylindre	4
Distribution	DOHC
Puissance maximale (ch)	265
Régime de puissance maxi (tr/min)	5000-6000
Régime de couple maxi (tr/min)	1550-4500
Puissance nette maximale (kW)	195
Indice d'octane	Numéro 95
Système d'alimentation	Pulvérisation directe

moteur (suite)

Matériau de culasse	Alliage d'aluminium
Matériau de bloc-moteur	Alliage d'aluminium
Disposition du moteur	Vertical

Écran/Système

Écran couleur de contrôle central	<ul style="list-style-type: none">• Écran LCD tactile
Taille de l'écran d'infodivertissement	<ul style="list-style-type: none">• 12.3 pouces
Bluetooth/Téléphone embarqué	<ul style="list-style-type: none">•
Intégration/Mise en miroir de smartphone	<ul style="list-style-type: none">• Prise en charge de CarPlay;• Prise en charge de CarLife
Système de contrôle de reconnaissance vocale	<ul style="list-style-type: none">• Système multimédia;• Navigation;• Téléphone
Contrôle gestuel	○(USD 471)

Corps

Longueur (mm)	4930
Largeur (mm)	2004
Hauteur (mm)	1776
Empattement (mm)	2975
Voie avant (mm)	-
Voie arrière (mm)	-
Type d'ouverture des portes	-
Nombre de portes	5
Nombre de places	5
Capacité du réservoir (L)	83
Volume du coffre (L)	-
Coefficient de traînée (Cx)	-

Boîte de vitesse

Abréviation	8 bras auto-intégré
Nombre de rapports	8
Type de transmission	Transmission automatique avec mode manuel (AT)

Direction du châssis

Type de transmission	Moteur avant, transmission intégrale (F-AWD)
-----------------------------	--

Direction du châssis (suite)

Quatre roues motrices	Quatre roues motrices en temps opportun
Structure différentielle centrale	Embrayage multi-feuilles
Type de suspension avant	Suspension indépendante à double bras
Type de suspension arrière	Suspension indépendante multi-bras
Type de direction assistée	Aide électrique
Structure du corps	Chargé

Configuration des sièges

Matériau des sièges	• Ceau véritable
Réglage du siège principal	• Réglage avant et arrière; • Réglage du dossier; • Réglage haut et bas (4 direction); ○ Réglage des épaules; • Réglage des jambes; ○ Soutien de la taille (4 direction)
Méthode de réglage du siège arrière	• Réglage avant et arrière; • Réglage du dossier; • Réglage haut et bas (4 direction); ○ Réglage des épaules; • Réglage des jambes; ○ Soutien de la taille (4 direction)
Réglage électrique du siège conducteur et du siège passager	Principal •/Vice •
Fonctions des sièges avant	• Chauffage; ○ Ventilation
Fonction mémoire du siège électrique	• Position de conducteur
Boutons de réglage arrière du siège passager avant	-
Banquette arrière rabattable	• La proportion est abaissée
Accoudoir central avant/arrière	• Avant/arrière •
Porte-gobelet arrière	•
Fonctions des sièges de la deuxième rangée	○ Chauffage
Sièges de style sportif	•
Porte-gobelet chauffant/refroidissant	○ Chauffage/réfrigération (USD 397)

Sécurité active

Sécurité active (suite)

Système antiblocage des roues (ABS)	•
Répartiteur électronique de freinage (EBD/CBC)	•
Système d'assistance au freinage (EBA/BAS/BA)	•
Système antipatinage (ASR/TCS/TRC)	•
Contrôle électronique de stabilité (ESC/ESP/DSC)	•
Système de surveillance de la pression des pneus (TPMS)	• Affichage de la pression des pneus
Avertisseur de ceinture de sécurité	• Première rangée
Fixations ISOFIX pour siège enfant	•
Système d'avertissement de franchissement de ligne (LDWS)	○
Système de freinage d'urgence autonome (AEB)	•
Détection de fatigue du conducteur	•
Système d'appel d'urgence (eCall)	•
Caméra embarquée intégrée	○

Climatisation/réfrigérateur

Méthode de contrôle de la température de la climatisation	• Climatisation automatique
Climatisation indépendante arrière	○(USD 1,118)
Bouches d'aération des sièges arrière	•
Contrôle de zone de température	•
Purificateur d'air pour voiture	-
Filtre PM2.5 d'habitacle	•

Climatisation/réfrigérateur (suite)

Générateur d'ions négatifs	•
Dispositif de parfum pour voiture	○(USD 588)

Sécurité passive

Airbag conducteur/passager	Principal •/Vice •
Airbags latéraux avant/arrière	Avant •/arrière-
Airbags de tête avant/arrière (airbags rideaux)	• Avant/arrière •
Pneus run-flat	•

Frein de roue

Type de freins avant	Ventilation à disque
Type de freins arrière	Ventilation à disque
Type de frein de stationnement	Voiture de stationnement électronique
Dimensions des pneus avant	275/45 R20
Dimensions des pneus arrière	305/40 R20
Dimensions de la roue de secours	Aucun

Audio/Éclairage intérieur

Nom de marque du haut-parleur	○Harman/Kardon; ○Bowers & Wilkins (USD 7,941)
Nombre de locuteurs	• 12 haut-parleurs; ○ 16 haut-parleurs
Éclairage d'ambiance intérieur	• Multicolore

Fonctions de conduite

Affichage des informations de trafic de navigation	•
Assistance de voie	○
Système d'assistance au maintien de la voie	○
Système de régulateur de vitesse	• Croisière à vitesse fixe; ○ Croisière adaptative à pleine vitesse (USD 1,279)

Fonctions de conduite (suite)

Système de navigation par satellite	•
Alerte de trafic transversal arrière	○
Reconnaissance des panneaux de signalisation routière	○
Assistance au stationnement	•

Éclairage extérieur

Source de lumière de croisement	•LED
Source lumineuse de feux de route	• LED;○ Laser (USD 1,471)
Feux de jour à LED	•
Feux de route et de croisement adaptatifs	○
Phares automatiques	•
Feux de brouillard avant	•LED
Phares réglables en hauteur	•
Délai d'extinction des phares	•
Allumer les phares	•

Rétroviseurs extérieurs

Fonction rétroviseur extérieur	• Réglage électrique; • pliage électrique; • mémoire du rétroviseur; • chauffage du rétroviseur; • retournement automatique; • pliage automatique de la voiture de verrouillage; • anti-éblouissement automatique
---------------------------------------	---

Apparence/antivol

Matériau de la jante	• Alliage d'aluminium
Coffre électrique	•
Antidémarrage électronique du moteur	•
Système de verrouillage centralisé dans la voiture	•
Type de clé	• Clé de télécommande
Système de démarrage sans clé	•

Apparence/antivol (suite)

Fonction d'entrée sans clé	• Toute la voiture
Coffre mains libres	•
Mémoire de position du coffre électrique	•
Galerie de toit	•
Fonction de démarrage à distance	○
calandre fermée active	•
Fermeture électrique des portes	○ Toute la voiture (USD 1,029)

Puits de lumière/Verre

Type de toit ouvrant	• Peut ouvrir la lucarne panoramique
Vitres électriques avant/arrière	• Avant/arrière •
Fonction de levage de vitre à une touche	• Toute la voiture
Fonction anti-pincement de fenêtre	•
Miroir de maquillage pour voiture	• Lumière de conduite principale; • Lumière de copilote
Essuie-glace arrière	•
Fonction d'essuie-glace avec capteur de pluie	• Induction des précipitations
Pare-soleil pour lunette arrière	○ Manuel (USD 471)

Couleur intérieure et extérieure

Couleur extérieure	Grey de Manhattan: # 97838C; Gem Green: #242224; Danquan Stone Blue: # 05526E; Polar Grey: # 40454B; Mineral White: # E7E7E7; Quantum Blue: # 0A4F8B; Mystic Grey: # 3C3C3C; améthyste: # 7C509D
Couleur intérieure	Noir/Café: #000000/# C8916E; noir: #000000; noir/cognac couleur: #000000/# E48233; noir/truffe brun: #000000/#5E1706; noir/blanc ivoire: #000000/# FFFFFFFF

Volant/rétroviseur intérieur

Matériau du volant	• Ceau véritable
Réglage de la position du volant	• Réglage électrique de haut en bas

Volant/rétroviseur intérieur (suite)

Volant multifonction	•
Volant chauffant	○
Mémoire du volant	•
Écran d'affichage de l'ordinateur de bord	• Couleur
Tableau de bord LCD complet	•
Taille de l'instrument LCD	• 12.3 pouces
Fonction rétroviseur intérieur	• Antiéblouissement automatique
Affichage numérique tête haute HUD	○(USD 2,309)

Configuration intelligente

Services de voiture connectée	•
Mises à jour OTA	•

Contrôle de la conduite

Commutateur de mode de conduite	• Sport; • Économie; • Norme/Confort
Stationnement automatique	•
Descente en pente raide	•
Aide au démarrage en côte	•
Rapport de direction variable	•
Technologie de démarrage et d'arrêt du moteur	•

Matériel de conduite

Radar de stationnement avant/arrière	• Avant/arrière •
Système de caméras d'aide à la conduite	• Caméra de recul; ○ Système de caméra panoramique 360°

Recharge en voiture

Port multimédia/de chargement	•USB;•Type-C
Nombre de ports USB/Type-C	• 2 dans la première rangée; ○ 2 dans la première rangée/2 dans la rangée arrière (USD 368)

Recharge en voiture (suite)

Fonction de chargement sans fil pour téléphone portable	○ Première rangée
Prise de courant 12 V dans le coffre à bagages	•

Forfait optionnel

Forfait optionnel	Ensemble d'hiver (USD 1,324; y compris: fonction de chauffage des sièges avant et arrière, composant de chauffage confortable avant); kit de confort (USD 1,397; comprend: démarrage du moteur à distance, système d'assistance au stationnement automatique Plus (y compris des images de stationnement 3D à longue distance, image de stationnement panoramique à 360 degrés, place de stationnement automatique, aide à la marche arrière, etc.), enregistreur de voiture BMW); kit de divertissement (USD 1,544; y compris: système audio haut de gamme Harman/kardon, recharge sans fil pour téléphone portable, hotspot WiFi)
--------------------------	---

"●" = Équipement de série

"-" = Non disponible

"○" = Équipement en option.

Remarque : Il s'agit de véhicules du marché chinois. La couverture de garantie n'est pas disponible en dehors de la Chine.