

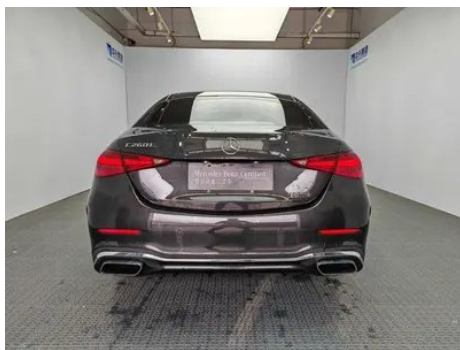
# Отчет о Деталях Автомобиля

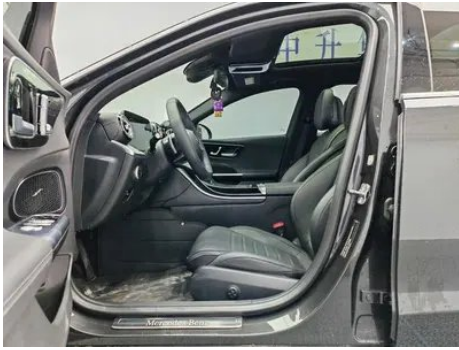
Mercedes-Benz C-Class 2024 C 260 L  
Спортивная версия

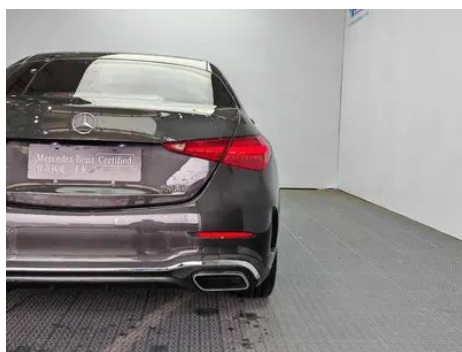
## Основная Информация

Марка	Mercedes-Benz
Пробег	20,700 km
Цвет	Тёмно-серый
Первая регистрация	2024-08-01
Количество передач	0

## Изображения Автомобиля







## Состояние Автомобиля

1. Правый верхний боковой лонжерон, Ремонт лакокрасочного покрытия. 2. Правая задняя дверь, Ремонт лакокрасочного покрытия, Кузовной ремонт. 3. Правая задняя боковина, Ремонт лакокрасочного покрытия, Кузовной ремонт.

## Информация о Конфигурации

### Информация о модели

Наименование модели	Mercedes-Benz C-Class 2024 C 260 L Спортивная версия
Дата выпуска	2023.10

### Основные параметры

Класс автомобиля	Автомобиль среднего размера
Тип энергии	Бензин + 48В мягкая гибридная система
Максимальная мощность (кВт)	150
Максимальный крутящий момент (Н·м)	300
Трансмиссия	9-ступенчатая автоматическая коробка передач с ручным режимом
Тип кузова	Седан
Двигатель	1,5 л 204 лошадиные силы L4
Габариты (Д×Ш×В) (мм)	4882*1820*1461
Разгон 0-100 км/ч (с)	7.8
Максимальная скорость (км/ч)	236
Снаряженная масса (кг)	1760
Полная масса (кг)	2260
Расход топлива по циклу WLTP (л/100км)	6.45

### двигатель

Модель двигателя	254 915
Рабочий объем (мл)	1496

## двигатель (продолжение)

<b>Рабочий объем (л)</b>	1.5
<b>Тип впуска</b>	Турбонаддув
<b>Компоновка цилиндров</b>	L
<b>Количество цилиндров</b>	4
<b>Клапанов на цилиндр</b>	4
<b>Газораспределительный механизм</b>	DOHC
<b>Максимальная мощность (л.с.)</b>	204
<b>Обороты максимальной мощности (об/мин)</b>	6100
<b>Обороты максимального крутящего момента (об/мин)</b>	1800-4000
<b>Максимальная полезная мощность (кВт)</b>	150
<b>Октановое число</b>	Номер 95
<b>Система подачи топлива</b>	Прямой впрыск
<b>Материал головки блока цилиндров</b>	Алюминиевый сплав
<b>Материал блока цилиндров</b>	Алюминиевый сплав
<b>Компоновка двигателя</b>	Вертикальное

## Экран/Система

<b>Центральный экран управления цветной</b>	<ul style="list-style-type: none"><li>• Сенсорный ЖК-экран</li></ul>
<b>Размер экрана информационно-развлекательной системы</b>	<ul style="list-style-type: none"><li>• 11,9 дюйма</li></ul>
<b>Bluetooth/Автомобильный телефон</b>	<ul style="list-style-type: none"><li>•</li></ul>
<b>Интеграция смартфона/Зеркалирование</b>	<ul style="list-style-type: none"><li>• Поддержка CarPlay;</li><li>• Поддержка Android Auto</li></ul>
<b>Система управления с распознаванием голоса</b>	<ul style="list-style-type: none"><li>• Мультимедийная система;</li><li>• навигация;</li><li>• телефон;</li><li>• кондиционер</li></ul>
<b>Распознавание голосового пробуждения по региону</b>	<ul style="list-style-type: none"><li>• Двойная зона</li></ul>

## Экран/Система (продолжение)

<b>Интеллектуальная система автомобиля</b>	•MBUX
<b>Голосовое пробуждение без слов</b>	•
<b>Непрерывное распознавание речи</b>	•

## Тело

<b>Длина (мм)</b>	4882
<b>Ширина (мм)</b>	1820
<b>Высота (мм)</b>	1461
<b>Колесная база (мм)</b>	2954
<b>Передняя колея (мм)</b>	1589
<b>Задняя колея (мм)</b>	1563
<b>Тип открывания дверей</b>	Открытая дверь
<b>Количество дверей</b>	4
<b>Количество мест</b>	5
<b>Объем топливного бака (л)</b>	66
<b>Объем багажника (л)</b>	455
<b>Коэффициент аэродинамического сопротивления (Cd)</b>	-
<b>Угол въезда (°)</b>	15
<b>Угол съезда (°)</b>	18

## Коробка передач

<b>Аббревиатура</b>	9-ступенчатая автоматическая коробка передач с ручным режимом
<b>Количество передач</b>	9
<b>Тип трансмиссии</b>	Автоматическая коробка передач с ручным режимом (AT)

## Рулевое управление шасси

<b>Тип привода</b>	Переднемоторный, заднеприводный (FR)
<b>Тип передней подвески</b>	Множатная независимая подвеска
<b>Тип задней подвески</b>	Множатная независимая подвеска
<b>Тип усилителя руля</b>	Электрический усилитель

## Рулевое управление шасси (продолжение)

Строение тела	Несущая
---------------	---------

## Конфигурация сидений

Материал сидений	<input type="radio"/> Натуральная кожа (USD 1,618); <input type="checkbox"/> имитация кожи
Регулировка основного сиденья	<ul style="list-style-type: none"><li>• Регулировка вперед и назад;</li><li>• регулировка спинки;</li><li>• регулировка высоты (4 стороны);</li><li>• регулировка опоры для ног;</li><li>• поддержка талии (4 стороны)</li></ul>
Метод регулировки совместного сиденья	<ul style="list-style-type: none"><li>• Регулировка вперед и назад;</li><li>• регулировка спинки;</li><li>• регулировка высоты (4 стороны);</li><li>• регулировка опоры для ног;</li><li>• поддержка талии (4 стороны)</li></ul>
Электрорегулировка сиденья водителя и пассажира	Мастер <input type="checkbox"/> /Заместитель <input type="checkbox"/>
Функции передних сидений	<input type="radio"/> Отопление (USD 441); <input type="radio"/> Вентиляция (USD 1,441)
Функция памяти электрических сидений	<input type="radio"/> Водительское положение (USD 441)
Кнопки регулировки заднего сиденья переднего пассажира	<ul style="list-style-type: none"><li>•</li></ul>
Передний/задний центральный подлокотник	До <input type="checkbox"/> /после <input type="checkbox"/>
Задний подстаканник	<ul style="list-style-type: none"><li>•</li></ul>
Функции сидений второго ряда	<input type="radio"/> Отопление (USD 441)
Сиденья спортивного типа	<ul style="list-style-type: none"><li>•</li></ul>

## Активная безопасность

Антиблокировочная система (ABS)	<ul style="list-style-type: none"><li>•</li></ul>
Электронное распределение тормозных усилий (EBD/СВС)	<ul style="list-style-type: none"><li>•</li></ul>
Система экстренного торможения (EBA/BAS/BA)	<ul style="list-style-type: none"><li>•</li></ul>

## Активная безопасность (продолжение)

<b>Система контроля тяги (ASR/TCS/TRC)</b>	<ul style="list-style-type: none"><li>•</li></ul>
<b>Система курсовой устойчивости (ESC/ESP/DSC)</b>	<ul style="list-style-type: none"><li>•</li></ul>
<b>Система контроля давления в шинах (TPMS)</b>	<ul style="list-style-type: none"><li>• Отображение давления в шинах</li></ul>
<b>Система напоминания о ремне безопасности</b>	<ul style="list-style-type: none"><li>• Вся машина</li></ul>
<b>Крепления ISOFIX для детских кресел</b>	<ul style="list-style-type: none"><li>•</li></ul>
<b>Система предупреждения о съезде с полосы (LDWS)</b>	<ul style="list-style-type: none"><li>•</li></ul>
<b>Система автономного экстренного торможения (АЕВ)</b>	<ul style="list-style-type: none"><li>•</li></ul>
<b>Система обнаружения усталости водителя</b>	<ul style="list-style-type: none"><li>•</li></ul>
<b>Система предупреждения о лобовом столкновении (FCW)</b>	<ul style="list-style-type: none"><li>•</li></ul>
<b>Система экстренного вызова (eCall)</b>	<ul style="list-style-type: none"><li>•</li></ul>
<b>Встроенный видеорегиистратор</b>	<ul style="list-style-type: none"><li>•</li></ul>

## Кондиционер/холодильник

<b>Метод регулирования температуры в системе кондиционирования воздуха</b>	<ul style="list-style-type: none"><li>• Автоматический кондиционер</li></ul>
<b>Независимая система климат-контроля для задних пассажиров</b>	-
<b>Вентиляционные отверстия на задних сиденьях</b>	<ul style="list-style-type: none"><li>•</li></ul>
<b>Контроль температурной зоны</b>	<ul style="list-style-type: none"><li>•</li></ul>
<b>Автомобильный очиститель воздуха</b>	<ul style="list-style-type: none"><li>•</li></ul>
<b>Салонный фильтр PM2.5</b>	<ul style="list-style-type: none"><li>•</li></ul>

## Кондиционер/холодильник (продолжение)

Генератор отрицательных ионов	<input type="radio"/>
Устройство для ароматизации автомобиля	<input type="radio"/>

## Пассивная безопасность

Подушка безопасности водителя/пассажира	Мастер •/Заместитель •
Передние/задние боковые подушки безопасности	До •/после-
Подушки безопасности для защиты головы спереди/сзади (шторки безопасности)	До •/после •
Подушка безопасности для колена	• Главная подушка безопасности
Пассивная защита пешеходов	•

## Колесный тормоз

Тип передних тормозов	Вентиляционный диск
Тип задних тормозов	Вентиляционный диск
Тип стояночного тормоза	Электронный стоячий автомобиль
Размер передних шин	225/45 R18
Размер задних шин	255/40 R18
Размер запасного колеса	Нет.

## Аудио/Внутреннее освещение

Название бренда динамика	<input type="radio"/> Burmester Берлинское звучание (USD 1,174)
Количество говорящих	• 5 рогов; <input type="radio"/> 15 рогов
Внутреннее окружающее освещение	• 64 цвета

## Функции вождения

Навигационный дисплей дорожной информации	•
Помощь в удержании полосы движения	<input type="radio"/>
Система помощи при движении по полосе	•
Система круиз-контроля	• Адаптивный круиз на полной скорости

## Функции вождения (продолжение)

Спутниковая навигационная система	•
Уровень помощи при вождении	•L2
Центрирование полосы движения	○
Распознавание дорожных знаков	○
Карта Бренда	• Gaud
Навигация в реальном времени с дополненной реальностью	○(USD 441)
Помощь при парковке	•
Помощь при смене полосы движения	○

## Внешнее освещение

Источник света ближнего света	•LED
Источник света дальнего света	•LED
Светодиодные дневные ходовые огни	•
Адаптивный дальний и ближний свет	•
Автоматические фары	•
Регулируемые по высоте фары	•
Задержка выключения фар	•
Особенности освещения	○ Пиксельный стиль (USD 2,353)
Поворот фар	○

## Внешние зеркала

Функция внешнего зеркала	• Электрическая регулировка; • Электрический складной; • Нагрев зеркал заднего вида; ○ Автоматический поворот заднего хода; • Автоматический складной замок; ○ Автоматический анти-ослепительный
--------------------------	--

## Внешний вид/противоугольное

Материал обода	• Алюминиевый сплав
Электрический багажник	○(USD 382)

## Внешний вид/противоугонное (продолжение)

Электронный иммобилайзер двигателя	<ul style="list-style-type: none"><li>•</li></ul>
Центральный замок в автомобиле	<ul style="list-style-type: none"><li>•</li></ul>
Тип ключа	<ul style="list-style-type: none"><li>• Ключ дистанционного управления</li></ul>
Система бесключевого запуска	<ul style="list-style-type: none"><li>•</li></ul>
Функция бесключевого доступа	<ul style="list-style-type: none"><li><input type="radio"/> Весь автомобиль (USD 1,103)</li></ul>
Внешний вид комплекта	<ul style="list-style-type: none"><li>• Спортивный стиль</li></ul>
Бесконтактное открывание багажника	<ul style="list-style-type: none"><li><input type="radio"/></li></ul>
Функция удаленного запуска	<ul style="list-style-type: none"><li>•</li></ul>

## Мансардное окно/стекло

Тип люка	<ul style="list-style-type: none"><li>• Секционный электрический люк</li></ul>
Передние/задние электрические стеклоподъемники	До •/после •
Функция подъема окна одним нажатием	<ul style="list-style-type: none"><li>• Вся машина</li></ul>
Функция защиты от заземления окон	<ul style="list-style-type: none"><li>•</li></ul>
Автомобильное зеркало для макияжа	<ul style="list-style-type: none"><li>• Освещение главного водителя;</li><li>• освещение второго пилота</li></ul>
Задний дворник	-
Функция стеклоочистителя с датчиком дождя	<ul style="list-style-type: none"><li>• Индуктивный тип дождя</li></ul>

## Цвет интерьера и экстерьера

Цвет кузова	Арктический белый: # F4F4F4; Фритимический белый: # E6E6E6; Графитовый серый: #4E5158; Сосновый зеленый: #193A48; Морская ночь синий: #143882; Лава красный: # B52E39; Пространственное серебро: # ACAE; Черная скала: #000000
-------------	---

## Цвет интерьера и экстерьера (продолжение)

<b>Цвет салона</b>	Черный: #000000; Черный/охра коричневый: #000000/#773B34; Черный/Пламенный красный: #000000/#621C27; Черный/Масchiato бежевый: #000000/#D4D0CF; Черный/Титановый Золотой Серый: #000000/#2C2D31
--------------------	---

## Рулевое колесо/внутреннее зеркало

<b>Материал рулевого колеса</b>	<ul style="list-style-type: none"><li>• Натуральная кожа</li></ul>
<b>Регулировка положения рулевого колеса</b>	<ul style="list-style-type: none"><li>• Ручная регулировка вверх и вниз</li></ul>
<b>Многофункциональное рулевое колесо</b>	<ul style="list-style-type: none"><li>•</li></ul>
<b>Подогрев рулевого колеса</b>	-
<b>Память рулевого колеса</b>	-
<b>Экран дисплея маршрутного компьютера</b>	<ul style="list-style-type: none"><li>• Цвет</li></ul>
<b>Полностью ЖК-панель приборов</b>	<ul style="list-style-type: none"><li>•</li></ul>
<b>Размер ЖК-дисплея</b>	<ul style="list-style-type: none"><li>• 12,3 дюйма</li></ul>
<b>Функция внутреннего зеркала заднего вида</b>	<ul style="list-style-type: none"><li>• Ручное антибликовое покрытие;</li><li>○ Автоматическое антибликовое покрытие</li></ul>
<b>Переключение передач</b>	<ul style="list-style-type: none"><li>• Электронное переключение передач</li></ul>
<b>Цифровой дисплей HUD Head Up</b>	○(USD 1,324)
<b>Устройство ETC</b>	○(USD 441)
<b>Подрулевые лепестки переключения передач</b>	<ul style="list-style-type: none"><li>•</li></ul>

## Интеллектуальная конфигурация

<b>Сервисы подключенного автомобиля</b>	<ul style="list-style-type: none"><li>•</li></ul>
<b>Обновления по воздуху (ОТА)</b>	<ul style="list-style-type: none"><li>•</li></ul>
<b>Сеть 4G/5G</b>	<ul style="list-style-type: none"><li>•4G</li></ul>

## Интеллектуальная конфигурация (продолжение)

<b>Функция удаленного управления через мобильное приложение</b>	<ul style="list-style-type: none"><li>• Управление дверью;</li><li>• запуск автомобиля;</li><li>• запрос состояния автомобиля/диагностика;</li><li>• позиционирование автомобиля/поиск автомобиля</li></ul>
---	---

## Контроль вождения

<b>Переключатель режима движения</b>	<ul style="list-style-type: none"><li>• Спорт;</li><li>• экономичный;</li><li>• стандарт/комфорт</li></ul>
<b>Автоматическая парковка</b>	<ul style="list-style-type: none"><li>•</li></ul>
<b>Помощь при трогании на подъеме</b>	<ul style="list-style-type: none"><li>•</li></ul>
<b>Система рекуперации энергии</b>	<ul style="list-style-type: none"><li>•</li></ul>
<b>Переменное передаточное отношение рулевого управления</b>	<ul style="list-style-type: none"><li>•</li></ul>
<b>Технология запуска и остановки двигателя</b>	<ul style="list-style-type: none"><li>•</li></ul>

## Приводное оборудование

<b>Передний/задний парковочный радар</b>	До •/после •
<b>Система видеопомощи при вождении</b>	<ul style="list-style-type: none"><li>• Изображение заднего хода</li></ul>

## Зарядка в автомобиле

<b>Мультимедийный/зарядный порт</b>	<ul style="list-style-type: none"><li>•Type-C</li></ul>
<b>Количество портов USB/Type-C</b>	<ul style="list-style-type: none"><li>• Передний ряд 3 штуки/задний ряд 2 штуки; ○ Передний ряд 4 штуки/задний ряд 2 штуки (USD 397)</li></ul>
<b>Функция беспроводной зарядки мобильного телефона</b>	<ul style="list-style-type: none"><li>• Передний ряд</li></ul>

## Дополнительный пакет

## Дополнительный пакет (продолжение)

Дополнительный пакет	
	Набор Zhilian (USD 441; в том числе: MBUX интеллектуальная система взаимодействия человека с компьютером в реальном времени, навигация, MBUX интеллектуальная система взаимодействия человека с компьютером (обновленная версия)), Набор Zhilian (USD 585; в том числе: MBUX интеллектуальная система взаимодействия человека с компьютером (обновленная версия), компоненты кондиционирования воздуха в автомобиле, функция бодрствования); набор Zhile (USD 1,174; в том числе: система объемного звучания Burmester 3D, персонализированные настройки звуковых эффектов); Набор интеллектуального вождения (USD 2,912; в том числе: компонент зеркала заднего вида, улучшенная версия компонента помощи при вождении, система превентивной безопасности (PRE-SAFE))

"●" = Стандартное оборудование

"\_" = Недоступно

"○" = Опциональное оборудование.

Примечание: Это автомобили для китайского рынка.

Гарантийное покрытие недоступно за пределами Китая.