

Rapport de Détail du Véhicule

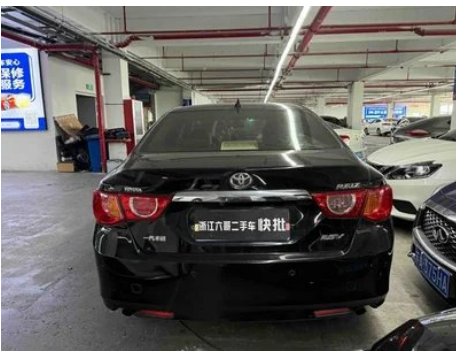
Toyota Reiz 2010 2.5V Version élite du comportement

Informations de Base

Marque	Toyota
Kilométrage	195,700 km
Couleur	Noir
Première immatriculation	2011-11-01
Nombre de transferts	0

Images du Véhicule





État du Véhicule

1. Aile arrière gauche, Réparation de peinture. 2. Aile arrière droite, Réparation de peinture.

Informations de Configuration

Informations sur le modèle

Informations sur le modèle (suite)

Nom du modèle	Toyota Reiz 2010 2.5V Version élite du comportement
Date de lancement	2010.09

Paramètres de base

Catégorie du véhicule	Voiture de taille moyenne
Type d'énergie	Essence
Puissance maximale (kW)	142
Couple maximal (N·m)	236
Transmission	6 bras auto-intégré
Type de carrosserie	Berline
Moteur	2.5L 193 chevaux V6
Dimensions (L×I×H) (mm)	4735*1795*1450
Accélération 0-100 km/h (s)	9
Vitesse maximale (km/h)	220
Poids à vide (kg)	1545
Poids total autorisé en charge (kg)	-
Consommation mixte NEDC (L/100 km)	9

moteur

Référence moteur	5GR-FE
Cylindrée (mL)	2497
Cylindrée (L)	2.5
Type d'admission	Inspirez naturellement
Configuration des cylindres	V
Nombre de cylindres	6
Soupapes par cylindre	4
Taux de compression	10
Distribution	DOHC
Alésage (mm)	87.5
Course (mm)	69.2
Puissance maximale (ch)	193
Régime de puissance maxi (tr/min)	6200

moteur (suite)

Régime de couple maxi (tr/min)	4400
Puissance nette maximale (kW)	-
Indice d'octane	Numéro 92
Système d'alimentation	Éjection électrique multipoint
Matériau de culasse	Alliage d'aluminium
Matériau de bloc-moteur	Alliage d'aluminium
Technologies spécifiques aux moteurs	Dual VVT-i

Écran/Système

Bluetooth/Téléphone embarqué	-
Lecteur CD/DVD embarqué	• Système de CD multidisque

Corps

Longueur (mm)	4735
Largeur (mm)	1795
Hauteur (mm)	1450
Empattement (mm)	2850
Voie avant (mm)	1545
Voie arrière (mm)	1545
Garde au sol en charge (mm)	175
Type d'ouverture des portes	-
Nombre de portes	4
Nombre de places	5
Capacité du réservoir (L)	70
Volume du coffre (L)	480
Coefficient de traînée (Cx)	-

Boîte de vitesse

Abréviation	6 bras auto-intégré
Nombre de rapports	6
Type de transmission	Transmission automatique avec mode manuel (AT)

Direction du châssis

Direction du châssis (suite)

Type de transmission	Moteur avant, propulsion arrière (FR)
Type de suspension avant	Suspension indépendante à double bras
Type de suspension arrière	Suspension indépendante multi-bras
Type de direction assistée	Aide électrique
Structure du corps	Chargé

Configuration des sièges

Matériau des sièges	• Ceau véritable
Réglage du siège principal	• Ajustement avant et arrière; • Ajustement du dossier; • Ajustement haut et bas (2 direction); • Ajustement haut et bas (4 direction)
Méthode de réglage du siège arrière	• Ajustement avant et arrière; • Réglage du dossier
Réglage électrique du siège conducteur et du siège passager	Principal •/Vice •
Fonctions des sièges avant	• Chauffage
Boutons de réglage arrière du siège passager avant	-
Réglage du siège de la deuxième rangée	• Réglage du dossier
Banquette arrière rabattable	• La proportion est abaissée
Accoudoir central avant/arrière	• Avant/arrière •
Porte-gobelet arrière	•

Sécurité active

Système antiblocage des roues (ABS)	•
Répartiteur électronique de freinage (EBD/CBC)	•
Système d'assistance au freinage (EBA/BAS/BA)	•
Système antipatinage (ASR/TCS/TRC)	•

Sécurité active (suite)

Contrôle électronique de stabilité (ESC/ESP/DSC)	•
Avertisseur de ceinture de sécurité	•
Fixations ISOFIX pour siège enfant	•
Système d'avertissement de franchissement de ligne (LDWS)	-
Système de freinage d'urgence autonome (AEB)	-
Détection de fatigue du conducteur	-

Climatisation/réfrigérateur

Méthode de contrôle de la température de la climatisation	• Climatisation automatique
Climatisation indépendante arrière	-
Bouches d'aération des sièges arrière	•
Contrôle de zone de température	•
Purificateur d'air pour voiture	-
Filtre PM2.5 d'habitacle	-

Sécurité passive

Airbag conducteur/passager	Principal •/Vice •
Airbags latéraux avant/arrière	• Avant/arrière •
Airbags de tête avant/arrière (airbags rideaux)	• Avant/arrière •
Airbag genoux	• Airbag genoux conducteur

Frein de roue

Type de freins avant	Ventilation à disque
Type de freins arrière	Type de disque
Type de frein de stationnement	Frein
Dimensions des pneus avant	215/60 R16

Frein de roue (suite)

Dimensions des pneus arrière	215/60 R16
Dimensions de la roue de secours	Taille complète

Audio/Éclairage intérieur

Nombre de locuteurs	• 6-7 klaxon
----------------------------	--------------

Fonctions de conduite

Affichage des informations de trafic de navigation	-
Assistance de voie	-
Système d'assistance au maintien de la voie	-
Système de navigation par satellite	-
Assistance au stationnement	-

Éclairage extérieur

Feux de jour à LED	-
Feux de route et de croisement adaptatifs	-
Phares automatiques	•
Feux de brouillard avant	•
Phares réglables en hauteur	•
Délai d'extinction des phares	-
Dispositif de nettoyage des phares	•

Rétroviseurs extérieurs

Fonction rétroviseur extérieur	• Réglage électrique; • pliage électrique
---------------------------------------	---

Apparence/antivol

Matériau de la jante	• Alliage d'aluminium
Coffre électrique	-
Antidémarrage électronique du moteur	•
Système de verrouillage centralisé dans la voiture	•
Type de clé	• Clé de télécommande

Apparence/antivol (suite)

Système de démarrage sans clé	-
--------------------------------------	---

Puits de lumière/Verre

Type de toit ouvrant	• Toit ouvrant électrique
Vitres électriques avant/arrière	• Avant/arrière •
Fonction anti-pincement de fenêtre	•
Miroir de maquillage pour voiture	•
Essuie-glace arrière	-

Couleur intérieure et extérieure

Couleur extérieure	Pierre précieuse perle blanche #FCFAFC Couleur de mica rouge foncé #502E35 Noir #000000 Argenté #BABABA Glace titane couleur #4E484A Couleur mica bleu foncé #1C3B57
---------------------------	--

Volant/rétroviseur intérieur

Matériau du volant	• Cortex
Réglage de la position du volant	• Ajustement manuel de haut en bas
Volant multifonction	•
Volant chauffant	-
Mémoire du volant	-
Écran d'affichage de l'ordinateur de bord	•
Tableau de bord LCD complet	-
Fonction rétroviseur intérieur	• Anti-éblouissement manuel

Configuration intelligente

Services de voiture connectée	-
Mises à jour OTA	-

Contrôle de la conduite

Stationnement automatique	-
----------------------------------	---

Matériel de conduite

Radars de stationnement avant/arrière	-
--	---

"●" = Équipement de série

"□" = Non disponible

"○" = Équipement en option.

Remarque : Il s'agit de véhicules du marché chinois. La couverture de garantie n'est pas disponible en dehors de la Chine.