

# Отчет о Деталях Автомобиля

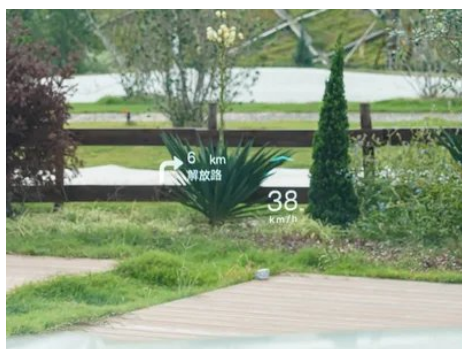
Fangchengbao Leopard 5 2025 210KM Юнь Ян  
Ган Кун Ultra Версия

## Основная Информация

Цвет	Доступны все цвета из наличия
Местонахождение	В наличии в портах Шанхая, Наньша, Хоргос и других портах.
Состояние	Новый

## Изображения Автомобиля





## Информация о Конфигурации

### Информация о модели

Наименование модели	Fangchengbao Leopard 5 2025 210KM Юнь Ян Ган Кун Ultra Версия
Дата выпуска	2025.10

## Основные параметры

<b>Класс автомобиля</b>	Среднего размера внедорожник
<b>Тип энергии</b>	Подключаемый гибридный электромобиль (PHEV)
<b>Максимальная мощность (кВт)</b>	143
<b>Максимальный крутящий момент (Н·м)</b>	273
<b>Трансмиссия</b>	Бесступенчатая трансмиссия E-CVT
<b>Тип кузова</b>	SUV
<b>Двигатель</b>	1.5T 194 л.с.
<b>Габариты (Д×Ш×В) (мм)</b>	4890*1970*1920
<b>Разгон 0-100 км/ч (с)</b>	4.8
<b>Максимальная скорость (км/ч)</b>	180
<b>Снаряженная масса (кг)</b>	3040
<b>Полная масса (кг)</b>	3490
<b>Время быстрой зарядки (ч)</b>	0.25
<b>Электродвигатель (л.с.)</b>	660
<b>Диапазон быстрой зарядки (%)</b>	30-80
<b>Запас хода по циклу WLTC (км)</b>	160
<b>Расход топлива по циклу WLTP (л/100км)</b>	1.23
<b>Запас хода на электротяге по CLTC (км)</b>	210
<b>Максимальная масса буксируемого прицепа (кг)</b>	2500
<b>Самый низкий расход топлива при полной зарядке (л/100км) WLTC</b>	8.43
<b>Расход топлива в смешанном цикле (л/100км)</b>	4.14

## двигатель

<b>Модель двигателя</b>	BYD476ZQF
<b>Рабочий объем (мл)</b>	1497

## двигатель (продолжение)

<b>Рабочий объем (л)</b>	1.5
<b>Тип впуска</b>	Турбонаддув
<b>Компоновка цилиндров</b>	L
<b>Количество цилиндров</b>	4
<b>Клапанов на цилиндр</b>	4
<b>Газораспределительный механизм</b>	DOHC
<b>Максимальная мощность (л.с.)</b>	194
<b>Обороты максимальной мощности (об/мин)</b>	-
<b>Обороты максимального крутящего момента (об/мин)</b>	-
<b>Максимальная полезная мощность (кВт)</b>	135
<b>Октановое число</b>	№ 92.
<b>Система подачи топлива</b>	Прямой впрыск
<b>Материал головки блока цилиндров</b>	Алюминиевый сплав
<b>Материал блока цилиндров</b>	Алюминиевый сплав
<b>Компоновка двигателя</b>	Вертикальное

## Электродвигатель

<b>Тип двигателя</b>	Постоянные магниты/ синхронизация
<b>Суммарная мощность электродвигателей (кВт)</b>	485
<b>Суммарный крутящий момент электродвигателей (Н·м)</b>	760
<b>Макс. мощность переднего электродвигателя (кВт)</b>	200
<b>Макс. крутящий момент переднего электродвигателя (Н·м)</b>	360
<b>Общая мощность системы (кВт)</b>	505
<b>Общий крутящий момент системы (Н·м)</b>	760

## Электродвигатель (продолжение)

<b>Количество приводных двигателей</b>	Двойной двигатель
<b>Компоновка электродвигателей</b>	Передняя задняя
<b>Тип батареи</b>	Литий-железо-фосфатные батареи
<b>Емкость батареи (кВт·ч)</b>	47.8
<b>Суммарная мощность электродвигателей (л.с.)</b>	660
<b>Макс. мощность заднего электродвигателя (кВт)</b>	285
<b>Макс. крутящий момент заднего электродвигателя (Н·м)</b>	400
<b>Производитель ячеек батареи</b>	Фёди
<b>Система охлаждения батареи</b>	Прямой холод
<b>Потребление электроэнергии на 100 км (кВтч/100км)</b>	25.1
<b>Функция быстрой зарядки</b>	Поддержка
<b>Расположение порта медленной зарядки</b>	Правая задняя сторона автомобиля
<b>Модель с задним расположением двигателя</b>	TZ200XYA
<b>Гарантийная политика для владельцев Sandian впервые</b>	Пожизненная гарантия/неэксплуатация (условия освобождения от ответственности являются официальными)
<b>Расположение порта быстрой зарядки</b>	Правая задняя сторона автомобиля
<b>Мощность внешнего переменного тока разряда (кВт)</b>	6
<b>Модель переднего двигателя</b>	TZ220XYAB
<b>Мощность быстрой зарядки (кВт)</b>	150
<b>Уникальная технология аккумулятора</b>	Лезвие батареи

## Электродвигатель (продолжение)

Суммарная мощность системы (л.с.)	687
-----------------------------------	-----

### Экран/Система

Центральный экран управления цветной	• Сенсорный ЖК-экран
Размер экрана информационно-развлекательной системы	• 15,6 дюйма
Bluetooth/Автомобильный телефон	•
Интеграция смартфона/Зеркалирование	• Поддержка HUAWEI HiCar; • Поддержка Carlink
Система управления с распознаванием голоса	• Мультимедийная система; • навигация; • телефон; • кондиционер; • люк; • окно в крыше; • окно
Распознавание голосового пробуждения по региону	• Четыре области
Интеллектуальная система автомобиля	•DiLink
Распознавание лиц	•
Память системы автомобиля (ГБ)	•256
Магазин приложений	•
Разрешение экрана центрального управления	•2.5K
Размер экрана для развлечения пассажиров	• 12,3 дюйма
Слово для пробуждения голосового помощника	Здравствуй Сяо Фан
Непрерывное распознавание речи	•
Увидеть и сказать	•
Память системы автомобиля (ГБ)	•12

### Тело

Длина (мм)	4890
Ширина (мм)	1970
Высота (мм)	1920

## Тело (продолжение)

Колесная база (мм)	2800
Передняя колея (мм)	1660
Задняя колея (мм)	1660
Дорожный просвет при полной загрузке (мм)	310
Тип открывания дверей	Открытая дверь
Количество дверей	5
Количество мест	5
Объем топливного бака (л)	83
Объем багажника (л)	-
Коэффициент аэродинамического сопротивления (Cd)	-
Угол въезда (°)	35
Угол съезда (°)	31
Продольный угол прохождения (°)	20
Максимальная глубина преодолеваемого брода (мм)	790

## Коробка передач

Аббревиатура	Бесступенчатая трансмиссия E-CVT
Количество передач	Бесступенчатая трансмиссия
Тип трансмиссии	Электронная бесступенчатая трансмиссия (E-CVT)

## Полный привод/внедорожник

Дифференциал повышенного трения/блокировка дифференциала	<ul style="list-style-type: none"><li>• Блокировка дифференциала переднего моста;</li><li>• блокировка дифференциала заднего моста</li></ul>
Розетка для подключения прицепа	○
Буксировочный крюк	○ Ручная
Функция блокировки межосевого дифференциала	<ul style="list-style-type: none"><li>•</li></ul>
Система обнаружения воды	<ul style="list-style-type: none"><li>•</li></ul>

## Полный привод/внедорожник (продолжение)

<b>Низкоскоростной полный привод</b>	<ul style="list-style-type: none"><li>•</li></ul>
<b>Танковый поворот</b>	<ul style="list-style-type: none"><li>•</li></ul>
<b>Режим ползучести</b>	<ul style="list-style-type: none"><li>•</li></ul>

## Рулевое управление шасси

<b>Тип привода</b>	Переднемоторный, полноприводный (F-AWD)
<b>Полный привод</b>	Электрический полный привод
<b>Тип передней подвески</b>	Независимая подвеска с двумя поперечными рычагами
<b>Тип задней подвески</b>	Независимая подвеска с двумя поперечными рычагами
<b>Тип усилителя руля</b>	Электрический усилитель
<b>Строение тела</b>	Несущая

## Конфигурация сидений

<b>Материал сидений</b>	<ul style="list-style-type: none"><li>• Натуральная кожа</li></ul>
<b>Регулировка основного сиденья</b>	<ul style="list-style-type: none"><li>• Регулировка вперед и назад;</li><li>• регулировка спинки;</li><li>• регулировка высоты (4 стороны);</li><li>• поддержка талии (4 стороны)</li></ul>
<b>Метод регулировки совместного сиденья</b>	<ul style="list-style-type: none"><li>• Регулировка вперед и назад;</li><li>• регулировка спинки;</li><li>• регулировка высоты (2 стороны);</li><li>• регулировка опоры для ног;</li><li>• поддержка талии (4 стороны)</li></ul>
<b>Электрорегулировка сиденья водителя и пассажира</b>	Мастер •/Заместитель •
<b>Функции передних сидений</b>	<ul style="list-style-type: none"><li>• Отопление;</li><li>• вентиляция;</li><li>• массаж;</li><li>• динамик подголовника (только водительское положение)</li></ul>
<b>Функция памяти электрических сидений</b>	<ul style="list-style-type: none"><li>• Место водителя;</li><li>• место второго пилота</li></ul>
<b>Кнопки регулировки заднего сиденья переднего пассажира</b>	-
<b>Регулировка сидений второго ряда</b>	<ul style="list-style-type: none"><li>• Регулировка спинки</li></ul>
<b>Заднее сиденье складное</b>	<ul style="list-style-type: none"><li>• Пропорциональное опускание</li></ul>

## Конфигурация сидений (продолжение)

<b>Передний/задний центральный подлокотник</b>	До •/после •
<b>Задний подстаканник</b>	•
<b>Функции сидений второго ряда</b>	• Отопление; • вентиляция
<b>Электрорегулировка сидений второго ряда</b>	•

## Активная безопасность

<b>Антиблокировочная система (ABS)</b>	•
<b>Электронное распределение тормозных усилий (EBD/ CBC)</b>	•
<b>Система экстренного торможения (EBA/BAS/ BA)</b>	•
<b>Система контроля тяги (ASR/TCS/TRC)</b>	•
<b>Система курсовой устойчивости (ESC/ESP/ DSC)</b>	•
<b>Система контроля давления в шинах (TPMS)</b>	• Отображение давления в шинах
<b>Система напоминания о ремне безопасности</b>	• Весь автомобиль
<b>Крепления ISOFIX для детских кресел</b>	•
<b>Система предупреждения о съезде с полосы (LDWS)</b>	•
<b>Система автономного экстренного торможения (АЕВ)</b>	•
<b>Система обнаружения усталости водителя</b>	•
<b>Система предупреждения о лобовом столкновении (FCW)</b>	•
<b>Система предупреждения о заднем столкновении</b>	•

## Активная безопасность (продолжение)

Предупреждение о низкой скорости	•
Система экстренного вызова (eCall)	•
Встроенный видеорегистратор	•
Система предупреждения при открытии двери (DOW)	•
Система защиты от опрокидывания	•
Режим охраны	•

## Кондиционер/холодильник

Метод регулирования температуры в системе кондиционирования воздуха	• Автоматический кондиционер
Независимая система климат-контроля для задних пассажиров	-
Вентиляционные отверстия на задних сиденьях	•
Контроль температурной зоны	•
Автомобильный очиститель воздуха	•
Салонный фильтр PM2.5	•
Автомобильный холодильник	•
Генератор отрицательных ионов	•
Устройство для ароматизации автомобиля	•
Мониторинг качества воздуха	•

## Пассивная безопасность

Подушка безопасности водителя/пассажира	Мастер •/Заместитель •
Передние/задние боковые подушки безопасности	До •/после •

## Пассивная безопасность (продолжение)

<b>Подушки безопасности для защиты головы спереди/сзади (шторки безопасности)</b>	До •/после •
<b>Передняя центральная подушка безопасности</b>	•

## Колесный тормоз

<b>Тип передних тормозов</b>	Вентиляционный диск
<b>Тип задних тормозов</b>	Вентиляционный диск
<b>Тип стояночного тормоза</b>	Электронный стоячий автомобиль
<b>Размер передних шин</b>	265/65 R18
<b>Размер задних шин</b>	265/65 R18
<b>Размер запасного колеса</b>	Полный размер
<b>Размещение запасного колеса</b>	Рюкзак

## Аудио/Внутреннее освещение

<b>Название бренда динамика</b>	•DEVIALET Диваре
<b>Количество говорящих</b>	• 20 рогов
<b>Внутреннее окружающее освещение</b>	• Многоцветный
<b>Сенсорный свет для чтения</b>	•
<b>Активное окружающее освещение</b>	•

## Функции вождения

<b>Навигационный дисплей дорожной информации</b>	•
<b>Помощь в удержании полосы движения</b>	•
<b>Система помощи при движении по полосе</b>	•
<b>Система круиз-контроля</b>	• Адаптивный круиз на полной скорости
<b>Спутниковая навигационная система</b>	•
<b>Уровень помощи при вождении</b>	•L2

## Функции вождения (продолжение)

Система предупреждения о поперечном движении сзади	•
Центрирование полосы движения	•
Распознавание дорожных знаков	•
Карта Бренда	• Gaud
Дистанционная парковка	•
Отслеживание обратного хода	•
Системы помощи водителю	• Компания HUAWEI HUANKUNCHITY THE ADS
Обнаружение невмешательства	•
Память Парковка	○
Распознавание светофора	•
Начать напоминание	•
Помощь при парковке	•
Помощь при смене полосы движения	•
Автоматический въезд/ выезд на съезд с помощью	•
Участки автомагистрали	○ Городской участок; • Скоростной участок

## Внешнее освещение

Источник света ближнего света	•LED
Источник света дальнего света	•LED
Светодиодные дневные ходовые огни	•
Адаптивный дальний и ближний свет	•
Автоматические фары	•
Передние противотуманные фары	•LED

## Внешнее освещение (продолжение)

<b>Регулируемые по высоте фары</b>	<ul style="list-style-type: none"><li>•</li></ul>
<b>Задержка выключения фар</b>	<ul style="list-style-type: none"><li>•</li></ul>
<b>Лампа указателя поворота</b>	<ul style="list-style-type: none"><li>•</li></ul>

## Внешние зеркала

<b>Функция внешнего зеркала</b>	<ul style="list-style-type: none"><li>• Электрическая регулировка;</li><li>• электрический складной;</li><li>• память зеркала заднего вида;</li><li>• нагревание зеркала заднего вида;</li><li>• автоматический поворот;</li></ul>
---------------------------------	--

## Внешний вид/противоугонное

<b>Материал обода</b>	<ul style="list-style-type: none"><li>• Алюминиевый сплав</li></ul>
<b>Электронный иммобилайзер двигателя</b>	<ul style="list-style-type: none"><li>•</li></ul>
<b>Центральный замок в автомобиле</b>	<ul style="list-style-type: none"><li>•</li></ul>
<b>Тип ключа</b>	<ul style="list-style-type: none"><li>• Ключ дистанционного управления</li><li>• Ключ Bluetooth</li><li>• UWB</li><li>• Цифровой ключ</li><li>• NFC</li><li>• RFID</li><li>• Ключи</li></ul>
<b>Система бесключевого запуска</b>	<ul style="list-style-type: none"><li>•</li></ul>
<b>Функция бесключевого доступа</b>	<ul style="list-style-type: none"><li>• Передний ряд</li></ul>
<b>Багажник на крышу</b>	<ul style="list-style-type: none"><li>•</li></ul>
<b>Функция удаленного запуска</b>	<ul style="list-style-type: none"><li>•</li></ul>
<b>Предварительный прогрев аккумулятора</b>	<ul style="list-style-type: none"><li>•</li></ul>
<b>Электрическое закрывание двери</b>	<ul style="list-style-type: none"><li>• Хвостовая дверь</li></ul>
<b>Выброс наружу</b>	<ul style="list-style-type: none"><li>•</li></ul>
<b>Боковые педали</b>	<ul style="list-style-type: none"><li>• Фиксированный</li></ul>

## Мансардное окно/стекло

<b>Тип люка</b>	<ul style="list-style-type: none"><li>• Панорамный люк можно открыть</li></ul>
<b>Передние/задние электрические стеклоподъемники</b>	До •/после •
<b>Функция подъема окна одним нажатием</b>	<ul style="list-style-type: none"><li>• Весь автомобиль</li></ul>

## Мансардное окно/стекло (продолжение)

<b>Функция защиты от заземления окон</b>	<ul style="list-style-type: none"><li>•</li></ul>
<b>Автомобильное зеркало для макияжа</b>	<ul style="list-style-type: none"><li>• Освещение главного водителя;</li><li>• освещение второго пилота</li></ul>
<b>Задний дворник</b>	<ul style="list-style-type: none"><li>•</li></ul>
<b>Функция стеклоочистителя с датчиком дождя</b>	<ul style="list-style-type: none"><li>• Индуктивный тип дождя</li></ul>
<b>Заднее боковое защитное стекло</b>	<ul style="list-style-type: none"><li>•</li></ul>
<b>Многослойное звукоизолирующее стекло бокового окна</b>	<ul style="list-style-type: none"><li>• Передний ряд</li></ul>

## Цвет интерьера и экстерьера

<b>Цвет кузова</b>	Пиковый серый #7D868D Тёплый ветер белый #FFFFFF Зелёный Доломитовые горы #C8D2C9 Голубой ледник Ватнайёкюдль #7A92AC Ночная тень #000000
<b>Цвет салона</b>	Дюны коричневые Черный #E4985A #000000 Мелководный зелёный Черный #ACBAC3 #000000 Солнечное затмение синий Черный #8B9FB8 #000000

## Рулевое колесо/внутреннее зеркало

<b>Материал рулевого колеса</b>	<ul style="list-style-type: none"><li>• Кора</li></ul>
<b>Регулировка положения рулевого колеса</b>	<ul style="list-style-type: none"><li>• Электрическая регулировка вверх и вниз</li></ul>
<b>Многофункциональное рулевое колесо</b>	<ul style="list-style-type: none"><li>•</li></ul>
<b>Подогрев рулевого колеса</b>	<ul style="list-style-type: none"><li>•</li></ul>
<b>Память рулевого колеса</b>	<ul style="list-style-type: none"><li>•</li></ul>
<b>Экран дисплея маршрутного компьютера</b>	<ul style="list-style-type: none"><li>• Цвет</li></ul>
<b>Полностью ЖК-панель приборов</b>	<ul style="list-style-type: none"><li>•</li></ul>
<b>Размер ЖК-дисплея</b>	<ul style="list-style-type: none"><li>• 12,3 дюйма</li></ul>
<b>Функция внутреннего зеркала заднего вида</b>	<ul style="list-style-type: none"><li>• Автоматическая анти-ослепительная;</li><li>• потоковая передача</li></ul>

## Рулевое колесо/внутреннее зеркало (продолжение)

<b>Переключение передач</b>	<ul style="list-style-type: none"><li>• Переключение электронного переключения</li></ul>
<b>Цифровой дисплей HUD Head Up</b>	<ul style="list-style-type: none"><li>•</li></ul>
<b>Устройство ETC</b>	<ul style="list-style-type: none"><li>•</li></ul>
<b>Размер HUD на голове</b>	<ul style="list-style-type: none"><li>• 26 дюймов</li></ul>

## Интеллектуальная конфигурация

<b>Сервисы подключенного автомобиля</b>	<ul style="list-style-type: none"><li>•</li></ul>
<b>Обновления по воздуху (ОТА)</b>	<ul style="list-style-type: none"><li>•</li></ul>
<b>Сеть 4G/5G</b>	<ul style="list-style-type: none"><li>•5G</li></ul>
<b>Функция удаленного управления через мобильное приложение</b>	<ul style="list-style-type: none"><li>• Управление дверями; • Управление стеклоподъёмниками; • Запуск автомобиля; • Управление зарядкой; • Управление климат-контролем; • Проверка состояния автомобиля/диагностика; • Определение местоположения/поиск автомобиля; • Сервисы для владельца (зарядные станции, АЗС, парковки и т. д.); • Запись на обслуживание/ремонт</li></ul>
<b>Точки доступа Wi-Fi</b>	<ul style="list-style-type: none"><li>•</li></ul>
<b>Автомобиль КТВ</b>	<ul style="list-style-type: none"><li>•</li></ul>

## Контроль вождения

<b>Переключатель режима движения</b>	<ul style="list-style-type: none"><li>• Спорт; • экономичный; • стандарт/комфорт; • бездорожье; • снег; • пользовательские/персонализированные</li></ul>
<b>Автоматическая парковка</b>	<ul style="list-style-type: none"><li>•</li></ul>
<b>Крутой спуск по склону</b>	<ul style="list-style-type: none"><li>•</li></ul>
<b>Помощь при трогании на подъеме</b>	<ul style="list-style-type: none"><li>•</li></ul>
<b>Система рекуперации энергии</b>	<ul style="list-style-type: none"><li>•</li></ul>
<b>Функция переменной подвески</b>	<ul style="list-style-type: none"><li>• Регулировка жёсткости амортизаторов подвески; • Регулировка высоты подвески</li></ul>
<b>Технология запуска и остановки двигателя</b>	<ul style="list-style-type: none"><li>•</li></ul>

## Контроль вождения (продолжение)

Режим буксировки	•
------------------	---

## Приводное оборудование

Передний/задний парковочный радар	До •/после •
Система видеопомощи при вождении	• 360-градусное панорамное изображение
Передняя камера восприятия	• Бинокулярный
Количество камер	• 12
Количество ультразвуковых радаров	• 12
Прозрачный корпус/540-градусное изображение	•
Количество радаров миллиметрового диапазона	• 3
Бренд LiDAR	• Huawei Huawei
Количество LiDAR-ов	• 1
Номер линии лазерного радара	• 192 линии
Количество камер в автомобиле	• 1

## Зарядка в автомобиле

Мультимедийный/зарядный порт	•USB;•Type-C
Количество портов USB/Type-C	• 3 в первом ряду/2 в заднем ряду
Функция беспроводной зарядки мобильного телефона	• Передний ряд
Электропитание 220В/230В	•
Розетка 12 В в багажном отделении	•
Максимальная мощность зарядки USB/Type-C	•60W
Мощность беспроводной зарядки мобильного телефона	•50W

## Дополнительный пакет

## Дополнительный пакет (продолжение)

### Дополнительный пакет

Фаркоп и допуск к буксировке прицепа (4000 Юань Содержит 2.5T Квалификация на прицепное устройство (Включает фаркоп Розетка для подключения питания прицепа) Портативная колонка в коллаборации с Devialet (4999 Юань Содержит Снаружи автомобиля Свет, музыка и ритм Внутри и снаружи автомобиля к Песни и радостное пение Подключение двух микрофонов 2.1 Расположение акустических систем Связь двух акустических систем Внешняя разрядка)

"●" = Стандартное оборудование

"\_" = Недоступно

"○" = Опциональное оборудование.

Примечание: Это автомобили для китайского рынка.  
Гарантийное покрытие недоступно за пределами Китая.