

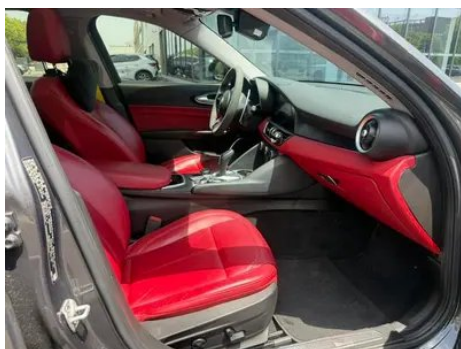
# Informe de Detalles del Vehículo

Alfa Romeo Giulia 2021 2.0T 280HP Edición de Lujo

## Información Básica

Marca	Alfa Romeo
Kilometraje	64,000 km
Color	Gris oscuro
Primera matriculación	2021-09-01
Número de transferencias	0

## Imágenes del Vehículo





## Condición del Vehículo

1. Soporte del radiador, Señales de desmontaje. 2. Panel lateral trasero derecho, Reparación de pintura, Reparación de carrocería. 3. Piso de carrocería, Recubrimiento anticorrosivo de bajos añadido.

## Información de Configuración

### Información del modelo

<b>Nombre del modelo</b>	Alfa Romeo Giulia 2021 2.0T 280HP Edición de Lujo
<b>Fecha de lanzamiento</b>	2021.02

### Parámetros básicos

<b>Categoría del vehículo</b>	Coche mediano
<b>Tipo de energía</b>	Gasolina
<b>Potencia máxima (kW)</b>	206
<b>Par máximo (N·m)</b>	400
<b>Transmisión</b>	8 velocidades
<b>Tipo de carrocería</b>	Sedán
<b>Motor</b>	2.0T 280 caballos de fuerza L4
<b>Dimensiones (LxAxA) (mm)</b>	4643*1860*1438

## Parámetros básicos (continuación)

<b>Aceleración 0-100 km/h (s)</b>	5.2
<b>Velocidad máxima (km/h)</b>	250
<b>Peso en vacío (kg)</b>	1650
<b>Peso máximo autorizado (kg)</b>	2175
<b>Consumo combinado NEDC (L/100 km)</b>	7

## motor

<b>Modelo de motor</b>	55273835
<b>Cilindrada (mL)</b>	1995
<b>Cilindrada (L)</b>	2.0
<b>Tipo de admisión</b>	Turbo
<b>Configuración de cilindros</b>	L
<b>Número de cilindros</b>	4
<b>Válvulas por cilindro</b>	4
<b>Relación de compresión</b>	10
<b>Distribución</b>	SOHC
<b>Potencia máxima (CV)</b>	280
<b>Régimen de potencia máxima (rpm)</b>	5250
<b>Régimen de par máximo (rpm)</b>	2250
<b>Potencia neta máxima (kW)</b>	206
<b>Octanaje</b>	95.
<b>Sistema de alimentación</b>	Spray directo
<b>Material de culata</b>	Aleación de aluminio
<b>Material de bloque motor</b>	Aleación de aluminio
<b>Disposición del motor</b>	Vertical
<b>Tecnologías específicas del motor</b>	MultiAir

## Pantalla/Sistema

<b>Pantalla a color de control central</b>	<ul style="list-style-type: none"><li>• Pantalla LCD táctil</li></ul>
<b>Tamaño de la pantalla de infoentretenimiento</b>	<ul style="list-style-type: none"><li>• 8.8 pulgadas</li></ul>

## Pantalla/Sistema (continuación)

<b>Bluetooth/Teléfono integrado</b>	<ul style="list-style-type: none"><li>•</li></ul>
<b>Integración/Duplicación de smartphone</b>	<ul style="list-style-type: none"><li>• Compatibilidad con Apple CarPlay;</li><li>• Compatibilidad con Baidu CarLife</li></ul>
<b>Sistema de control de reconocimiento de voz</b>	<ul style="list-style-type: none"><li>• Sistema multimedia;</li><li>• Navegación;</li><li>• Teléfono</li></ul>

## Cuerpo

<b>Longitud (mm)</b>	4643
<b>Anchura (mm)</b>	1860
<b>Altura (mm)</b>	1438
<b>Distancia entre ejes (mm)</b>	2820
<b>Vía delantera (mm)</b>	-
<b>Vía trasera (mm)</b>	-
<b>Tipo de apertura de puertas</b>	-
<b>Número de puertas</b>	4
<b>Número de plazas</b>	5
<b>Capacidad del depósito (L)</b>	58
<b>Volumen del tronco (L)</b>	480
<b>Coefficiente aerodinámico (Cx)</b>	-

## Caja de cambios

<b>Abreviatura</b>	8 velocidades
<b>Número de marchas</b>	8
<b>Tipo de transmisión</b>	Transmisión automática con modo manual (AT)

## Dirección del chasis

<b>Tipo de tracción</b>	Motor delantero, tracción trasera (FR)
<b>Tipo de suspensión delantera</b>	Suspensión independiente de doble horquilla
<b>Tipo de suspensión trasera</b>	Suspensión independiente multibrazo
<b>Tipo de dirección asistida</b>	Asistencia eléctrica
<b>Estructura corporal</b>	Tipo de carga

## Configuración del asiento

<b>Material de los asientos</b>	<ul style="list-style-type: none"><li>• Cuero genuino</li></ul>
---------------------------------	---

## Configuración del asiento (continuación)

<b>Ajuste del asiento principal</b>	<ul style="list-style-type: none"><li>• Ajuste delantero y trasero</li><li>• Ajuste del respaldo</li><li>• Ajuste de altura (2 hacia)</li><li>• Ajuste de altura (4 direcciones)</li><li>• Soporte de cintura (4 direcciones)</li></ul>
<b>Método de ajuste del coasiento</b>	<ul style="list-style-type: none"><li>• Ajuste delantero y trasero</li><li>• Ajuste del respaldo</li><li>• Ajuste de altura (2 hacia)</li><li>• Ajuste de altura (4 direcciones)</li><li>• Soporte de cintura (4 direcciones)</li></ul>
<b>Ajuste eléctrico del asiento del conductor y del pasajero.</b>	Principal •/Vice •
<b>Funciones del asiento delantero</b>	<ul style="list-style-type: none"><li>• Calefacción</li></ul>
<b>Función de memoria del asiento eléctrico</b>	<ul style="list-style-type: none"><li>• Posición de conducción</li></ul>
<b>Botones ajustables en la parte trasera del asiento del pasajero delantero</b>	-
<b>Asiento trasero plegable</b>	<ul style="list-style-type: none"><li>• Proporción hacia abajo</li></ul>
<b>Apoyabrazos central delantero/trasero</b>	Antes •/después •
<b>Portavasos trasero</b>	<ul style="list-style-type: none"><li>•</li></ul>

## Seguridad activa

<b>Sistema antibloqueo de frenos (ABS)</b>	<ul style="list-style-type: none"><li>•</li></ul>
<b>Distribución electrónica de frenado (EBD/CBC)</b>	<ul style="list-style-type: none"><li>•</li></ul>
<b>Sistema de asistencia a la frenada (EBA/BAS/BA)</b>	<ul style="list-style-type: none"><li>•</li></ul>
<b>Sistema de control de tracción (ASR/TCS/TRC)</b>	<ul style="list-style-type: none"><li>•</li></ul>
<b>Control electrónico de estabilidad (ESC/ESP/DSC)</b>	<ul style="list-style-type: none"><li>•</li></ul>
<b>Sistema de monitorización de presión de neumáticos (TPMS)</b>	<ul style="list-style-type: none"><li>• Pantalla de presión de neumáticos</li></ul>
<b>Recordatorio de cinturón de seguridad</b>	<ul style="list-style-type: none"><li>• Vehículo completo</li></ul>
<b>Anclajes ISOFIX para sillas infantiles</b>	<ul style="list-style-type: none"><li>•</li></ul>

## Seguridad activa (continuación)

<b>Sistema de aviso de cambio involuntario de carril (LDWS)</b>	○
<b>Frenado autónomo de emergencia (AEB)</b>	○
<b>Detector de fatiga del conductor</b>	○
<b>Alerta de colisión frontal (FCW)</b>	○
<b>Sistema de llamada de emergencia (eCall)</b>	•

## Aire acondicionado/refrigerador

<b>Método de control de temperatura del aire acondicionado</b>	• Aire acondicionado automático
<b>Climatización independiente trasera</b>	-
<b>Ventilaciones de aire del asiento trasero</b>	•
<b>Control de zona de temperatura</b>	•
<b>Purificador de aire para coche</b>	-
<b>Filtro PM2.5 para el habitáculo</b>	-

## Seguridad pasiva

<b>Bolsa de aire del conductor y del pasajero</b>	Principal •/Vice •
<b>Airbags laterales delanteros y traseros</b>	Antes •/después-
<b>Airbags de cabeza delanteros y traseros (airbags de cortina)</b>	Antes •/después •
<b>Neumáticos run-flat</b>	•

## Freno de rueda

<b>Tipo de frenos delanteros</b>	Tipo de disco de ventilación
<b>Tipo de frenos traseros</b>	Tipo de disco de ventilación
<b>Tipo de freno de estacionamiento</b>	Estacionado electrónico
<b>Tamaño de neumáticos delanteros</b>	225/45 R18

## Freno de rueda (continuación)

<b>Tamaño de neumáticos traseros</b>	225/45 R18
<b>Tamaño de la rueda de repuesto</b>	Ninguno

## Audio/Iluminación interior

<b>Marca del altavoz</b>	<input type="radio"/> Harman/Kardon (USD 1,176)
<b>Número de hablantes</b>	<input checked="" type="radio"/> 8 altavoces <input type="radio"/> 14 Altavoz (8000 Yuan)
<b>Iluminación ambiental interior</b>	Monocromo

## Funciones de conducción

<b>Pantalla de información de tráfico de navegación</b>	-
<b>Asistente de carril</b>	<input type="radio"/>
<b>Sistema de asistencia para mantenerse en el carril</b>	<input type="radio"/>
<b>Sistema de control de crucero</b>	<input checked="" type="radio"/> Crucero de velocidad constante; <input type="radio"/> Crucero adaptativo de velocidad completa
<b>Sistema de navegación por satélite</b>	<input type="radio"/>
<b>Nivel de asistencia a la conducción</b>	<input type="radio"/> L2
<b>Alerta de tráfico cruzado trasero</b>	<input type="radio"/>
<b>Reconocimiento de señales de tráfico vial</b>	<input type="radio"/>
<b>Asistencia de estacionamiento</b>	-

## Iluminación exterior

<b>Fuente de luz de cruce</b>	<input checked="" type="radio"/> Xenón
<b>Fuente de luz de carretera</b>	<input checked="" type="radio"/> Xenón
<b>Luces diurnas LED</b>	<input checked="" type="radio"/>
<b>Luces altas y bajas adaptativas</b>	-
<b>Faros automáticos</b>	<input checked="" type="radio"/>
<b>Faros delanteros regulables en altura</b>	<input checked="" type="radio"/>

## Iluminación exterior (continuación)

<b>Retardo de apagado de los faros</b>	•
<b>Lámpara de señal de giro</b>	•

## Espejos exteriores

<b>Función del espejo exterior</b>	• Ajuste eléctrico; • plegado eléctrico; • memoria del espejo retrovisor; • calefacción del espejo retrovisor; • plegado automático del automóvil bloqueado; ○ antideslumbrante automático
------------------------------------	--

## Apariencia/antirrobo

<b>Material de la llanta</b>	• Aleación de aluminio
<b>inmovilizador electrónico del motor</b>	•
<b>Sistema de cierre centralizado en el coche</b>	•
<b>Tipo de clave</b>	• Llave de control remoto
<b>Sistema de arranque sin llave</b>	•
<b>Función de entrada sin llave</b>	• Primera fila

## Tragaluz/Vidrio

<b>Tipo de techo solar</b>	• Techo corredizo eléctrico segmentado
<b>Elevalunas eléctricos delanteros y traseros</b>	Antes •/después •
<b>Función de elevación de ventana con un solo toque</b>	• Vehículo completo
<b>Función anti-pinzamiento de ventana</b>	•
<b>Espejo de maquillaje para coche</b>	• Iluminación del conductor principal; • Iluminación del copiloto
<b>Limpiaparabrisas trasero</b>	-
<b>Función de limpiaparabrisas con sensor de lluvia</b>	• Tipo de inducción de lluvia

## Color interior y exterior

## Color interior y exterior (continuación)

<b>Color exterior</b>	Azul eléctrico #004EAF Cera de plata #7F7E83 Azul Monte Carlo #1B3361 Rojo alfa #700C2E Carreras verde #235848 Blanco alfa #FFFFFF Negro alfa #000000 Luna blanca #FFFFFF Volcán negro #262626 Carrera roja #880000 Azul Misano #345693 Pista blanca #E1E1E1 Ceniza volcánica Stromboli #717479 Ceniza del Vesubio #626163
<b>Color interior</b>	Negro Rojo #000000 #BD3239 Negro Marrón #000000 #CB7C55 Negro #000000

## Volante/espejo interior

<b>Material del volante</b>	<ul style="list-style-type: none"><li>• Cuero genuino</li></ul>
<b>Ajuste de la posición del volante</b>	<ul style="list-style-type: none"><li>• Ajuste manual hacia arriba y hacia abajo</li></ul>
<b>Volante multifunción</b>	<ul style="list-style-type: none"><li>•</li></ul>
<b>Volante calefactado</b>	<ul style="list-style-type: none"><li>•</li></ul>
<b>Memoria del volante</b>	-
<b>Pantalla de visualización de la computadora de viaje</b>	<ul style="list-style-type: none"><li>• Color</li></ul>
<b>Panel de instrumentos LCD completo</b>	-
<b>Tamaño del instrumento LCD</b>	<ul style="list-style-type: none"><li>• 7 pulgadas</li></ul>
<b>Función del espejo retrovisor interior</b>	<ul style="list-style-type: none"><li>• Antideslumbrante automático</li></ul>
<b>Cambio de marchas</b>	<ul style="list-style-type: none"><li>• Cambio de manillar electrónico</li></ul>
<b>Levas de cambio en el volante</b>	<ul style="list-style-type: none"><li>•</li></ul>

## Configuración inteligente

<b>Servicios de coche conectado</b>	<ul style="list-style-type: none"><li>•</li></ul>
<b>Actualizaciones OTA</b>	<ul style="list-style-type: none"><li>•</li></ul>

## Control de conducción

<b>Interruptor de modo de conducción</b>	<ul style="list-style-type: none"><li>• Deportes;</li><li>• Económico;</li><li>• Estándar/Comodidad</li></ul>
<b>Estacionamiento automático</b>	-

## Control de conducción (continuación)

<b>Asistencia de arranque en pendiente</b>	<ul style="list-style-type: none"><li>•</li></ul>
<b>Relación de dirección variable</b>	<ul style="list-style-type: none"><li>•</li></ul>
<b>Tecnología de arranque y parada del motor</b>	<ul style="list-style-type: none"><li>•</li></ul>

## Hardware de conducción

<b>Radar de estacionamiento delantero/trasero</b>	Anterior Después Radar delantero (1200 Yuan)
<b>Sistema de cámaras de asistencia a la conducción</b>	<ul style="list-style-type: none"><li>• Imagen de marcha atrás</li></ul>

## Carga en el coche

<b>Puerto multimedia/de carga</b>	<ul style="list-style-type: none"><li>•USB;•AUX;•Type-C</li></ul>
<b>Número de puertos USB/ Tipo-C</b>	<ul style="list-style-type: none"><li>• 3 en la primera fila/1 en la última fila</li></ul>
<b>Función de carga inalámbrica del teléfono móvil</b>	Primera fila (1200 Yuan)

## Paquete opcional

## Paquete opcional (continuación)

### Paquete opcional

Kit de etiqueta negra (8000 Yuan  
Contiene 18 Anillo de aluminio de cinco radios gris oscuro deportivo en pulgadas (Anterior 225 45 R18 Después 225 45 R18) Molduras laterales negras brillantes Base del faro ennegrecido Cubierta de espejo retrovisor exterior negro brillante Cubierta de anillo de aluminio monocromo Parrilla delantera negra V Tipo de molduras Señal de cola negra Tubo de escape doble negro) Paquete de asistencia de conducción segura (10000 Yuan Contiene Espejo exterior antideslumbrante automático Freno de emergencia automático (AEB) Sistema de monitoreo de punto ciego (BSM) Asistencia de advertencia de zona ciega trasera (RCPD) Sistema de asistencia de mantenimiento de carril (LKA) Control de cruce adaptativo (ACC) Sistema de asistencia a la congestión del tráfico (TJA) Paquete de asistencia a la conducción de seguridad mejorada (10000 Yuan Contiene Sistema de asistencia a la conducción en carretera (HWA) Sistema de identificación de señales de tráfico (TSR) Sistema de control de velocidad inteligente (ISC) Sistema de asistencia activa de punto ciego (ABSA) Sistema de alerta de atención del conductor (DAA) Inteligente 3D Sistema de navegación)

"●" = Equipamiento de serie

"-" = No disponible

"○" = Equipamiento opcional.

Nota: Estos son vehículos del mercado chino. La cobertura de garantía no está disponible fuera de China.