

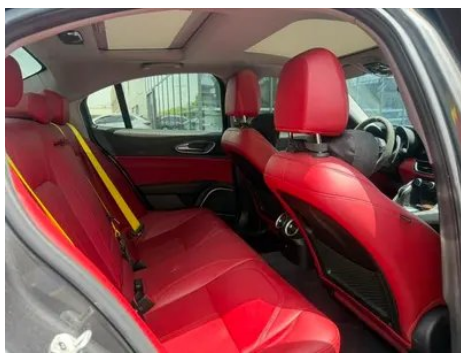
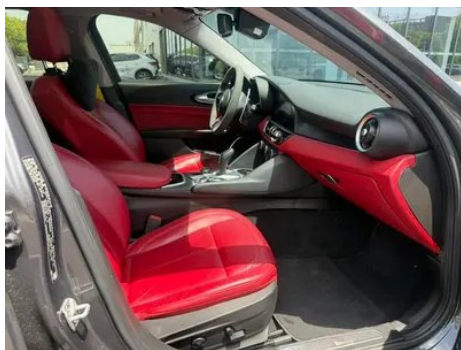
Отчет о Деталях Автомобиля

Alfa Romeo Giulia 2021 2.0Т 280HP Роскошная версия

Основная Информация

Марка	Alfa Romeo
Пробег	64,000 km
Цвет	Тёмно-серый
Первая регистрация	2021-09-01
Количество передач	0

Изображения Автомобиля





Состояние Автомобиля

1. Панель крепления радиатора, Следы демонтажа. 2. Правая задняя боковина, Ремонт лакокрасочного покрытия, Кузовной ремонт. 3. Днище кузова, Дополнительное антикоррозийное покрытие днища.

Информация о Конфигурации

Информация о модели

Наименование модели	Alfa Romeo Giulia 2021 2.0T 280HP Роскошная версия
Дата выпуска	2021.02

Основные параметры

Класс автомобиля	Автомобиль среднего размера
Тип энергии	Бензин
Максимальная мощность (кВт)	206
Максимальный крутящий момент (Н·м)	400
Трансмиссия	8 ручных передач
Тип кузова	Седан
Двигатель	2.0T 280 лошадиных сил L4
Габариты (Д×Ш×В) (мм)	4643*1860*1438
Разгон 0-100 км/ч (с)	5.2
Максимальная скорость (км/ч)	250
Снаряженная масса (кг)	1650
Полная масса (кг)	2175

Основные параметры (продолжение)

Расход топлива по циклу NEDC (л/100км)	7
двигатель	
Модель двигателя	55273835
Рабочий объем (мл)	1995
Рабочий объем (л)	2.0
Тип впуска	Турбонаддув
Компоновка цилиндров	L
Количество цилиндров	4
Клапанов на цилиндр	4
Степень сжатия	10
Газораспределительный механизм	SOHC
Максимальная мощность (л.с.)	280
Обороты максимальной мощности (об/мин)	5250
Обороты максимального крутящего момента (об/мин)	2250
Максимальная полезная мощность (кВт)	206
Октановое число	Номер 95
Система подачи топлива	Прямой впрыск
Материал головки блока цилиндров	Алюминиевый сплав
Материал блока цилиндров	Алюминиевый сплав
Компоновка двигателя	Вертикальное
Технологии, специфичные для двигателей	MultiAir
Экран/Система	
Центральный экран управления цветной	• Сенсорный ЖК-экран
Размер экрана информационно-развлекательной системы	• 8,8 дюйма

Экран/Система (продолжение)

Bluetooth/ Автомобильный телефон	<ul style="list-style-type: none">•
Интеграция смартфона/ Зеркалирование	<ul style="list-style-type: none">• Поддержка Apple CarPlay;• Поддержка Baidu CarLife
Система управления с распознаванием голоса	<ul style="list-style-type: none">• Мультимедийная система;• навигация;• телефон

Тело

Длина (мм)	4643
Ширина (мм)	1860
Высота (мм)	1438
Колесная база (мм)	2820
Передняя колея (мм)	-
Задняя колея (мм)	-
Тип открывания дверей	-
Количество дверей	4
Количество мест	5
Объем топливного бака (л)	58
Объем багажника (л)	480
Коэффициент аэродинамического сопротивления (Cd)	-

Коробка передач

Аббревиатура	8 ручных передач
Количество передач	8
Тип трансмиссии	Автоматическая коробка передач с ручным режимом (AT)

Рулевое управление шасси

Тип привода	Переднемоторный, заднеприводный (FR)
Тип передней подвески	Независимая подвеска с двумя поперечными рычагами
Тип задней подвески	Множатная независимая подвеска
Тип усилителя руля	Электрический усилитель
Строение тела	Несущая

Конфигурация сидений

Материал сидений	<ul style="list-style-type: none">• Натуральная кожа
-------------------------	--

Конфигурация сидений (продолжение)

Регулировка основного сиденья	<ul style="list-style-type: none">• Передняя и задняя регулировки• Регулировка спинкиРегулировка высоты (2 направления)Регулировка высоты (4 направления)Поддержка талии (4 направления)
Метод регулировки совместного сиденья	<ul style="list-style-type: none">• Передняя и задняя регулировки• Регулировка спинкиРегулировка высоты (2 направления)Регулировка высоты (4 направления)Поддержка талии (4 направления)
Электрорегулировка сиденья водителя и пассажира	Мастер •/Заместитель •
Функции передних сидений	<ul style="list-style-type: none">• Отопление
Функция памяти электрических сидений	<ul style="list-style-type: none">• Водительское положение
Кнопки регулировки заднего сиденья переднего пассажира	-
Заднее сиденье складное	<ul style="list-style-type: none">• Пропорциональное опускание
Передний/задний центральный подлокотник	До •/после •
Задний подстаканник	<ul style="list-style-type: none">•

Активная безопасность

Антиблокировочная система (ABS)	<ul style="list-style-type: none">•
Электронное распределение тормозных усилий (EBD/CBC)	<ul style="list-style-type: none">•
Система экстренного торможения (EBA/BAS/BA)	<ul style="list-style-type: none">•
Система контроля тяги (ASR/TCS/TRC)	<ul style="list-style-type: none">•
Система курсовой устойчивости (ESC/ESP/DSC)	<ul style="list-style-type: none">•

Активная безопасность (продолжение)

Система контроля давления в шинах (TPMS)	• Отображение давления в шинах
Система напоминания о ремне безопасности	• Весь автомобиль
Крепления ISOFIX для детских кресел	•
Система предупреждения о съезде с полосы (LDWS)	○
Система автономного экстренного торможения (АЕВ)	○
Система обнаружения усталости водителя	○
Система предупреждения о лобовом столкновении (FCW)	○
Система экстренного вызова (eCall)	•

Кондиционер/холодильник

Метод регулирования температуры в системе кондиционирования воздуха	• Автоматический кондиционер
Независимая система климат-контроля для задних пассажиров	-
Вентиляционные отверстия на задних сиденьях	•
Контроль температурной зоны	•
Автомобильный очиститель воздуха	-
Салонный фильтр PM2.5	-

Пассивная безопасность

Подушка безопасности водителя/пассажира	Мастер •/Заместитель •
Передние/задние боковые подушки безопасности	До •/после-

Пассивная безопасность (продолжение)

Подушки безопасности для защиты головы спереди/сзади (шторки безопасности)	До •/после •
Шины Run-Flat	•

Колесный тормоз

Тип передних тормозов	Вентиляционный диск
Тип задних тормозов	Вентиляционный диск
Тип стояночного тормоза	Электронный стоячий автомобиль
Размер передних шин	225/45 R18
Размер задних шин	225/45 R18
Размер запасного колеса	Нет.

Аудио/Внутреннее освещение

Название бренда динамика	<input type="radio"/> Harman/Kardon Харман Кардон (USD 1,176)
Количество говорящих	• 8 рогов <input type="radio"/> 14 Колонка (8000 Юань)
Внутреннее окружающее освещение	Монохромный

Функции вождения

Навигационный дисплей дорожной информации	-
Помощь в удержании полосы движения	<input type="radio"/>
Система помощи при движении по полосе	<input type="radio"/>
Система круиз-контроля	• Круиз с фиксированной скоростью; <input type="radio"/> Адаптивный круиз на полной скорости
Спутниковая навигационная система	<input type="radio"/>
Уровень помощи при вождении	<input type="radio"/> L2
Система предупреждения о поперечном движении сзади	<input type="radio"/>
Распознавание дорожных знаков	<input type="radio"/>
Помощь при парковке	-

Внешнее освещение

Внешнее освещение (продолжение)

Источник света ближнего света	<ul style="list-style-type: none">• Ксенон
Источник света дальнего света	<ul style="list-style-type: none">• Ксенон
Светодиодные дневные ходовые огни	<ul style="list-style-type: none">•
Адаптивный дальний и ближний свет	-
Автоматические фары	<ul style="list-style-type: none">•
Регулируемые по высоте фары	<ul style="list-style-type: none">•
Задержка выключения фар	<ul style="list-style-type: none">•
Лампа указателя поворота	<ul style="list-style-type: none">•

Внешние зеркала

Функция внешнего зеркала	<ul style="list-style-type: none">• Электрическая регулировка;• электрический складной;• память зеркала заднего вида;• нагревание зеркала заднего вида;
---------------------------------	--

Внешний вид/противоугонное

Материал обода	<ul style="list-style-type: none">• Алюминиевый сплав
Электронный иммобилайзер двигателя	<ul style="list-style-type: none">•
Центральный замок в автомобиле	<ul style="list-style-type: none">•
Тип ключа	<ul style="list-style-type: none">• Ключ дистанционного управления
Система бесключевого запуска	<ul style="list-style-type: none">•
Функция бесключевого доступа	<ul style="list-style-type: none">• Передний ряд

Мансардное окно/стекло

Тип люка	<ul style="list-style-type: none">• Секционный электрический люк
Передние/задние электрические стеклоподъемники	До •/после •
Функция подъема окна одним нажатием	<ul style="list-style-type: none">• Весь автомобиль
Функция защиты от заземления окон	<ul style="list-style-type: none">•

Мансардное окно/стекло (продолжение)

Автомобильное зеркало для макияжа	<ul style="list-style-type: none">• Освещение главного водителя;• освещение второго пилота
Задний дворник	-
Функция стеклоочистителя с датчиком дождя	<ul style="list-style-type: none">• Индуктивный тип дождя

Цвет интерьера и экстерьера

Цвет кузова	Электрический свет синий #004EAF Серебристо-серый #7F7E83 Монте-Карло синий #1B3361 Альфа-красный #700C2E Гонка зеленый #235848 Альфа белый #FFFFFF Альфа черный #000000 Хао Юэбай #FFFFFF Вулканический чёрный #262626 Гоночный красный #880000 Синий Мизано #345693 Белая трасса #E1E1E1 Странный вулканический пепел #717479 Пепел Везувия #626163
Цвет салона	Черный Красный #000000 #BD3239 Черный Коричневый #000000 #CB7C55 Черный #000000

Рулевое колесо/внутреннее зеркало

Материал рулевого колеса	<ul style="list-style-type: none">• Натуральная кожа
Регулировка положения рулевого колеса	<ul style="list-style-type: none">• Ручная регулировка вверх и вниз
Многофункциональное рулевое колесо	<ul style="list-style-type: none">•
Подогрев рулевого колеса	<ul style="list-style-type: none">•
Память рулевого колеса	-
Экран дисплея маршрутного компьютера	<ul style="list-style-type: none">• Цвет
Полностью ЖК-панель приборов	-
Размер ЖК-дисплея	<ul style="list-style-type: none">• 7 дюймов
Функция внутреннего зеркала заднего вида	<ul style="list-style-type: none">• Автоматическая антибликовая
Переключение передач	<ul style="list-style-type: none">• Переключение электронного переключения

Рулевое колесо/внутреннее зеркало (продолжение)

Подрулевые лепестки переключения передач	•
--	---

Интеллектуальная конфигурация

Сервисы подключенного автомобиля	•
Обновления по воздуху (ОТА)	•

Контроль вождения

Переключатель режима движения	• Спорт; • экономичный; • стандарт/комфорт
Автоматическая парковка	-
Помощь при трогании на подъеме	•
Переменное передаточное отношение рулевого управления	•
Технология запуска и остановки двигателя	•

Приводное оборудование

Передний/задний парковочный радар	Бывший Позади Передний радар (1200 Юань)
Система видеопомощи при вождении	• Изображение заднего хода

Зарядка в автомобиле

Мультимедийный/зарядный порт	•USB;•AUX;•Type-C
Количество портов USB/Type-C	• 3 в первом ряду/1 в заднем ряду
Функция беспроводной зарядки мобильного телефона	Передний ряд (1200 Юань)

Дополнительный пакет

Дополнительный пакет (продолжение)

Дополнительный пакет	
	Комплект черной этикетки (8000 Юань Содержит 18 Дюймовый спортивный темно-серый с пятью спицами алюминиевое кольцо (Бывший 225 45 R18 Позади 225 45 R18) Яркая черная боковая отделка окна Основание фар почерневело Яркий черный внешний зеркальный чехол Монохромная алюминиевая колпачок Передняя решетка черный V Форма отделки Черный хвостовой знак Черная двойная выхлопная труба) Пакет помощи для безопасного вождения (10000 Юань Содержит Автоматическое антибликовое наружное зеркало заднего вида Автоматическое экстренное торможение (АЕВ) Система мониторинга слепых зон (BSM) Вспомогательная помощь в области раннего предупреждения в задней слепой зоне (RCPD) Система помощи в удержании полосы движения (LKA) Адаптивный круиз-контроль (ACC) Система помощи в пробках (TJA) Ужестченный пакет помощи при безопасном вождении (10000 Юань Содержит Системы помощи при вождении по шоссе (HWA) Системы идентификации дорожных знаков (TSR) Интеллектуальная система управления скоростью автомобиля (ISC) Активная система поддержки слепых зон (ABSA) Система предупреждения о внимании водителя (DAA) Умный 3D Навигационные системы)

"●" = Стандартное оборудование

"_" = Недоступно

"○" = Опциональное оборудование.

Примечание: Это автомобили для китайского рынка.
Гарантийное покрытие недоступно за пределами Китая.