

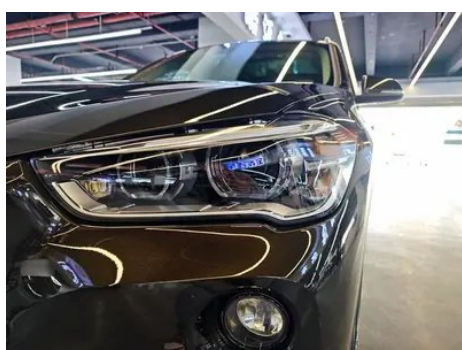
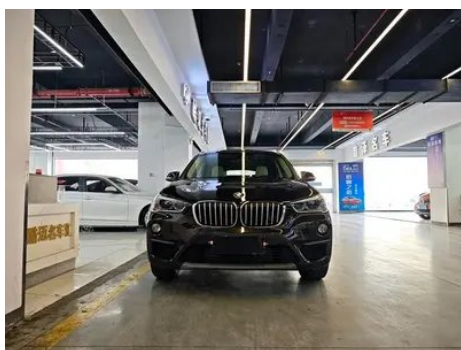
Отчет о Деталях Автомобиля

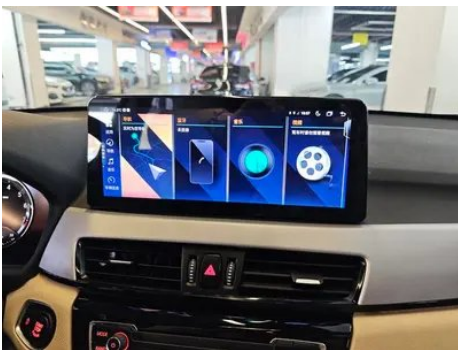
BMW X1 2019 sDrive20Li Лидирующий

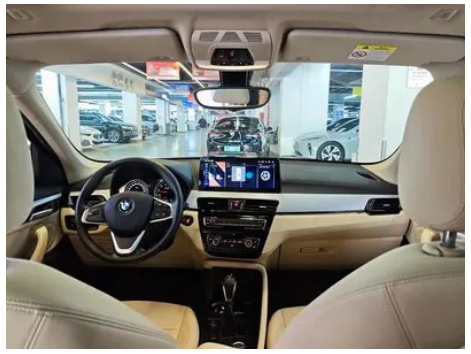
Основная Информация

Марка	BMW
Пробег	27,000 km
Цвет	Кофейный цвет
Первая регистрация	2019-06-01
Количество передач	2

Изображения Автомобиля







Состояние Автомобиля

1. Правая задняя дверь, Кузовной ремонт. 2. Крышка багажника, Кузовной ремонт. 3. Правая задняя боковина, Кузовной ремонт.

Информация о Конфигурации

Информация о модели

Наименование модели	BMW X1 2019 sDrive20Li Лидирующий
Дата выпуска	2018.10

Основные параметры

Класс автомобиля	Компактный внедорожник
Тип энергии	Бензин
Максимальная мощность (кВт)	141
Максимальный крутящий момент (Н·м)	280
Трансмиссия	8 ручных передач
Тип кузова	SUV
Двигатель	2,0 л, 192 лошадиные силы, L4
Габариты (Д×Ш×В) (мм)	4565*1821*1624
Разгон 0-100 км/ч (с)	8.2
Максимальная скорость (км/ч)	220
Снаряженная масса (кг)	1619
Полная масса (кг)	-
Расход топлива по циклу NEDC (л/100км)	6.5

двигатель

Модель двигателя	-
Рабочий объем (мл)	1998
Рабочий объем (л)	2.0
Тип впуска	Турбонаддув
Компоновка цилиндров	L

двигатель (продолжение)

Количество цилиндров	4
Клапанов на цилиндр	4
Газораспределительный механизм	DOHC
Диаметр цилиндра (мм)	82
Ход поршня (мм)	94.6
Максимальная мощность (л.с.)	192
Обороты максимальной мощности (об/мин)	5000-6000
Обороты максимального крутящего момента (об/мин)	1250-4600
Максимальная полезная мощность (кВт)	-
Октановое число	Номер 95
Система подачи топлива	Прямой впрыск
Материал головки блока цилиндров	Алюминиевый сплав
Материал блока цилиндров	Алюминиевый сплав

Экран/Система

Центральный экран управления цветной	•
Размер экрана информационно-развлекательной системы	•6,5 дюйма
Bluetooth/ Автомобильный телефон	•
Система управления с распознаванием голоса	• Мультимедийная система; • навигация; • телефон

Тело

Длина (мм)	4565
Ширина (мм)	1821
Высота (мм)	1624
Колесная база (мм)	2780
Передняя колея (мм)	1561
Задняя колея (мм)	1562
Тип открывания дверей	-

Тело (продолжение)

Количество дверей	5
Количество мест	5
Объем топливного бака (л)	61
Объем багажника (л)	505
Коэффициент аэродинамического сопротивления (Cd)	-

Коробка передач

Аббревиатура	8 ручных передач
Количество передач	8
Тип трансмиссии	Автоматическая коробка передач с ручным режимом (AT)

Рулевое управление шасси

Тип привода	Переднемоторный, переднеприводный (FF)
Тип передней подвески	Независимая подвеска McPherson
Тип задней подвески	Множатная независимая подвеска
Тип усилителя руля	Электрический усилитель
Строение тела	Несущая

Конфигурация сидений

Материал сидений	• Имитация кожи
Регулировка основного сиденья	• Регулировка вперед и назад; • регулировка спинки; • регулировка высоты (4 стороны);○ поддержка талии (4 стороны)
Метод регулировки совместного сиденья	• Регулировка вперед и назад; • регулировка спинки; • регулировка высоты (4 стороны);○ поддержка талии (4 стороны)
Электрорегулировка сиденья водителя и пассажира	Мастер •/Заместитель •
Функции передних сидений	○ Отопление (USD 441)
Функция памяти электрических сидений	• Водительское положение

Конфигурация сидений (продолжение)

Кнопки регулировки заднего сиденья переднего пассажира	-
Регулировка сидений второго ряда	• Регулировка вперед и назад; • регулировка спинки
Заднее сиденье складное	• Пропорциональное опускание
Передний/задний центральный подлокотник	До •/после •
Задний подстаканник	•

Активная безопасность

Антиблокировочная система (ABS)	•
Электронное распределение тормозных усилий (EBD/CBC)	•
Система экстренного торможения (EBA/BAS/BA)	•
Система контроля тяги (ASR/TCS/TRC)	•
Система курсовой устойчивости (ESC/ESP/DSC)	•
Система контроля давления в шинах (TPMS)	• Сигнализация давления в шинах
Система напоминания о ремне безопасности	• Передний ряд
Крепления ISOFIX для детских кресел	•
Система предупреждения о съезде с полосы (LDWS)	-
Система автономного экстренного торможения (АЕВ)	-
Система обнаружения усталости водителя	-
Система экстренного вызова (eCall)	•

Кондиционер/холодильник

Кондиционер/холодильник (продолжение)

Метод регулирования температуры в системе кондиционирования воздуха	• Автоматический кондиционер
Независимая система климат-контроля для задних пассажиров	-
Вентиляционные отверстия на задних сиденьях	•
Контроль температурной зоны	•
Автомобильный очиститель воздуха	-
Салонный фильтр PM2.5	-

Пассивная безопасность

Подушка безопасности водителя/пассажира	Мастер •/Заместитель •
Передние/задние боковые подушки безопасности	До •/после-
Подушки безопасности для защиты головы спереди/сзади (шторки безопасности)	До •/после •
Шины Run-Flat	•

Колесный тормоз

Тип передних тормозов	Вентиляционный диск
Тип задних тормозов	Дисковый
Тип стояночного тормоза	Электронный стоячий автомобиль
Размер передних шин	225/50 R18
Размер задних шин	225/50 R18
Размер запасного колеса	Нет.

Аудио/Внутреннее освещение

Название бренда динамика	○ Harman/Kardon Хаманкартон
Количество говорящих	• 7 рогов; ○ 12 рогов
Внутреннее окружающее освещение	• Двухцветный

Функции вождения

Функции вождения (продолжение)

Навигационный дисплей дорожной информации	-
Помощь в удержании полосы движения	-
Система помощи при движении по полосе	-
Система круиз-контроля	<input type="radio"/> Круиз с фиксированной скоростью
Спутниковая навигационная система	<input type="radio"/>
Помощь при парковке	<input type="radio"/>

Внешнее освещение

Источник света ближнего света	• LED
Источник света дальнего света	• LED
Светодиодные дневные ходовые огни	•
Адаптивный дальний и ближний свет	-
Автоматические фары	•
Передние противотуманные фары	• Галоген
Регулируемые по высоте фары	•
Задержка выключения фар	•

Внешние зеркала

Функция внешнего зеркала	• Электрическая регулировка; • электрический складной; • память зеркала заднего вида; • нагревание зеркала заднего вида;
--------------------------	--

Внешний вид/противоугонное

Материал обода	• Алюминиевый сплав
Электрический багажник	•
Электронный иммобилайзер двигателя	•
Центральный замок в автомобиле	•
Тип ключа	• Ключ дистанционного управления

Внешний вид/противоугонное (продолжение)

Система бесключевого запуска	<ul style="list-style-type: none">•
Функция бесключевого доступа	<input type="radio"/> Передний ряд
Бесконтактное открывание багажника	<input type="radio"/>
Электрическая память положения багажника	<ul style="list-style-type: none">•
Багажник на крышу	<ul style="list-style-type: none">•

Мансардное окно/стекло

Тип люка	<ul style="list-style-type: none">• Панорамный люк можно открыть
Передние/задние электрические стеклоподъемники	До •/после •
Функция подъема окна одним нажатием	<ul style="list-style-type: none">• Вся машина
Функция защиты от заземления окон	<ul style="list-style-type: none">•
Автомобильное зеркало для макияжа	<ul style="list-style-type: none">• Освещение главного водителя;• освещение второго пилота
Задний дворник	<ul style="list-style-type: none">•
Функция стеклоочистителя с датчиком дождя	<ul style="list-style-type: none">• Индуктивный тип дождя

Цвет интерьера и экстерьера

Цвет кузова	Звёздный коричневый: #28160F; Валенсийский оранжевый: #FF660E; Сапфировый синий: #242224; Средиземноморский синий: #092A57; Кашемировое серебро: #C6C1B4; Рудничный белый: #E7E7E7; Каштаново-медный коричневый: #8A411B; Мельбурнский красный: #610303; Штормовой коричневый: #573E35; Белый снег: #FAFAFA
Цвет салона	Черный: #000000

Рулевое колесо/внутреннее зеркало

Материал рулевого колеса	<ul style="list-style-type: none">• Натуральная кожа
Регулировка положения рулевого колеса	<ul style="list-style-type: none">• Ручная регулировка вверх и вниз

Рулевое колесо/внутреннее зеркало (продолжение)

Многофункциональное рулевое колесо	•
Подогрев рулевого колеса	-
Память рулевого колеса	-
Экран дисплея маршрутного компьютера	• Цвет
Полностью ЖК-панель приборов	-
Функция внутреннего зеркала заднего вида	• Автоматическая антибликовая

Интеллектуальная конфигурация

Сервисы подключенного автомобиля	○
Обновления по воздуху (ОТА)	-

Контроль вождения

Переключатель режима движения	• Спорт; • экономичный; • стандарт/комфорт
Автоматическая парковка	-
Помощь при трогании на подъеме	•
Технология запуска и остановки двигателя	•

Приводное оборудование

Передний/задний парковочный радар	До ○/после •
Система видеопомощи при вождении	• Изображение заднего хода

Зарядка в автомобиле

Мультимедийный/зарядный порт	•Type-C
Количество портов USB/Type-C	• 1 в первом ряду/2 в заднем ряду
Розетка 12 В в багажном отделении	•

Дополнительный пакет

Дополнительный пакет (продолжение)

Дополнительный пакет	Комплект комфорта (USD 588; включает в себя: вход без ключа (передняя дверь, крышка багажника), включая крышку багажника с индукционным выключателем, внутреннее зеркало заднего вида с автоматической антибликовой функцией и внешнее зеркало заднего вида на стороне водителя) круиз-контроль с функцией торможения)
-----------------------------	--

"●" = Стандартное оборудование

"_" = Недоступно

"○" = Опциональное оборудование.

Примечание: Это автомобили для китайского рынка.
Гарантийное покрытие недоступно за пределами Китая.