

Rapport de Détail du Véhicule

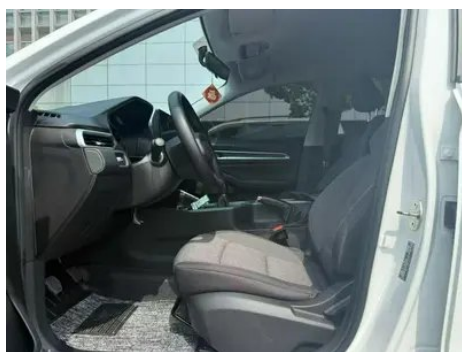
Geely Emgrand 2025 4e génération 1.5L
Version manuelle du dragon

Informations de Base

Marque	Geely
Kilométrage	20,000 km
Couleur	Blanc
Première immatriculation	2025-06-01
Nombre de transferts	0

Images du Véhicule





État du Véhicule

1. Éléments de carrosserie métalliques d'origine avec peinture d'usine.

Informations de Configuration

Informations sur le modèle

Nom du modèle	Geely Emgrand 2025 4e génération 1.5L Version manuelle du dragon
Date de lancement	2024.07

Paramètres de base

Catégorie du véhicule	Voiture compacte
Type d'énergie	Essence
Puissance maximale (kW)	93
Couple maximal (N·m)	152
Transmission	Manuel à 5 vitesses
Type de carrosserie	Berline
Moteur	1.5L 127 La puissance L4
Dimensions (L×I×H) (mm)	4638*1820*1460
Accélération 0-100 km/h (s)	-
Vitesse maximale (km/h)	175
Poids à vide (kg)	1195
Poids total autorisé en charge (kg)	1595
Consommation mixte WLTP (L/100 km)	5.62

moteur

moteur (suite)

Référence moteur	BHE15-AFD
Cylindrée (mL)	1499
Cylindrée (L)	1.5
Type d'admission	Inspirez naturellement
Configuration des cylindres	L
Nombre de cylindres	4
Soupapes par cylindre	4
Distribution	DOHC
Puissance maximale (ch)	127
Régime de puissance maxi (tr/min)	6300
Régime de couple maxi (tr/min)	4000-5000
Puissance nette maximale (kW)	90
Indice d'octane	Numéro 92
Système d'alimentation	Pulvérisation directe
Matériau de culasse	Alliage d'aluminium
Matériau de bloc-moteur	Alliage d'aluminium
Disposition du moteur	Horizontal
Technologies spécifiques aux moteurs	DVVT

Écran/Système

Écran couleur de contrôle central	<ul style="list-style-type: none">• Écran LCD tactile
Taille de l'écran d'infodivertissement	<ul style="list-style-type: none">• 12.3 pouces
Bluetooth/Téléphone embarqué	<ul style="list-style-type: none">•
Intégration/Mise en miroir de smartphone	<ul style="list-style-type: none">• Prise en charge de HUAWEI HiCar
Système de contrôle de reconnaissance vocale	Système multimédia Navigation • Téléphone • Climatisation Lucarne
Système intelligent embarqué	<ul style="list-style-type: none">• Geely Galaxy OS
Puce intelligente pour voiture	<ul style="list-style-type: none">• E02 de 100 millions de cafés

Écran/Système (suite)

Mémoire du système du véhicule (Go)	•6
--	----

Corps

Longueur (mm)	4638
Largeur (mm)	1820
Hauteur (mm)	1460
Empattement (mm)	2650
Voie avant (mm)	1549
Voie arrière (mm)	1551
Type d'ouverture des portes	Porte battante
Nombre de portes	4
Nombre de places	5
Capacité du réservoir (L)	53
Volume du coffre (L)	-
Coefficient de traînée (Cx)	-
Angle d'attaque (°)	14
Angle de fuite (°)	15
Rayon de braquage minimum (m)	5.5

Boîte de vitesse

Abréviation	Manuel à 5 vitesses
Nombre de rapports	5
Type de transmission	Transmission manuelle (MT)

Direction du châssis

Type de transmission	Moteur avant, traction avant (FF)
Type de suspension avant	Suspension indépendante MacPherson
Type de suspension arrière	Suspension non indépendante à poutre de torsion
Type de direction assistée	Aide électrique
Structure du corps	Chargé

Configuration des sièges

Matériau des sièges	• Imitation de peau
Réglage du siège principal	• Réglage avant et arrière; • Réglage dossier; • Réglage haut et bas (2 direction)

Configuration des sièges (suite)

Méthode de réglage du siège arrière	<ul style="list-style-type: none">• Ajustement avant et arrière; • Réglage du dossier
Réglage électrique du siège conducteur et du siège passager	-
Boutons de réglage arrière du siège passager avant	-
Banquette arrière rabattable	<ul style="list-style-type: none">• La proportion est abaissée
Accoudoir central avant/arrière	Avant •/arrière-
Porte-gobelet arrière	-

Sécurité active

Système antiblocage des roues (ABS)	<ul style="list-style-type: none">•
Répartiteur électronique de freinage (EBD/CBC)	<ul style="list-style-type: none">•
Système d'assistance au freinage (EBA/BAS/BA)	<ul style="list-style-type: none">•
Système antipatinage (ASR/TCS/TRC)	<ul style="list-style-type: none">•
Contrôle électronique de stabilité (ESC/ESP/DSC)	<ul style="list-style-type: none">•
Système de surveillance de la pression des pneus (TPMS)	<ul style="list-style-type: none">• Alarme de pression des pneus
Avertisseur de ceinture de sécurité	<ul style="list-style-type: none">• Position de conducteur principal
Fixations ISOFIX pour siège enfant	<ul style="list-style-type: none">•
Système d'avertissement de franchissement de ligne (LDWS)	-
Système de freinage d'urgence autonome (AEB)	-
Détection de fatigue du conducteur	-

Climatisation/réfrigérateur

Méthode de contrôle de la température de la climatisation	<ul style="list-style-type: none">• Climatisation manuelle
--	--

Climatisation/réfrigérateur (suite)

Climatisation indépendante arrière	-
Bouches d'aération des sièges arrière	-
Contrôle de zone de température	-
Purificateur d'air pour voiture	-
Filtre PM2.5 d'habitacle	•

Sécurité passive

Airbag conducteur/passager	Principal •/Vice •
Airbags latéraux avant/arrière	-
Airbags de tête avant/arrière (airbags rideaux)	-

Frein de roue

Type de freins avant	Ventilation à disque
Type de freins arrière	Type de disque
Type de frein de stationnement	Frein à main
Dimensions des pneus avant	195/55 R16
Dimensions des pneus arrière	195/55 R16
Dimensions de la roue de secours	Non pleine taille
Placement de la roue de secours	Dans le coffre

Audio/Éclairage intérieur

Nombre de locuteurs	• 4 haut-parleurs
----------------------------	-------------------

Fonctions de conduite

Affichage des informations de trafic de navigation	•
Assistance de voie	-
Système d'assistance au maintien de la voie	-
Système de navigation par satellite	•
Marque de la carte	• Gaud

Fonctions de conduite (suite)

Assistance au stationnement	-
------------------------------------	---

Éclairage extérieur

Source de lumière de croisement	• Halogène
Source lumineuse de feux de route	• Halogène
Feux de jour à LED	•
Feux de route et de croisement adaptatifs	-
Phares automatiques	•
Phares réglables en hauteur	•
Délai d'extinction des phares	•

Rétroviseurs extérieurs

Fonction rétroviseur extérieur	• Réglage électrique; • Chauffage du rétroviseur
---------------------------------------	--

Apparence/antivol

Matériau de la jante	• Alliage d'aluminium
Antidémarrage électronique du moteur	•
Système de verrouillage centralisé dans la voiture	•
Type de clé	• Clé de télécommande
Système de démarrage sans clé	-

Puits de lumière/Verre

Type de toit ouvrant	○ Toit ouvrant électrique
Vitres électriques avant/arrière	• Avant/arrière •
Fonction anti-pincement de fenêtre	-
Miroir de maquillage pour voiture	• Position de conduite principale; • copilote
Essuie-glace arrière	-
Fonction d'essuie-glace avec capteur de pluie	• Induction de vitesse

Couleur intérieure et extérieure

Couleur intérieure et extérieure (suite)

Couleur extérieure	Bleu de fumée #4C6289 Blanc d'encre #E8F1F7 Cendres de dai #868686
Couleur intérieure	Noir: #000000

Volant/rétroviseur intérieur

Matériau du volant	• Cortex
Réglage de la position du volant	• Réglage manuel de haut en bas
Volant multifonction	•
Volant chauffant	-
Mémoire du volant	-
Écran d'affichage de l'ordinateur de bord	• Couleur
Tableau de bord LCD complet	-
Taille de l'instrument LCD	• 12.3 pouces
Fonction rétroviseur intérieur	• Anti-éblouissement manuel
Changement de vitesse	• Changement de vitesse de garde mécanique

Configuration intelligente

Services de voiture connectée	•
Mises à jour OTA	-
Réseau 4G/5G	•4G
points d'accès Wi-Fi	•

Contrôle de la conduite

Stationnement automatique	-
Aide au démarrage en côte	•

Matériel de conduite

Radars de stationnement avant/arrière	Avant-/Après •
Système de caméras d'aide à la conduite	• Image inversée
Nombre de caméras	• 1
Nombre de radars à ultrasons	• 3

Recharge en voiture

Recharge en voiture (suite)

Port multimédia/de chargement	•USB
Nombre de ports USB/ Type-C	• 1 avant/1 arrière

"●" = Équipement de série

"_" = Non disponible

"○" = Équipement en option.

Remarque : Il s'agit de véhicules du marché chinois. La couverture de garantie n'est pas disponible en dehors de la Chine.