

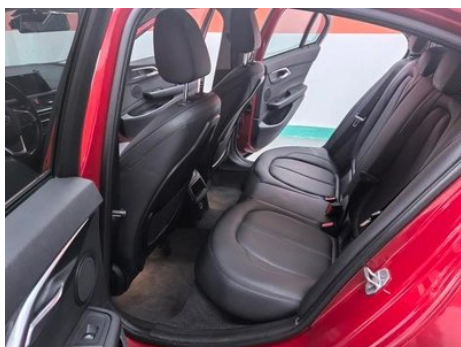
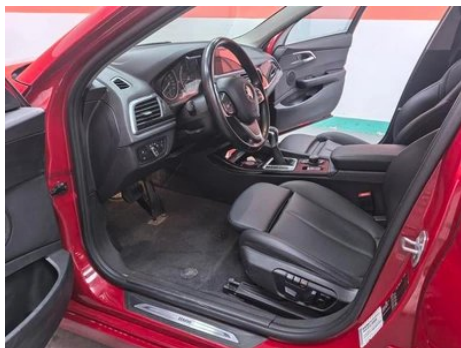
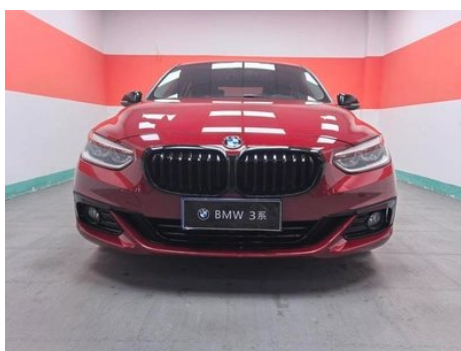
Informe de Detalles del Vehículo

BMW 1 Series 2017 118i Deporte

Información Básica

Marca	BMW
Kilometraje	60,000 km
Color	Rojo
Primera matriculación	2017-10-01
Número de transferencias	2

Imágenes del Vehículo





Condición del Vehículo

1. Deformación (No causado por un accidente). 2. Guardabarros trasero izquierdo, Reparación con pintura en aerosol.

Información de Configuración

Información del modelo

Nombre del modelo	BMW 1 Series 2017 118i Deporte
Fecha de lanzamiento	2017.02

Parámetros básicos

Categoría del vehículo	Coche compacto
Tipo de energía	Gasolina
Potencia máxima (kW)	100
Par máximo (N·m)	220
Transmisión	Integración manual de 6 velocidades
Tipo de carrocería	Sedán
Motor	1.5T 136 caballos de fuerza L3
Dimensiones (LxAxA) (mm)	4456*1803*1446
Aceleración 0-100 km/h (s)	9.4
Velocidad máxima (km/h)	212
Peso en vacío (kg)	-
Peso máximo autorizado (kg)	-
Consumo combinado NEDC (L/100 km)	5.5

motor

Modelo de motor	B38A15C
Cilindrada (mL)	1499
Cilindrada (L)	1.5
Tipo de admisión	Turbo
Configuración de cilindros	L

motor (continuación)

Número de cilindros	3
Válvulas por cilindro	4
Distribución	DOHC
Potencia máxima (CV)	136
Régimen de potencia máxima (rpm)	4400
Régimen de par máximo (rpm)	1250
Potencia neta máxima (kW)	-
Octanaje	95.
Sistema de alimentación	Spray directo
Material de culata	Aleación de aluminio
Material de bloque motor	Aleación de aluminio

Pantalla/Sistema

Pantalla a color de control central	•
Tamaño de la pantalla de infoentretenimiento	• 6.5 pulgadas; ○ 8.8 pulgadas
Bluetooth/Teléfono integrado	•

Cuerpo

Longitud (mm)	4456
Anchura (mm)	1803
Altura (mm)	1446
Distancia entre ejes (mm)	2670
Vía delantera (mm)	-
Vía trasera (mm)	-
Tipo de apertura de puertas	-
Número de puertas	4
Número de plazas	5
Capacidad del depósito (L)	50
Volumen del tronco (L)	-
Coefficiente aerodinámico (Cx)	-

Caja de cambios

Caja de cambios (continuación)

Abreviatura	Integración manual de 6 velocidades
Número de marchas	6
Tipo de transmisión	Transmisión automática con modo manual (AT)

Dirección del chasis

Tipo de tracción	Motor delantero, tracción delantera (FF)
Tipo de suspensión delantera	Suspensión independiente MacPherson
Tipo de suspensión trasera	Suspensión independiente multibrazo
Tipo de dirección asistida	Asistencia eléctrica
Estructura corporal	Tipo de carga

Configuración del asiento

Material de los asientos	<input type="radio"/> Cuero genuino (USD 1,397), • Imitación de cuero
Ajuste del asiento principal	• Ajuste delantero y trasero; • Ajuste del respaldo; • Ajuste de altura (2 hacia), <input type="radio"/> Ajuste alto y bajo (4 direcciones)
Método de ajuste del coasiento	• Ajuste delantero y trasero; • Ajuste del respaldo
Ajuste eléctrico del asiento del conductor y del pasajero.	Principal •/Vice •
Funciones del asiento delantero	<input type="radio"/> Calefacción (USD 397)
Función de memoria del asiento eléctrico	•
Botones ajustables en la parte trasera del asiento del pasajero delantero	-
Apoyabrazos central delantero/trasero	Antes •/después, <input type="radio"/> Apoyabrazos centrales del asiento trasero (USD 500)
Portavasos trasero	<input type="radio"/>

Seguridad activa

Sistema antibloqueo de frenos (ABS)	•
Distribución electrónica de frenado (EBD/CBC)	•

Seguridad activa (continuación)

Sistema de asistencia a la frenada (EBA/BAS/BA)	•
Sistema de control de tracción (ASR/TCS/TRC)	•
Control electrónico de estabilidad (ESC/ESP/DSC)	•
Sistema de monitorización de presión de neumáticos (TPMS)	•
Recordatorio de cinturón de seguridad	•
Anclajes ISOFIX para sillas infantiles	•
Sistema de aviso de cambio involuntario de carril (LDWS)	○
Frenado autónomo de emergencia (AEB)	○
Detector de fatiga del conductor	-
Sistema de llamada de emergencia (eCall)	•

Aire acondicionado/refrigerador

Método de control de temperatura del aire acondicionado	• Aire acondicionado manual
Climatización independiente trasera	-
Ventilaciones de aire del asiento trasero	-
Control de zona de temperatura	-
Purificador de aire para coche	-
Filtro PM2.5 para el habitáculo	-

Seguridad pasiva

Bolsa de aire del conductor y del pasajero	Principal •/Vice •
Airbags laterales delanteros y traseros	Antes •/después

Seguridad pasiva (continuación)

Airbags de cabeza delanteros y traseros (airbags de cortina)	Antes •/después •
Neumáticos run-flat	•

Freno de rueda

Tipo de frenos delanteros	Ventilación, Tipo de disco
Tipo de frenos traseros	Tipo de disco
Tipo de freno de estacionamiento	Estacionado electrónico
Tamaño de neumáticos delanteros	-
Tamaño de neumáticos traseros	-
Tamaño de la rueda de repuesto	Ninguno

Audio/Iluminación interior

Número de hablantes	• 4-5 altavoces
Iluminación ambiental interior	•

Funciones de conducción

Pantalla de información de tráfico de navegación	-
Asistente de carril	-
Sistema de asistencia para mantenerse en el carril	-
Sistema de control de crucero	<input type="radio"/> Control de crucero
Sistema de navegación por satélite	<input type="radio"/>
Asistencia de estacionamiento	<input type="radio"/>

Iluminación exterior

Fuente de luz de cruce	•LED
Fuente de luz de carretera	•LED
Luces diurnas LED	•
Luces altas y bajas adaptativas	-
Faros automáticos	•

Iluminación exterior (continuación)

Luces antiniebla delanteras	•
Faros delanteros regulables en altura	•
Retardo de apagado de los faros	-

Espejos exteriores

Función del espejo exterior	• Ajuste eléctrico, ○ Plegable eléctrico; ○ Memoria del espejo retrovisor; ○ Calefacción del espejo retrovisor
------------------------------------	--

Apariencia/antirrobo

Material de la llanta	• Aleación de aluminio
Baúl eléctrico	-
inmovilizador electrónico del motor	•
Sistema de cierre centralizado en el coche	•
Tipo de clave	• Llave de control remoto
Sistema de arranque sin llave	•
Función de entrada sin llave	○

Tragaluz/Vidrio

Tipo de techo solar	• Techo corredizo panorámico
Elevalunas eléctricos delanteros y traseros	Antes •/después •
Función de elevación de ventana con un solo toque	• Coche completo
Función anti-pinzamiento de ventana	•
Espejo de maquillaje para coche	•
Limpiaparabrisas trasero	-
Función de limpiaparabrisas con sensor de lluvia	•

Color interior y exterior

Color interior y exterior (continuación)

Color exterior	Estoazul: # 1559AC; rojo borgoñón: #600001; plata platino: #605F57; azul mediterráneo: #092A57; plata de Kesi: # C6C1B4; blanco mineral: # E7E7E7; rojo de Melbourne: #610303; oro de la luz: # BF8D32; marrón de la luz de las estrellas: # 28160F; blanco de la montaña nevada: #
Color interior	Negro, #000000, Negro, Canberra beige: #000000/# EEDDC4, Negro, Silla marrón: #000000/# 8E5D3C; gris tinta: # 1F1F1F

Volante/espejo interior

Material del volante	• Corteza
Ajuste de la posición del volante	• Ajuste manual hacia arriba y hacia abajo
Volante multifunción	•
Volante calefactado	-
Memoria del volante	-
Pantalla de visualización de la computadora de viaje	•
Panel de instrumentos LCD completo	-
Función del espejo retrovisor interior	Automático, Antideslumbrante (USD 191)

Configuración inteligente

Servicios de coche conectado	○
Actualizaciones OTA	-

Control de conducción

Estacionamiento automático	-
Asistencia de arranque en pendiente	•
Tecnología de arranque y parada del motor	•

Hardware de conducción

Radar de estacionamiento delantero/trasero	Antes ○/después •
Sistema de cámaras de asistencia a la conducción	○ Imagen de marcha atrás

Carga en el coche

Puerto multimedia/de carga

•USB;•AUX

"●" = Equipamiento de serie

"_" = No disponible

"○" = Equipamiento opcional.

Nota: Estos son vehículos del mercado chino. La cobertura de garantía no está disponible fuera de China.