

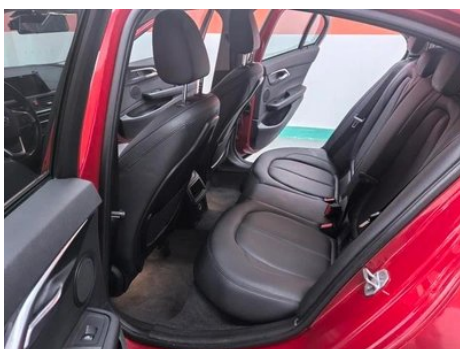
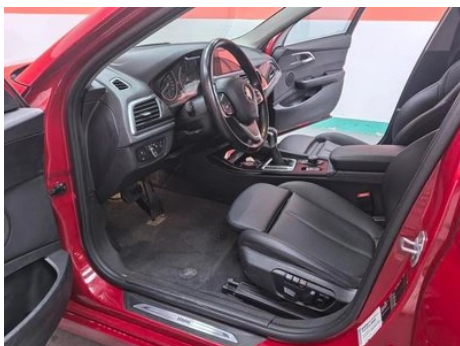
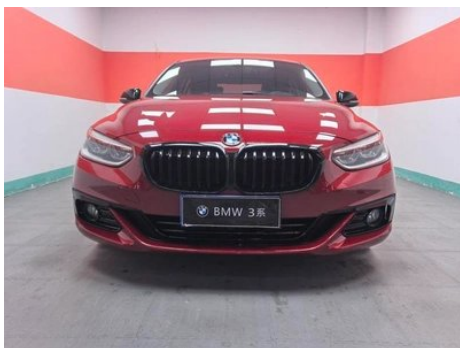
# Отчет о Деталях Автомобиля

## BMW 1 Series 2017 118i Спортивный

### Основная Информация

Марка	BMW
Пробег	60,000 km
Цвет	Красный
Первая регистрация	2017-10-01
Количество передач	2

### Изображения Автомобиля





## Состояние Автомобиля

1. Деформация (Не связано с аварией). 2. Левое заднее крыло, Ремонт с помощью краски-спрея.

## Информация о Конфигурации

### Информация о модели

<b>Наименование модели</b>	BMW 1 Series 2017 118i Спортивный
<b>Дата выпуска</b>	2017.02

### Основные параметры

<b>Класс автомобиля</b>	Компактный автомобиль
<b>Тип энергии</b>	Бензин
<b>Максимальная мощность (кВт)</b>	100
<b>Максимальный крутящий момент (Н·м)</b>	220
<b>Трансмиссия</b>	6 ручных передач
<b>Тип кузова</b>	Седан
<b>Двигатель</b>	1.5T 136 л.с. L3
<b>Габариты (Д×Ш×В) (мм)</b>	4456*1803*1446
<b>Разгон 0-100 км/ч (с)</b>	9.4
<b>Максимальная скорость (км/ч)</b>	212
<b>Снаряженная масса (кг)</b>	-
<b>Полная масса (кг)</b>	-
<b>Расход топлива по циклу NEDC (л/100км)</b>	5.5

### двигатель

<b>Модель двигателя</b>	B38A15C
<b>Рабочий объем (мл)</b>	1499
<b>Рабочий объем (л)</b>	1.5
<b>Тип впуска</b>	Турбонаддув
<b>Компоновка цилиндров</b>	L

## двигатель (продолжение)

Количество цилиндров	3
Клапанов на цилиндр	4
Газораспределительный механизм	DOHC
Максимальная мощность (л.с.)	136
Обороты максимальной мощности (об/мин)	4400
Обороты максимального крутящего момента (об/мин)	1250
Максимальная полезная мощность (кВт)	-
Октановое число	№ 95.
Система подачи топлива	Прямой спрей
Материал головки блока цилиндров	Алюминиевый сплав
Материал блока цилиндров	Алюминиевый сплав

## Экран/Система

Центральный экран управления цветной	•
Размер экрана информационно-развлекательной системы	• 6,5 дюйма; ○ 8,8 дюйма
Bluetooth/ Автомобильный телефон	•

## Тело

Длина (мм)	4456
Ширина (мм)	1803
Высота (мм)	1446
Колесная база (мм)	2670
Передняя колея (мм)	-
Задняя колея (мм)	-
Тип открывания дверей	-
Количество дверей	4
Количество мест	5
Объем топливного бака (л)	50

## Тело (продолжение)

Объем багажника (л)	-
Коэффициент аэродинамического сопротивления (Cd)	-

## Коробка передач

Аббревиатура	6 ручных передач
Количество передач	6
Тип трансмиссии	Автоматическая коробка передач с ручным режимом (AT)

## Рулевое управление шасси

Тип привода	Переднемоторный, переднеприводный (FF)
Тип передней подвески	Независимая подвеска McPherson
Тип задней подвески	Многорычажная независимая подвеска
Тип усилителя руля	Электрический усилитель
Строение тела	Бескапотный

## Конфигурация сидений

Материал сидений	<input type="radio"/> Натуральная кожа (USD 1,397), <input type="checkbox"/> Имитация кожи
Регулировка основного сиденья	<ul style="list-style-type: none"><li>• Регулировка вперед и назад;</li><li>• регулировка спинки;</li><li>• регулировка высоты (2 направления), <input type="radio"/> Регулировка высоты (4 направления)</li></ul>
Метод регулировки совместного сиденья	<ul style="list-style-type: none"><li>• Регулировка вперед и назад;</li><li>• регулировка спинки</li></ul>
Электрорегулировка сиденья водителя и пассажира	Мастер <input type="checkbox"/> /Заместитель <input type="checkbox"/>
Функции передних сидений	<input type="radio"/> Отопление (USD 397)
Функция памяти электрических сидений	<input type="checkbox"/>
Кнопки регулировки заднего сиденья переднего пассажира	-
Передний/задний центральный подлокотник	До <input type="checkbox"/> /после, <input type="radio"/> Центральный подлокотник заднего сиденья (USD 500)
Задний подстаканник	<input type="radio"/>

## Активная безопасность

## Активная безопасность (продолжение)

Антиблокировочная система (ABS)	•
Электронное распределение тормозных усилий (EBD/CBC)	•
Система экстренного торможения (EBA/BAS/BA)	•
Система контроля тяги (ASR/TCS/TRC)	•
Система курсовой устойчивости (ESC/ESP/DSC)	•
Система контроля давления в шинах (TPMS)	•
Система напоминания о ремне безопасности	•
Крепления ISOFIX для детских кресел	•
Система предупреждения о съезде с полосы (LDWS)	○
Система автономного экстренного торможения (АЕВ)	○
Система обнаружения усталости водителя	-
Система экстренного вызова (eCall)	•

## Кондиционер/холодильник

Метод регулирования температуры в системе кондиционирования воздуха	• Ручной кондиционер
Независимая система климат-контроля для задних пассажиров	-
Вентиляционные отверстия на задних сиденьях	-
Контроль температурной зоны	-

## Кондиционер/холодильник (продолжение)

Автомобильный очиститель воздуха	-
Салонный фильтр PM2.5	-

## Пассивная безопасность

Подушка безопасности водителя/пассажира	Мастер •/Заместитель •
Передние/задние боковые подушки безопасности	До •/после
Подушки безопасности для защиты головы спереди/сзади (шторки безопасности)	До •/после •
Шины Run-Flat	•

## Колесный тормоз

Тип передних тормозов	Вентиляция, Дисковые
Тип задних тормозов	Дисковые
Тип стояночного тормоза	Электронный стояночный тормоз
Размер передних шин	-
Размер задних шин	-
Размер запасного колеса	Нет

## Аудио/Внутреннее освещение

Количество говорящих	• 4-5 рогов
Внутреннее окружающее освещение	•

## Функции вождения

Навигационный дисплей дорожной информации	-
Помощь в удержании полосы движения	-
Система помощи при движении по полосе	-
Система круиз-контроля	<input type="radio"/> Круиз с фиксированной скоростью
Спутниковая навигационная система	<input type="radio"/>
Помощь при парковке	<input type="radio"/>

## Внешнее освещение

Источник света ближнего света	•LED
-------------------------------	------

## Внешнее освещение (продолжение)

Источник света дальнего света	•LED
Светодиодные дневные ходовые огни	•
Адаптивный дальний и ближний свет	-
Автоматические фары	•
Передние противотуманные фары	•
Регулируемые по высоте фары	•
Задержка выключения фар	-

## Внешние зеркала

Функция внешнего зеркала	• Электрическая регулировка, ○ Электрический складной; ○ Память зеркала заднего вида; ○ Нагрев зеркала заднего вида
--------------------------	---

## Внешний вид/противоугонное

Материал обода	• Алюминиевый сплав
Электрический багажник	-
Электронный иммобилайзер двигателя	•
Центральный замок в автомобиле	•
Тип ключа	• Ключ дистанционного управления
Система бесключевого запуска	•
Функция бесключевого доступа	○

## Мансардное окно/стекло

Тип люка	• Панорамный люк
Передние/задние электрические стеклоподъемники	До •/после •
Функция подъема окна одним нажатием	• Вся машина
Функция защиты от заземления окон	•
Автомобильное зеркало для макияжа	•

## Мансардное окно/стекло (продолжение)

<b>Задний дворник</b>	-
<b>Функция стеклоочистителя с датчиком дождя</b>	•

## Цвет интерьера и экстерьера

<b>Цвет кузова</b>	Esto Blue: # 1559AC; Бургундский красный: #600001; Платиновый Серебро: #605F57; Средиземноморский синий: #092A57; Кастильский Серебро: # C6C1B4; Рудный белый: # E7E7E7; Мельбурнский Красный: #610303; Заря золота: # BF8D32; Starlight: # 28160F;
<b>Цвет салона</b>	Чёрный, #000000, Чёрный, Канберра Бежевый: #000000/# EEDDC4, Чёрный, Седло коричневый: #000000/# 8E5D3C; Чернила серый: # 1F1F1F

## Рулевое колесо/внутреннее зеркало

<b>Материал рулевого колеса</b>	• Кора
<b>Регулировка положения рулевого колеса</b>	• Ручная регулировка вверх и вниз
<b>Многофункциональное рулевое колесо</b>	•
<b>Подогрев рулевого колеса</b>	-
<b>Память рулевого колеса</b>	-
<b>Экран дисплея маршрутного компьютера</b>	•
<b>Полностью ЖК-панель приборов</b>	-
<b>Функция внутреннего зеркала заднего вида</b>	Автоматический, Противоослепительные глаза (USD 191)

## Интеллектуальная конфигурация

<b>Сервисы подключенного автомобиля</b>	○
<b>Обновления по воздуху (ОТА)</b>	-

## Контроль вождения

<b>Автоматическая парковка</b>	-
--------------------------------	---

## Контроль вождения (продолжение)

Помощь при трогании на подъеме	•
Технология запуска и остановки двигателя	•

## Приводное оборудование

Передний/задний парковочный радар	До ○/после •
Система видеопомощи при вождении	○ Изображение заднего хода

## Зарядка в автомобиле

Мультимедийный/зарядный порт	•USB;•AUX
------------------------------	-----------

---

"●" = Стандартное оборудование

"-" = Недоступно

"○" = Опциональное оборудование.

Примечание: Это автомобили для китайского рынка.  
Гарантийное покрытие недоступно за пределами Китая.