

# Отчет о Деталях Автомобиля

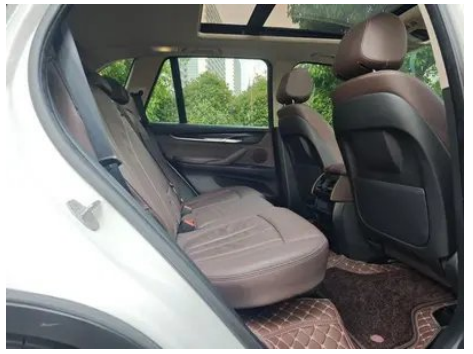
## BMW X5 2014 xDrive35i Лидирующий

### Основная Информация

Марка	<b>BMW</b>
Пробег	<b>112,000 km</b>
Цвет	<b>Белый</b>
Первая регистрация	<b>2015-05-01</b>
Количество передач	<b>1</b>

### Изображения Автомобиля







## Состояние Автомобиля

1. Левый порог кузова, Повреждение царапиной. 2. Правый порог кузова, Повреждение царапиной. 3. Внутренняя сторона левой стойки В, Царапина, Деформация не вследствие ДТП. 4. Внутренняя сторона левой стойки С, Царапина. 5. Внутренняя сторона правой стойки В, Царапина. 6. Внутренняя сторона правой стойки С, Царапина. 7. Направляющие и каркас переднего пассажирского сиденья, Следы демонтажа. 8. Обивка потолка салона, Следы демонтажа. 9. Правая задняя боковина, Деформация, Ремонт лакокрасочного покрытия, Кузовной ремонт. 10. Водительское сиденье, Износ. 11. Обивка потолка салона, Следы демонтажа.

## Информация о Конфигурации

### Информация о модели

<b>Наименование модели</b>	BMW X5 2014 xDrive35i Лидирующий
<b>Дата выпуска</b>	2014.02

### Основные параметры

<b>Класс автомобиля</b>	Внегабаритный внедорожник
<b>Тип энергии</b>	Бензин
<b>Максимальная мощность (кВт)</b>	225
<b>Максимальный крутящий момент (Н·м)</b>	400
<b>Трансмиссия</b>	8 ручных передач
<b>Тип кузова</b>	SUV
<b>Двигатель</b>	3,0 л, 306 лошадиных сил, V6
<b>Габариты (Д×Ш×В) (мм)</b>	4909*1938*1772
<b>Разгон 0-100 км/ч (с)</b>	6.5
<b>Максимальная скорость (км/ч)</b>	235
<b>Снаряженная масса (кг)</b>	2200
<b>Полная масса (кг)</b>	-
<b>Расход топлива по циклу NEDC (л/100км)</b>	9.7

### двигатель

<b>Модель двигателя</b>	N55B30A
-------------------------	---------

## двигатель (продолжение)

Рабочий объем (мл)	2979
Рабочий объем (л)	3.0
Тип впуска	Турбонаддув
Компоновка цилиндров	L
Количество цилиндров	6
Клапанов на цилиндр	4
Степень сжатия	10.2
Газораспределительный механизм	DOHC
Диаметр цилиндра (мм)	84
Ход поршня (мм)	89.6
Максимальная мощность (л.с.)	306
Обороты максимальной мощности (об/мин)	5800-6000
Обороты максимального крутящего момента (об/мин)	1200-5000
Максимальная полезная мощность (кВт)	-
Октановое число	Номер 95
Система подачи топлива	Прямой впрыск
Материал головки блока цилиндров	Алюминиевый сплав
Материал блока цилиндров	Алюминиевый сплав
Технологии, специфичные для двигателей	Double VANOS/Valvetronic

## Экран/Система

Центральный экран управления цветной	•
Bluetooth/Автомобильный телефон	•
Автомобильное ТВ	○
CD/DVD-проигрыватель	• Однодисковый CD;○ многодисковая DVD-система
Задний ЖК-экран	○

## Тело

## Тело (продолжение)

Длина (мм)	4909
Ширина (мм)	1938
Высота (мм)	1772
Колесная база (мм)	2933
Передняя колея (мм)	1644
Задняя колея (мм)	1650
Тип открывания дверей	-
Количество дверей	5
Количество мест	5
Объем топливного бака (л)	85
Объем багажника (л)	650-1870
Коэффициент аэродинамического сопротивления (Cd)	-

## Коробка передач

Аббревиатура	8 ручных передач
Количество передач	8
Тип трансмиссии	Автоматическая коробка передач с ручным режимом (AT)

## Рулевое управление шасси

Тип привода	Переднемоторный, полноприводный (F-AWD)
Полный привод	Полный полный привод
Центральная дифференциальная структура	Многодисковое сцепление
Тип передней подвески	Независимая подвеска с двумя поперечными рычагами
Тип задней подвески	Множатная независимая подвеска
Тип усилителя руля	Электрический усилитель
Строение тела	Несущая

## Конфигурация сидений

Материал сидений	• Натуральная кожа
------------------	--------------------

## Конфигурация сидений (продолжение)

<b>Регулировка основного сиденья</b>	<ul style="list-style-type: none"><li>• Регулировка вперёд-назад; • Регулировка спинки; • Регулировка по высоте (2 направления); • Регулировка по высоте (4 направления); ○ Регулировка под плечи</li></ul>
<b>Метод регулировки совместного сиденья</b>	<ul style="list-style-type: none"><li>• Регулировка вперед и назад; • регулировка спинки</li></ul>
<b>Электрорегулировка сиденья водителя и пассажира</b>	Мастер •/Заместитель •
<b>Функции передних сидений</b>	<ul style="list-style-type: none"><li>•Нагрев;○Вентиляция</li></ul>
<b>Функция памяти электрических сидений</b>	<ul style="list-style-type: none"><li>•</li></ul>
<b>Кнопки регулировки заднего сиденья переднего пассажира</b>	-
<b>Регулировка сидений второго ряда</b>	<ul style="list-style-type: none"><li>• Регулировка спинки</li></ul>
<b>Заднее сиденье складное</b>	<ul style="list-style-type: none"><li>• Пропорциональное опускание</li></ul>
<b>Передний/задний центральный подлокотник</b>	До •/после •
<b>Задний подстаканник</b>	<ul style="list-style-type: none"><li>•</li></ul>
<b>Сиденья спортивного типа</b>	○

## Активная безопасность

<b>Антиблокировочная система (ABS)</b>	<ul style="list-style-type: none"><li>•</li></ul>
<b>Электронное распределение тормозных усилий (EBD/CBC)</b>	<ul style="list-style-type: none"><li>•</li></ul>
<b>Система экстренного торможения (EBA/BAS/BA)</b>	<ul style="list-style-type: none"><li>•</li></ul>
<b>Система контроля тяги (ASR/TCS/TRC)</b>	<ul style="list-style-type: none"><li>•</li></ul>
<b>Система курсовой устойчивости (ESC/ESP/DSC)</b>	<ul style="list-style-type: none"><li>•</li></ul>

## Активная безопасность (продолжение)

Система контроля давления в шинах (TPMS)	•
Система напоминания о ремне безопасности	•
Крепления ISOFIX для детских кресел	•
Система предупреждения о съезде с полосы (LDWS)	-
Система автономного экстренного торможения (АЕВ)	○
Система обнаружения усталости водителя	-
Система экстренного вызова (eCall)	•

## Кондиционер/холодильник

Метод регулирования температуры в системе кондиционирования воздуха	• Автоматический кондиционер
Независимая система климат-контроля для задних пассажиров	○
Вентиляционные отверстия на задних сиденьях	•
Контроль температурной зоны	•
Автомобильный очиститель воздуха	-
Салонный фильтр PM2.5	-

## Пассивная безопасность

Подушка безопасности водителя/пассажира	Мастер •/Заместитель •
Передние/задние боковые подушки безопасности	До •/после-
Подушки безопасности для защиты головы спереди/сзади (шторки безопасности)	До •/после •
Шины Run-Flat	•

## Колесный тормоз

## Колесный тормоз (продолжение)

Тип передних тормозов	Вентиляционный диск
Тип задних тормозов	Вентиляционный диск
Тип стояночного тормоза	Электронный стоячий автомобиль
Размер передних шин	255/50 R19
Размер задних шин	255/50 R19
Размер запасного колеса	Не полный размер

## Аудио/Внутреннее освещение

Название бренда динамика	<input type="radio"/> Bang & Olufsen (38000 Юань) <input type="radio"/> Harman Kardon Хаман Картон (6500 Юань)
Количество говорящих	<input type="radio"/> ≥12 динамиков; <input type="radio"/> 6-7 динамиков
Внутреннее окружающее освещение	<input type="radio"/>

## Функции вождения

Навигационный дисплей дорожной информации	-
Помощь в удержании полосы движения	-
Система помощи при движении по полосе	-
Система круиз-контроля	<input type="radio"/> Круиз с фиксированной скоростью; <input type="radio"/> Адаптивный круиз
Спутниковая навигационная система	<input type="radio"/>
Помощь при парковке	<input type="radio"/>

## Внешнее освещение

Источник света ближнего света	<input type="radio"/> Ксенон; <input type="radio"/> LED
Источник света дальнего света	<input type="radio"/> Ксенон; <input type="radio"/> LED
Светодиодные дневные ходовые огни	<input type="radio"/>
Адаптивный дальний и ближний свет	<input type="radio"/>
Автоматические фары	<input type="radio"/>
Передние противотуманные фары	<input type="radio"/>
Регулируемые по высоте фары	<input type="radio"/>

## Внешнее освещение (продолжение)

Задержка выключения фар	-
Поворот фар	○
Устройство для очистки фар	•

## Внешние зеркала

Функция внешнего зеркала	<ul style="list-style-type: none"><li>• Электрическая регулировка;</li><li>• электрический складной;</li><li>• память зеркала заднего вида;</li><li>• нагревание зеркала заднего вида;</li><li>• автоматический антибликовый</li></ul>
--------------------------	--

## Внешний вид/противоугонное

Материал обода	<ul style="list-style-type: none"><li>• Алюминиевый сплав</li></ul>
Электрический багажник	•
Электронный иммобилайзер двигателя	•
Центральный замок в автомобиле	•
Тип ключа	<ul style="list-style-type: none"><li>• Ключ дистанционного управления</li></ul>
Система бесключевого запуска	•
Функция бесключевого доступа	○
Внешний вид комплекта	○ Спортивный стиль
Багажник на крышу	•
Электрическое закрывание двери	•

## Мансардное окно/стекло

Тип люка	<ul style="list-style-type: none"><li>• Панорамный люк</li></ul>
Передние/задние электрические стеклоподъемники	До •/после •
Функция защиты от заземления окон	•
Автомобильное зеркало для макияжа	•
Задний дворник	•
Функция стеклоочистителя с датчиком дождя	•

## Мансардное окно/стекло (продолжение)

Солнцезащитные шторы на задние боковые окна	<input type="radio"/>
---	-----------------------

## Цвет интерьера и экстерьера

Цвет кузова	Снежная гора белый #FAFAFA Драгоценный камень зеленый #242224 Черный #000000 Сверкающий коричневый #837F71 Ледник Серебро #949A9C Император синий #273042 Руда белый #E7E7E7 Руда серебро #D4DAD4 Таинственный серый #3C3C3C Космический пепел #8B989C Уголь черный #0F1319
Цвет салона	Черный Канберра бежевый #000000 #EBD3B9 Черный #000000 Черный Цвет мокко #000000 #423932 Черный Чернила серый #000000 #969696 Черный Слоновая кость #000000 #FFFFFF Черный Коричнево-красный #000000 #5E1706

## Рулевое колесо/внутреннее зеркало

Материал рулевого колеса	<ul style="list-style-type: none"><li>• Кора</li></ul>
Регулировка положения рулевого колеса	<ul style="list-style-type: none"><li>• Электрическая регулировка вверх и вниз</li></ul>
Многофункциональное рулевое колесо	<ul style="list-style-type: none"><li>•</li></ul>
Подогрев рулевого колеса	<input type="radio"/>
Память рулевого колеса	<ul style="list-style-type: none"><li>•</li></ul>
Экран дисплея маршрутного компьютера	<ul style="list-style-type: none"><li>•</li></ul>
Полностью ЖК-панель приборов	-
Функция внутреннего зеркала заднего вида	<ul style="list-style-type: none"><li>• Автоматическая антибликовая</li></ul>
Цифровой дисплей HUD Head Up	<ul style="list-style-type: none"><li>•</li></ul>
Подрулевые лепестки переключения передач	<input type="radio"/>

## Интеллектуальная конфигурация

## Интеллектуальная конфигурация (продолжение)

Сервисы подключенного автомобиля	-
Обновления по воздуху (ОТА)	-

## Контроль вождения

Автоматическая парковка	•
Крутой спуск по склону	•
Помощь при трогании на подъеме	•
Функция переменной подвески	○ Регулировка жёсткости амортизаторов подвески; ○ Регулировка высоты подвески
Пневматическая подвеска	○
Переменное передаточное отношение рулевого управления	•
Технология запуска и остановки двигателя	•

## Приводное оборудование

Передний/задний парковочный радар	До •/после •
Система видеопомощи при вождении	• Камера заднего вида; ○ Панорамная камера 360 градусов

## Зарядка в автомобиле

Мультимедийный/зарядный порт	•USB;•AUX
------------------------------	-----------

## Дополнительный пакет

## Дополнительный пакет (продолжение)

Дополнительный пакет	
	Пакет для фар (6900 Юань Содержит Рулевых фар Адаптивный ближний и дальний свет) LED Комбинация фар (18000 Юань Содержит Адаптивный ближний и дальний свет LED Рулевых фар LED Противотуманные фары) M Спортивный комплект (61000 Юань Содержит M Спортивный комплект Двойная 19 Дюймовые алюминиевые колеса Бывший 255 50 R19 Позади 285 45 R19 8 Скоростная спортивная ручная Коробка переменных передач Адаптивный M Системы вождения BMW Индивидуальная алюминиевая стойка для багажа Передние спортивные сиденья M Спортивный многофункциональный кожаный руль Командные лепестки переключения передач M Аэродинамический комплект Личность подсветка хромированная отделка Личность чернильная серая крыша автомобиля)

"●" = Стандартное оборудование

"\_" = Недоступно

"○" = Опциональное оборудование.

Примечание: Это автомобили для китайского рынка.

Гарантийное покрытие недоступно за пределами Китая.