

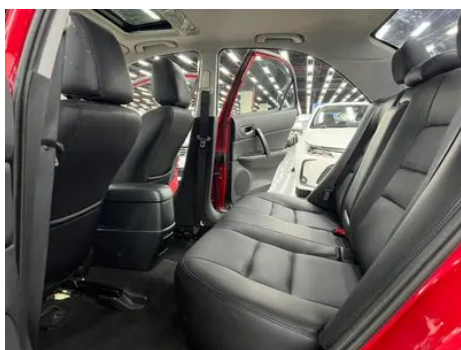
Informe de Detalles del Vehículo

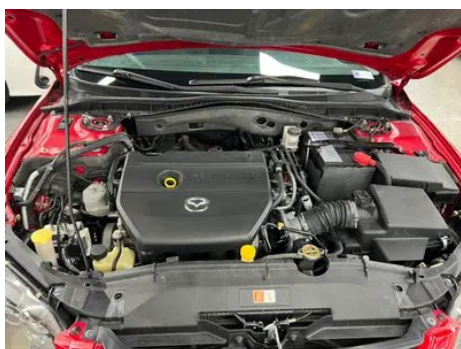
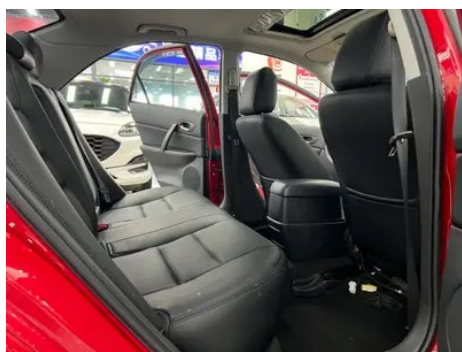
Mazda 6 2014 2.0L Modelo automático

Información Básica

Marca	Mazda
Kilometraje	67,000 km
Color	Rojo
Primera matriculación	2014-07-01
Número de transferencias	0

Imágenes del Vehículo





Condición del Vehículo

1. Soporte del radiador, Señales de desmontaje. 2. Estribo derecho, Deformación del lado exterior. 3. Techo interior, Suciedad. 4. Panel lateral trasero izquierdo, Deformación. 5. Panel lateral trasero derecho, Reparación de pintura, Reparación de carrocería, Reparación por soldadura. 6. Techo interior, Suciedad.

Información de Configuración

Información del modelo

Nombre del modelo	Mazda 6 Modelo 2014, 2.0L, automático, versión clásica
Fecha de lanzamiento	2014.04

Parámetros básicos

Categoría del vehículo	Coche mediano
Tipo de energía	Gasolina
Potencia máxima (kW)	108
Par máximo (N·m)	183
Transmisión	Caja automática de 5 velocidades
Tipo de carrocería	Sedán
Motor	2.0L 147 caballos de fuerza L4

Parámetros básicos (continuación)

Dimensiones (LxAxA) (mm)	4670*1780*1435
Aceleración 0-100 km/h (s)	-
Velocidad máxima (km/h)	201
Peso en vacío (kg)	1427
Peso máximo autorizado (kg)	-
Consumo combinado NEDC (L/100 km)	8.1

motor

Modelo de motor	LFX
Cilindrada (mL)	1999
Cilindrada (L)	2.0
Tipo de admisión	Inhala natural
Configuración de cilindros	L
Número de cilindros	4
Válvulas por cilindro	4
Relación de compresión	10.3
Distribución	DOHC
Diámetro (mm)	87.5
Carrera (mm)	83.1
Potencia máxima (CV)	147
Régimen de potencia máxima (rpm)	6500
Régimen de par máximo (rpm)	4000
Potencia neta máxima (kW)	-
Octanaje	92.
Sistema de alimentación	EFI multipunto
Material de culata	Aleación de aluminio
Material de bloque motor	Aleación de aluminio
Tecnologías específicas del motor	S-VT+VIS

Pantalla/Sistema

Pantalla/Sistema (continuación)

Bluetooth/Teléfono integrado	-
Reproductor de CD/DVD	• CD de un solo disco

Cuerpo

Longitud (mm)	4670
Anchura (mm)	1780
Altura (mm)	1435
Distancia entre ejes (mm)	2675
Vía delantera (mm)	1540
Vía trasera (mm)	1540
Altura libre con carga (mm)	150
Tipo de apertura de puertas	-
Número de puertas	4
Número de plazas	5
Capacidad del depósito (L)	64
Volumen del tronco (L)	500
Coefficiente aerodinámico (Cx)	-

Caja de cambios

Abreviatura	Caja automática de 5 velocidades
Número de marchas	5
Tipo de transmisión	Transmisión automática con modo manual (AT)

Dirección del chasis

Tipo de tracción	Motor delantero, tracción delantera (FF)
Tipo de suspensión delantera	Suspensión independiente de doble horquilla
Tipo de suspensión trasera	Suspensión independiente multibrazo
Tipo de dirección asistida	Asistencia hidráulica mecánica
Estructura corporal	Tipo de carga

Configuración del asiento

Material de los asientos	• Tejido
---------------------------------	----------

Configuración del asiento (continuación)

Ajuste del asiento principal	<ul style="list-style-type: none">• Ajuste delantero y trasero; • Ajuste del respaldo; • Ajuste de altura (2-dirección)
Método de ajuste del coasiento	<ul style="list-style-type: none">• Ajuste delantero y trasero; • Ajuste del respaldo
Ajuste eléctrico del asiento del conductor y del pasajero.	-
Botones ajustables en la parte trasera del asiento del pasajero delantero	-
Asiento trasero plegable	<ul style="list-style-type: none">• Proporción hacia abajo
Apoyabrazos central delantero/trasero	Antes •/después •
Portavasos trasero	<ul style="list-style-type: none">•

Seguridad activa

Sistema antibloqueo de frenos (ABS)	<ul style="list-style-type: none">•
Distribución electrónica de frenado (EBD/CBC)	<ul style="list-style-type: none">•
Sistema de asistencia a la frenada (EBA/BAS/BA)	-
Sistema de control de tracción (ASR/TCS/TRC)	-
Control electrónico de estabilidad (ESC/ESP/DSC)	-
Recordatorio de cinturón de seguridad	<ul style="list-style-type: none">•
Anclajes ISOFIX para sillas infantiles	<ul style="list-style-type: none">•
Sistema de aviso de cambio involuntario de carril (LDWS)	-
Frenado autónomo de emergencia (AEB)	-
Detector de fatiga del conductor	-

Aire acondicionado/refrigerador

Método de control de temperatura del aire acondicionado	<ul style="list-style-type: none">• Aire acondicionado manual
Climatización independiente trasera	-

Aire acondicionado/refrigerador (continuación)

Ventilaciones de aire del asiento trasero	-
Control de zona de temperatura	-
Purificador de aire para coche	-
Filtro PM2.5 para el habitáculo	-

Seguridad pasiva

Bolsa de aire del conductor y del pasajero	Principal •/Vice •
Airbags laterales delanteros y traseros	-
Airbags de cabeza delanteros y traseros (airbags de cortina)	-

Freno de rueda

Tipo de frenos delanteros	Tipo de disco de ventilación
Tipo de frenos traseros	Tipo de disco
Tipo de freno de estacionamiento	Freno de mano
Tamaño de neumáticos delanteros	205/55 R16
Tamaño de neumáticos traseros	205/55 R16
Tamaño de la rueda de repuesto	No tamaño completo

Audio/Iluminación interior

Número de hablantes	• 6-7 altavoces
----------------------------	-----------------

Funciones de conducción

Pantalla de información de tráfico de navegación	-
Asistente de carril	-
Sistema de asistencia para mantenerse en el carril	-
Sistema de navegación por satélite	-
Asistencia de estacionamiento	-

Iluminación exterior

Iluminación exterior (continuación)

Fuente de luz de cruce	• Halógeno
Fuente de luz de carretera	• Halógeno
Luces diurnas LED	•
Luces altas y bajas adaptativas	-
Faros automáticos	-
Faros delanteros regulables en altura	•
Retardo de apagado de los faros	-

Espejos exteriores

Función del espejo exterior	• Ajuste eléctrico; • Plegable eléctrico
------------------------------------	--

Apariencia/antirrobo

Material de la llanta	• Aleación de aluminio
Baúl eléctrico	-
inmovilizador electrónico del motor	•
Sistema de cierre centralizado en el coche	•
Tipo de clave	• Llave de control remoto
Sistema de arranque sin llave	-

Tragaluz/Vidrio

Tipo de techo solar	• Techo corredizo eléctrico
Elevalunas eléctricos delanteros y traseros	Antes •/después •
Función anti-pinzamiento de ventana	•
Espejo de maquillaje para coche	•
Limpiaparabrisas trasero	-

Color interior y exterior

Color exterior	Rojo clásico: # B7020B; sándalo amatista: #3F2831; noche polar negro: #000000; azul mar de cristal: #1A2E46; gris meteorito: # 6F6F6F; plata brillante: # D3D8DA; blanco perlado: # FFFFFF
Color interior	Negro/beige: #000000/# C4BAAA

Volante/espejo interior

Material del volante	• Corteza
Ajuste de la posición del volante	• Ajuste manual hacia arriba y hacia abajo
Volante multifunción	-
Volante calefactado	-
Memoria del volante	-
Panel de instrumentos LCD completo	-
Función del espejo retrovisor interior	• Manual antideslumbrante

Configuración inteligente

Servicios de coche conectado	-
Actualizaciones OTA	-

Control de conducción

Estacionamiento automático	-
-----------------------------------	---

Hardware de conducción

Radar de estacionamiento delantero/trasero	-
---	---

Carga en el coche

Puerto multimedia/de carga	•USB;•AUX
-----------------------------------	-----------

"●" = Equipamiento de serie

"_" = No disponible

"○" = Equipamiento opcional.

Nota: Estos son vehículos del mercado chino. La cobertura de garantía no está disponible fuera de China.