

Rapport de Détail du Véhicule

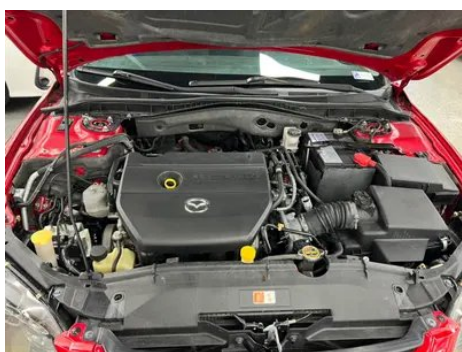
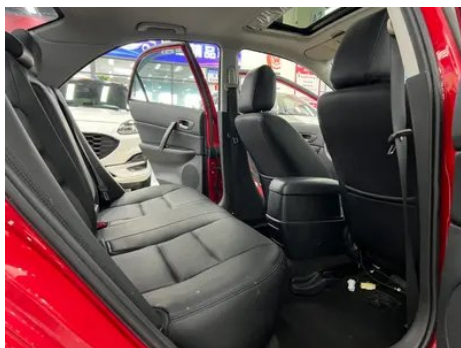
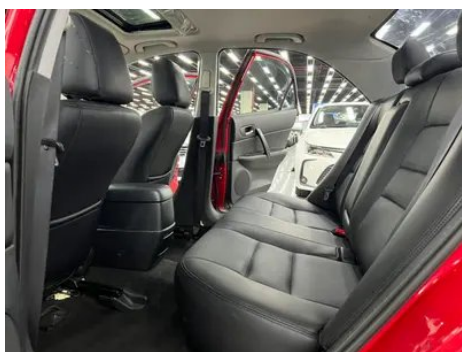
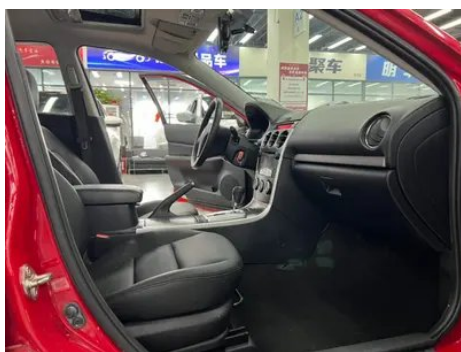
Mazda 6 2014 2.0L Écritures automatiques
typiques

Informations de Base

Marque	Mazda
Kilométrage	67,000 km
Couleur	Rouge
Première immatriculation	2014-07-01
Nombre de transferts	0

Images du Véhicule





État du Véhicule

1. Support de radiateur, Traces de démontage. 2. Bas de caisse droit, Déformation du côté extérieur. 3. Ciel de toit, Salissure. 4. Aile arrière gauche, Déformation. 5. Aile arrière droite, Réparation de peinture, Réparation de carrosserie, Réparation par soudure. 6. Ciel de toit, Salissure.

Informations de Configuration

Informations sur le modèle

Nom du modèle	Mazda 6 Modèle 2014 2,0 L automatique Classic
Date de lancement	2014.04

Paramètres de base

Catégorie du véhicule	Voiture de taille moyenne
Type d'énergie	Essence

Paramètres de base (suite)

Puissance maximale (kW)	108
Couple maximal (N·m)	183
Transmission	Boîte manuelle/automatique à 5 vitesses
Type de carrosserie	Berline
Moteur	2.0L 147 chevaux L4
Dimensions (L×I×H) (mm)	4670*1780*1435
Accélération 0-100 km/h (s)	-
Vitesse maximale (km/h)	201
Poids à vide (kg)	1427
Poids total autorisé en charge (kg)	-
Consommation mixte NEDC (L/100 km)	8.1

moteur

Référence moteur	LFX
Cylindrée (mL)	1999
Cylindrée (L)	2.0
Type d'admission	Inspirez naturellement
Configuration des cylindres	L
Nombre de cylindres	4
Soupapes par cylindre	4
Taux de compression	10.3
Distribution	DOHC
Alésage (mm)	87.5
Course (mm)	83.1
Puissance maximale (ch)	147
Régime de puissance maxi (tr/min)	6500
Régime de couple maxi (tr/min)	4000
Puissance nette maximale (kW)	-
Indice d'octane	Numéro 92
Système d'alimentation	Éjection électrique multipoint

moteur (suite)

Matériau de culasse	Alliage d'aluminium
Matériau de bloc-moteur	Alliage d'aluminium
Technologies spécifiques aux moteurs	S-VT+VIS

Écran/Système

Bluetooth/Téléphone embarqué	-
Lecteur CD/DVD embarqué	• CD à disque unique

Corps

Longueur (mm)	4670
Largeur (mm)	1780
Hauteur (mm)	1435
Empattement (mm)	2675
Voie avant (mm)	1540
Voie arrière (mm)	1540
Garde au sol en charge (mm)	150
Type d'ouverture des portes	-
Nombre de portes	4
Nombre de places	5
Capacité du réservoir (L)	64
Volume du coffre (L)	500
Coefficient de traînée (Cx)	-

Boîte de vitesse

Abréviation	Boîte manuelle/automatique à 5 vitesses
Nombre de rapports	5
Type de transmission	Transmission automatique avec mode manuel (AT)

Direction du châssis

Type de transmission	Moteur avant, traction avant (FF)
Type de suspension avant	Suspension indépendante à double bras
Type de suspension arrière	Suspension indépendante multi-bras
Type de direction assistée	Aide hydraulique mécanique

Direction du châssis (suite)

Structure du corps	Chargé
--------------------	--------

Configuration des sièges

Matériau des sièges	<ul style="list-style-type: none">• Tissu
Réglage du siège principal	<ul style="list-style-type: none">• Réglage avant et arrière;• Réglage dossier;• Réglage haut et bas (2 direction)
Méthode de réglage du siège arrière	<ul style="list-style-type: none">• Ajustement avant et arrière;• Réglage du dossier
Réglage électrique du siège conducteur et du siège passager	-
Boutons de réglage arrière du siège passager avant	-
Banquette arrière rabattable	<ul style="list-style-type: none">• La proportion est abaissée
Accoudoir central avant/arrière	<ul style="list-style-type: none">• Avant/arrière•
Porte-gobelet arrière	<ul style="list-style-type: none">•

Sécurité active

Système antiblocage des roues (ABS)	<ul style="list-style-type: none">•
Répartiteur électronique de freinage (EBD/CBC)	<ul style="list-style-type: none">•
Système d'assistance au freinage (EBA/BAS/BA)	-
Système antipatinage (ASR/TCS/TRC)	-
Contrôle électronique de stabilité (ESC/ESP/DSC)	-
Avertisseur de ceinture de sécurité	<ul style="list-style-type: none">•
Fixations ISOFIX pour siège enfant	<ul style="list-style-type: none">•
Système d'avertissement de franchissement de ligne (LDWS)	-
Système de freinage d'urgence autonome (AEB)	-
Détection de fatigue du conducteur	-

Climatisation/réfrigérateur

Climatisation/réfrigérateur (suite)

Méthode de contrôle de la température de la climatisation	• Climatisation manuelle
Climatisation indépendante arrière	-
Bouches d'aération des sièges arrière	-
Contrôle de zone de température	-
Purificateur d'air pour voiture	-
Filtre PM2.5 d'habitacle	-

Sécurité passive

Airbag conducteur/passager	Principal •/Vice •
Airbags latéraux avant/arrière	-
Airbags de tête avant/arrière (airbags rideaux)	-

Frein de roue

Type de freins avant	Ventilation à disque
Type de freins arrière	Type de disque
Type de frein de stationnement	Frein à main
Dimensions des pneus avant	205/55 R16
Dimensions des pneus arrière	205/55 R16
Dimensions de la roue de secours	Non pleine taille

Audio/Éclairage intérieur

Nombre de locuteurs	• 6-7 klaxon
----------------------------	--------------

Fonctions de conduite

Affichage des informations de trafic de navigation	-
Assistance de voie	-
Système d'assistance au maintien de la voie	-
Système de navigation par satellite	-

Fonctions de conduite (suite)

Assistance au stationnement	-
------------------------------------	---

Éclairage extérieur

Source de lumière de croisement	• Halogène
Source lumineuse de feux de route	• Halogène
Feux de jour à LED	•
Feux de route et de croisement adaptatifs	-
Phares automatiques	-
Phares réglables en hauteur	•
Délai d'extinction des phares	-

Rétroviseurs extérieurs

Fonction rétroviseur extérieur	• Réglage électrique; • pliage électrique
---------------------------------------	---

Apparence/antivol

Matériau de la jante	• Alliage d'aluminium
Coffre électrique	-
Antidémarrage électronique du moteur	•
Système de verrouillage centralisé dans la voiture	•
Type de clé	• Clé de télécommande
Système de démarrage sans clé	-

Puits de lumière/Verre

Type de toit ouvrant	• Toit ouvrant électrique
Vitres électriques avant/arrière	• Avant/arrière •
Fonction anti-pincement de fenêtre	•
Miroir de maquillage pour voiture	•
Essuie-glace arrière	-

Couleur intérieure et extérieure

Couleur intérieure et extérieure (suite)

Couleur extérieure	Rouge classique: # B7020B; bois de santal améthyste: #3F2831; noir extrême nuit: #000000; bleu de mer cristallin: #1A2E46; gris de météore: # 6F6F6F; argent brillant éblouissant: # D3D8DA; blanc nacré: # FFFFFFFF
Couleur intérieure	Noir/Beige: #000000/# C4BAAA

Volant/rétroviseur intérieur

Matériau du volant	• Cortex
Réglage de la position du volant	• Ajustement manuel de haut en bas
Volant multifonction	-
Volant chauffant	-
Mémoire du volant	-
Tableau de bord LCD complet	-
Fonction rétroviseur intérieur	• Anti-éblouissement manuel

Configuration intelligente

Services de voiture connectée	-
Mises à jour OTA	-

Contrôle de la conduite

Stationnement automatique	-
----------------------------------	---

Matériel de conduite

Radar de stationnement avant/arrière	-
---	---

Recharge en voiture

Port multimédia/de chargement	•USB;•AUX
--------------------------------------	-----------

"●" = Équipement de série

"□" = Non disponible

"○" = Équipement en option.

Remarque : Il s'agit de véhicules du marché chinois. La couverture de garantie n'est pas disponible en dehors de la Chine.