

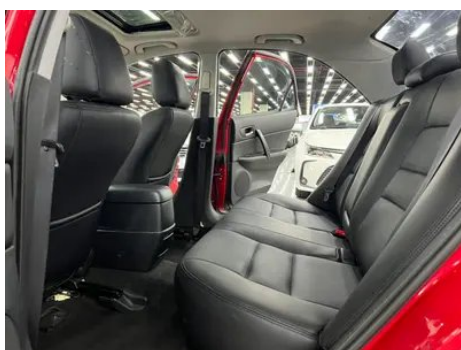
Отчет о Деталях Автомобиля

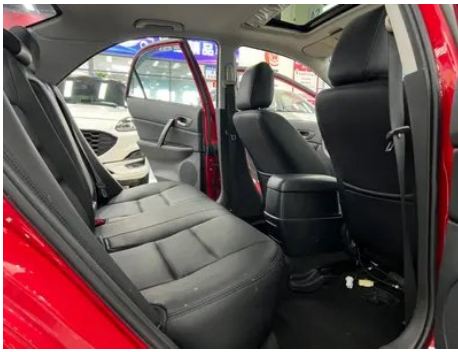
Mazda 6 2014 2.0L Автоматический типичный

Основная Информация

Марка	Mazda
Пробег	67,000 km
Цвет	Красный
Первая регистрация	2014-07-01
Количество передач	0

Изображения Автомобиля





Состояние Автомобиля

1. Панель крепления радиатора, Следы демонтажа. 2. Правый порог кузова, Деформация внешней стороны. 3. Обивка потолка салона, Загрязнение. 4. Левая задняя боковина, Деформация. 5. Правая задняя боковина, Ремонт лакокрасочного покрытия, Кузовной ремонт, Сварочный ремонт. 6. Обивка потолка салона, Загрязнение.

Информация о Конфигурации

Информация о модели

Наименование модели	Mazda 6 Модель 2014 года 2,0 л Автоматическая Классическая версия
Дата выпуска	2014.04

Основные параметры

Класс автомобиля	Автомобиль среднего размера
Тип энергии	Бензин
Максимальная мощность (кВт)	108
Максимальный крутящий момент (Н·м)	183
Трансмиссия	5-ступенчатая автоматическая коробка передач с ручным режимом

Основные параметры (продолжение)

Тип кузова	Седан
Двигатель	2.0L 147 л.с. L4
Габариты (Д×Ш×В) (мм)	4670*1780*1435
Разгон 0-100 км/ч (с)	-
Максимальная скорость (км/ч)	201
Снаряженная масса (кг)	1427
Полная масса (кг)	-
Расход топлива по циклу NEDC (л/100км)	8.1

двигатель

Модель двигателя	LFX
Рабочий объем (мл)	1999
Рабочий объем (л)	2.0
Тип впуска	Естественный вдох
Компоновка цилиндров	L
Количество цилиндров	4
Клапанов на цилиндр	4
Степень сжатия	10.3
Газораспределительный механизм	DOHC
Диаметр цилиндра (мм)	87.5
Ход поршня (мм)	83.1
Максимальная мощность (л.с.)	147
Обороты максимальной мощности (об/мин)	6500
Обороты максимального крутящего момента (об/мин)	4000
Максимальная полезная мощность (кВт)	-
Октановое число	№ 92.
Система подачи топлива	Многоточечный электрический впрыск
Материал головки блока цилиндров	Алюминиевый сплав

двигатель (продолжение)

Материал блока цилиндров	Алюминиевый сплав
Технологии, специфичные для двигателей	S-VT+VIS

Экран/Система

Bluetooth/ Автомобильный телефон	-
CD/DVD-проигрыватель	• CD на одном диске

Тело

Длина (мм)	4670
Ширина (мм)	1780
Высота (мм)	1435
Колесная база (мм)	2675
Передняя колея (мм)	1540
Задняя колея (мм)	1540
Дорожный просвет при полной загрузке (мм)	150
Тип открывания дверей	-
Количество дверей	4
Количество мест	5
Объем топливного бака (л)	64
Объем багажника (л)	500
Коэффициент аэродинамического сопротивления (Cd)	-

Коробка передач

Аббревиатура	5-ступенчатая автоматическая коробка передач с ручным режимом
Количество передач	5
Тип трансмиссии	Автоматическая коробка передач с ручным режимом (AT)

Рулевое управление шасси

Тип привода	Переднемоторный, переднеприводный (FF)
Тип передней подвески	Независимая подвеска с двумя поперечными рычагами

Рулевое управление шасси (продолжение)

Тип задней подвески	Множатная независимая подвеска
Тип усилителя руля	Механическая гидравлическая помощь
Строение тела	Несущая

Конфигурация сидений

Материал сидений	• Ткань
Регулировка основного сиденья	• Регулировка вперед и назад; • регулировка спинки; • регулировка высоты (2)
Метод регулировки совместного сиденья	• Регулировка вперед и назад; • регулировка спинки
Электрорегулировка сиденья водителя и пассажира	-
Кнопки регулировки заднего сиденья переднего пассажира	-
Заднее сиденье складное	• Пропорциональное опускание
Передний/задний центральный подлокотник	До •/после •
Задний подстаканник	•

Активная безопасность

Антиблокировочная система (ABS)	•
Электронное распределение тормозных усилий (EBD/СВС)	•
Система экстренного торможения (EBA/BAS/BA)	-
Система контроля тяги (ASR/TCS/TRC)	-
Система курсовой устойчивости (ESC/ESP/DSC)	-
Система напоминания о ремне безопасности	•
Крепления ISOFIX для детских кресел	•

Активная безопасность (продолжение)

Система предупреждения о съезде с полосы (LDWS)	-
Система автономного экстренного торможения (АЕВ)	-
Система обнаружения усталости водителя	-

Кондиционер/холодильник

Метод регулирования температуры в системе кондиционирования воздуха	• Ручной кондиционер
Независимая система климат-контроля для задних пассажиров	-
Вентиляционные отверстия на задних сиденьях	-
Контроль температурной зоны	-
Автомобильный очиститель воздуха	-
Салонный фильтр PM2.5	-

Пассивная безопасность

Подушка безопасности водителя/пассажира	Мастер •/Заместитель •
Передние/задние боковые подушки безопасности	-
Подушки безопасности для защиты головы спереди/сзади (шторки безопасности)	-

Колесный тормоз

Тип передних тормозов	Вентиляционный диск
Тип задних тормозов	Дисковый
Тип стояночного тормоза	Ручной тормоз
Размер передних шин	205/55 R16
Размер задних шин	205/55 R16
Размер запасного колеса	Не полный размер

Аудио/Внутреннее освещение

Аудио/Внутреннее освещение (продолжение)

Количество говорящих	• 6-7 рогов
----------------------	-------------

Функции вождения

Навигационный дисплей дорожной информации	-
Помощь в удержании полосы движения	-
Система помощи при движении по полосе	-
Спутниковая навигационная система	-
Помощь при парковке	-

Внешнее освещение

Источник света ближнего света	• Галоген
Источник света дальнего света	• Галоген
Светодиодные дневные ходовые огни	•
Адаптивный дальний и ближний свет	-
Автоматические фары	-
Регулируемые по высоте фары	•
Задержка выключения фар	-

Внешние зеркала

Функция внешнего зеркала	• Электрическая регулировка; • Электрический складной
--------------------------	---

Внешний вид/противоугонное

Материал обода	• Алюминиевый сплав
Электрический багажник	-
Электронный иммобилайзер двигателя	•
Центральный замок в автомобиле	•
Тип ключа	• Ключ дистанционного управления
Система бесключевого запуска	-

Мансардное окно/стекло

Мансардное окно/стекло (продолжение)

Тип люка	• Электрический люк
Передние/задние электрические стеклоподъемники	До •/после •
Функция защиты от заземления окон	•
Автомобильное зеркало для макияжа	•
Задний дворник	-

Цвет интерьера и экстерьера

Цвет кузова	Классический красный: # B7020B; Аметистовое сандаловое дерево: #3F2831; Полярная ночь Black: #000000; Кристально-морской синий: #1A2E46; Метеор серый: # 6F6F6F; Блестящее серебро: # D3D8DA; Жемчужный белый: # FFFFFFFF
Цвет салона	Черный/бежевый: #000000/# C4BAAA

Рулевое колесо/внутреннее зеркало

Материал рулевого колеса	• Кора
Регулировка положения рулевого колеса	• Ручная регулировка вверх и вниз
Многофункциональное рулевое колесо	-
Подогрев рулевого колеса	-
Память рулевого колеса	-
Полностью ЖК-панель приборов	-
Функция внутреннего зеркала заднего вида	• Ручная антибликовая

Интеллектуальная конфигурация

Сервисы подключенного автомобиля	-
Обновления по воздуху (ОТА)	-

Контроль вождения

Автоматическая парковка	-
-------------------------	---

Приводное оборудование

Приводное оборудование (продолжение)

Передний/задний парковочный радар	-
-----------------------------------	---

Зарядка в автомобиле

Мультимедийный/зарядный порт	•USB;•AUX
------------------------------	-----------

"●" = Стандартное оборудование

"-" = Недоступно

"○" = Опциональное оборудование.

Примечание: Это автомобили для китайского рынка.
Гарантийное покрытие недоступно за пределами Китая.