

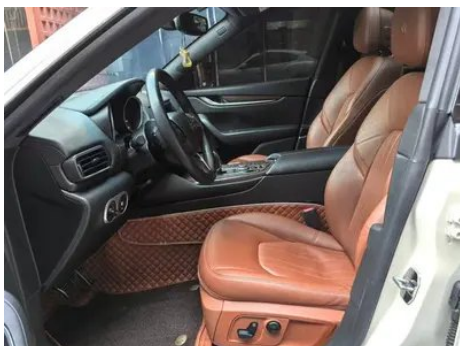
Отчет о Деталях Автомобиля

Maserati Levante 2016 3.0T Levante

Основная Информация

Марка	Maserati
Пробег	130,000 km
Цвет	Белый
Первая регистрация	2018-09-01
Количество передач	1

Изображения Автомобиля





Состояние Автомобиля

1. Направляющие и каркас водительского сиденья, Следы демонтажа.
2. Направляющие и каркас переднего пассажирского сиденья, Следы демонтажа.

Информация о Конфигурации

Информация о модели

Наименование модели	Maserati Levante 2016 3.0T Стандартный тип
Дата выпуска	2016.03

Основные параметры

Класс автомобиля	Внегабаритный внедорожник
Тип энергии	Бензин
Максимальная мощность (кВт)	257
Максимальный крутящий момент (Н·м)	500
Трансмиссия	8 ручных передач
Тип кузова	SUV
Двигатель	3,0 л, 350 лошадиных сил, V6
Габариты (Д×Ш×В) (мм)	5003*1968*1679
Разгон 0-100 км/ч (с)	6
Максимальная скорость (км/ч)	251
Снаряженная масса (кг)	2109
Полная масса (кг)	-
Расход топлива по циклу NEDC (л/100км)	10.7

двигатель

Модель двигателя	-
Рабочий объем (мл)	2979
Рабочий объем (л)	3.0
Тип впуска	Двойной турбо

двигатель (продолжение)

Компоновка цилиндров	V
Количество цилиндров	6
Клапанов на цилиндр	4
Степень сжатия	9.7
Газораспределительный механизм	DOHC
Диаметр цилиндра (мм)	86.5
Ход поршня (мм)	84.5
Максимальная мощность (л.с.)	350
Обороты максимальной мощности (об/мин)	5750
Обороты максимального крутящего момента (об/мин)	4500-5000
Максимальная полезная мощность (кВт)	-
Октановое число	Номер 95
Система подачи топлива	Прямой впрыск
Материал головки блока цилиндров	Алюминиевый сплав
Материал блока цилиндров	Алюминиевый сплав
Компоновка двигателя	Вертикальное

Экран/Система

Центральный экран управления цветной	• Сенсорный ЖК-экран
Размер экрана информационно-развлекательной системы	•8,4 дюйма
Bluetooth/Автомобильный телефон	•
Система управления с распознаванием голоса	• Мультимедийная система; • навигация; • телефон

Тело

Длина (мм)	5003
Ширина (мм)	1968
Высота (мм)	1679
Колесная база (мм)	3004

Тело (продолжение)

Передняя колея (мм)	1624
Задняя колея (мм)	1676
Тип открывания дверей	-
Количество дверей	5
Количество мест	5
Объем топливного бака (л)	80
Объем багажника (л)	580
Коэффициент аэродинамического сопротивления (Cd)	-

Коробка передач

Аббревиатура	8 ручных передач
Количество передач	8
Тип трансмиссии	Автоматическая коробка передач с ручным режимом (AT)

Рулевое управление шасси

Тип привода	Переднемоторный, полноприводный (F-AWD)
Полный привод	Своевременный полный привод
Центральная дифференциальная структура	Многодисковое сцепление
Тип передней подвески	Независимая подвеска с двумя поперечными рычагами
Тип задней подвески	Множатная независимая подвеска
Тип усилителя руля	Электрогидравлический усилитель
Строение тела	Несущая

Конфигурация сидений

Материал сидений	• Натуральная кожа
Регулировка основного сиденья	• Регулировка вперед и назад; • регулировка спинки; • регулировка высоты (4 стороны);○ поддержка талии (4 стороны)

Конфигурация сидений (продолжение)

Метод регулировки совместного сиденья	<ul style="list-style-type: none">• Регулировка вперед и назад; • регулировка спинки; • регулировка высоты (4 стороны); ○ поддержка талии (4 стороны)
Электрорегулировка сиденья водителя и пассажира	Главный •/Вспомогательный ○
Функции передних сидений	<ul style="list-style-type: none">• Нагрев; ○ Вентиляция (USD 1,471)
Функция памяти электрических сидений	○ Водительское положение
Кнопки регулировки заднего сиденья переднего пассажира	-
Заднее сиденье складное	<ul style="list-style-type: none">• Пропорциональное опускание
Передний/задний центральный подлокотник	До •/после •
Задний подстаканник	<ul style="list-style-type: none">•
Функции сидений второго ряда	○ Нагрев (USD 735)
Сиденья спортивного типа	○

Активная безопасность

Антиблокировочная система (ABS)	<ul style="list-style-type: none">•
Электронное распределение тормозных усилий (EBD/CBC)	<ul style="list-style-type: none">•
Система экстренного торможения (EBA/BAS/BA)	<ul style="list-style-type: none">•
Система контроля тяги (ASR/TCS/TRC)	<ul style="list-style-type: none">•
Система курсовой устойчивости (ESC/ESP/DSC)	<ul style="list-style-type: none">•
Система контроля давления в шинах (TPMS)	<ul style="list-style-type: none">• Отображение давления в шинах
Система напоминания о ремне безопасности	<ul style="list-style-type: none">•

Активная безопасность (продолжение)

Крепления ISOFIX для детских кресел	•
Система предупреждения о съезде с полосы (LDWS)	○
Система автономного экстренного торможения (АЕВ)	-
Система обнаружения усталости водителя	-

Кондиционер/холодильник

Метод регулирования температуры в системе кондиционирования воздуха	• Автоматический кондиционер
Независимая система климат-контроля для задних пассажиров	○
Вентиляционные отверстия на задних сиденьях	•
Контроль температурной зоны	•
Автомобильный очиститель воздуха	-
Салонный фильтр PM2.5	-

Пассивная безопасность

Подушка безопасности водителя/пассажира	Мастер •/Заместитель •
Передние/задние боковые подушки безопасности	До •/после-
Подушки безопасности для защиты головы спереди/сзади (шторки безопасности)	До •/после •

Колесный тормоз

Тип передних тормозов	Вентиляционный диск
Тип задних тормозов	Вентиляционный диск
Тип стояночного тормоза	Электронный стоячий автомобиль
Размер передних шин	255/60 R18
Размер задних шин	255/60 R18
Размер запасного колеса	Нет.

Аудио/Внутреннее освещение

Название бренда динамика	<input type="radio"/> Harman/Kardon Хаманкартон (8000 юаней); <input type="radio"/> Bowers & Wilkins Баохуа Вэй Цзянь (30 000 юаней)
Количество говорящих	<ul style="list-style-type: none">• ≥ 12 рогов

Функции вождения

Навигационный дисплей дорожной информации	-
Помощь в удержании полосы движения	<input type="radio"/>
Система помощи при движении по полосе	-
Система круиз-контроля	<ul style="list-style-type: none">• Круиз с фиксированной скоростью; <input type="radio"/> Адаптивный круиз на полной скорости
Спутниковая навигационная система	<ul style="list-style-type: none">•
Распознавание дорожных знаков	<input type="radio"/>
Помощь при парковке	-

Внешнее освещение

Источник света ближнего света	<ul style="list-style-type: none">• Ксенон
Источник света дальнего света	<ul style="list-style-type: none">• Ксенон
Светодиодные дневные ходовые огни	<ul style="list-style-type: none">•
Адаптивный дальний и ближний свет	-
Автоматические фары	<ul style="list-style-type: none">•
Передние противотуманные фары	<ul style="list-style-type: none">• LED
Регулируемые по высоте фары	<ul style="list-style-type: none">•
Задержка выключения фар	<ul style="list-style-type: none">•
Поворот фар	<input type="radio"/>
Устройство для очистки фар	<input type="radio"/>

Внешние зеркала

Внешние зеркала (продолжение)

Функция внешнего зеркала	<ul style="list-style-type: none">• Электрическая регулировка;• Электрический складной;• Память зеркала заднего вида;• Нагрев зеркала заднего вида;• Автоматический поворот;
---------------------------------	--

Внешний вид/противоугонное

Материал обода	<ul style="list-style-type: none">• Алюминиевый сплав
Электрический багажник	<ul style="list-style-type: none">•
Электронный иммобилайзер двигателя	<ul style="list-style-type: none">•
Центральный замок в автомобиле	<ul style="list-style-type: none">•
Тип ключа	<ul style="list-style-type: none">• Ключ дистанционного управления
Система бесключевого запуска	<ul style="list-style-type: none">•
Функция бесключевого доступа	<ul style="list-style-type: none">• Вся машина
Внешний вид комплекта	<input type="radio"/> Спортивный стиль
Бесконтактное открывание багажника	<input type="radio"/>
Электрическая память положения багажника	<ul style="list-style-type: none">•
Багажник на крышу	<input type="radio"/>
Активная закрытая решетка	<ul style="list-style-type: none">•
Безрамная конструкция двери	<ul style="list-style-type: none">•

Мансардное окно/стекло

Тип люка	<ul style="list-style-type: none">• Панорамный люк можно открыть
Передние/задние электрические стеклоподъемники	До •/после •
Функция подъема окна одним нажатием	<ul style="list-style-type: none">• Вся машина
Функция защиты от заземления окон	<ul style="list-style-type: none">•
Автомобильное зеркало для макияжа	<ul style="list-style-type: none">• Освещение главного водителя;• освещение второго пилота
Задний дворник	<ul style="list-style-type: none">•

Мансардное окно/стекло (продолжение)

Функция стеклоочистителя с датчиком дождя	<ul style="list-style-type: none">• Индуктивный тип дождя
Солнцезащитные шторы на задние боковые окна	<ul style="list-style-type: none">○
Заднее боковое защитное стекло	<ul style="list-style-type: none">•

Цвет интерьера и экстерьера

Цвет кузова	Альпийский белый: # F0F0F0; Браво красный: # 39000E; Классическая медь: #552308; Кинг-Конг черный: #000000; Черно-черное: #000000; Бронзовый зеленый: #263129; Чернильная пепела: #6C6668; Мереброво-серый: #9A9FA3; Полуночный синий: # 000F2F; скалистый пепел: #919096; Облако белое: # FAF8E7; Алмазный синий: #1A2865
Цвет салона	Черный/коричневый: #000000/#A65431; Черный: #000000; Черный/Красный: #000000/#D12427

Рулевое колесо/внутреннее зеркало

Материал рулевого колеса	<ul style="list-style-type: none">• Натуральная кожа
Регулировка положения рулевого колеса	<ul style="list-style-type: none">• Электрическая регулировка вверх и вниз
Многофункциональное рулевое колесо	<ul style="list-style-type: none">•
Подогрев рулевого колеса	<ul style="list-style-type: none">○
Память рулевого колеса	<ul style="list-style-type: none">•
Экран дисплея маршрутного компьютера	<ul style="list-style-type: none">• Цвет
Полностью ЖК-панель приборов	-
Функция внутреннего зеркала заднего вида	<ul style="list-style-type: none">• Автоматическая антибликовая
Электрически регулируемые педали	<ul style="list-style-type: none">•
Подрулевые лепестки переключения передач	<ul style="list-style-type: none">•

Интеллектуальная конфигурация

Сервисы подключенного автомобиля	-
Обновления по воздуху (ОТА)	-

Контроль вождения

Переключатель режима движения	•Спорт; •Стандарт/Комфорт
Автоматическая парковка	-
Крутой спуск по склону	•
Помощь при трогании на подъеме	•
Функция переменной подвески	• Мягкая и жесткая регулировка подвески; • регулировка высоты и высоты подвески
Пневматическая подвеска	•

Приводное оборудование

Передний/задний парковочный радар	До •/после •
Система видеопомощи при вождении	• Камера заднего вида; ○ Панорамная камера 360 градусов

Зарядка в автомобиле

Мультимедийный/зарядный порт	•USB;•AUX
Количество портов USB/Type-C	• 3 в первом ряду/2 в заднем ряду
Розетка 12 В в багажном отделении	•

"●" = Стандартное оборудование

"-" = Недоступно

"○" = Опциональное оборудование.

Примечание: Это автомобили для китайского рынка.
Гарантийное покрытие недоступно за пределами Китая.