

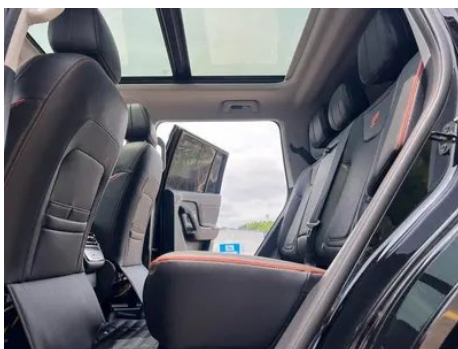
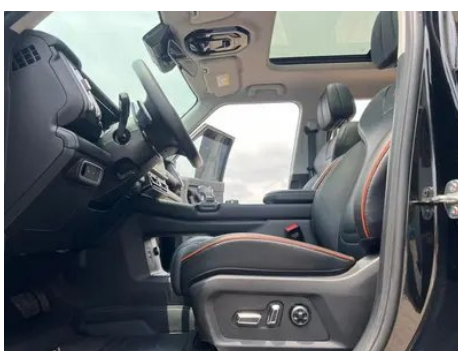
Informe de Detalles del Vehículo

Jetour Jietu Freedom 2025 2.0TD XWD
Conquista

Información Básica

Marca	Jetour
Kilometraje	8,000 km
Color	Negro
Primera matriculación	2025-02-01
Número de transferencias	1

Imágenes del Vehículo





Condición del Vehículo

1. Lado interior del pilar C derecho, Deformación.

Información de Configuración

Información del modelo

Nombre del modelo	Jetour Jietu Freedom 2025 2.0TD XWD Conquista
Fecha de lanzamiento	2025.03

Parámetros básicos

Categoría del vehículo	SUV compacto
Tipo de energía	Gasolina
Potencia máxima (kW)	187
Par máximo (N·m)	390
Transmisión	8 velocidades
Tipo de carrocería	SUV
Motor	2.0T 254 caballos de fuerza L4
Dimensiones (LxAxA) (mm)	4706*1967*1845
Aceleración 0-100 km/h (s)	-
Velocidad máxima (km/h)	180
Peso en vacío (kg)	1811
Peso máximo autorizado (kg)	2186
Consumo combinado WLTP (L/100 km)	9.18

Parámetros básicos (continuación)

Capacidad de remolque (kg)	1600
Política de garantía primer propietario	Garantía de por vida/no operativa (la cláusula de exención de responsabilidad está sujeta al funcionario)

motor

Modelo de motor	SQRF4J20
Cilindrada (mL)	1998
Cilindrada (L)	2.0
Tipo de admisión	Turbo
Configuración de cilindros	L
Número de cilindros	4
Válvulas por cilindro	4
Relación de compresión	10.2
Distribución	DOHC
Diámetro (mm)	80.5
Potencia máxima (CV)	254
Régimen de potencia máxima (rpm)	5500
Régimen de par máximo (rpm)	1750-4000
Potencia neta máxima (kW)	180
Octanaje	92.
Sistema de alimentación	Spray directo
Material de culata	Aleación de aluminio
Material de bloque motor	Aleación de aluminio
Disposición del motor	Horizontal

Pantalla/Sistema

Pantalla a color de control central	<ul style="list-style-type: none">• Pantalla LCD táctil
Tamaño de la pantalla de infoentretenimiento	<ul style="list-style-type: none">• 15,6 pulgadas
Bluetooth/Teléfono integrado	<ul style="list-style-type: none">•
Integración/Duplicación de smartphone	<ul style="list-style-type: none">• Compatibilidad con Apple CarPlay;• Compatibilidad con HUAWEI HiCar

Pantalla/Sistema (continuación)

Sistema de control de reconocimiento de voz	<ul style="list-style-type: none">• Sistema multimedia;• Navegación;• Teléfono;• Aire acondicionado;• Techo solar
Reconocimiento de voz de activación por región	<ul style="list-style-type: none">• Cuatro áreas
Tienda de aplicaciones	<ul style="list-style-type: none">•
Tamaño de la pantalla de entretenimiento para pasajeros	○10.33 Pulgadas
Palabra de activación del asistente de voz	<ul style="list-style-type: none">• Hola, Xiaojie
Activación por voz sin palabras	<ul style="list-style-type: none">•
Reconocimiento de voz continuo	<ul style="list-style-type: none">•
Chip inteligente para coche	<ul style="list-style-type: none">• Qualcomm Snapdragon 8155

Cuerpo

Longitud (mm)	4706
Anchura (mm)	1967
Altura (mm)	1845
Distancia entre ejes (mm)	2810
Vía delantera (mm)	1690
Vía trasera (mm)	1700
Tipo de apertura de puertas	Puerta batiente
Número de puertas	5
Número de plazas	5
Capacidad del depósito (L)	70
Volumen del tronco (L)	574-1455
Coefficiente aerodinámico (Cx)	-
Ángulo de ataque (°)	28
Ángulo de salida (°)	29
Distancia mínima al suelo sin carga (mm)	200
Profundidad máxima de vadeo (mm)	700

Caja de cambios

Caja de cambios (continuación)

Abreviatura	8 velocidades
Número de marchas	8
Tipo de transmisión	Transmisión automática con modo manual (AT)

Tracción en las cuatro ruedas/todoterreno

Diferencial de deslizamiento limitado/ Bloqueo diferencial	<ul style="list-style-type: none">• Bloqueo diferencial del eje trasero
Toma eléctrica para remolque	<input type="radio"/>
Gancho de remolque	<input type="radio"/> Manual
Función de bloqueo del diferencial central	<ul style="list-style-type: none">•
Sistema de detección de agua	<ul style="list-style-type: none">•
Modo Creep	<ul style="list-style-type: none">•

Dirección del chasis

Tipo de tracción	Motor delantero, tracción total (F-AWD)
Tracción en las cuatro ruedas	Tracción a las cuatro ruedas oportuna
Estructura diferencial central	Embrague multidisco
Tipo de suspensión delantera	Suspensión independiente MacPherson
Tipo de suspensión trasera	Suspensión independiente multibrazo
Tipo de dirección asistida	Asistencia eléctrica
Estructura corporal	Tipo de carga

Configuración del asiento

Material de los asientos	<ul style="list-style-type: none">• Imitación de cuero
Ajuste del asiento principal	<ul style="list-style-type: none">• Ajuste delantero y trasero;• Ajuste del respaldo;• Ajuste de altura (2 a);• Soporte lumbar (4 a)
Método de ajuste del coasiento	<ul style="list-style-type: none">• Ajuste hacia adelante y hacia atrás;• Ajuste del respaldo;• Ajuste del resoporte de las piernas
Ajuste eléctrico del asiento del conductor y del pasajero.	Principal •/Vice •

Configuración del asiento (continuación)

Funciones del asiento delantero	• Calefacción; • Ventilación
Función de memoria del asiento eléctrico	• Posición de conducción; • posición de copiloto
Botones ajustables en la parte trasera del asiento del pasajero delantero	-
Ajuste del asiento de la segunda fila	• Ajuste del respaldo
Asiento trasero plegable	• Proporción hacia abajo
Apoyabrazos central delantero/trasero	Antes •/después •
Portavasos trasero	•

Seguridad activa

Sistema antibloqueo de frenos (ABS)	•
Distribución electrónica de frenado (EBD/CBC)	•
Sistema de asistencia a la frenada (EBA/BAS/BA)	•
Sistema de control de tracción (ASR/TCS/TRC)	•
Control electrónico de estabilidad (ESC/ESP/DSC)	•
Sistema de monitorización de presión de neumáticos (TPMS)	• Pantalla de presión de neumáticos
Recordatorio de cinturón de seguridad	• Primera fila
Anclajes ISOFIX para sillas infantiles	•
Sistema de aviso de cambio involuntario de carril (LDWS)	•
Frenado autónomo de emergencia (AEB)	•
Detector de fatiga del conductor	•
Alerta de colisión frontal (FCW)	•
Alerta de colisión trasera	•

Seguridad activa (continuación)

Sistema de llamada de emergencia (eCall)	•
Cámara de conducción integrada	•
Aviso de apertura de puerta (DOW)	•
Sistema de protección antivuelco	•

Aire acondicionado/refrigerador

Método de control de temperatura del aire acondicionado	• Aire acondicionado automático
Climatización independiente trasera	-
Ventilaciones de aire del asiento trasero	•
Control de zona de temperatura	•
Purificador de aire para coche	-
Filtro PM2.5 para el habitáculo	-

Seguridad pasiva

Bolsa de aire del conductor y del pasajero	Principal •/Vice •
Airbags laterales delanteros y traseros	Antes •/después-
Airbags de cabeza delanteros y traseros (airbags de cortina)	Antes •/después •

Freno de rueda

Tipo de frenos delanteros	Tipo de disco de ventilación
Tipo de frenos traseros	Tipo de disco
Tipo de freno de estacionamiento	Estacionado electrónico
Tamaño de neumáticos delanteros	235/60 R19
Tamaño de neumáticos traseros	235/60 R19
Tamaño de la rueda de repuesto	No tamaño completo

Freno de rueda (continuación)

Colocación de la llanta de repuesto	En el maletero
--	----------------

Audio/Iluminación interior

Marca del altavoz	• SONY Sony
Número de hablantes	• 9 altavoces
Iluminación ambiental interior	• 64 colores

Funciones de conducción

Pantalla de información de tráfico de navegación	•
Asistente de carril	•
Sistema de asistencia para mantenerse en el carril	•
Sistema de control de crucero	• Crucero adaptativo a toda velocidad
Sistema de navegación por satélite	•
Nivel de asistencia a la conducción	• L2
Alerta de tráfico cruzado trasero	•
Centrado de carril	•
Reconocimiento de señales de tráfico vial	•
Marca del mapa	• Gaud
Asistencia de estacionamiento	-

Iluminación exterior

Fuente de luz de cruce	• LED
Fuente de luz de carretera	• LED
Luces diurnas LED	•
Luces altas y bajas adaptativas	•
Faros automáticos	•
Luces antiniebla delanteras	• LED
Faros delanteros regulables en altura	•

Iluminación exterior (continuación)

Retardo de apagado de los faros	<ul style="list-style-type: none">•
Características de iluminación	<ul style="list-style-type: none">• Matrix
Lámpara de señal de giro	<ul style="list-style-type: none">•

Espejos exteriores

Función del espejo exterior	<ul style="list-style-type: none">• Ajuste eléctrico; • Plegable eléctrico; • Calefacción del espejo retrovisor; • Plegable automático del coche bloqueado
------------------------------------	--

Apariencia/antirrobo

Material de la llanta	<ul style="list-style-type: none">• Aleación de aluminio
Baúl eléctrico	<ul style="list-style-type: none">•
inmovilizador electrónico del motor	<ul style="list-style-type: none">•
Sistema de cierre centralizado en el coche	<ul style="list-style-type: none">•
Tipo de clave	<ul style="list-style-type: none">• Llave de control remoto; • Llave Bluetooth
Sistema de arranque sin llave	<ul style="list-style-type: none">•
Función de entrada sin llave	<ul style="list-style-type: none">• Posición de conducción
Memoria de posición del maletero eléctrico	<ul style="list-style-type: none">•
Baca de techo	<ul style="list-style-type: none">•
Función de arranque remoto	<ul style="list-style-type: none">•
Pedales laterales	<ul style="list-style-type: none">• Fijo

Tragaluz/Vidrio

Tipo de techo solar	<ul style="list-style-type: none">• Se puede abrir el techo corredizo panorámico
Elevalunas eléctricos delanteros y traseros	Antes •/después •
Función de elevación de ventana con un solo toque	<ul style="list-style-type: none">• Vehículo completo
Función anti-pinzamiento de ventana	<ul style="list-style-type: none">•
Espejo de maquillaje para coche	<ul style="list-style-type: none">• Iluminación del conductor principal; • Iluminación del copiloto

Tragaluz/Vidrio (continuación)

Limpiaparabrisas trasero	<ul style="list-style-type: none">•
Función de limpiaparabrisas con sensor de lluvia	<ul style="list-style-type: none">• Tipo de inducción de lluvia
Cristal de privacidad lateral trasero	<ul style="list-style-type: none">•
Ventana lateral de vidrio insonorizado multicapa	<ul style="list-style-type: none">• Primera fila;• Primera fila

Color interior y exterior

Color exterior	Qingshan Cui #A1C8C8 Oro de arena #9D9F9C Glaciar blanco #F0F0F0 Montaña nevada plata #C8C8C8 Noche oscura #000000 Azul Bromo #1E50AA
Color interior	Negro Verde #0A0A0A #5F746F Negro Naranja #000000 #EC572F

Volante/espejo interior

Material del volante	<ul style="list-style-type: none">• Corteza
Ajuste de la posición del volante	<ul style="list-style-type: none">• Ajuste manual hacia arriba y hacia abajo
Volante multifunción	<ul style="list-style-type: none">•
Volante calefactado	-
Memoria del volante	-
Pantalla de visualización de la computadora de viaje	<ul style="list-style-type: none">• Color
Panel de instrumentos LCD completo	<ul style="list-style-type: none">•
Tamaño del instrumento LCD	<ul style="list-style-type: none">• 10.25 pulgadas
Función del espejo retrovisor interior	<ul style="list-style-type: none">• Manual antideslumbrante
Cambio de marchas	<ul style="list-style-type: none">• Cambio de manillar electrónico
Levas de cambio en el volante	<ul style="list-style-type: none">•

Configuración inteligente

Servicios de coche conectado	<ul style="list-style-type: none">•
Actualizaciones OTA	<ul style="list-style-type: none">•
Red 4G/5G	<ul style="list-style-type: none">•4G

Configuración inteligente (continuación)

Función remota de la aplicación móvil	<ul style="list-style-type: none">• Control de puertasControl de ventanillasArranque del vehículoControl del climatizadorConsulta del estado del cocheDiagnósticoPosicionamiento del vehículoBuscando un cocheReserva de mantenimientoReparación
puntos de acceso wifi	<ul style="list-style-type: none">•

Control de conducción

Interruptor de modo de conducción	<ul style="list-style-type: none">• Deportes;• Economía;• Estándar/Comodidad;• Fuera de carretera;• Nieve
Estacionamiento automático	<ul style="list-style-type: none">•
Descenso por pendiente pronunciada	<ul style="list-style-type: none">•
Asistencia de arranque en pendiente	<ul style="list-style-type: none">•
Tecnología de arranque y parada del motor	<ul style="list-style-type: none">•

Hardware de conducción

Radar de estacionamiento delantero/trasero	Antes •/después •
Sistema de cámaras de asistencia a la conducción	<ul style="list-style-type: none">• Imagen panorámica de 360 grados
Cámara de percepción frontal	<ul style="list-style-type: none">• Monocular
Número de cámaras	<ul style="list-style-type: none">• 5
Número de radares ultrasónicos	<ul style="list-style-type: none">• 6
Chasis transparente/ imagen de 540 grados	<ul style="list-style-type: none">•
Cantidad de radar de ondas milimétricas	<ul style="list-style-type: none">• 3

Carga en el coche

Puerto multimedia/de carga	<ul style="list-style-type: none">•USB;•Type-C
Número de puertos USB/ Tipo-C	<ul style="list-style-type: none">• 2 en la primera fila/2 en la última fila
Función de carga inalámbrica del teléfono móvil	<ul style="list-style-type: none">• Primera fila

Carga en el coche (continuación)

Toma de corriente de 12 V del maletero	•
Potencia de carga inalámbrica del teléfono móvil	•50W

Paquete opcional

Paquete opcional	Traje de arrastre (3000 Yuan Contiene 1600kg Calificación de remolque Gancho de remolque Toma el puerto eléctrico) Traje salvaje ligero (4998 Yuan Contiene Pantalla de entretenimiento del copiloto Mochila escolar inteligente)
-------------------------	--

"●" = Equipamiento de serie

"_" = No disponible

"○" = Equipamiento opcional.

Nota: Estos son vehículos del mercado chino. La cobertura de garantía no está disponible fuera de China.