

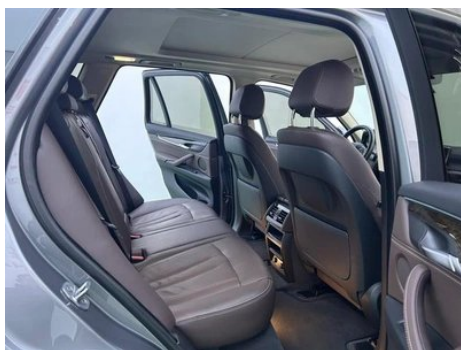
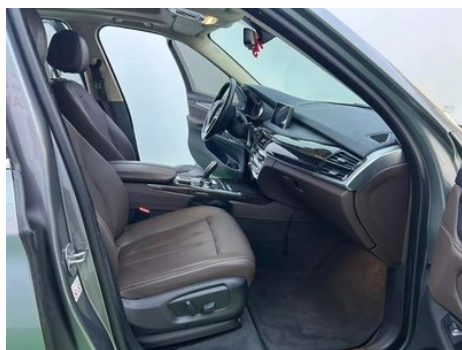
# Отчет о Деталях Автомобиля

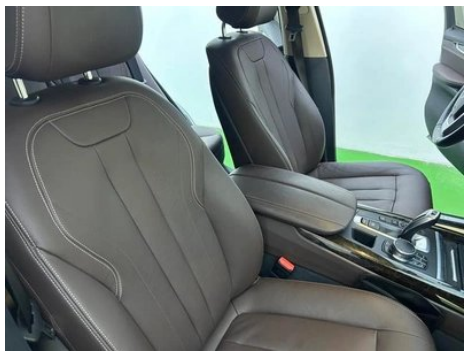
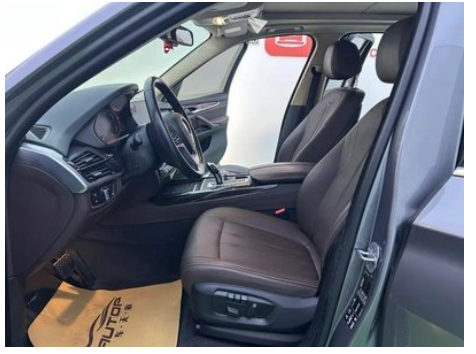
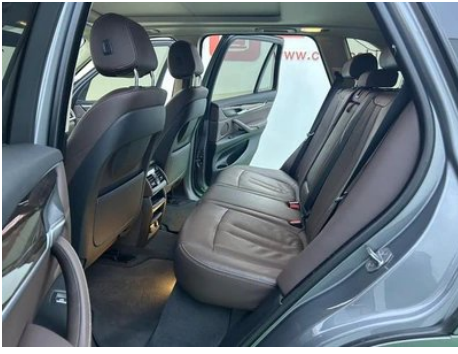
BMW X5 (Imported) 2018 xDrive35i Диан  
элегантный тип

## Основная Информация

Марка	BMW
Пробег	200,000 km
Цвет	Тёмно-серый
Первая регистрация	2018-12-01
Количество передач	0

## Изображения Автомобиля







## Состояние Автомобиля

1. Правый верхний боковой лонжерон, Ремонт лакокрасочного покрытия. 2. Правое заднее крыло, Ремонт лакокрасочного покрытия, Кузовной ремонт.

## Информация о Конфигурации

### Информация о модели

Наименование модели	BMW X5 (Imported) 2018 xDrive35i Диан элегантный тип
Дата выпуска	2018.01

### Основные параметры

Класс автомобиля	Внегабаритный внедорожник
Тип энергии	Бензин
Максимальная мощность (кВт)	225
Максимальный крутящий момент (Н·м)	400
Трансмиссия	8 ручных передач
Тип кузова	SUV
Двигатель	3,0 л, 306 лошадиных сил, V6
Габариты (Д×Ш×В) (мм)	4909*1938*1772
Разгон 0-100 км/ч (с)	6.5
Максимальная скорость (км/ч)	235
Снаряженная масса (кг)	2170
Полная масса (кг)	-
Расход топлива по циклу NEDC (л/100км)	9.7

### двигатель

Модель двигателя	N55B30A
Рабочий объем (мл)	2979
Рабочий объем (л)	3.0
Тип впуска	Турбонаддув

## двигатель (продолжение)

<b>Компоновка цилиндров</b>	L
<b>Количество цилиндров</b>	6
<b>Клапанов на цилиндр</b>	4
<b>Газораспределительный механизм</b>	DOHC
<b>Максимальная мощность (л.с.)</b>	306
<b>Обороты максимальной мощности (об/мин)</b>	5800-6400
<b>Обороты максимального крутящего момента (об/мин)</b>	1200-5000
<b>Максимальная полезная мощность (кВт)</b>	-
<b>Октановое число</b>	Номер 95
<b>Система подачи топлива</b>	Прямой впрыск
<b>Материал головки блока цилиндров</b>	Алюминиевый сплав
<b>Материал блока цилиндров</b>	Алюминиевый сплав
<b>Компоновка двигателя</b>	Вертикальное
<b>Технологии, специфичные для двигателей</b>	Double VANOS/Valvetronic

## Экран/Система

<b>Центральный экран управления цветной</b>	• Сенсорный ЖК-экран
<b>Размер экрана информационно-развлекательной системы</b>	• 10,3 дюйма
<b>Bluetooth/ Автомобильный телефон</b>	•
<b>Интеграция смартфона/ Зеркалирование</b>	○ Поддержка CarPlay
<b>Система управления с распознаванием голоса</b>	• Мультимедийная система; • навигация; • телефон
<b>CD/DVD-проигрыватель</b>	• Однодисковый CD;○ многодисковая DVD-система

## Тело

<b>Длина (мм)</b>	4909
-------------------	------

## Тело (продолжение)

<b>Ширина (мм)</b>	1938
<b>Высота (мм)</b>	1772
<b>Колесная база (мм)</b>	2933
<b>Передняя колея (мм)</b>	1644
<b>Задняя колея (мм)</b>	1650
<b>Тип открывания дверей</b>	-
<b>Количество дверей</b>	5
<b>Количество мест</b>	5
<b>Объем топливного бака (л)</b>	85
<b>Объем багажника (л)</b>	650-1870
<b>Коэффициент аэродинамического сопротивления (Cd)</b>	-

## Коробка передач

<b>Аббревиатура</b>	8 ручных передач
<b>Количество передач</b>	8
<b>Тип трансмиссии</b>	Автоматическая коробка передач с ручным режимом (AT)

## Рулевое управление шасси

<b>Тип привода</b>	Переднемоторный, полноприводный (F-AWD)
<b>Полный привод</b>	Полный полный привод
<b>Центральная дифференциальная структура</b>	Многодисковое сцепление
<b>Тип передней подвески</b>	Независимая подвеска с двумя поперечными рычагами
<b>Тип задней подвески</b>	Множатная независимая подвеска
<b>Тип усилителя руля</b>	Электрический усилитель
<b>Строение тела</b>	Несущая

## Конфигурация сидений

<b>Материал сидений</b>	• Натуральная кожа
<b>Регулировка основного сиденья</b>	• Регулировка вперед и назад; • регулировка спинки; • регулировка высоты (4 стороны);○ поддержка талии (4 стороны)

## Конфигурация сидений (продолжение)

<b>Метод регулировки совместного сиденья</b>	<ul style="list-style-type: none"><li>• Регулировка вперед и назад;</li><li>• регулировка спинки;</li><li>• регулировка высоты (4 стороны);</li><li>○ поддержка талии (4 стороны)</li></ul>
<b>Электрорегулировка сиденья водителя и пассажира</b>	Мастер •/Заместитель •
<b>Функции передних сидений</b>	<ul style="list-style-type: none"><li>• Отопление; ○ вентиляция (USD 1,118)</li></ul>
<b>Функция памяти электрических сидений</b>	<ul style="list-style-type: none"><li>• Водительское положение</li></ul>
<b>Кнопки регулировки заднего сиденья переднего пассажира</b>	-
<b>Заднее сиденье складное</b>	<ul style="list-style-type: none"><li>• Пропорциональное опускание</li></ul>
<b>Передний/задний центральный подлокотник</b>	До •/после •
<b>Задний подстаканник</b>	<ul style="list-style-type: none"><li>•</li></ul>
<b>Функции сидений второго ряда</b>	○ Нагрев (USD 588)

## Активная безопасность

<b>Антиблокировочная система (ABS)</b>	<ul style="list-style-type: none"><li>•</li></ul>
<b>Электронное распределение тормозных усилий (EBD/CBC)</b>	<ul style="list-style-type: none"><li>•</li></ul>
<b>Система экстренного торможения (EBA/BAS/BA)</b>	<ul style="list-style-type: none"><li>•</li></ul>
<b>Система контроля тяги (ASR/TCS/TRC)</b>	<ul style="list-style-type: none"><li>•</li></ul>
<b>Система курсовой устойчивости (ESC/ESP/DSC)</b>	<ul style="list-style-type: none"><li>•</li></ul>
<b>Система контроля давления в шинах (TPMS)</b>	<ul style="list-style-type: none"><li>• Сигнализация давления в шинах</li></ul>
<b>Система напоминания о ремне безопасности</b>	<ul style="list-style-type: none"><li>• Передний ряд</li></ul>
<b>Крепления ISOFIX для детских кресел</b>	<ul style="list-style-type: none"><li>•</li></ul>

## Активная безопасность (продолжение)

Система предупреждения о съезде с полосы (LDWS)	○
Система автономного экстренного торможения (АЕВ)	○
Система обнаружения усталости водителя	•
Система экстренного вызова (eCall)	•

## Кондиционер/холодильник

Метод регулирования температуры в системе кондиционирования воздуха	• Автоматический кондиционер
Независимая система климат-контроля для задних пассажиров	○
Вентиляционные отверстия на задних сиденьях	•
Контроль температурной зоны	•
Автомобильный очиститель воздуха	-
Салонный фильтр PM2.5	-

## Пассивная безопасность

Подушка безопасности водителя/пассажира	Мастер •/Заместитель •
Передние/задние боковые подушки безопасности	До •/после-
Подушки безопасности для защиты головы спереди/сзади (шторки безопасности)	До •/после •
Шины Run-Flat	•

## Колесный тормоз

Тип передних тормозов	Вентиляционный диск
Тип задних тормозов	Вентиляционный диск
Тип стояночного тормоза	Электронный стоячий автомобиль
Размер передних шин	255/50 R19
Размер задних шин	255/50 R19

## Колесный тормоз (продолжение)

Размер запасного колеса	Нет.
-------------------------	------

## Аудио/Внутреннее освещение

Название бренда динамика	<input type="radio"/> Harman/Kardon Хаманкартон (USD 838)
Количество говорящих	<input type="radio"/> ≥12 динамиков; <input type="radio"/> 6–7 динамиков
Внутреннее окружающее освещение	<input type="checkbox"/>

## Функции вождения

Навигационный дисплей дорожной информации	<input type="checkbox"/>
Помощь в удержании полосы движения	<input type="radio"/>
Система помощи при движении по полосе	<input type="checkbox"/>
Система круиз-контроля	<input type="checkbox"/> Круиз с фиксированной скоростью
Спутниковая навигационная система	<input type="checkbox"/>
Распознавание дорожных знаков	<input type="radio"/>
Помощь при парковке	<input type="radio"/>

## Внешнее освещение

Источник света ближнего света	<input type="checkbox"/> Ксенон; <input type="radio"/> LED
Источник света дальнего света	<input type="checkbox"/> Ксенон; <input type="radio"/> LED
Светодиодные дневные ходовые огни	<input type="checkbox"/>
Адаптивный дальний и ближний свет	<input type="radio"/>
Автоматические фары	<input type="checkbox"/>
Передние противотуманные фары	<input type="checkbox"/> Галоген; <input type="radio"/> LED
Регулируемые по высоте фары	<input type="checkbox"/>
Задержка выключения фар	<input type="checkbox"/>
Поворот фар	<input type="radio"/>
Устройство для очистки фар	<input type="checkbox"/>

## Внешние зеркала

## Внешние зеркала (продолжение)

<b>Функция внешнего зеркала</b>	<ul style="list-style-type: none"><li>• Электрическая регулировка;</li><li>• Электрический складной;</li><li>• Память зеркала заднего вида;</li><li>• Нагрев зеркала заднего вида;</li><li>• Автоматический поворот;</li></ul>
---------------------------------	--

## Внешний вид/противоугонное

<b>Материал обода</b>	<ul style="list-style-type: none"><li>• Алюминиевый сплав</li></ul>
<b>Электрический багажник</b>	<ul style="list-style-type: none"><li>•</li></ul>
<b>Электронный иммобилайзер двигателя</b>	<ul style="list-style-type: none"><li>•</li></ul>
<b>Центральный замок в автомобиле</b>	<ul style="list-style-type: none"><li>•</li></ul>
<b>Тип ключа</b>	<ul style="list-style-type: none"><li>• Ключ дистанционного управления</li></ul>
<b>Система бесключевого запуска</b>	<ul style="list-style-type: none"><li>•</li></ul>
<b>Функция бесключевого доступа</b>	<ul style="list-style-type: none"><li><input type="radio"/> Полный автомобиль</li></ul>
<b>Багажник на крышу</b>	<ul style="list-style-type: none"><li>•</li></ul>
<b>Электрическое закрывание двери</b>	<ul style="list-style-type: none"><li><input type="radio"/></li></ul>
<b>Боковые педали</b>	<ul style="list-style-type: none"><li>• Фиксированный</li></ul>

## Мансардное окно/стекло

<b>Тип люка</b>	<ul style="list-style-type: none"><li>• Панорамный люк можно открыть</li></ul>
<b>Передние/задние электрические стеклоподъемники</b>	До •/после •
<b>Функция подъема окна одним нажатием</b>	<ul style="list-style-type: none"><li>• Вся машина</li></ul>
<b>Функция защиты от заземления окон</b>	<ul style="list-style-type: none"><li>•</li></ul>
<b>Автомобильное зеркало для макияжа</b>	<ul style="list-style-type: none"><li>• Освещение главного водителя;</li><li>• освещение второго пилота</li></ul>
<b>Задний дворник</b>	<ul style="list-style-type: none"><li>•</li></ul>
<b>Функция стеклоочистителя с датчиком дождя</b>	<ul style="list-style-type: none"><li>• Индуктивный тип дождя</li></ul>
<b>Солнцезащитные шторки на задние боковые окна</b>	<ul style="list-style-type: none"><li><input type="radio"/> Ручная</li></ul>

## Цвет интерьера и экстерьера

## Цвет интерьера и экстерьера (продолжение)

<b>Цвет кузова</b>	Черный: #000000, Драгоценный зеленый: #242224, Ледник Серебро: # 949A9C, Император Синий: #273042, Руда белая: # E7E7E7, Таинственный серый: # 3C3C3C, Космический пепел: # 8B989C, Звездный свет коричневый: #554006; Снежная гора белый: # FAFFFA; кедр серый: # 55504D
<b>Цвет салона</b>	Черный/Мокко: #000000/#423932; Черный: #000000; Черный/Канберра Бежевый: #000000/# EBD3B9; Черный/ Слоновая кость: #000000/# FFFFFFFF; Черный/коричневый красный: #000000/#5E1706

## Рулевое колесо/внутреннее зеркало

<b>Материал рулевого колеса</b>	<ul style="list-style-type: none"><li>• Натуральная кожа</li></ul>
<b>Регулировка положения рулевого колеса</b>	<ul style="list-style-type: none"><li>• Электрическая регулировка вверх и вниз</li></ul>
<b>Многофункциональное рулевое колесо</b>	<ul style="list-style-type: none"><li>•</li></ul>
<b>Подогрев рулевого колеса</b>	<input type="radio"/>
<b>Память рулевого колеса</b>	<ul style="list-style-type: none"><li>•</li></ul>
<b>Экран дисплея маршрутного компьютера</b>	<ul style="list-style-type: none"><li>• Цвет</li></ul>
<b>Полностью ЖК-панель приборов</b>	<ul style="list-style-type: none"><li>•</li></ul>
<b>Функция внутреннего зеркала заднего вида</b>	<ul style="list-style-type: none"><li>• Автоматическая антибликовая</li></ul>
<b>Цифровой дисплей HUD Head Up</b>	<input type="radio"/>

## Интеллектуальная конфигурация

<b>Сервисы подключенного автомобиля</b>	<ul style="list-style-type: none"><li>•</li></ul>
<b>Обновления по воздуху (ОТА)</b>	-

## Контроль вождения

<b>Переключатель режима движения</b>	<ul style="list-style-type: none"><li>• Спорт; • экономичный; • стандарт/комфорт</li></ul>
<b>Автоматическая парковка</b>	<ul style="list-style-type: none"><li>•</li></ul>

## Контроль вождения (продолжение)

Крутой спуск по склону	•
Помощь при трогании на подъеме	•
Технология запуска и остановки двигателя	•

## Приводное оборудование

Передний/задний парковочный радар	До •/после •
Система видеопомощи при вождении	• Камера заднего вида; ○ Панорамная камера 360 градусов

## Зарядка в автомобиле

Мультимедийный/зарядный порт	•USB;•AUX
Количество портов USB/Type-C	• 1 в первом ряду
Функция беспроводной зарядки мобильного телефона	○
Розетка 12 В в багажном отделении	•

"●" = Стандартное оборудование

"\_" = Недоступно

"○" = Опциональное оборудование.

Примечание: Это автомобили для китайского рынка.  
Гарантийное покрытие недоступно за пределами Китая.