

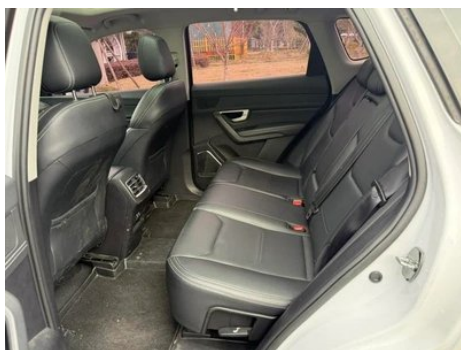
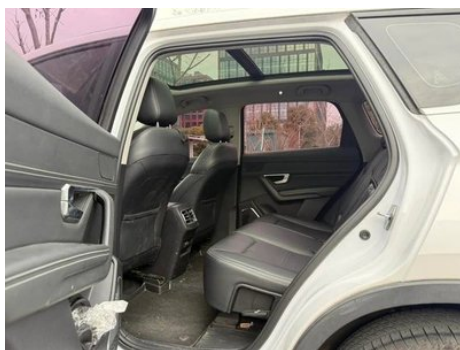
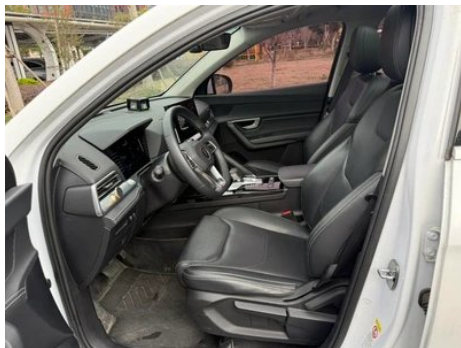
Отчет о Деталях Автомобиля

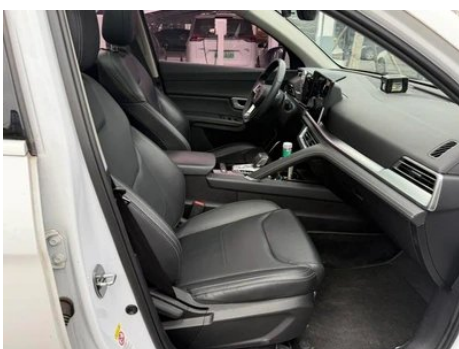
Song Pro 2019 1.5T Автоматический
роскошный тип

Основная Информация

Марка	BYD
Пробег	53,000 km
Цвет	Белый
Первая регистрация	2020-08-01
Количество передач	1

Изображения Автомобиля







Состояние Автомобиля

1. Правая передняя дверь, Ремонт лакокрасочного покрытия. 2. Левая задняя дверь, Кузовной ремонт. 3. Правая задняя дверь, Кузовной ремонт. 4. Правая передняя фара, Следы демонтажа.

Информация о Конфигурации

Информация о модели

Наименование модели	Song Pro 2019 1.5T Автоматический роскошный тип
Дата выпуска	2019.07

Основные параметры

Класс автомобиля	Компактный внедорожник
Тип энергии	Бензин
Максимальная мощность (кВт)	118
Максимальный крутящий момент (Н·м)	245
Трансмиссия	6-ступенчатый мокрый двойной сцеплением
Тип кузова	SUV
Двигатель	1.5T 160 лошадиных сил L4
Габариты (Д×Ш×В) (мм)	4650*1860*1700
Разгон 0-100 км/ч (с)	-
Максимальная скорость (км/ч)	-
Снаряженная масса (кг)	1592
Полная масса (кг)	-
Расход топлива по циклу NEDC (л/100км)	7

двигатель

Модель двигателя	BYD476ZQB
Рабочий объем (мл)	1497
Рабочий объем (л)	1.5
Тип впуска	Турбонаддув

двигатель (продолжение)

Компоновка цилиндров	L
Количество цилиндров	4
Клапанов на цилиндр	4
Газораспределительный механизм	DOHC
Максимальная мощность (л.с.)	160
Обороты максимальной мощности (об/мин)	5200
Обороты максимального крутящего момента (об/мин)	1600-4000
Максимальная полезная мощность (кВт)	110
Октановое число	№ 92.
Система подачи топлива	Прямой впрыск
Материал головки блока цилиндров	Алюминиевый сплав
Материал блока цилиндров	Алюминиевый сплав
Компоновка двигателя	Горизонтальное

Экран/Система

Центральный экран управления цветной	<ul style="list-style-type: none">• Сенсорный ЖК-экран
Размер экрана информационно-развлекательной системы	<ul style="list-style-type: none">• 10,1 дюйма
Bluetooth/Автомобильный телефон	<ul style="list-style-type: none">•
Система управления с распознаванием голоса	<ul style="list-style-type: none">• Мультимедийная система;• навигация;• телефон;• кондиционер;• люк в крыше

Тело

Длина (мм)	4650
Ширина (мм)	1860
Высота (мм)	1700
Колесная база (мм)	2712
Передняя колея (мм)	1565
Задняя колея (мм)	1565

Тело (продолжение)

Тип открывания дверей	-
Количество дверей	5
Количество мест	5
Объем топливного бака (л)	63
Объем багажника (л)	-
Коэффициент аэродинамического сопротивления (Cd)	-

Коробка передач

Аббревиатура	6-ступенчатый мокрый двойной сцеплением
Количество передач	6
Тип трансмиссии	Мокрая коробка передач с двойным сцеплением (DCT)

Рулевое управление шасси

Тип привода	Переднемоторный, переднеприводный (FF)
Тип передней подвески	Независимая подвеска McPherson
Тип задней подвески	Множатная независимая подвеска
Тип усилителя руля	Электрический усилитель
Строение тела	Несущая

Конфигурация сидений

Материал сидений	• Имитация кожи
Регулировка основного сиденья	• Регулировка вперед и назад; • регулировка спинки; • регулировка высоты (2)
Метод регулировки совместного сиденья	• Регулировка вперед и назад; • регулировка спинки
Электрорегулировка сиденья водителя и пассажира	-
Кнопки регулировки заднего сиденья переднего пассажира	-
Регулировка сидений второго ряда	• Регулировка спинки
Заднее сиденье складное	• Пропорциональное опускание

Конфигурация сидений (продолжение)

Передний/задний центральный подлокотник	До •/после •
Задний подстаканник	•

Активная безопасность

Антиблокировочная система (ABS)	•
Электронное распределение тормозных усилий (EBD/ CBC)	•
Система экстренного торможения (EBA/BAS/ BA)	•
Система контроля тяги (ASR/TCS/TRC)	•
Система курсовой устойчивости (ESC/ESP/ DSC)	•
Система контроля давления в шинах (TPMS)	• Отображение давления в шинах
Система напоминания о ремне безопасности	• Передний ряд
Крепления ISOFIX для детских кресел	•
Система предупреждения о съезде с полосы (LDWS)	•
Система автономного экстренного торможения (АЕВ)	•
Система обнаружения усталости водителя	-

Кондиционер/холодильник

Метод регулирования температуры в системе кондиционирования воздуха	• Автоматический кондиционер
Независимая система климат-контроля для задних пассажиров	-
Вентиляционные отверстия на задних сиденьях	•

Кондиционер/холодильник (продолжение)

Контроль температурной зоны	-
Автомобильный очиститель воздуха	-
Салонный фильтр PM2.5	•

Пассивная безопасность

Подушка безопасности водителя/пассажира	Мастер •/Заместитель •
Передние/задние боковые подушки безопасности	До •/после-
Подушки безопасности для защиты головы спереди/сзади (шторки безопасности)	-

Колесный тормоз

Тип передних тормозов	Вентиляционный диск
Тип задних тормозов	Дисковый
Тип стояночного тормоза	Электронный стоячий автомобиль
Размер передних шин	225/60 R18
Размер задних шин	225/60 R18
Размер запасного колеса	Не полный размер

Аудио/Внутреннее освещение

Количество говорящих	• 6 рогов
Сенсорный свет для чтения	•

Функции вождения

Навигационный дисплей дорожной информации	•
Помощь в удержании полосы движения	-
Система помощи при движении по полосе	○
Система круиз-контроля	• Адаптивный круиз на полной скорости
Спутниковая навигационная система	•
Распознавание дорожных знаков	•
Помощь при парковке	-

Внешнее освещение

Внешнее освещение (продолжение)

Источник света ближнего света	•LED
Источник света дальнего света	•LED
Светодиодные дневные ходовые огни	•
Адаптивный дальний и ближний свет	•
Автоматические фары	•
Регулируемые по высоте фары	•
Задержка выключения фар	•

Внешние зеркала

Функция внешнего зеркала	• Электрическая регулировка; • электрический складной; • обогрев зеркал заднего вида; • автоматический складной замок автомобиля
--------------------------	--

Внешний вид/противоугонное

Материал обода	• Алюминиевый сплав
Электрический багажник	-
Электронный иммобилайзер двигателя	•
Центральный замок в автомобиле	•
Тип ключа	• Ключ дистанционного управления; • ключ Bluetooth; ○ ключ NFC/RFID
Система бесключевого запуска	•
Функция бесключевого доступа	• Передний ряд
Багажник на крышу	•
Функция удаленного запуска	•

Мансардное окно/стекло

Тип люка	• Панорамный люк можно открыть
Передние/задние электрические стеклоподъемники	До •/после •

Мансардное окно/стекло (продолжение)

Функция подъема окна одним нажатием	<ul style="list-style-type: none">• Водительское положение
Функция защиты от заземления окон	<ul style="list-style-type: none">•
Автомобильное зеркало для макияжа	<ul style="list-style-type: none">• Освещение главного водителя;• освещение второго пилота
Задний дворник	<ul style="list-style-type: none">•

Цвет интерьера и экстерьера

Цвет кузова	Снежный белый: # FFFFFFFF; Красный Император Красный: # B7242E; Горный пепел: # 45474D; Титановое серебро: #999EA1; Атом, Черный: #000000
Цвет салона	Черный: #000000

Рулевое колесо/внутреннее зеркало

Материал рулевого колеса	<ul style="list-style-type: none">• Кора
Регулировка положения рулевого колеса	<ul style="list-style-type: none">• Ручная регулировка вверх и вниз
Многофункциональное рулевое колесо	<ul style="list-style-type: none">•
Подогрев рулевого колеса	-
Память рулевого колеса	-
Экран дисплея маршрутного компьютера	<ul style="list-style-type: none">• Цвет
Полностью ЖК-панель приборов	<ul style="list-style-type: none">•
Размер ЖК-дисплея	<ul style="list-style-type: none">• 8 дюймов
Функция внутреннего зеркала заднего вида	<ul style="list-style-type: none">• Ручная антибликовая

Интеллектуальная конфигурация

Сервисы подключенного автомобиля	<ul style="list-style-type: none">•
Обновления по воздуху (ОТА)	<ul style="list-style-type: none">•

Контроль вождения

Переключатель режима движения	<ul style="list-style-type: none">• Спорт; • экономичный; • стандарт/комфорт
Автоматическая парковка	<ul style="list-style-type: none">•

Контроль вождения (продолжение)

Крутой спуск по склону	•
Помощь при трогании на подъеме	•

Приводное оборудование

Передний/задний парковочный радар	До •/после •
Система видеопомощи при вождении	• 360-градусное панорамное изображение

Зарядка в автомобиле

Мультимедийный/зарядный порт	•USB
Количество портов USB/Type-C	• 2 в первом ряду/2 в заднем ряду

Дополнительный пакет

Дополнительный пакет	Биэйди, Черная технологическая сумка (5000 юаней, в том числе: голографическая прозрачная система изображения)
----------------------	--

"●" = Стандартное оборудование

"-" = Недоступно

"○" = Опциональное оборудование.

Примечание: Это автомобили для китайского рынка.
Гарантийное покрытие недоступно за пределами Китая.