

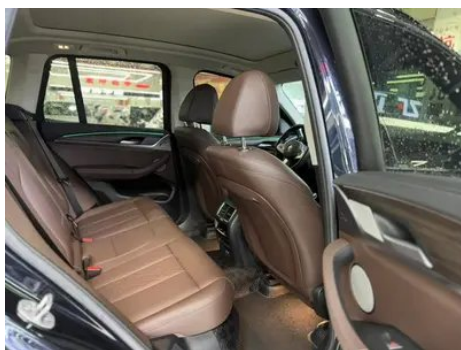
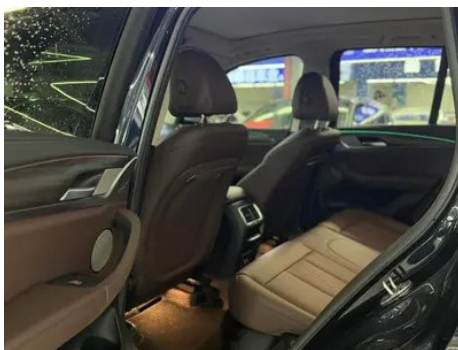
Отчет о Деталях Автомобиля

BMW X3 2023 xDrive30i Лидирующий М
Ночной костюм

Основная Информация

Марка	BMW
Пробег	30,000 km
Цвет	Черный
Первая регистрация	2023-11-01
Количество передач	1

Изображения Автомобиля





Состояние Автомобиля

1. Направляющие и каркас водительского сиденья, Следы демонтажа.
2. Направляющие и каркас переднего пассажирского сиденья, Следы демонтажа.

Информация о Конфигурации

Информация о модели

Наименование модели	BMW 2023 X3 xDrive30i Luxury Edition M Night Sky Package
Дата выпуска	2023.05

Основные параметры

Класс автомобиля	Среднего размера внедорожник
Тип энергии	Бензин
Максимальная мощность (кВт)	180
Максимальный крутящий момент (Н·м)	350
Трансмиссия	8 ручных передач
Тип кузова	SUV
Двигатель	2.0T 245 л.с. L4

Основные параметры (продолжение)

Габариты (Д×Ш×В) (мм)	4737*1891*1689
Разгон 0-100 км/ч (с)	6.8
Максимальная скорость (км/ч)	230
Снаряженная масса (кг)	1880
Полная масса (кг)	2510
Расход топлива по циклу WLTP (л/100км)	8.5

двигатель

Модель двигателя	B48B20G
Рабочий объем (мл)	1998
Рабочий объем (л)	2.0
Тип впуска	Турбонаддув
Компоновка цилиндров	L
Количество цилиндров	4
Клапанов на цилиндр	4
Газораспределительный механизм	DOHC
Максимальная мощность (л.с.)	245
Обороты максимальной мощности (об/мин)	5000-6500
Обороты максимального крутящего момента (об/мин)	1450-4800
Максимальная полезная мощность (кВт)	180
Октановое число	Номер 95
Система подачи топлива	Прямой впрыск
Материал головки блока цилиндров	Алюминиевый сплав
Материал блока цилиндров	Алюминиевый сплав
Компоновка двигателя	Вертикальное

Экран/Система

Центральный экран управления цветной	• Сенсорный ЖК-экран
---	----------------------

Экран/Система (продолжение)

Размер экрана информационно-развлекательной системы	<ul style="list-style-type: none">• 12,3 дюйма
Bluetooth/Автомобильный телефон	<ul style="list-style-type: none">•
Интеграция смартфона/Зеркалирование	<ul style="list-style-type: none">• Поддержка CarPlay;• Поддержка CarLife
Система управления с распознаванием голоса	<ul style="list-style-type: none">• Мультимедийная система;• навигация;• телефон
Интеллектуальная система автомобиля	<ul style="list-style-type: none">• iDrive

Тело

Длина (мм)	4737
Ширина (мм)	1891
Высота (мм)	1689
Колесная база (мм)	2864
Передняя колея (мм)	1610
Задняя колея (мм)	1594
Тип открывания дверей	Открытая дверь
Количество дверей	5
Количество мест	5
Объем топливного бака (л)	65
Объем багажника (л)	-
Коэффициент аэродинамического сопротивления (Cd)	-
Угол въезда (°)	24
Угол съезда (°)	22

Коробка передач

Аббревиатура	8 ручных передач
Количество передач	8
Тип трансмиссии	Автоматическая коробка передач с ручным режимом (AT)

Рулевое управление шасси

Тип привода	Переднемоторный, полноприводный (F-AWD)
Полный привод	Своевременный полный привод

Рулевое управление шасси (продолжение)

Центральная дифференциальная структура	Многодисковое сцепление
Тип передней подвески	Двухшальная независимая подвеска McPherson
Тип задней подвески	Множатная независимая подвеска
Тип усилителя руля	Электрический усилитель
Строение тела	Несущая

Конфигурация сидений

Материал сидений	<ul style="list-style-type: none">• Имитация кожи
Регулировка основного сиденья	<ul style="list-style-type: none">• Регулировка вперед и назад;• регулировка спинки;• регулировка высоты (4 стороны);• регулировка опоры для ног;• поддержка талии (4 стороны)
Метод регулировки совместного сиденья	<ul style="list-style-type: none">• Регулировка вперед-назад;• Регулировка спинки;• Регулировка по высоте (4 положения);• Регулировка подставки для ног
Электрорегулировка сиденья водителя и пассажира	Мастер •/Заместитель •
Функции передних сидений	<ul style="list-style-type: none">• Отопление
Функция памяти электрических сидений	<ul style="list-style-type: none">• Водительское положение
Кнопки регулировки заднего сиденья переднего пассажира	-
Регулировка сидений второго ряда	<ul style="list-style-type: none">• Регулировка спинки
Заднее сиденье складное	<ul style="list-style-type: none">• Пропорциональное опускание
Передний/задний центральный подлокотник	До •/после •
Задний подстаканник	<ul style="list-style-type: none">•

Активная безопасность

Антиблокировочная система (ABS)	<ul style="list-style-type: none">•
--	---

Активная безопасность (продолжение)

Электронное распределение тормозных усилий (EBD/CBC)	•
Система экстренного торможения (EBA/BAS/BA)	•
Система контроля тяги (ASR/TCS/TRC)	•
Система курсовой устойчивости (ESC/ESP/DSC)	•
Система контроля давления в шинах (TPMS)	• Отображение давления в шинах
Система напоминания о ремне безопасности	• Передний ряд
Крепления ISOFIX для детских кресел	•
Система предупреждения о съезде с полосы (LDWS)	○
Система автономного экстренного торможения (АЕВ)	•
Система обнаружения усталости водителя	•
Система предупреждения о лобовом столкновении (FCW)	•
Система экстренного вызова (eCall)	•
Встроенный видеореги­стратор	•

Кондиционер/холодильник

Метод регулирования температуры в системе кондиционирования воздуха	• Автоматический кондиционер
Независимая система климат-контроля для задних пассажиров	•
Вентиляционные отверстия на задних сиденьях	•

Кондиционер/холодильник (продолжение)

Контроль температурной зоны	•
Автомобильный очиститель воздуха	-
Салонный фильтр PM2.5	•

Пассивная безопасность

Подушка безопасности водителя/пассажира	Мастер •/Заместитель •
Передние/задние боковые подушки безопасности	До •/после-
Подушки безопасности для защиты головы спереди/сзади (шторки безопасности)	До •/после •
Шины Run-Flat	•

Колесный тормоз

Тип передних тормозов	Вентиляционный диск
Тип задних тормозов	Вентиляционный диск
Тип стояночного тормоза	Электронный стоячий автомобиль
Размер передних шин	245/45 R20
Размер задних шин	275/40 R20
Размер запасного колеса	Нет.

Аудио/Внутреннее освещение

Название бренда динамика	• Harman/Kardon Хаманкартон
Количество говорящих	• 12 рогов; ○ 16 рогов
Внутреннее окружающее освещение	• 11 цветов

Функции вождения

Навигационный дисплей дорожной информации	•
Помощь в удержании полосы движения	○
Система помощи при движении по полосе	○
Система круиз-контроля	•Круиз-контроль; ○Адаптивный круиз-контроль (USD 1,618); ○Адаптивный круиз-контроль со всем диапазоном скоростей

Функции вождения (продолжение)

Спутниковая навигационная система	•
Уровень помощи при вождении	○L2
Система предупреждения о поперечном движении сзади	○
Центрирование полосы движения	○
Распознавание дорожных знаков	○
Отслеживание обратного хода	•
Помощь при парковке	•
Помощь при смене полосы движения	○

Внешнее освещение

Источник света ближнего света	•LED
Источник света дальнего света	•LED
Светодиодные дневные ходовые огни	•
Адаптивный дальний и ближний свет	•
Автоматические фары	•
Регулируемые по высоте фары	•
Задержка выключения фар	•
Поворот фар	•

Внешние зеркала

Функция внешнего зеркала	• Электрическая регулировка; • Электрический складной; • Память зеркала заднего вида; • Нагрев зеркала заднего вида; • Автоматический поворот;
--------------------------	--

Внешний вид/противоугольное

Материал обода	• Алюминиевый сплав
Электрический багажник	•

Внешний вид/противоугонное (продолжение)

Электронный иммобилайзер двигателя	<ul style="list-style-type: none">•
Центральный замок в автомобиле	<ul style="list-style-type: none">•
Тип ключа	<ul style="list-style-type: none">• Ключ дистанционного управления
Система бесключевого запуска	<ul style="list-style-type: none">•
Функция бесключевого доступа	<ul style="list-style-type: none">• Вся машина
Внешний вид комплекта	<ul style="list-style-type: none">• Спортивный стиль
Бесконтактное открывание багажника	<ul style="list-style-type: none">•
Электрическая память положения багажника	<ul style="list-style-type: none">•
Багажник на крышу	<ul style="list-style-type: none">•
Функция удаленного запуска	<ul style="list-style-type: none">•

Мансардное окно/стекло

Тип люка	<ul style="list-style-type: none">• Панорамный люк можно открыть
Передние/задние электрические стеклоподъемники	До •/после •
Функция подъема окна одним нажатием	<ul style="list-style-type: none">• Вся машина
Функция защиты от заземления окон	<ul style="list-style-type: none">•
Автомобильное зеркало для макияжа	<ul style="list-style-type: none">• Освещение главного водителя;• освещение второго пилота
Задний дворник	<ul style="list-style-type: none">•
Функция стеклоочистителя с датчиком дождя	<ul style="list-style-type: none">• Индуктивный тип дождя

Цвет интерьера и экстерьера

Цвет кузова	Углеродный черный: #232A30; Квантовый синий: # 273F7C; Грустный красный: #810B17; Кэсс серебро: # C6C1B4; Рудный белый: # E7E7E7; Таинственный серый: #262626
-------------	---

Цвет интерьера и экстерьера (продолжение)

Цвет салона	Черный/Мокко: #000000/ #423534; Черный: #000000; Черный/Вулкан Красный: #000000/#8A3D47
-------------	--

Рулевое колесо/внутреннее зеркало

Материал рулевого колеса	• Натуральная кожа
Регулировка положения рулевого колеса	• Ручная регулировка вверх и вниз
Многофункциональное рулевое колесо	•
Подогрев рулевого колеса	-
Память рулевого колеса	-
Экран дисплея маршрутного компьютера	• Цвет
Полностью ЖК-панель приборов	•
Размер ЖК-дисплея	• 12,3 дюйма
Функция внутреннего зеркала заднего вида	• Автоматическая антибликовая
Переключение передач	• Переключение электронного переключения
Цифровой дисплей HUD Head Up	○(USD 1,471)
Устройство ETC	○(USD 147)
Подрулевые лепестки переключения передач	•

Интеллектуальная конфигурация

Сервисы подключенного автомобиля	•
Обновления по воздуху (ОТА)	•
Сеть 4G/5G	•4G
Функция удаленного управления через мобильное приложение	• Управление дверью; • запуск автомобиля; • контроль кондиционирования воздуха; • запрос/диагностика состояния автомобиля; • позиционирование/поиск автомобиля; • обслуживание владельца (поиск зарядных свай, заправочных станций, автостоянки и т. Д.);

Интеллектуальная конфигурация (продолжение)

Точки доступа Wi-Fi	<input type="radio"/>
---------------------	-----------------------

Контроль вождения

Переключатель режима движения	<ul style="list-style-type: none">• Спорт;• экономичный;• стандартный/удобный;• пользовательский/персонализированный
Автоматическая парковка	<ul style="list-style-type: none">•
Крутой спуск по склону	<ul style="list-style-type: none">•
Помощь при трогании на подъеме	<ul style="list-style-type: none">•
Технология запуска и остановки двигателя	<ul style="list-style-type: none">•

Приводное оборудование

Передний/задний парковочный радар	До •/после •
Система видеопомощи при вождении	<ul style="list-style-type: none">• 360-градусное панорамное изображение

Зарядка в автомобиле

Мультимедийный/зарядный порт	<ul style="list-style-type: none">• USB;• Type-C
Количество портов USB/Type-C	<ul style="list-style-type: none">• 2 в первом ряду/2 в заднем ряду
Функция беспроводной зарядки мобильного телефона	<input type="radio"/> Передний ряд

Дополнительный пакет

Дополнительный пакет (продолжение)

Дополнительный пакет	Комплект Yinhui (USD 0; в том числе: алюминиевые атласные внешние компоненты, серебряные оконные рамы, серебряные алюминиевые багажные полки на крыше, атласная серебряная решетка); развлекательный комплект 3(USD 1,103; в том числе: Harman/Kardon Hamancaton Высококачественная аудиосистема, беспроводная зарядка мобильного телефона, точка доступа Wi-Fi); автоматическая система помощи при вождении Pro(USD 2,647; в том числе: помощь при пробках на дорогах, помощь при переменной дорожке, помощь при настройке скорости круиза в один клик, помощь при аварийной остановке и т. Д.)
-----------------------------	--

"●" = Стандартное оборудование

"_" = Недоступно

"○" = Опциональное оборудование.

Примечание: Это автомобили для китайского рынка.
Гарантийное покрытие недоступно за пределами Китая.