

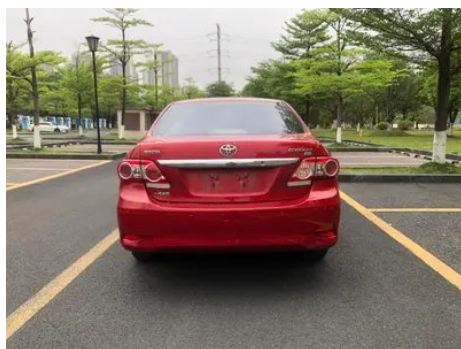
Rapport de Détail du Véhicule

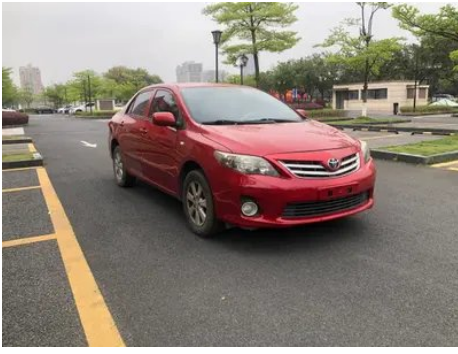
**Toyota Corolla 2013 Édition spéciale 1.6L
Automatique au type cool GL**

Informations de Base

Marque	Toyota
Kilométrage	94,000 km
Couleur	Rouge
Première immatriculation	2014-04-01
Nombre de transferts	0

Images du Véhicule







État du Véhicule

1. Longeron latéral supérieur gauche, Réparation de peinture. 2. Bas de caisse gauche, Réparation de peinture. 3. Bas de caisse droit, Dommage par rayure, Réparation de peinture, Déformation du côté extérieur. 4. Face intérieure du montant B gauche, Rayure, Bosselage. 5. Panneau arrière de carrosserie, Déformation. 6. Aile arrière gauche, Corrosion, Réparation de peinture. 7. Aile arrière droite, Réparation de peinture.

Informations de Configuration

Informations sur le modèle

Nom du modèle	Toyota Corolla 2013 Édition spéciale 1.6L Automatique au type cool GL
Date de lancement	2013.03

Paramètres de base

Catégorie du véhicule	Voiture compacte
Type d'énergie	Essence
Puissance maximale (kW)	90
Couple maximal (N·m)	154
Transmission	Automatique à 4 vitesses
Type de carrosserie	Berline
Moteur	1,6 L 122 chevaux L4
Dimensions (L×l×H) (mm)	4545*1760*1490
Accélération 0-100 km/h (s)	-
Vitesse maximale (km/h)	180
Poids à vide (kg)	1300
Poids total autorisé en charge (kg)	-

Paramètres de base (suite)

Consommation mixte NEDC (L/100 km)	6.9
---	-----

moteur

Référence moteur	1ZR-FE
Cylindrée (mL)	1598
Cylindrée (L)	1.6
Type d'admission	Inspirez naturellement
Configuration des cylindres	L
Nombre de cylindres	4
Soupapes par cylindre	4
Taux de compression	10.2
Distribution	DOHC
Alésage (mm)	80.5
Course (mm)	78.5
Puissance maximale (ch)	122
Régime de puissance maxi (tr/min)	6000
Régime de couple maxi (tr/min)	5200
Puissance nette maximale (kW)	-
Indice d'octane	Numéro 92
Système d'alimentation	Éjection électrique multipoint
Matériau de culasse	Alliage d'aluminium
Matériau de bloc-moteur	Alliage d'aluminium
Technologies spécifiques aux moteurs	Double VVT-i

Écran/Système

Écran couleur de contrôle central	•
Bluetooth/Téléphone embarqué	•

Corps

Longueur (mm)	4545
Largeur (mm)	1760
Hauteur (mm)	1490

Corps (suite)

Empattement (mm)	2600
Voie avant (mm)	1535
Voie arrière (mm)	1535
Garde au sol en charge (mm)	160
Type d'ouverture des portes	-
Nombre de portes	4
Nombre de places	5
Capacité du réservoir (L)	55
Volume du coffre (L)	450
Coefficient de traînée (Cx)	-

Boîte de vitesse

Abréviation	Automatique à 4 vitesses
Nombre de rapports	4
Type de transmission	Transmission automatique (AT)

Direction du châssis

Type de transmission	Moteur avant, traction avant (FF)
Type de suspension avant	Suspension indépendante MacPherson
Type de suspension arrière	Nouvelle suspension à bras remorqué (Amortisseur Système à ressort antivibratoire à séparation)
Type de direction assistée	Aide électrique
Structure du corps	Chargé

Configuration des sièges

Matériau des sièges	• Ceau véritable
Réglage du siège principal	• Réglage avant et arrière; • Réglage dossier; • Réglage haut et bas (2 direction)
Méthode de réglage du siège arrière	• Ajustement avant et arrière; • Réglage du dossier
Réglage électrique du siège conducteur et du siège passager	-
Boutons de réglage arrière du siège passager avant	-

Configuration des sièges (suite)

Banquette arrière rabattable	• La proportion est abaissée
Accoudoir central avant/arrière	• Avant/arrière •
Porte-gobelet arrière	•

Sécurité active

Système antiblocage des roues (ABS)	•
Répartiteur électronique de freinage (EBD/CBC)	•
Système d'assistance au freinage (EBA/BAS/BA)	•
Système antipatinage (ASR/TCS/TRC)	-
Contrôle électronique de stabilité (ESC/ESP/DSC)	-
Avertisseur de ceinture de sécurité	•
Fixations ISOFIX pour siège enfant	•
Système d'avertissement de franchissement de ligne (LDWS)	-
Système de freinage d'urgence autonome (AEB)	-
Détection de fatigue du conducteur	-

Climatisation/réfrigérateur

Méthode de contrôle de la température de la climatisation	• Climatisation automatique
Climatisation indépendante arrière	-
Bouches d'aération des sièges arrière	-
Contrôle de zone de température	-
Purificateur d'air pour voiture	-
Filtre PM2.5 d'habitacle	-

Sécurité passive

Sécurité passive (suite)

Airbag conducteur/passager	Principal •/Vice •
Airbags latéraux avant/arrière	-
Airbags de tête avant/arrière (airbags rideaux)	-

Frein de roue

Type de freins avant	Ventilation à disque
Type de freins arrière	Type de disque
Type de frein de stationnement	Frein à main
Dimensions des pneus avant	195/65 R15
Dimensions des pneus arrière	195/65 R15
Dimensions de la roue de secours	Taille complète

Audio/Éclairage intérieur

Nombre de locuteurs	• 6-7 klaxon
----------------------------	--------------

Fonctions de conduite

Affichage des informations de trafic de navigation	-
Assistance de voie	-
Système d'assistance au maintien de la voie	-
Système de navigation par satellite	•
Assistance au stationnement	-

Éclairage extérieur

Feux de jour à LED	-
Feux de route et de croisement adaptatifs	-
Phares automatiques	-
Feux de brouillard avant	•
Phares réglables en hauteur	•
Délai d'extinction des phares	-

Rétroviseurs extérieurs

Rétroviseurs extérieurs (suite)

Fonction rétroviseur extérieur	<ul style="list-style-type: none">• Réglage électrique
---------------------------------------	--

Apparence/antivol

Matériau de la jante	<ul style="list-style-type: none">• Alliage d'aluminium
Antidémarrage électronique du moteur	<ul style="list-style-type: none">•
Système de verrouillage centralisé dans la voiture	<ul style="list-style-type: none">•
Type de clé	<ul style="list-style-type: none">• Clé de télécommande
Système de démarrage sans clé	-

Puits de lumière/Verre

Type de toit ouvrant	<ul style="list-style-type: none">• Toit ouvrant électrique
Vitres électriques avant/arrière	<ul style="list-style-type: none">• Avant/arrière •
Fonction anti-pincement de fenêtre	-
Miroir de maquillage pour voiture	<ul style="list-style-type: none">•
Essuie-glace arrière	-

Couleur intérieure et extérieure

Couleur extérieure	Très blanc #FFFFFF Couleur de la mica noire #000000 Argenté #BABABA Couleur métallique grise #3D4142 Couleur métallique de mica rouge #C4283E Couleur mica bleu foncé #1C3B57 Couleur métallique de mica brun foncé #52433A
---------------------------	---

Volant/rétroviseur intérieur

Réglage de la position du volant	<ul style="list-style-type: none">• Ajustement manuel de haut en bas
Volant multifonction	<ul style="list-style-type: none">•
Volant chauffant	-
Mémoire du volant	-
Tableau de bord LCD complet	-
Fonction rétroviseur intérieur	<input type="radio"/> Anti-éblouissement automatique

Configuration intelligente

Services de voiture connectée	-
--------------------------------------	---

Configuration intelligente (suite)

Mises à jour OTA	-
------------------	---

Contrôle de la conduite

Stationnement automatique	-
---------------------------	---

Matériel de conduite

Radar de stationnement avant/arrière	Avant-/arrière ○
Système de caméras d'aide à la conduite	• Image inversée

"●" = Équipement de série

"_" = Non disponible

"○" = Équipement en option.

Remarque : Il s'agit de véhicules du marché chinois. La couverture de garantie n'est pas disponible en dehors de la Chine.